

Stubben

Rapport 2020-02-07



Innehåll

- Strategi och metod.
- Medelpoäng och medelvärde, totalt samt på respektive fråga.
- Antal genomförda intervjuer och bortfall.
- Genomförda intervjuer.
- Bortfall.

Strategi och metod.

Vi har intervjuat ansvariga placerare med syfte om att fånga upp synpunkter, erfarenheter och bedömningar av verksamheten.

Data och information samlas in genom intervjuer via direktkontakt eller telefon med ansvarig placerare eller via post eller mail.

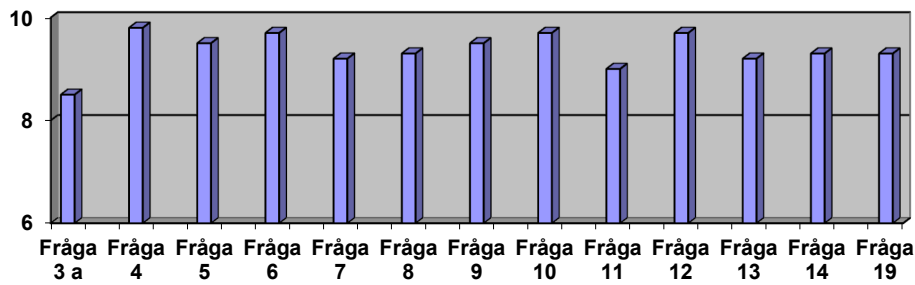
Ansvarig placerare, respondenten, får svara på ett förutbestämt och enhetligt frågeformulär/enkät. Frågornas formulering redovisas i nästa avsnitt.

Alla avslutade placeringar som varat längre än tre månader utgör underlaget för att genomföra intervjuerna.

Det eventuella bortfall som blir orsakas av att ansvarig placerare inte har tid, har slutat eller bytt jobb och en ny person kanske inte har blivit tillräckligt insatt i placeringen för att kunna svara på frågorna vid intervjutillfället.

Intervjuerna görs efter avslutad placering och vid årsskiftet sammanställs de till en slutlig redogörelse.

Medelvärde, totalt samt på respektive fråga.



Stubben har fått totalt 9,4 (av 10 möjliga) som medelvärde, på samtliga frågor.

Stubben har fått följande medelpoäng på respektive fråga (av 10 möjliga).

| | |
|--|-----|
| Fråga 3a. Information om verksamheten. | 8,5 |
| Fråga 4. Mottagande och introduktion. | 9,8 |
| Fråga 5. Verksamhetens arbete kring behandlingsplan. | 9,5 |
| Fråga 6. Verksamhetens omvårdnadsinsatser. | 9,7 |
| Fråga 7. Verksamhetens arbete med att motivera klienten. | 9,2 |
| Fråga 8. Social kontroll. | 9,3 |
| Fråga 9. Arbete och studier. | 9,5 |
| Fråga 10. Fritidsaktiviteter. | 9,7 |
| Fråga 11. Nätverksarbete. | 9,0 |
| Fråga 12. Uppföljning och rapportering kring klienten. | 9,7 |
| Fråga 13. Utslussning. | 9,2 |
| Fråga 14. Placeringens lämplighet. | 9,3 |
| Fråga 19. Helhetsbedömning. | 9,3 |

Rapportunderlaget omfattar:

Antalet genomförda intervjuer: 6

Antalet bortfall av intervjuer: 6

Antalet bortfall av frågor vid genomförda intervjuer: 0

Frågeställningar avseende verksamheten Stubben.

Intervjuad kommun/verksamhet: Göteborgs Stad.

Intervju datum: Ingen kommentar

Kommentar om intervjun: Ingen kommentar.

1. Är aktuell placering pågående i verksamheten just nu?

Svar: Nej.

Kommentar: Ingen kommentar.

2. Vilken typ av placering gäller det (familj, vuxen, barn, par, föräldrar och barn, akutplacering, behandling, utredning, vård etc.)?

Kommentar: Barn, SoL.

3a. Den information som ni fick om verksamheten, innan ert beslut om placering, sätt ett betyg mellan 1 och 10, där 1 = mycket dåligt och 10 = bästa tänkbara?

Betyg: 10.

Kommentar: Jag hade bra information innan men fick resterande via telefonsamtal.

3b. Hur fick du kännedom om verksamheten (placeringservice, kollega, broschyr, utskick etc.)?

Kommentar: Har haft placering tidigare på Stubben.

4. Mottagande och introduktion av er klient, sätt ett betyg mellan 1 och 10, där 1 = mycket dåligt och 10 = bästa tänkbara?

Betyg: 10.

Kommentar: Mycket bra information.

5. Verksamhetens arbete kring klientens behandlingsplan (upprättande, redovisningar, arbete enligt denna plan etc.), sätt ett betyg mellan 1 och 10, där 1 = mycket dåligt och 10 = bästa tänkbara?

Betyg: 10.

Kommentar: Mycket bra.

6. Verksamhetens omvårdnadsinsatser gentemot klienten, sätt ett betyg mellan 1 och 10, där 1 = mycket dåligt och 10 = bästa tänkbara?

Betyg: 10.

Kommentar: Bra.

7. Verksamhetens arbete med att motivera klienten till samverkan enligt den individuellt upprättade behandlingsplanen, sätt ett betyg mellan 1 och 10, där 1 = mycket dåligt och 10 = bästa tänkbara?

Betyg: 9.

Kommentar: Bra.

8. Verksamhetens sociala kontroll av klienten (kontroll av destruktivt beteende, kriminalitet, missbruk och begränsning av rörelsefrihet), sätt ett betyg mellan 1 och 10, där 1 = mycket dåligt och 10 = bästa tänkbara?

Betyg: 10.

Kommentar: Mycket bra hemresekonsult samt att de ringde till flickan då hon var hemma.

9. Möjligheten till arbete eller studier för klienten, sätt ett betyg mellan 1 och 10, där 1 = mycket dåligt och 10 = bästa tänkbara?

Betyg: 9.

Kommentar: Bra.

10. Möjligheten till fritidsaktiviteter för klienten, sätt ett betyg mellan 1 och 10, där 1 = mycket dåligt och 10 = bästa tänkbara?

Betyg: 10.

Kommentar: Mycket olika aktiviteter och bra att de uppmuntrade till egen aktivitet.

11. Verksamhetens arbete med klientens föräldrar/anhöriga (anhörigboende, umgängesmöjligheter och övrig kontakt), sätt ett betyg mellan 1 och 10, där 1 = mycket dåligt och 10 = bästa tänkbara?

Betyg: 10.

Kommentar: Av vad jag vet så hade de bra kontakt med föräldrarna.

12. Uppföljning och rapportering kring klienten från verksamhetens sida (regelbundna möten, muntlig information, skriftliga rapporter etc.), sätt ett betyg mellan 1 och 10, där 1 = mycket dåligt och 10 = bästa tänkbara?

Betyg: 10.

Kommentar: Bra uppföljningar, både muntligt och skriftligt.

13. Verksamhetens planering och genomförande av utslussning av klienten, sätt ett betyg, där 1 = mycket dåligt och 10 = bästa tänkbara?

Betyg: 10.

Kommentar: Det gick bra trots att det inte blev som planerat.

14. Hur väl passade/matchade denna placering klienten, sätt ett betyg mellan 1 och 10, där 1 = mycket dåligt och 10 = bästa tänkbara?

Betyg: 10.

Kommentar: Ingen kommentar.

15. Skulle du i ett liknande ärende rekommendera en placering inom samma verksamhet?

Svar: Ja.

Kommentar: Har gjort det tidigare och kommer absolut att göra det igen.

16. Vilka anser du är verksamhetens starkaste sidor?

Kommentar: Att de är lätta att få ta på, flexibla och ingenting är omöjligt.

17. Vilka anser du är verksamhetens svagaste sidor?

Kommentar: Inget som jag kan komma på.

18. Är det någon typ av tjänst eller kompetens som du saknar hos den här verksamheten i samband med placeringar?

Kommentar: Nej.

19. Med utgångspunkt från dina erfarenheter, vad skulle du ge verksamheten för betyg som en helhetsbedömning, sätt ett betyg mellan 1 och 10, där 1 = mycket dåligt och 10 = bästa tänkbara?

Betyg: 10.

Kommentar: Ingen kommentar.

Övriga kommentarer och synpunkter.

Kommentar: Jag är så nöjd.

Frågeställningar avseende verksamheten Stubben.

Intervjuad kommun/verksamhet: Örebro kommun

Intervju datum: 19-08-15

Kommentar om intervjun:

1. Är aktuell placering pågående i verksamheten just nu?

Svar: Nej.

Kommentar: Ingen kommentar.

2. Vilken typ av placering gäller det (familj, vuxen, barn, par, föräldrar och barn, akutplacering, behandling, utredning, vård etc.)?

Kommentar: Behandling ungdom.

3a. Den information som ni fick om verksamheten, innan ert beslut om placering, sätt ett betyg mellan 1 och 10, där 1 = mycket dåligt och 10 = bästa tänkbara?

Betyg: 8.

Kommentar: Ingen kommentar.

3b. Hur fick du kännedom om verksamheten (placeringservice, kollega, broschyr, utskick etc.)?

Kommentar: Kollega.

4. Mottagande och introduktion av er klient, sätt ett betyg mellan 1 och 10, där 1 = mycket dåligt och 10 = bästa tänkbara?

Betyg: 10.

Kommentar: Ingen kommentar.

5. Verksamhetens arbete kring klientens behandlingsplan (upprättande, redovisningar, arbete enligt denna plan etc.), sätt ett betyg mellan 1 och 10, där 1 = mycket dåligt och 10 = bästa tänkbara?

Betyg: 10.

Kommentar: Ingen kommentar.

6. Verksamhetens omvårdnadsinsatser gentemot klienten, sätt ett betyg mellan 1 och 10, där 1 = mycket dåligt och 10 = bästa tänkbara?

Betyg: 10.

Kommentar: Ingen kommentar.

7. Verksamhetens arbete med att motivera klienten till samverkan enligt den individuellt upprättade behandlingsplanen, sätt ett betyg mellan 1 och 10, där 1 = mycket dåligt och 10 = bästa tänkbara?

Betyg: 10.

Kommentar: Ingen kommentar.

8. Verksamhetens sociala kontroll av klienten (kontroll av destruktivt beteende, kriminalitet, missbruk och begränsning av rörelsefrihet), sätt ett betyg mellan 1 och 10, där 1 = mycket dåligt och 10 = bästa tänkbara?

Betyg: 10.

Kommentar: Ingen kommentar.

9. Möjligheten till arbete eller studier för klienten, sätt ett betyg mellan 1 och 10, där 1 = mycket dåligt och 10 = bästa tänkbara?

Betyg: 10.

Kommentar: Ingen kommentar.

10. Möjligheten till fritidsaktiviteter för klienten, sätt ett betyg mellan 1 och 10, där 1 = mycket dåligt och 10 = bästa tänkbara?

Betyg: 10.

Kommentar: Ingen kommentar.

11. Verksamhetens arbete med klientens föräldrar/anhöriga (anhörigboende, umgängesmöjligheter och övrig kontakt), sätt ett betyg mellan 1 och 10, där 1 = mycket dåligt och 10 = bästa tänkbara?

Betyg: 10.

Kommentar: Ingen kommentar.

12. Uppföljning och rapportering kring klienten från verksamhetens sida (regelbundna möten, muntlig information, skriftliga rapporter etc.), sätt ett betyg mellan 1 och 10, där 1 = mycket dåligt och 10 = bästa tänkbara?

Betyg: 10.

Kommentar: Ingen kommentar.

13. Verksamhetens planering och genomförande av utslussning av klienten, sätt ett betyg, där 1 = mycket dåligt och 10 = bästa tänkbara?

Betyg: 10.

Kommentar: Ingen kommentar.

14. Hur väl passade/matchade denna placering klienten, sätt ett betyg mellan 1 och 10, där 1 = mycket dåligt och 10 = bästa tänkbara?

Betyg: 10.

Kommentar: Ingen kommentar.

15. Skulle du i ett liknande ärende rekommendera en placering inom samma verksamhet?

Svar: Ja.

Kommentar: Ingen kommentar.

16. Vilka anser du är verksamhetens starkaste sidor?

Kommentar: Kommunikation och arbete mot de uppsatta målen.

17. Vilka anser du är verksamhetens svagaste sidor?

Kommentar: Avstånd.

18. Är det någon typ av tjänst eller kompetens som du saknar hos den här verksamheten i samband med placeringar?

Kommentar: Nej.

19. Med utgångspunkt från dina erfarenheter, vad skulle du ge verksamheten för betyg som en helhetsbedömning, sätt ett betyg mellan 1 och 10, där 1 = mycket dåligt och 10 = bästa tänkbara?

Betyg: 10.

Kommentar: Ingen kommentar.

Övriga kommentarer och synpunkter.

Kommentar: Ingen kommentar.

Frågeställningar avseende verksamheten Stubben.

Intervjuad kommun/verksamhet: Socialtjänsten, Marks kommun

Intervju datum: 19-12-27

Kommentar om intervjun:

1. Är aktuell placering pågående i verksamheten just nu?

Svar: Nej.

Kommentar: Hon flyttade den 20 december 2019.

2. Vilken typ av placering gäller det (familj, vuxen, barn, par, föräldrar och barn, akutplacering, behandling, utredning, vård etc.)?

Kommentar: Barn, LVU, Vård.

3a. Den information som ni fick om verksamheten, innan ert beslut om placering, sätt ett betyg mellan 1 och 10, där 1 = mycket dåligt och 10 = bästa tänkbara?

Betyg: 8.

Kommentar: Hade inte så mycket tid innan placeringen att läsa på om verksamheten. Läste på hemsidan och fick information via telefon. Bra ”granskningar” tillgängliga via hemsidan.

3b. Hur fick du kännedom om verksamheten (placeringservice, kollega, broschyr, utskick etc.)?

Kommentar: Chef.

4. Mottagande och introduktion av er klient, sätt ett betyg mellan 1 och 10, där 1 = mycket dåligt och 10 = bästa tänkbara?

Betyg: 10.

Kommentar: Samarbetet och flexibiliteten att vänta standby och hämta ungdomen.

5. Verksamhetens arbete kring klientens behandlingsplan (upprättande, redovisningar, arbete enligt denna plan etc.), sätt ett betyg mellan 1 och 10, där 1 = mycket dåligt och 10 = bästa tänkbara?

Betyg: 9.

Kommentar: Flexibla, hjälpande och rent praktiskt handlande.

6. Verksamhetens omvårdnadsinsatser gentemot klienten, sätt ett betyg mellan 1 och 10, där 1 = mycket dåligt och 10 = bästa tänkbara?

Betyg: 9.

Kommentar: Flexibla, hjälpande rent praktiskt handlande.

7. Verksamhetens arbete med att motivera klienten till samverkan enligt den individuellt upprättade behandlingsplanen, sätt ett betyg mellan 1 och 10, där 1 = mycket dåligt och 10 = bästa tänkbara?

Betyg: 10.

Kommentar: Positivt att klienten inte avvikit. Bra uppsökande med hämtningar vid situationer.

8. Verksamhetens sociala kontroll av klienten (kontroll av destruktivt beteende, kriminalitet, missbruk och begränsning av rörelsefrihet), sätt ett betyg mellan 1 och 10, där 1 = mycket dåligt och 10 = bästa tänkbara?

Betyg: 9.

Kommentar: Tydliga regler/ rutiner.

9. Möjligheten till arbete eller studier för klienten, sätt ett betyg mellan 1 och 10, där 1 = mycket dåligt och 10 = bästa tänkbara?

Betyg: 9.

Kommentar: Flexibelt, anpassande. Hade önskat mer direkt samarbete med skolan, då information ibland kom i efter hand att det ej fungerat i skolan via Stubben.

10. Möjligheten till fritidsaktiviteter för klienten, sätt ett betyg mellan 1 och 10, där 1 = mycket dåligt och 10 = bästa tänkbara?

Betyg: 10.

Kommentar: Upplevde det mycket tillgängligt och flexibelt, villiga att möta upp ungdomens behov trots att just denna ungdomen inte hade något fritidsintresse.

11. Verksamhetens arbete med klientens föräldrar/anhöriga (anhörigboende, umgängesmöjligheter och övrig kontakt), sätt ett betyg mellan 1 och 10, där 1 = mycket dåligt och 10 = bästa tänkbara?

Betyg: 10.

Kommentar: Ingen kommentar.

12. Uppföljning och rapportering kring klienten från verksamhetens sida (regelbundna möten, muntlig information, skriftliga rapporter etc.), sätt ett betyg mellan 1 och 10, där 1 = mycket dåligt och 10 = bästa tänkbara?

Betyg: 10.

Kommentar: Bra, tillgängliga för samarbete, diskussion och reflektion.

13. Verksamhetens planering och genomförande av utslussning av klienten, sätt ett betyg, där 1 = mycket dåligt och 10 = bästa tänkbara?

Betyg: 10.

Kommentar: Blev lite begränsat utifrån avstånd, men upplever att det blev ok.

14. Hur väl passade/matchade denna placering klienten, sätt ett betyg mellan 1 och 10, där 1 = mycket dåligt och 10 = bästa tänkbara?

Betyg: 10.

Kommentar: Tror det på sikt var rätt även om ungdomen just nu uttrycker att det inte passade denna.

15. Skulle du i ett liknande ärende rekommendera en placering inom samma verksamhet?

Svar: 10.

Kommentar: Ja 😊

16. Vilka anser du är verksamhetens starkaste sidor?

Kommentar: Flexibilitet, mycket aktiviteter för ungdomarna, gott bemötande, kunniga och erfarna.

17. Vilka anser du är verksamhetens svagaste sidor?

Kommentar: Samarbetet med skolan, Stubben och socialtjänsten. Kanske låg på socialtjänsten att bjuda in till möte. Men hade önskat mer samverkan där nu när jag läst sista rapporten och förstått att sista tiden i skolan inte blev bra.

18. Är det någon typ av tjänst eller kompetens som du saknar hos den här verksamheten i samband med placeringar?

Kommentar: Inte som jag kan komma på.

19. Med utgångspunkt från dina erfarenheter, vad skulle du ge verksamheten för betyg som en helhetsbedömning, sätt ett betyg mellan 1 och 10, där 1 = mycket dåligt och 10 = bästa tänkbara?

Betyg: 9.

Kommentar: Fått intrycket om ett väldigt bra boende.

Övriga kommentarer och synpunkter.

Kommentar: Inga kommentarer.

Frågeställningar avseende verksamheten Stubben.

Intervjuad kommun/verksamhet: Tranås, b/u

Intervju datum:

Kommentar om intervjun:

1. Är aktuell placering pågående i verksamheten just nu?

Svar: Nej.

Kommentar: Ingen kommentar.

2. Vilken typ av placering gäller det (familj, vuxen, barn, par, föräldrar och barn, akutplacering, behandling, utredning, vård etc.)?

Kommentar: Barn, LVU placering.

3a. Den information som ni fick om verksamheten, innan ert beslut om placering, sätt ett betyg mellan 1 och 10, där 1 = mycket dåligt och 10 = bästa tänkbara?

Betyg: 8.

Kommentar: Ingen kommentar.

3b. Hur fick du kännedom om verksamheten (placeringservice, kollega, broschyr, utskick etc.)?

Kommentar: Googlade och tyckte att presentationen på hemsidan var tilltalande och beskrev ett bra innehåll i verksamheten.

4. Mottagande och introduktion av er klient, sätt ett betyg mellan 1 och 10, där 1 = mycket dåligt och 10 = bästa tänkbara?

Betyg: 10.

Kommentar: Ingen kommentar.

5. Verksamhetens arbete kring klientens behandlingsplan (upprättande, redovisningar, arbete enligt denna plan etc.), sätt ett betyg mellan 1 och 10, där 1 = mycket dåligt och 10 = bästa tänkbara?

Betyg: 10.

Kommentar: Jättebra muntliga och skriftliga återkopplingar.

6. Verksamhetens omvårdnadsinsatser gentemot klienten, sätt ett betyg mellan 1 och 10, där 1 = mycket dåligt och 10 = bästa tänkbara?

Betyg: 10.

Kommentar: Ingen kommentar.

7. Verksamhetens arbete med att motivera klienten till samverkan enligt den individuellt upprättade behandlingsplanen, sätt ett betyg mellan 1 och 10, där 1 = mycket dåligt och 10 = bästa tänkbara?

Betyg: 8.

Kommentar: Ingen kommentar.

8. Verksamhetens sociala kontroll av klienten (kontroll av destruktivt beteende, kriminalitet, missbruk och begränsning av rörelsefrihet), sätt ett betyg mellan 1 och 10, där 1 = mycket dåligt och 10 = bästa tänkbara?

Betyg: 10.

Kommentar: Mycket bra plus att barnet ej får ha mobiltelefon = mer fokus på behandlingen.

9. Möjligheten till arbete eller studier för klienten, sätt ett betyg mellan 1 och 10, där 1 = mycket dåligt och 10 = bästa tänkbara?

Betyg: 10.

Kommentar: Mycket bra skolplanering och konsekvenstänk.

10. Möjligheten till fritidsaktiviteter för klienten, sätt ett betyg mellan 1 och 10, där 1 = mycket dåligt och 10 = bästa tänkbara?

Betyg: 10.

Kommentar: Omväxlande och anpassade aktiviteter.

11. Verksamhetens arbete med klientens föräldrar/anhöriga (anhörigboende, umgängesmöjligheter och övrig kontakt), sätt ett betyg mellan 1 och 10, där 1 = mycket dåligt och 10 = bästa tänkbara?

Betyg: 8.

Kommentar: Ingen kommentar.

12. Uppföljning och rapportering kring klienten från verksamhetens sida (regelbundna möten, muntlig information, skriftliga rapporter etc.), sätt ett betyg mellan 1 och 10, där 1 = mycket dåligt och 10 = bästa tänkbara?

Betyg: 10.

Kommentar: Ingen kommentar.

13. Verksamhetens planering och genomförande av utslussning av klienten, sätt ett betyg, där 1 = mycket dåligt och 10 = bästa tänkbara?

Betyg: 8.

Kommentar: Ingen kommentar.

14. Hur väl passade/matchade denna placering klienten, sätt ett betyg mellan 1 och 10, där 1 = mycket dåligt och 10 = bästa tänkbara?

Betyg: 8.

Kommentar: Socialtjänsten ansvarade för placeringen, men Stubben genomförde detta på ett utmärkt och flexibelt sätt.

15. Skulle du i ett liknande ärende rekommendera en placering inom samma verksamhet?

Svar: Ja!

Kommentar: Absolut!

16. Vilka anser du är verksamhetens starkaste sidor?

Kommentar: Flexibelt. Samma personal i kontakt med socialtjänsten och föräldrar hela placeringstiden. Lyhörda!

17. Vilka anser du är verksamhetens svagaste sidor?

Kommentar: Mellerud- Tranås. Stort avstånd. Men bra också då ungdomen/ barnet inte bara kan "sticka hem".

18. Är det någon typ av tjänst eller kompetens som du saknar hos den här verksamheten i samband med placeringar?

Kommentar: Nej.

19. Med utgångspunkt från dina erfarenheter, vad skulle du ge verksamheten för betyg som en helhetsbedömning, sätt ett betyg mellan 1 och 10, där 1 = mycket dåligt och 10 = bästa tänkbara?

Betyg: 10.

Kommentar: Jättenöjd!

Övriga kommentarer och synpunkter.

Kommentar: Bra prisbild, allt ingår, inga extra beslut! Om Stubben tar emot ett barn är de med hela vägen. Inget krångel! Bra bemötande under hela placeringstiden.

Mvh Chatarina. God fortsättning 2020! Vi ses igen <3

Frågeställningar avseende verksamheten Stubben.

Intervjuad kommun/verksamhet: Lundby.

Intervju datum: 19-07-03

Kommentar om intervjun: Ingen kommentar.

1. Är aktuell placering pågående i verksamheten just nu?

Svar: Nej.

Kommentar: Ingen kommentar.

2. Vilken typ av placering gäller det (familj, vuxen, barn, par, föräldrar och barn, akutplacering, behandling, utredning, vård etc.)?

Kommentar: Behandling HVB ungdom.

3a. Den information som ni fick om verksamheten, innan ert beslut om placering, sätt ett betyg mellan 1 och 10, där 1 = mycket dåligt och 10 = bästa tänkbara?

Betyg: 8.

Kommentar: Ingen kommentar.

3b. Hur fick du kännedom om verksamheten (placeringservice, kollega, broschyr, utskick etc.)?

Kommentar: Ingen kommentar.

4. Mottagande och introduktion av er klient, sätt ett betyg mellan 1 och 10, där 1 = mycket dåligt och 10 = bästa tänkbara?

Betyg: 9.

Kommentar: Ingen kommentar.

5. Verksamhetens arbete kring klientens behandlingsplan (upprättande, redovisningar, arbete enligt denna plan etc.), sätt ett betyg mellan 1 och 10, där 1 = mycket dåligt och 10 = bästa tänkbara?

Betyg: 8.

Kommentar: Hade önskat få mer fortlöpande information.

6. Verksamhetens omvårdnadsinsatser gentemot klienten, sätt ett betyg mellan 1 och 10, där 1 = mycket dåligt och 10 = bästa tänkbara?

Betyg: 9.

Kommentar: Ingen kommentar.

7. Verksamhetens arbete med att motivera klienten till samverkan enligt den individuellt upprättade behandlingsplanen, sätt ett betyg mellan 1 och 10, där 1 = mycket dåligt och 10 = bästa tänkbara?

Betyg: 9.

Kommentar: Ingen kommentar.

8. Verksamhetens sociala kontroll av klienten (kontroll av destruktivt beteende, kriminalitet, missbruk och begränsning av rörelsefrihet), sätt ett betyg mellan 1 och 10, där 1 = mycket dåligt och 10 = bästa tänkbara?

Betyg: 8.

Kommentar: Ingen kommentar.

9. Möjligheten till arbete eller studier för klienten, sätt ett betyg mellan 1 och 10, där 1 = mycket dåligt och 10 = bästa tänkbara?

Betyg: 9.

Kommentar: Ingen kommentar.

10. Möjligheten till fritidsaktiviteter för klienten, sätt ett betyg mellan 1 och 10, där 1 = mycket dåligt och 10 = bästa tänkbara?

Betyg: 8.

Kommentar: Ingen kommentar.

11. Verksamhetens arbete med klientens föräldrar/anhöriga (anhörigboende, umgängesmöjligheter och övrig kontakt), sätt ett betyg mellan 1 och 10, där 1 = mycket dåligt och 10 = bästa tänkbara?

Betyg: 7.

Kommentar: Föräldrarna önskade mer återkoppling.

12. Uppföljning och rapportering kring klienten från verksamhetens sida (regelbundna möten, muntlig information, skriftliga rapporter etc.), sätt ett betyg mellan 1 och 10, där 1 = mycket dåligt och 10 = bästa tänkbara?

Betyg: 8.

Kommentar: Genomförandeplanerna var bra! Önskade dock mer fortlöpande information mellan uppföljningsmötena.

13. Verksamhetens planering och genomförande av utslussning av klienten, sätt ett betyg, där 1 = mycket dåligt och 10 = bästa tänkbara?

Betyg: 7.

Kommentar: Ingen kommentar.

14. Hur väl passade/matchade denna placering klienten, sätt ett betyg mellan 1 och 10, där 1 = mycket dåligt och 10 = bästa tänkbara?

Betyg: 8.

Kommentar: Ingen kommentar.

15. Skulle du i ett liknande ärende rekommendera en placering inom samma verksamhet?

Svar: Ja.

Kommentar: Ingen kommentar.

16. Vilka anser du är verksamhetens starkaste sidor?

Kommentar: Bra kontakt med ungdomen. Serviceminded.

17. Vilka anser du är verksamhetens svagaste sidor?

Kommentar: Ge information om något händer innan det blir allvarligt/ skarpt läge.

18. Är det någon typ av tjänst eller kompetens som du saknar hos den här verksamheten i samband med placeringar?

Kommentar: Eventuellt en psykolog.

19. Med utgångspunkt från dina erfarenheter, vad skulle du ge verksamheten för betyg som en helhetsbedömning, sätt ett betyg mellan 1 och 10, där 1 = mycket dåligt och 10 = bästa tänkbara?

Betyg: 8.

Kommentar: Ingen kommentar.

Övriga kommentarer och synpunkter.

Kommentar: Ingen kommentar.

Frågeställningar avseende verksamheten Stubben.

Intervjuad kommun/verksamhet: IFO Barn och unga Borås

Intervju datum: 19-05-04

Kommentar om intervjun: Ingen kommentar.

1. Är aktuell placering pågående i verksamheten just nu?

Svar: Nej.

Kommentar: Ingen kommentar.

2. Vilken typ av placering gäller det (familj, vuxen, barn, par, föräldrar och barn, akutplacering, behandling, utredning, vård etc.)?

Kommentar: Vård 4:1 SoL Barn.

3a. Den information som ni fick om verksamheten, innan ert beslut om placering, sätt ett betyg mellan 1 och 10, där 1 = mycket dåligt och 10 = bästa tänkbara?

Betyg: 9.

Kommentar: Ingen kommentar.

3b. Hur fick du kännedom om verksamheten (placeringservice, kollega, broschyr, utskick etc.)?

Kommentar: Placeringsinfo och tips från kollega.

4. Mottagande och introduktion av er klient, sätt ett betyg mellan 1 och 10, där 1 = mycket dåligt och 10 = bästa tänkbara?

Betyg: 10.

Kommentar: Ingen kommentar.

5. Verksamhetens arbete kring klientens behandlingsplan (upprättande, redovisningar, arbete enligt denna plan etc.), sätt ett betyg mellan 1 och 10, där 1 = mycket dåligt och 10 = bästa tänkbara?

Betyg: 10.

Kommentar: Ingen kommentar.

6. Verksamhetens omvårdnadsinsatser gentemot klienten, sätt ett betyg mellan 1 och 10, där 1 = mycket dåligt och 10 = bästa tänkbara?

Betyg: 10.

Kommentar: Ingen kommentar.

7. Verksamhetens arbete med att motivera klienten till samverkan enligt den individuellt upprättade behandlingsplanen, sätt ett betyg mellan 1 och 10, där 1 = mycket dåligt och 10 = bästa tänkbara?

Betyg: 9.

Kommentar: Ingen kommentar.

8. Verksamhetens sociala kontroll av klienten (kontroll av destruktivt beteende, kriminalitet, missbruk och begränsning av rörelsefrihet), sätt ett betyg mellan 1 och 10, där 1 = mycket dåligt och 10 = bästa tänkbara?

Betyg: 9.

Kommentar: Ingen kommentar.

9. Möjligheten till arbete eller studier för klienten, sätt ett betyg mellan 1 och 10, där 1 = mycket dåligt och 10 = bästa tänkbara?

Betyg: 10.

Kommentar: Ingen kommentar.

10. Möjligheten till fritidsaktiviteter för klienten, sätt ett betyg mellan 1 och 10, där 1 = mycket dåligt och 10 = bästa tänkbara?

Betyg: 10.

Kommentar: Ingen kommentar.

11. Verksamhetens arbete med klientens föräldrar/anhöriga (anhörigboende, umgängesmöjligheter och övrig kontakt), sätt ett betyg mellan 1 och 10, där 1 = mycket dåligt och 10 = bästa tänkbara?

Betyg: 9.

Kommentar: Ingen kommentar.

12. Uppföljning och rapportering kring klienten från verksamhetens sida (regelbundna möten, muntlig information, skriftliga rapporter etc.), sätt ett betyg mellan 1 och 10, där 1 = mycket dåligt och 10 = bästa tänkbara?

Betyg: 10.

Kommentar: Ingen kommentar.

13. Verksamhetens planering och genomförande av utslussning av klienten, sätt ett betyg, där 1 = mycket dåligt och 10 = bästa tänkbara?

Betyg: 10.

Kommentar: Ingen kommentar.

14. Hur väl passade/matchade denna placering klienten, sätt ett betyg mellan 1 och 10, där 1 = mycket dåligt och 10 = bästa tänkbara?

Betyg: 10.

Kommentar: Ingen kommentar.

15. Skulle du i ett liknande ärende rekommendera en placering inom samma verksamhet?

Svar: Ja.

Kommentar: Ingen kommentar.

16. Vilka anser du är verksamhetens starkaste sidor?

Kommentar: Tydlighet mot ungdomen. Relationsskapande. Skola. Bra kommunikation med socialsekreterare.

17. Vilka anser du är verksamhetens svagaste sidor?

Kommentar: Att de delar ut cigaretter till barn.

18. Är det någon typ av tjänst eller kompetens som du saknar hos den här verksamheten i samband med placeringar?

Kommentar: Ingen kommentar.

19. Med utgångspunkt från dina erfarenheter, vad skulle du ge verksamheten för betyg som en helhetsbedömning, sätt ett betyg mellan 1 och 10, där 1 = mycket dåligt och 10 = bästa tänkbara?

Betyg: 9.

Kommentar: Ingen kommentar.

Övriga kommentarer och synpunkter.

Kommentar: Vi är väldigt nöjda med verksamheten/ Stubben.

Redovisning av bortfall.

Alla ansvariga placerare har svarat på frågeformuläret/enkäten, förutom sex stycken. De sex placerare ville ha frågeformulär via mail eller post och har inte skickat tillbaka något svar. De som svarat på frågeformuläret har svarat på alla frågor.