

Stubben

Rapport 2019-01-31



Innehåll

- Strategi och metod.
- Medelpoäng och medelvärde, totalt samt på respektive fråga.
- Antal genomförda intervjuer och bortfall.
- Genomförda intervjuer.
- Bortfall.

Strategi och metod.

Vi har intervjuat ansvariga placerare med syfte om att fånga upp synpunkter, erfarenheter och bedömningar av verksamheten.

Data och information samlas in genom intervjuer via direktkontakt eller telefon med ansvarig placerare eller via post eller mail.

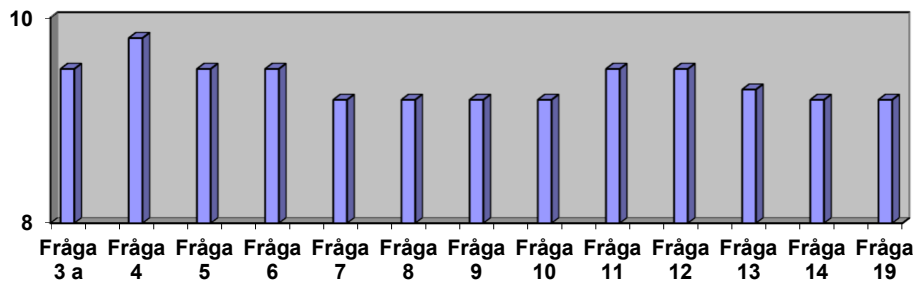
Ansvarig placerare, respondenten, får svara på ett förutbestämt och enhetligt frågeformulär/enkät. Frågornas formulering redovisas i nästa avsnitt.

Alla avslutade placeringar som varat längre än tre månader utgör underlaget för att genomföra intervjuerna.

Det eventuella bortfall som blir orsakas av att ansvarig placerare inte har tid, har slutat eller bytt jobb och en ny person kanske inte har blivit tillräckligt insatt i placeringen för att kunna svara på frågorna vid intervjutillfället.

Intervjuerna görs efter avslutad placering och vid årsskiftet sammanställs de till en slutlig redogörelse.

Medelvärde, totalt samt på respektive fråga.



Stubben har fått totalt 9,3 (av 10 möjliga) som medelvärde, på samtliga frågor.

Stubben har fått följande medelpoäng på respektive fråga (av 10 möjliga).

Fråga 3a. Information om verksamheten.	9,5
Fråga 4. Mottagande och introduktion.	9,8
Fråga 5. Verksamhetens arbete kring behandlingsplan.	9,5
Fråga 6. Verksamhetens omvårdnadsinsatser.	9,5
Fråga 7. Verksamhetens arbete med att motivera klienten.	9,2
Fråga 8. Social kontroll.	9,2
Fråga 9. Arbete och studier.	9,2
Fråga 10. Fritidsaktiviteter.	9,2
Fråga 11. Nätverksarbete.	9,5
Fråga 12. Uppföljning och rapportering kring klienten.	9,5
Fråga 13. Utslussning.	9,3
Fråga 14. Placeringens lämplighet.	9,2
Fråga 19. Helhetsbedömning.	9,2

Rapportunderlaget omfattar:

Antalet genomförda intervjuer: 6

Antalet bortfall av intervjuer: 5

Antalet bortfall av frågor vid genomförda intervjuer: 7

Frågeställningar avseende verksamheten Stubben.
Intervjuad kommun/verksamhet: Strömstads kommun.
Intervju datum: 2018-04-26.

Kommentar om intervjun: Ingen kommentar.

1. Är aktuell placering pågående i verksamheten just nu?

Svar: Ja.

Kommentar: Ingen kommentar.

2. Vilken typ av placering gäller det (familj, vuxen, barn, par, föräldrar och barn, akutplacering, behandling, utredning, vård etc.)?

Kommentar: Barn, behandlingsplacering.

3a. Den information som ni fick om verksamheten, innan ert beslut om placering, sätt ett betyg mellan 1 och 10, där 1 = mycket dåligt och 10 = bästa tänkbara?

Betyg: 10.

Kommentar: Ingen kommentar.

3b. Hur fick du kännedom om verksamheten (placeringservice, kollega, broschyr, utskick etc.)?

Kommentar: Placeringservice.

4. Mottagande och introduktion av er klient, sätt ett betyg mellan 1 och 10, där 1 = mycket dåligt och 10 = bästa tänkbara?

Betyg: -

Kommentar: Vet ej, var inte handläggare vid tidpunkten.

5. Verksamhetens arbete kring klientens behandlingsplan (upprättande, redovisningar, arbete enligt denna plan etc.), sätt ett betyg mellan 1 och 10, där 1 = mycket dåligt och 10 = bästa tänkbara?

Betyg: 10.

Kommentar: Ingen kommentar.

6. Verksamhetens omvårdnadsinsatser gentemot klienten, sätt ett betyg mellan 1 och 10, där 1 = mycket dåligt och 10 = bästa tänkbara?

Betyg: 10.

Kommentar: Ingen kommentar.

7. Verksamhetens arbete med att motivera klienten till samverkan enligt den individuellt upprättade behandlingsplanen, sätt ett betyg mellan 1 och 10, där 1 = mycket dåligt och 10 = bästa tänkbara?

Betyg: 10.

Kommentar: I den mån det går i klientens mångfaldiga problematik.

8. Verksamhetens sociala kontroll av klienten (kontroll av destruktivt beteende, kriminalitet, missbruk och begränsning av rörelsefrihet), sätt ett betyg mellan 1 och 10, där 1 = mycket dåligt och 10 = bästa tänkbara?

Betyg: 10.

Kommentar: Ingen kommentar.

9. Möjligheten till arbete eller studier för klienten, sätt ett betyg mellan 1 och 10, där 1 = mycket dåligt och 10 = bästa tänkbara?

Betyg: 8.

Kommentar: Det hänger inte på verksamheten, snarare skola.

10. Möjligheten till fritidsaktiviteter för klienten, sätt ett betyg mellan 1 och 10, där 1 = mycket dåligt och 10 = bästa tänkbara?

Betyg: 10.

Kommentar: Ingen kommentar.

11. Verksamhetens arbete med klientens föräldrar/anhöriga (anhörigboende, umgängesmöjligheter och övrig kontakt), sätt ett betyg mellan 1 och 10, där 1 = mycket dåligt och 10 = bästa tänkbara?

Betyg: 10.

Kommentar: Ingen kommentar.

12. Uppföljning och rapportering kring klienten från verksamhetens sida (regelbundna möten, muntlig information, skriftliga rapporter etc.), sätt ett betyg mellan 1 och 10, där 1 = mycket dåligt och 10 = bästa tänkbara?

Betyg: 10.

Kommentar: Ingen kommentar.

13. Verksamhetens planering och genomförande av utslussning av klienten, sätt ett betyg, där 1 = mycket dåligt och 10 = bästa tänkbara?

Betyg:

Kommentar: Planering pågår.

14. Hur väl passade/matchade denna placering klienten, sätt ett betyg mellan 1 och 10, där 1 = mycket dåligt och 10 = bästa tänkbara?

Betyg: 10.

Kommentar: Ingen kommentar.

15. Skulle du i ett liknande ärende rekommendera en placering inom samma verksamhet?

Svar: Ja.

Kommentar: Matchning av verksamheten och klient har varit bästa tänkbara, verksamheten har mirakulöst fått klienten att upphöra med sitt omfattande, destruktiva levnadsmönster.

16. Vilka anser du är verksamhetens starkaste sidor?

Kommentar: Kommunikation, lyhördhet, flexibilitet, tydlighet.

17. Vilka anser du är verksamhetens svagaste sidor?

Kommentar: Jag vet att alla verksamheter och individer har svagheter men jag kan verkligen inte peka på något i denna verksamhet.

18. Är det någon typ av tjänst eller kompetens som du saknar hos den här verksamheten i samband med placeringar?

Kommentar: Ingen kommentar.

19. Med utgångspunkt från dina erfarenheter, vad skulle du ge verksamheten för betyg som en helhetsbedömning, sätt ett betyg mellan 1 och 10, där 1 = mycket dåligt och 10 = bästa tänkbara?

Betyg: 10.

Kommentar: Ingen kommentar.

Övriga kommentarer och synpunkter.

Kommentar: Ingen kommentar.

Frågeställningar avseende verksamheten Stubben.

Intervjuad kommun/verksamhet: Grums kommun.

Intervju datum: 18-07-16

Kommentar om intervjun: Ingen kommentar.

1. Är aktuell placering pågående i verksamheten just nu?

Svar: Nej.

Kommentar: Avslutad juni 2018.

2. Vilken typ av placering gäller det (familj, vuxen, barn, par, föräldrar och barn, akutplacering, behandling, utredning, vård etc.)?

Kommentar: Barn.

3a. Den information som ni fick om verksamheten, innan ert beslut om placering, sätt ett betyg mellan 1 och 10, där 1 = mycket dåligt och 10 = bästa tänkbara?

Betyg: 10.

Kommentar: Ingen kommentar.

3b. Hur fick du kännedom om verksamheten (placeringservice, kollega, broschyr, utskick etc.)?

Kommentar: Internet, hemsida.

4. Mottagande och introduktion av er klient, sätt ett betyg mellan 1 och 10, där 1 = mycket dåligt och 10 = bästa tänkbara?

Betyg: 10.

Kommentar: Ingen kommentar.

5. Verksamhetens arbete kring klientens behandlingsplan (upprättande, redovisningar, arbete enligt denna plan etc.), sätt ett betyg mellan 1 och 10, där 1 = mycket dåligt och 10 = bästa tänkbara?

Betyg: 10.

Kommentar: Ingen kommentar

6. Verksamhetens omvårdnadsinsatser gentemot klienten, sätt ett betyg mellan 1 och 10, där 1 = mycket dåligt och 10 = bästa tänkbara?

Betyg: 10.

Kommentar: Ingen kommentar.

7. Verksamhetens arbete med att motivera klienten till samverkan enligt den individuellt upprättade behandlingsplanen, sätt ett betyg mellan 1 och 10, där 1 = mycket dåligt och 10 = bästa tänkbara?

Betyg: 10.

Kommentar: Ingen kommentar.

8. Verksamhetens sociala kontroll av klienten (kontroll av destruktivt beteende, kriminalitet, missbruk och begränsning av rörelsefrihet), sätt ett betyg mellan 1 och 10, där 1 = mycket dåligt och 10 = bästa tänkbara?

Betyg: 10.

Kommentar: Ingen kommentar.

9. Möjligheten till arbete eller studier för klienten, sätt ett betyg mellan 1 och 10, där 1 = mycket dåligt och 10 = bästa tänkbara?

Betyg: 8.

Kommentar: Ingen kommentar.

10. Möjligheten till fritidsaktiviteter för klienten, sätt ett betyg mellan 1 och 10, där 1 = mycket dåligt och 10 = bästa tänkbara?

Betyg: 6.

Kommentar: Ingen kommentar.

11. Verksamhetens arbete med klientens föräldrar/anhöriga (anhörigboende, umgängesmöjligheter och övrig kontakt), sätt ett betyg mellan 1 och 10, där 1 = mycket dåligt och 10 = bästa tänkbara?

Betyg: 10.

Kommentar: Ingen kommentar.

12. Uppföljning och rapportering kring klienten från verksamhetens sida (regelbundna möten, muntlig information, skriftliga rapporter etc.), sätt ett betyg mellan 1 och 10, där 1 = mycket dåligt och 10 = bästa tänkbara?

Betyg: 10.

Kommentar: Ingen kommentar.

13. Verksamhetens planering och genomförande av utslussning av klienten, sätt ett betyg, där 1 = mycket dåligt och 10 = bästa tänkbara?

Betyg: -

Kommentar: Ej varit aktuellt.

14. Hur väl passade/matchade denna placering klienten, sätt ett betyg mellan 1 och 10, där 1 = mycket dåligt och 10 = bästa tänkbara?

Betyg: 8.

Kommentar: Ingen kommentar.

15. Skulle du i ett liknande ärende rekommendera en placering inom samma verksamhet?

Svar: Ja.

Kommentar:

16. Vilka anser du är verksamhetens starkaste sidor?

Kommentar: Gott bemötande, håller i och håller ut.

17. Vilka anser du är verksamhetens svagaste sidor?

Kommentar: Faktiskt inga.

18. Är det någon typ av tjänst eller kompetens som du saknar hos den här verksamheten i samband med placeringar?

Kommentar: Gott bemötande av all personal. Några få har ej bemött klient okej med tanke på diagnoser exempelvis föreslagit till ungdomen att ungdomen kan bo i familjehem istället vilket inte varit en bedömning som gjorts från socialtjänst.

19. Med utgångspunkt från dina erfarenheter, vad skulle du ge verksamheten för betyg som en helhetsbedömning, sätt ett betyg mellan 1 och 10, där 1 = mycket dåligt och 10 = bästa tänkbara?

Betyg: 9.

Kommentar: Väldigt nöjd med placeringen trots sammanbrott (efter två år) både i bemötandet av ungdomen, föräldrar och släkt men också i samarbete med mig som socialsekreterare.

Övriga kommentarer och synpunkter.

Kommentar:

Frågeställningar avseende verksamheten Stubben.

Intervjuad kommun/verksamhet: IFO barn och unga Borås Stad.

Intervju datum: 2018-06-28

Kommentar om intervjun: Ingen kommentar.

1. Är aktuell placering pågående i verksamheten just nu?

Svar: Ja.

Kommentar: Ingen kommentar.

2. Vilken typ av placering gäller det (familj, vuxen, barn, par, föräldrar och barn, akutplacering, behandling, utredning, vård etc.)?

Kommentar: Behandling.

3a. Den information som ni fick om verksamheten, innan ert beslut om placering, sätt ett betyg mellan 1 och 10, där 1 = mycket dåligt och 10 = bästa tänkbara?

Betyg: 10.

Kommentar: Ingen kommentar.

3b. Hur fick du kännedom om verksamheten (placeringservice, kollega, broschyr, utskick etc.)?

Kommentar: Genom SSIL.

4. Mottagande och introduktion av er klient, sätt ett betyg mellan 1 och 10, där 1 = mycket dåligt och 10 = bästa tänkbara?

Betyg: 10.

Kommentar: Ingen kommentar.

5. Verksamhetens arbete kring klientens behandlingsplan (upprättande, redovisningar, arbete enligt denna plan etc.), sätt ett betyg mellan 1 och 10, där 1 = mycket dåligt och 10 = bästa tänkbara?

Betyg: 10.

Kommentar: Ingen kommentar.

6. Verksamhetens omvårdnadsinsatser gentemot klienten, sätt ett betyg mellan 1 och 10, där 1 = mycket dåligt och 10 = bästa tänkbara?

Betyg: 10.

Kommentar: Ingen kommentar.

7. Verksamhetens arbete med att motivera klienten till samverkan enligt den individuellt upprättade behandlingsplanen, sätt ett betyg mellan 1 och 10, där 1 = mycket dåligt och 10 = bästa tänkbara?

Betyg: 8.

Kommentar: Ingen kommentar.

8. Verksamhetens sociala kontroll av klienten (kontroll av destruktivt beteende, kriminalitet, missbruk och begränsning av rörelsefrihet), sätt ett betyg mellan 1 och 10, där 1 = mycket dåligt och 10 = bästa tänkbara?

Betyg: 8.

Kommentar: Ingen kommentar.

9. Möjligheten till arbete eller studier för klienten, sätt ett betyg mellan 1 och 10, där 1 = mycket dåligt och 10 = bästa tänkbara?

Betyg: 10.

Kommentar: Ingen kommentar.

10. Möjligheten till fritidsaktiviteter för klienten, sätt ett betyg mellan 1 och 10, där 1 = mycket dåligt och 10 = bästa tänkbara?

Betyg: 9.

Kommentar: Ingen kommentar.

11. Verksamhetens arbete med klientens föräldrar/anhöriga (anhörigboende, umgängesmöjligheter och övrig kontakt), sätt ett betyg mellan 1 och 10, där 1 = mycket dåligt och 10 = bästa tänkbara?

Betyg: 9.

Kommentar: Ingen kommentar.

12. Uppföljning och rapportering kring klienten från verksamhetens sida (regelbundna möten, muntlig information, skriftliga rapporter etc.), sätt ett betyg mellan 1 och 10, där 1 = mycket dåligt och 10 = bästa tänkbara?

Betyg: 7.

Kommentar: Hade önskat mer information vid förändringar, till exempel när umgängesplanen inte följts etc.

13. Verksamhetens planering och genomförande av utslussning av klienten, sätt ett betyg, där 1 = mycket dåligt och 10 = bästa tänkbara?

Betyg: -.

Kommentar: Ej aktuellt ännu.

14. Hur väl passade/matchade denna placering klienten, sätt ett betyg mellan 1 och 10, där 1 = mycket dåligt och 10 = bästa tänkbara?

Betyg: 10.

Kommentar: Ingen kommentar.

15. Skulle du i ett liknande ärende rekommendera en placering inom samma verksamhet?

Svar: Ja.

Kommentar: Ingen kommentar.

16. Vilka anser du är verksamhetens starkaste sidor?

Kommentar: Bra på att möta ungdomarna och att välja vilka ungdomar man tar in. Känner ingen oro för att min placerade ungdom får sämre umgänge eller riskerar att lära känna personer på boendet som påverkar henne negativt.

17. Vilka anser du är verksamhetens svagaste sidor?

Kommentar: Som ovan nämnt, återkoppling när det skett förändringar i ärendet som kan vara viktiga för socialtjänstens handläggning i ärendet.

18. Är det någon typ av tjänst eller kompetens som du saknar hos den här verksamheten i samband med placeringar?

Kommentar: Nej, inget jag uppmärksammat.

19. Med utgångspunkt från dina erfarenheter, vad skulle du ge verksamheten för betyg som en helhetsbedömning, sätt ett betyg mellan 1 och 10, där 1 = mycket dåligt och 10 = bästa tänkbara?

Betyg: 9.

Kommentar: Ingen kommentar.

Övriga kommentarer och synpunkter.

Kommentar: Tycker att samarbetet har fungerat bra och jag kan se att ungdomen mår bra hos er. Trots att Stubben är ett HVB så har ungdomen fått stabilitet på ett sätt som jag upplever är ovanligt för den sortens verksamhet. Vilket är fantastiskt och jätteviktigt utifrån ungdomens låga ålder.

Frågeställningar avseende verksamheten Stubben.

Intervjuad kommun/verksamhet: Örebro, Utredning Barn och familj.

Intervju datum: 2018-10-11

Kommentar om intervjun: Ingen kommentar.

1. Är aktuell placering pågående i verksamheten just nu?

Svar: Nej.

Kommentar: Ingen kommentar.

2. Vilken typ av placering gäller det (familj, vuxen, barn, par, föräldrar och barn, akutplacering, behandling, utredning, vård etc.)?

Kommentar: Ingen kommentar.

3a. Den information som ni fick om verksamheten, innan ert beslut om placering, sätt ett betyg mellan 1 och 10, där 1 = mycket dåligt och 10 = bästa tänkbara?

Betyg: -

Kommentar: Kan ej svara, var ej handläggare då.

3b. Hur fick du kännedom om verksamheten (placeringservice, kollega, broschyr, utskick etc.)?

Kommentar: Vet ej.

4. Mottagande och introduktion av er klient, sätt ett betyg mellan 1 och 10, där 1 = mycket dåligt och 10 = bästa tänkbara?

Betyg: -

Kommentar: Vet ej.

5. Verksamhetens arbete kring klientens behandlingsplan (upprättande, redovisningar, arbete enligt denna plan etc.), sätt ett betyg mellan 1 och 10, där 1 = mycket dåligt och 10 = bästa tänkbara?

Betyg: 10.

Kommentar: Ingen kommentar.

6. Verksamhetens omvårdnadsinsatser gentemot klienten, sätt ett betyg mellan 1 och 10, där 1 = mycket dåligt och 10 = bästa tänkbara?

Betyg: 10.

Kommentar: Ingen kommentar.

7. Verksamhetens arbete med att motivera klienten till samverkan enligt den individuellt upprättade behandlingsplanen, sätt ett betyg mellan 1 och 10, där 1 = mycket dåligt och 10 = bästa tänkbara?

Betyg: 10.

Kommentar: Ingen kommentar.

8. Verksamhetens sociala kontroll av klienten (kontroll av destruktivt beteende, kriminalitet, missbruk och begränsning av rörelsefrihet), sätt ett betyg mellan 1 och 10, där 1 = mycket dåligt och 10 = bästa tänkbara?

Betyg: 10.

Kommentar: Ingen kommentar.

9. Möjligheten till arbete eller studier för klienten, sätt ett betyg mellan 1 och 10, där 1 = mycket dåligt och 10 = bästa tänkbara?

Betyg: 10.

Kommentar: Ingen kommentar.

10. Möjligheten till fritidsaktiviteter för klienten, sätt ett betyg mellan 1 och 10, där 1 = mycket dåligt och 10 = bästa tänkbara?

Betyg: 10.

Kommentar: Ingen kommentar.

11. Verksamhetens arbete med klientens föräldrar/anhöriga (anhörigboende, umgängesmöjligheter och övrig kontakt), sätt ett betyg mellan 1 och 10, där 1 = mycket dåligt och 10 = bästa tänkbara?

Betyg: 10.

Kommentar: Ingen kommentar.

12. Uppföljning och rapportering kring klienten från verksamhetens sida (regelbundna möten, muntlig information, skriftliga rapporter etc.), sätt ett betyg mellan 1 och 10, där 1 = mycket dåligt och 10 = bästa tänkbara?

Betyg: 10.

Kommentar: Ingen kommentar.

13. Verksamhetens planering och genomförande av utslussning av klienten, sätt ett betyg, där 1 = mycket dåligt och 10 = bästa tänkbara?

Betyg: 10.

Kommentar: Ingen kommentar.

14. Hur väl passade/matchade denna placering klienten, sätt ett betyg mellan 1 och 10, där 1 = mycket dåligt och 10 = bästa tänkbara?

Betyg: 10.

Kommentar: Ingen kommentar.

15. Skulle du i ett liknande ärende rekommendera en placering inom samma verksamhet?

Svar: Ja.

Kommentar: Ingen kommentar.

16. Vilka anser du är verksamhetens starkaste sidor?

Kommentar: Engagerad personal. God säkerhet, god uppföljning och god dokumentation.

17. Vilka anser du är verksamhetens svagaste sidor?

Kommentar: Ingen kommentar.

18. Är det någon typ av tjänst eller kompetens som du saknar hos den här verksamheten i samband med placeringar?

Kommentar: Ingen kommentar.

19. Med utgångspunkt från dina erfarenheter, vad skulle du ge verksamheten för betyg som en helhetsbedömning, sätt ett betyg mellan 1 och 10, där 1 = mycket dåligt och 10 = bästa tänkbara?

Betyg: 10.

Kommentar: Ingen kommentar.

Övriga kommentarer och synpunkter.

Kommentar: Ingen kommentar.

Frågeställningar avseende verksamheten Stubben.
Intervjuad kommun/verksamhet: SDF Angered.
Intervju datum: 2018-01-25

Kommentar om intervjun: Ingen kommentar.

1. Är aktuell placering pågående i verksamheten just nu?

Svar: Nej.

Kommentar: Ingen kommentar.

2. Vilken typ av placering gäller det (familj, vuxen, barn, par, föräldrar och barn, akutplacering, behandling, utredning, vård etc.)?

Kommentar: Ungdom, behandling och vård.

3a. Den information som ni fick om verksamheten, innan ert beslut om placering, sätt ett betyg mellan 1 och 10, där 1 = mycket dåligt och 10 = bästa tänkbara?

Betyg: 8.

Kommentar: Ingen kommentar.

3b. Hur fick du kännedom om verksamheten (placeringservice, kollega, broschyr, utskick etc.)?

Kommentar: Kollega.

4. Mottagande och introduktion av er klient, sätt ett betyg mellan 1 och 10, där 1 = mycket dåligt och 10 = bästa tänkbara?

Betyg: -

Kommentar:

5. Verksamhetens arbete kring klientens behandlingsplan (upprättande, redovisningar, arbete enligt denna plan etc.), sätt ett betyg mellan 1 och 10, där 1 = mycket dåligt och 10 = bästa tänkbara?

Betyg: 7.

Kommentar: Ingen kommentar.

6. Verksamhetens omvårdnadsinsatser gentemot klienten, sätt ett betyg mellan 1 och 10, där 1 = mycket dåligt och 10 = bästa tänkbara?

Betyg: 7.

Kommentar: Ingen kommentar.

7. Verksamhetens arbete med att motivera klienten till samverkan enligt den individuellt upprättade behandlingsplanen, sätt ett betyg mellan 1 och 10, där 1 = mycket dåligt och 10 = bästa tänkbara?

Betyg: 7.

Kommentar: Ingen kommentar.

8. Verksamhetens sociala kontroll av klienten (kontroll av destruktivt beteende, kriminalitet, missbruk och begränsning av rörelsefrihet), sätt ett betyg mellan 1 och 10, där 1 = mycket dåligt och 10 = bästa tänkbara?

Betyg: 7.

Kommentar: Ingen kommentar.

9. Möjligheten till arbete eller studier för klienten, sätt ett betyg mellan 1 och 10, där 1 = mycket dåligt och 10 = bästa tänkbara?

Betyg: 9.

Kommentar: Ingen kommentar.

10. Möjligheten till fritidsaktiviteter för klienten, sätt ett betyg mellan 1 och 10, där 1 = mycket dåligt och 10 = bästa tänkbara?

Betyg: 10.

Kommentar: Ingen kommentar.

11. Verksamhetens arbete med klientens föräldrar/anhöriga (anhörigboende, umgängesmöjligheter och övrig kontakt), sätt ett betyg mellan 1 och 10, där 1 = mycket dåligt och 10 = bästa tänkbara?

Betyg: 8.

Kommentar: Ingen kommentar.

12. Uppföljning och rapportering kring klienten från verksamhetens sida (regelbundna möten, muntlig information, skriftliga rapporter etc.), sätt ett betyg mellan 1 och 10, där 1 = mycket dåligt och 10 = bästa tänkbara?

Betyg: 10.

Kommentar: Ingen kommentar.

13. Verksamhetens planering och genomförande av utslussning av klienten, sätt ett betyg, där 1 = mycket dåligt och 10 = bästa tänkbara?

Betyg: 8.

Kommentar: Ingen kommentar.

14. Hur väl passade/matchade denna placering klienten, sätt ett betyg mellan 1 och 10, där 1 = mycket dåligt och 10 = bästa tänkbara?

Betyg: 7.

Kommentar: Ingen kommentar.

15. Skulle du i ett liknande ärende rekommendera en placering inom samma verksamhet?

Svar: -

Kommentar: Inte med samma typ av problematik men annars ja.

16. Vilka anser du är verksamhetens starkaste sidor?

Kommentar: Samarbete, kommunikation, motivationsarbete.

17. Vilka anser du är verksamhetens svagaste sidor?

Kommentar: Hållande och kontroll.

18. Är det någon typ av tjänst eller kompetens som du saknar hos den här verksamheten i samband med placeringar?

Kommentar: Ingen kommentar.

19. Med utgångspunkt från dina erfarenheter, vad skulle du ge verksamheten för betyg som en helhetsbedömning, sätt ett betyg mellan 1 och 10, där 1 = mycket dåligt och 10 = bästa tänkbara?

Betyg: 8.

Kommentar: Ingen kommentar.

Övriga kommentarer och synpunkter.

Kommentar: Ingen kommentar.

Frågeställningar avseende verksamheten Stubben.

Intervjuad kommun/verksamhet: Borås Stad.

Intervju datum: Datum osäkert, inkom med post i december 2018.

Kommentar om intervjun: Ingen kommentar.

1. Är aktuell placering pågående i verksamheten just nu?

Svar: Nej.

Kommentar: Ingen kommentar.

2. Vilken typ av placering gäller det (familj, vuxen, barn, par, föräldrar och barn, akutplacering, behandling, utredning, vård etc.)?

Kommentar: Barn, vård enligt 2§ LVU.

3a. Den information som ni fick om verksamheten, innan ert beslut om placering, sätt ett betyg mellan 1 och 10, där 1 = mycket dåligt och 10 = bästa tänkbara?

Betyg: -

Kommentar: Ingen kännedom.

3b. Hur fick du kännedom om verksamheten (placeringservice, kollega, broschyr, utskick etc.)?

Kommentar: Troligtvis placeringsservice.

4. Mottagande och introduktion av er klient, sätt ett betyg mellan 1 och 10, där 1 = mycket dåligt och 10 = bästa tänkbara?

Betyg: 9.

Kommentar: Ingen kommentar.

5. Verksamhetens arbete kring klientens behandlingsplan (upprättande, redovisningar, arbete enligt denna plan etc.), sätt ett betyg mellan 1 och 10, där 1 = mycket dåligt och 10 = bästa tänkbara?

Betyg: 10.

Kommentar: Mycket nöjd.

6. Verksamhetens omvårdnadsinsatser gentemot klienten, sätt ett betyg mellan 1 och 10, där 1 = mycket dåligt och 10 = bästa tänkbara?

Betyg: 10.

Kommentar: Ingen kommentar.

7. Verksamhetens arbete med att motivera klienten till samverkan enligt den individuellt upprättade behandlingsplanen, sätt ett betyg mellan 1 och 10, där 1 = mycket dåligt och 10 = bästa tänkbara?

Betyg: 10.

Kommentar: Ingen kommentar.

8. Verksamhetens sociala kontroll av klienten (kontroll av destruktivt beteende, kriminalitet, missbruk och begränsning av rörelsefrihet), sätt ett betyg mellan 1 och 10, där 1 = mycket dåligt och 10 = bästa tänkbara?

Betyg: 10.

Kommentar: Ingen kommentar.

9. Möjligheten till arbete eller studier för klienten, sätt ett betyg mellan 1 och 10, där 1 = mycket dåligt och 10 = bästa tänkbara?

Betyg: 10.

Kommentar: Ingen kommentar.

10. Möjligheten till fritidsaktiviteter för klienten, sätt ett betyg mellan 1 och 10, där 1 = mycket dåligt och 10 = bästa tänkbara?

Betyg: 10.

Kommentar: Ingen kommentar.

11. Verksamhetens arbete med klientens föräldrar/anhöriga (anhörigboende, umgängesmöjligheter och övrig kontakt), sätt ett betyg mellan 1 och 10, där 1 = mycket dåligt och 10 = bästa tänkbara?

Betyg: 10.

Kommentar: Ingen kommentar.

12. Uppföljning och rapportering kring klienten från verksamhetens sida (regelbundna möten, muntlig information, skriftliga rapporter etc.), sätt ett betyg mellan 1 och 10, där 1 = mycket dåligt och 10 = bästa tänkbara?

Betyg: 10.

Kommentar: Ingen kommentar.

13. Verksamhetens planering och genomförande av utslussning av klienten, sätt ett betyg, där 1 = mycket dåligt och 10 = bästa tänkbara?

Betyg: 10.

Kommentar: Ingen kommentar.

14. Hur väl passade/matchade denna placering klienten, sätt ett betyg mellan 1 och 10, där 1 = mycket dåligt och 10 = bästa tänkbara?

Betyg: 10.

Kommentar: Ingen kommentar.

15. Skulle du i ett liknande ärende rekommendera en placering inom samma verksamhet?

Svar: Ja.

Kommentar: Ingen kommentar.

16. Vilka anser du är verksamhetens starkaste sidor?

Kommentar: Bra samverkan och löpande information, lyhördhet.

17. Vilka anser du är verksamhetens svagaste sidor?

Kommentar: Vet ej, var inte med hela placeringstiden.

18. Är det någon typ av tjänst eller kompetens som du saknar hos den här verksamheten i samband med placeringar?

Kommentar: Ingen kommentar.

19. Med utgångspunkt från dina erfarenheter, vad skulle du ge verksamheten för betyg som en helhetsbedömning, sätt ett betyg mellan 1 och 10, där 1 = mycket dåligt och 10 = bästa tänkbara?

Betyg: 9.

Kommentar: Är mycket nöjd med vården och samarbetet.

Övriga kommentarer och synpunkter.

Kommentar: Ingen kommentar.

Redovisning av bortfall.

Alla ansvariga placerare har svarat på frågeformuläret/enkäten, förutom fem. De fem placerare ville ha frågeformulär via mail eller post och har inte skickat tillbaka något svar.

En del av de ansvariga placerarna har valt att inte svara på alla frågor.

På fråga 3 så valde två ansvariga placerare att inte svara, en på grund av att denne inte hade kännedom och den andra var inte handläggare då.

På fråga 4 så valde två ansvariga placerare att inte svara, en svarade ”vet ej” och den andra lämnade ingen kommentar.

På fråga 13 så valde tre ansvariga placerare att inte svara, två på grund av att det inte var aktuellt och en svarade att planering pågår.