

# Stubben

## Rapport 2018-01-26



## **Innehåll**

- Strategi och metod.
- Medelpoäng och medelvärde, totalt samt på respektive fråga.
- Antal genomförda intervjuer och bortfall.
- Genomförda intervjuer.
- Bortfall.

## **Strategi och metod.**

Vi har intervjuat ansvariga placerare med syfte om att fånga upp synpunkter, erfarenheter och bedömningar av verksamheten.

Data och information samlas in genom intervjuer via direktkontakt eller telefon med ansvarig placerare eller via post eller mail.

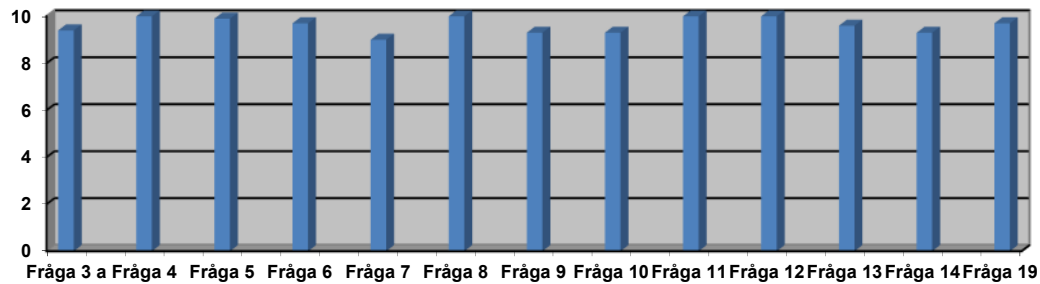
Ansvarig placerare, respondenten, får svara på ett förutbestämt och enhetligt frågeformulär/enkät. Frågornas formulering redovisas i nästa avsnitt.

Alla avslutade placeringar som varat längre än tre månader utgör underlaget för att genomföra intervjuerna.

Det eventuella bortfall som blir orsakas av att ansvarig placerare inte har tid, har slutat eller bytt jobb och en ny person kanske inte har blivit tillräckligt insatt i placeringen för att kunna svara på frågorna vid intervjutillfället.

Intervjuerna görs efter avslutad placering och vid årsskiftet sammanställs de till en slutlig redogörelse.

## Medelvärde, totalt samt på respektive fråga.



**Stubben har fått totalt 9,6 (av 10 möjliga) som medelvärde, på samtliga frågor.**

**Stubben har fått följande medelpoäng på respektive fråga (av 10 möjliga).**

Fråga 3a. Information om verksamheten.	9,4
Fråga 4. Mottagande och introduktion.	10
Fråga 5. Verksamhetens arbete kring behandlingsplan.	9,9
Fråga 6. Verksamhetens omvårdnadsinsatser.	9,7
Fråga 7. Verksamhetens arbete med att motivera klienten.	9,0
Fråga 8. Social kontroll.	10
Fråga 9. Arbete och studier.	9,3
Fråga 10. Fritidsaktiviteter.	9,3
Fråga 11. Nätverksarbete.	10
Fråga 12. Uppföljning och rapportering kring klienten.	10
Fråga 13. Utslussning.	9,6
Fråga 14. Placeringens lämplighet.	9,3
Fråga 19. Helhetsbedömning.	9,7

**Rapportunderlaget omfattar:**

**Antalet genomförda intervjuer:** 7

**Antalet bortfall av intervjuer:** 3

**Antalet bortfall av frågor vid genomförda intervjuer:** 6

Frågeställningar avseende verksamheten Stubben.

Intervjuad kommun/verksamhet: IFO, Barn och unga. Strömstads kommun

Intervju datum: 171023.

**Kommentar om intervjun:**

Ingen kommentar.

**1. Är aktuell placering pågående i verksamheten just nu?**

Svar: Ja.

**Kommentar:** Ingen kommentar.

**2. Vilken typ av placering gäller det (familj, vuxen, barn, par, föräldrar och barn, akutplacering, behandling, utredning, vård etc.)?**

**Kommentar:** Barn, behandling, vård.

**3a. Den information som ni fick om verksamheten, innan ert beslut om placering, sätt ett betyg mellan 1 och 10, där 1 = mycket dåligt och 10 = bästa tänkbara?**

Betyg: 10.

**Kommentar:** Hade inte mycket information om verksamheten innan beslutet. Läste på nätet och hade telefonkontakt med föreståndare.

**3b. Hur fick du kännedom om verksamheten (placeringservice, kollega, broschyr, utskick etc.)?**

**Kommentar:** Sökt på Internet och utifrån kommunens avtal med olika HVB.

**4. Mottagande och introduktion av er klient, sätt ett betyg mellan 1 och 10, där 1 = mycket dåligt och 10 = bästa tänkbara?**

Betyg: 10.

**Kommentar:** Ingen kommentar.

**5. Verksamhetens arbete kring klientens behandlingsplan (upprättande, redovisningar, arbete enligt denna plan etc.), sätt ett betyg mellan 1 och 10, där 1 = mycket dåligt och 10 = bästa tänkbara?**

Betyg: 10.

**Kommentar:** Mycket bra samarbete samt upprättande av skriftliga och muntliga redovisningar och uppföljningar.

**6. Verksamhetens omvårdnadsinsatser gentemot klienten, sätt ett betyg mellan 1 och 10, där 1 = mycket dåligt och 10 = bästa tänkbara?**

Betyg: 10.

**Kommentar:** Omvårdnadsinsatserna gentemot klienten anses vara väldigt bra och professionell.

**7. Verksamhetens arbete med att motivera klienten till samverkan enligt den individuellt upprättade behandlingsplanen, sätt ett betyg mellan 1 och 10, där 1 = mycket dåligt och 10 = bästa tänkbara?**

Betyg: 10.

**Kommentar:** Ingen kommentar.

**8. Verksamhetens sociala kontroll av klienten (kontroll av destruktivt beteende, kriminalitet, missbruk och begränsning av rörelsefrihet), sätt ett betyg mellan 1 och 10, där 1 = mycket dåligt och 10 = bästa tänkbara?**

Betyg: 10.

**Kommentar:** Ingen kommentar.

**9. Möjligheten till arbete eller studier för klienten, sätt ett betyg mellan 1 och 10, där 1 = mycket dåligt och 10 = bästa tänkbara?**

Betyg: 10.

**Kommentar:** Ingen kommentar.

**10. Möjligheten till fritidsaktiviteter för klienten, sätt ett betyg mellan 1 och 10, där 1 = mycket dåligt och 10 = bästa tänkbara?**

Betyg: 10.

**Kommentar:** Ingen kommentar.

**11. Verksamhetens arbete med klientens föräldrar/anhöriga (anhörigboende, umgängesmöjligheter och övrig kontakt), sätt ett betyg mellan 1 och 10, där 1 = mycket dåligt och 10 = bästa tänkbara?**

Betyg: 10.

**Kommentar:** Ingen kommentar.

**12. Uppföljning och rapportering kring klienten från verksamhetens sida (regelbundna möten, muntlig information, skriftliga rapporter etc.), sätt ett betyg mellan 1 och 10, där 1 = mycket dåligt och 10 = bästa tänkbara?**

Betyg: 10.

**Kommentar:** Ingen kommentar.

**13. Verksamhetens planering och genomförande av utslussning av klienten, sätt ett betyg, där 1 = mycket dåligt och 10 = bästa tänkbara?**

Betyg: -

**Kommentar:** Inte kommit dit ännu.

**14. Hur väl passade/matchade denna placering klienten, sätt ett betyg mellan 1 och 10, där 1 = mycket dåligt och 10 = bästa tänkbara?**

Betyg: 10.

**Kommentar:** Undertecknad har sett en mycket positiv utveckling sedan placeringar på Stubben.

**15. Skulle du i ett liknande ärende rekommendera en placering inom samma verksamhet?**

Svar: Ja.

**Kommentar:** Ingen kommentar.

**16. Vilka anser du är verksamhetens starkaste sidor?**

**Kommentar:** Bemötande, aktiviteter, hantering och agerande i möte med beteendeproblematik och utåtagerande flickor.

**17. Vilka anser du är verksamhetens svagaste sidor?**

**Kommentar:** Vet ej.

**18. Är det någon typ av tjänst eller kompetens som du saknar hos den här verksamheten i samband med placeringar?**

**Kommentar:** Möjligen professionell samtalskontakt.

**19. Med utgångspunkt från dina erfarenheter, vad skulle du ge verksamheten för betyg som en helhetsbedömning, sätt ett betyg mellan 1 och 10, där 1 = mycket dåligt och 10 = bästa tänkbara?**

Betyg: 10.

**Kommentar:** Ingen kommentar.

**Övriga kommentarer och synpunkter.**

**Kommentar:** Tack för ett mycket fint och bra bemötande. Bra jobbat och tack för god mat och fika vid besök. <3

Frågeställningar avseende verksamheten Stubben.

Intervjuad kommun/verksamhet: Säffle kommun

Intervju datum: 2017-03-28

**Kommentar om intervjun:**

Ingen kommentar.

**1. Är aktuell placering pågående i verksamheten just nu?**

Svar: Nej.

**Kommentar:** Avslutad 170323.

**2. Vilken typ av placering gäller det (familj, vuxen, barn, par, föräldrar och barn, akutplacering, behandling, utredning, vård etc.)?**

**Kommentar:** SoL.

**3a. Den information som ni fick om verksamheten, innan ert beslut om placering, sätt ett betyg mellan 1 och 10, där 1 = mycket dåligt och 10 = bästa tänkbara?**

Betyg: 10.

**Kommentar:** Jag fick den information som jag behövde.

**3b. Hur fick du kännedom om verksamheten (placeringservice, kollega, broschyr, utskick etc.)?**

**Kommentar:** Kollegor som tidigare placerat.

**4. Mottagande och introduktion av er klient, sätt ett betyg mellan 1 och 10, där 1 = mycket dåligt och 10 = bästa tänkbara?**

Betyg: 10.

**Kommentar:** Bra tycker jag.

**5. Verksamhetens arbete kring klientens behandlingsplan (upprättande, redovisningar, arbete enligt denna plan etc.), sätt ett betyg mellan 1 och 10, där 1 = mycket dåligt och 10 = bästa tänkbara?**

Betyg: 10.

**Kommentar:** Jättebra och tydligt.

**6. Verksamhetens omvårdnadsinsatser gentemot klienten, sätt ett betyg mellan 1 och 10, där 1 = mycket dåligt och 10 = bästa tänkbara?**

Betyg: 10.

**Kommentar:** Ingen kommentar.

**7. Verksamhetens arbete med att motivera klienten till samverkan enligt den individuellt upprättade behandlingsplanen, sätt ett betyg mellan 1 och 10, där 1 = mycket dåligt och 10 = bästa tänkbara?**

Betyg: 8.

**Kommentar:** Ni gjorde så gott ni kunde, sedan valde ju hon att avsluta placeringen tidigare.

**8. Verksamhetens sociala kontroll av klienten (kontroll av destruktivt beteende, kriminalitet, missbruk och begränsning av rörelsefrihet), sätt ett betyg mellan 1 och 10, där 1 = mycket dåligt och 10 = bästa tänkbara?**



Betyg: 10.

**Kommentar:** Ingen kommentar.

**9. Möjligheten till arbete eller studier för klienten, sätt ett betyg mellan 1 och 10, där 1 = mycket dåligt och 10 = bästa tänkbara?**

Betyg: 10.

**Kommentar:** Jättebra och mycket samarbete med skolan.

**10. Möjligheten till fritidsaktiviteter för klienten, sätt ett betyg mellan 1 och 10, där 1 = mycket dåligt och 10 = bästa tänkbara?**

Betyg: 10.

**Kommentar:** Ingen kommentar.

**11. Verksamhetens arbete med klientens föräldrar/anhöriga (anhörigboende, umgängesmöjligheter och övrig kontakt), sätt ett betyg mellan 1 och 10, där 1 = mycket dåligt och 10 = bästa tänkbara?**

Betyg: 10.

**Kommentar:** Jättebra.

**12. Uppföljning och rapportering kring klienten från verksamhetens sida (regelbundna möten, muntlig information, skriftliga rapporter etc.), sätt ett betyg mellan 1 och 10, där 1 = mycket dåligt och 10 = bästa tänkbara?**

Betyg: 10.

**Kommentar:** Jag har fått den information som jag har behövt och frågat efter.

**13. Verksamhetens planering och genomförande av utslussning av klienten, sätt ett betyg, där 1 = mycket dåligt och 10 = bästa tänkbara?**

Betyg: 8.

**Kommentar:** Det blev ju inte som planerat men allt löste sig ju.

**14. Hur väl passade/matchade denna placering klienten, sätt ett betyg mellan 1 och 10, där 1 = mycket dåligt och 10 = bästa tänkbara?**

Betyg: 9.

**Kommentar:** Ingen kommentar.

**15. Skulle du i ett liknande ärende rekommendera en placering inom samma verksamhet?**

Svar:

**Kommentar:** Absolut.

**16. Vilka anser du är verksamhetens starkaste sidor?**

**Kommentar:** Duktig personal, motiverande samtal med flickan.

**17. Vilka anser du är verksamhetens svagaste sidor?**

**Kommentar:** Ingen kommentar.

**18. Är det någon typ av tjänst eller kompetens som du saknar hos den här verksamheten i samband med placeringar?**

**Kommentar:** Nej.

**19. Med utgångspunkt från dina erfarenheter, vad skulle du ge verksamheten för betyg som en helhetsbedömning, sätt ett betyg mellan 1 och 10, där 1 = mycket dåligt och 10 = bästa tänkbara?**

Betyg: 9

**Kommentar:** Ingen kommentar.

**Övriga kommentarer och synpunkter.**

**Kommentar:** Ingen kommentar.

Frågeställningar avseende verksamheten Stubben.

Intervjuad kommun/verksamhet: Karlstad kommun.

Intervju datum: 2017-10-02

**Kommentar om intervjun:**

Ingen kommentar.

**1. Är aktuell placering pågående i verksamheten just nu?**

Svar: Nej.

**Kommentar:** Ingen kommentar.

**2. Vilken typ av placering gäller det (familj, vuxen, barn, par, föräldrar och barn, akutplacering, behandling, utredning, vård etc.)?**

**Kommentar:** Barn, LvU.

**3a. Den information som ni fick om verksamheten, innan ert beslut om placering, sätt ett betyg mellan 1 och 10, där 1 = mycket dåligt och 10 = bästa tänkbara?**

Betyg: 9.

**Kommentar:** Det är svårt att bedöma då vi har tidigare kännedom om verksamheten, som beslutet/ bedömningen grundade sig i.

**3b. Hur fick du kännedom om verksamheten (placeringservice, kollega, broschyr, utskick etc.)?**

**Kommentar:** Tidigare placeringar.

**4. Mottagande och introduktion av er klient, sätt ett betyg mellan 1 och 10, där 1 = mycket dåligt och 10 = bästa tänkbara?**

Betyg: 10.

**Kommentar:** Ingen kommentar.

**5. Verksamhetens arbete kring klientens behandlingsplan (upprättande, redovisningar, arbete enligt denna plan etc.), sätt ett betyg mellan 1 och 10, där 1 = mycket dåligt och 10 = bästa tänkbara?**

Betyg: 9.

**Kommentar:** Ingen kommentar.

**6. Verksamhetens omvårdnadsinsatser gentemot klienten, sätt ett betyg mellan 1 och 10, där 1 = mycket dåligt och 10 = bästa tänkbara?**

Betyg: 9.

**Kommentar:** Ingen kommentar.

**7. Verksamhetens arbete med att motivera klienten till samverkan enligt den individuellt upprättade behandlingsplanen, sätt ett betyg mellan 1 och 10, där 1 = mycket dåligt och 10 = bästa tänkbara?**

Betyg: 8.

**Kommentar:** Ingen kommentar.

**8. Verksamhetens sociala kontroll av klienten (kontroll av destruktivt beteende, kriminalitet, missbruk och begränsning av rörelsefrihet), sätt ett betyg mellan 1 och 10, där 1 = mycket dåligt och 10 = bästa tänkbara?**

Betyg: 10.

**Kommentar:** Ingen kommentar.

**9. Möjligheten till arbete eller studier för klienten, sätt ett betyg mellan 1 och 10, där 1 = mycket dåligt och 10 = bästa tänkbara?**

Betyg: 8.

**Kommentar:** Ingen kommentar.

**10. Möjligheten till fritidsaktiviteter för klienten, sätt ett betyg mellan 1 och 10, där 1 = mycket dåligt och 10 = bästa tänkbara?**

Betyg: 10.

**Kommentar:** Ingen kommentar.

**11. Verksamhetens arbete med klientens föräldrar/anhöriga (anhörigboende, umgängesmöjligheter och övrig kontakt), sätt ett betyg mellan 1 och 10, där 1 = mycket dåligt och 10 = bästa tänkbara?**

Betyg: 10.

**Kommentar:** Ingen kommentar.

**12. Uppföljning och rapportering kring klienten från verksamhetens sida (regelbundna möten, muntlig information, skriftliga rapporter etc.), sätt ett betyg mellan 1 och 10, där 1 = mycket dåligt och 10 = bästa tänkbara?**

Betyg: 10.

**Kommentar:** Ingen kommentar.

**13. Verksamhetens planering och genomförande av utslussning av klienten, sätt ett betyg, där 1 = mycket dåligt och 10 = bästa tänkbara?**

Betyg: 10.

**Kommentar:** Ingen kommentar.

**14. Hur väl passade/matchade denna placering klienten, sätt ett betyg mellan 1 och 10, där 1 = mycket dåligt och 10 = bästa tänkbara?**

Betyg: 10.

**Kommentar:** Ingen kommentar.

**15. Skulle du i ett liknande ärende rekommendera en placering inom samma verksamhet?**

Svar: Ja.

**Kommentar:** Ingen kommentar.

**16. Vilka anser du är verksamhetens starkaste sidor?**

**Kommentar:** Aktiviteter, tydlighet för ungdomar.

**17. Vilka anser du är verksamhetens svagaste sidor?**

**Kommentar:** Ingen kommentar.

**18. Är det någon typ av tjänst eller kompetens som du saknar hos den här verksamheten i samband med placeringar?**

**Kommentar:** Ingen kommentar.

**19. Med utgångspunkt från dina erfarenheter, vad skulle du ge verksamheten för betyg som en helhetsbedömning, sätt ett betyg mellan 1 och 10, där 1 = mycket dåligt och 10 = bästa tänkbara?**

Betyg: 9,5.

**Kommentar:** Ingen kommentar.

**Övriga kommentarer och synpunkter.**

**Kommentar:** Ingen kommentar.

Frågeställningar avseende verksamheten Stubben.

Intervjuad kommun/verksamhet: Uddevalla kommun, socialtjänsten, familjekontoret.

Intervju datum: 2017-07-27

**Kommentar om intervjun:**

Ingen kommentar.

**1. Är aktuell placering pågående i verksamheten just nu?**

Svar: Nej

**Kommentar:** Ingen kommentar.

**2. Vilken typ av placering gäller det (familj, vuxen, barn, par, föräldrar och barn, akutplacering, behandling, utredning, vård etc.)?**

**Kommentar:** Ungdom- akut.

**3a. Den information som ni fick om verksamheten, innan ert beslut om placering, sätt ett betyg mellan 1 och 10, där 1 = mycket dåligt och 10 = bästa tänkbara?**

Betyg: Vet ej i detta fall.

**Kommentar:** Ingen kommentar.

**3b. Hur fick du kännedom om verksamheten (placeringservice, kollega, broschyr, utskick etc.)?**

**Kommentar:** Tidigare haft placeringar där.

**4. Mottagande och introduktion av er klient, sätt ett betyg mellan 1 och 10, där 1 = mycket dåligt och 10 = bästa tänkbara?**

Betyg: 10.

**Kommentar:** Ingen kommentar.

**5. Verksamhetens arbete kring klientens behandlingsplan (upprättande, redovisningar, arbete enligt denna plan etc.), sätt ett betyg mellan 1 och 10, där 1 = mycket dåligt och 10 = bästa tänkbara?**

Betyg: 10.

**Kommentar:** Ingen kommentar.

**6. Verksamhetens omvårdnadsinsatser gentemot klienten, sätt ett betyg mellan 1 och 10, där 1 = mycket dåligt och 10 = bästa tänkbara?**

Betyg: 10.

**Kommentar:** Ingen kommentar.

**7. Verksamhetens arbete med att motivera klienten till samverkan enligt den individuellt upprättade behandlingsplanen, sätt ett betyg mellan 1 och 10, där 1 = mycket dåligt och 10 = bästa tänkbara?**

Betyg: 10.

**Kommentar:** Ingen kommentar.

**8. Verksamhetens sociala kontroll av klienten (kontroll av destruktivt beteende, kriminalitet, missbruk och begränsning av rörelsefrihet), sätt ett betyg mellan 1 och 10, där 1 = mycket dåligt och 10 = bästa tänkbara?**

Betyg: 10.

**Kommentar:** Ingen kommentar.

**9. Möjligheten till arbete eller studier för klienten, sätt ett betyg mellan 1 och 10, där 1 = mycket dåligt och 10 = bästa tänkbara?**

Betyg:

**Kommentar:** Inte aktuellt.

**10. Möjligheten till fritidsaktiviteter för klienten, sätt ett betyg mellan 1 och 10, där 1 = mycket dåligt och 10 = bästa tänkbara?**

Betyg: 10.

**Kommentar:** Ingen kommentar.

**11. Verksamhetens arbete med klientens föräldrar/anhöriga (anhörigboende, umgängesmöjligheter och övrig kontakt), sätt ett betyg mellan 1 och 10, där 1 = mycket dåligt och 10 = bästa tänkbara?**

Betyg: 10.

**Kommentar:** Ingen kommentar.

**12. Uppföljning och rapportering kring klienten från verksamhetens sida (regelbundna möten, muntlig information, skriftliga rapporter etc.), sätt ett betyg mellan 1 och 10, där 1 = mycket dåligt och 10 = bästa tänkbara?**

Betyg: 10

**Kommentar:** Mycket bra snabba återkopplingar.

**13. Verksamhetens planering och genomförande av utslussning av klienten, sätt ett betyg, där 1 = mycket dåligt och 10 = bästa tänkbara?**

Betyg:

**Kommentar:** Ej aktuellt.

**14. Hur väl passade/matchade denna placering klienten, sätt ett betyg mellan 1 och 10, där 1 = mycket dåligt och 10 = bästa tänkbara?**

Betyg: 7.

**Kommentar:** Är förmodligen i behov av mer låsta former.

**15. Skulle du i ett liknande ärende rekommendera en placering inom samma verksamhet?**

Svar: Ja.

**Kommentar:** Ingen kommentar.

**16. Vilka anser du är verksamhetens starkaste sidor?**

**Kommentar:** Kommunikation mellan Stubben och socialtjänst. Omsorgen kring ungdomen.

**17. Vilka anser du är verksamhetens svagaste sidor?**

**Kommentar:** Ingen kommentar.

**18. Är det någon typ av tjänst eller kompetens som du saknar hos den här verksamheten i samband med placeringar?**

**Kommentar:** Inte vad jag kan komma på nu.

**19. Med utgångspunkt från dina erfarenheter, vad skulle du ge verksamheten för betyg som en helhetsbedömning, sätt ett betyg mellan 1 och 10, där 1 = mycket dåligt och 10 = bästa tänkbara?**

Betyg: 10

**Kommentar:** Ingen kommentar.

**Övriga kommentarer och synpunkter.**

**Kommentar:** På återseende. Tack för ett gott samarbete.



Frågeställningar avseende verksamheten Stubben.

Intervjuad kommun/verksamhet: Karlstad kommun.

Intervju datum: 2017-06-09

**Kommentar om intervjun:**

Ingen kommentar.

**1. Är aktuell placering pågående i verksamheten just nu?**

Svar:

**Kommentar:** Skrivs ut idag.

**2. Vilken typ av placering gäller det (familj, vuxen, barn, par, föräldrar och barn, akutplacering, behandling, utredning, vård etc.)?**

**Kommentar:** Ungdom SoL.

**3a. Den information som ni fick om verksamheten, innan ert beslut om placering, sätt ett betyg mellan 1 och 10, där 1 = mycket dåligt och 10 = bästa tänkbara?**

Betyg:

**Kommentar:** Var inte med men flickan har varit placerad tidigare.

**3b. Hur fick du kännedom om verksamheten (placeringservice, kollega, broschyr, utskick etc.)?**

**Kommentar:** Kollega, tidigare kollega.

**4. Mottagande och introduktion av er klient, sätt ett betyg mellan 1 och 10, där 1 = mycket dåligt och 10 = bästa tänkbara?**

Betyg:

**Kommentar:** Jag var inte med.

**5. Verksamhetens arbete kring klientens behandlingsplan (upprättande, redovisningar, arbete enligt denna plan etc.), sätt ett betyg mellan 1 och 10, där 1 = mycket dåligt och 10 = bästa tänkbara?**

Betyg: 10.

**Kommentar:** Bra och strukturerat, täta uppföljningar.

**6. Verksamhetens omvårdnadsinsatser gentemot klienten, sätt ett betyg mellan 1 och 10, där 1 = mycket dåligt och 10 = bästa tänkbara?**

Betyg: 10.

**Kommentar:** Flickan ville ju vara kvar.

**7. Verksamhetens arbete med att motivera klienten till samverkan enligt den individuellt upprättade behandlingsplanen, sätt ett betyg mellan 1 och 10, där 1 = mycket dåligt och 10 = bästa tänkbara?**

Betyg: 9.

**Kommentar:** Ingen kommentar.

**8. Verksamhetens sociala kontroll av klienten (kontroll av destruktivt beteende, kriminalitet, missbruk och begränsning av rörelsefrihet), sätt ett betyg mellan 1 och 10, där 1 = mycket dåligt och 10 = bästa tänkbara?**

Betyg: 10.

**Kommentar:** Ingen kommentar.

**9. Möjligheten till arbete eller studier för klienten, sätt ett betyg mellan 1 och 10, där 1 = mycket dåligt och 10 = bästa tänkbara?**

Betyg: 8.

**Kommentar:** Möjligheten god, men inte helt fungerande skola.

**10. Möjligheten till fritidsaktiviteter för klienten, sätt ett betyg mellan 1 och 10, där 1 = mycket dåligt och 10 = bästa tänkbara?**

Betyg: 10.

**Kommentar:** Extremt mycket.

**11. Verksamhetens arbete med klientens föräldrar/anhöriga (anhörigboende, umgängesmöjligheter och övrig kontakt), sätt ett betyg mellan 1 och 10, där 1 = mycket dåligt och 10 = bästa tänkbara?**

Betyg: 10.

**Kommentar:** Ingen kommentar.

**12. Uppföljning och rapportering kring klienten från verksamhetens sida (regelbundna möten, muntlig information, skriftliga rapporter etc.), sätt ett betyg mellan 1 och 10, där 1 = mycket dåligt och 10 = bästa tänkbara?**

Betyg: 10.

**Kommentar:** Ingen kommentar.

**13. Verksamhetens planering och genomförande av utslussning av klienten, sätt ett betyg, där 1 = mycket dåligt och 10 = bästa tänkbara?**

Betyg: 10.

**Kommentar:** Är ju med i utslussen.

**14. Hur väl passade/matchade denna placering klienten, sätt ett betyg mellan 1 och 10, där 1 = mycket dåligt och 10 = bästa tänkbara?**

Betyg: 9.

**Kommentar:** Skolan kunde varit bättre.

**15. Skulle du i ett liknande ärende rekommendera en placering inom samma verksamhet?**

Svar: Ja.

**Kommentar:** Vi har rekommenderat er.

**16. Vilka anser du är verksamhetens starkaste sidor?**

**Kommentar:** Struktur och kommunikation.

**17. Vilka anser du är verksamhetens svagaste sidor?**

**Kommentar:** Skolan.

**18. Är det någon typ av tjänst eller kompetens som du saknar hos den här verksamheten i samband med placeringar?**

**Kommentar:** Inte vad vi vet.

**19. Med utgångspunkt från dina erfarenheter, vad skulle du ge verksamheten för betyg som en helhetsbedömning, sätt ett betyg mellan 1 och 10, där 1 = mycket dåligt och 10 = bästa tänkbara?**

Betyg: 9.

**Kommentar:** Skolan kunde bli bättre.

**Övriga kommentarer och synpunkter.**

**Kommentar:** Ett trevligt bemötande, väldigt tillmötesgående.

Frågeställningar avseende verksamheten Stubben.

Intervjuad kommun/verksamhet: SDF Askim, Frölunda, Högsbo.

Intervju datum: 2017-06-14

**Kommentar om intervjun:**

Ingen kommentar.

**1. Är aktuell placering pågående i verksamheten just nu?**

Svar: Ja.

**Kommentar:** Hemflytt/ utskrivning den 14 juni 2017.

**2. Vilken typ av placering gäller det (familj, vuxen, barn, par, föräldrar och barn, akutplacering, behandling, utredning, vård etc.)?**

**Kommentar:** Behandling, ungdom.

**3a. Den information som ni fick om verksamheten, innan ert beslut om placering, sätt ett betyg mellan 1 och 10, där 1 = mycket dåligt och 10 = bästa tänkbara?**

Betyg: 8.

**Kommentar:** Fick bra information på hemsidan och mer utförlig vid konsultation över telefon.

**3b. Hur fick du kännedom om verksamheten (placeringservice, kollega, broschyr, utskick etc.)?**

**Kommentar:** Kollega, 1:e socialsekreterare hade bra erfarenheter av Stubben.

**4. Mottagande och introduktion av er klient, sätt ett betyg mellan 1 och 10, där 1 = mycket dåligt och 10 = bästa tänkbara?**

Betyg: 10.

**Kommentar:** Proffsigt, informativt och bra.

**5. Verksamhetens arbete kring klientens behandlingsplan (upprättande, redovisningar, arbete enligt denna plan etc.), sätt ett betyg mellan 1 och 10, där 1 = mycket dåligt och 10 = bästa tänkbara?**

Betyg: 10.

**Kommentar:** Bra uppföljningsdokument vid uppföljningar, tydligt och användbart.

**6. Verksamhetens omvårdnadsinsatser gentemot klienten, sätt ett betyg mellan 1 och 10, där 1 = mycket dåligt och 10 = bästa tänkbara?**

Betyg: 9.

**Kommentar:** Bra men hemsidans information ger en bild av att ungdomen får behandlande samtal av HVB-personal (traumabehandling osv). Hade eventuellt önskat det, exempelvis hade flickan råkat ut för en våldtäkt.

**7. Verksamhetens arbete med att motivera klienten till samverkan enligt den individuellt upprättade behandlingsplanen, sätt ett betyg mellan 1 och 10, där 1 = mycket dåligt och 10 = bästa tänkbara?**

Betyg: 8.

**Kommentar:** Bra utifrån förutsättningarna.

**8. Verksamhetens sociala kontroll av klienten (kontroll av destruktivt beteende, kriminalitet, missbruk och begränsning av rörelsefrihet), sätt ett betyg mellan 1 och 10, där 1 = mycket dåligt och 10 = bästa tänkbara?**

Betyg: 10.

**Kommentar:** Bra individanpassat. Till en början mycket diskussion kring telefonanvändning men som visade sig ändå vara positivt.

**9. Möjligheten till arbete eller studier för klienten, sätt ett betyg mellan 1 och 10, där 1 = mycket dåligt och 10 = bästa tänkbara?**

Betyg: 10.

**Kommentar:** Bra kontakt mellan HVB och nya skolan i Göteborg.

**10. Möjligheten till fritidsaktiviteter för klienten, sätt ett betyg mellan 1 och 10, där 1 = mycket dåligt och 10 = bästa tänkbara?**

Betyg: 7.

**Kommentar:** Hade gärna sett att ungdomen fick sysselsättning/ praktik snabbare.

**11. Verksamhetens arbete med klientens föräldrar/anhöriga (anhörigboende, umgängesmöjligheter och övrig kontakt), sätt ett betyg mellan 1 och 10, där 1 = mycket dåligt och 10 = bästa tänkbara?**

Betyg: 10.

**Kommentar:** Bra kommunikation, avlastning för socialsekreterare, kanske mer avstämning kring beslut om hemresa mellan socialsekreterare och personal.

**12. Uppföljning och rapportering kring klienten från verksamhetens sida (regelbundna möten, muntlig information, skriftliga rapporter etc.), sätt ett betyg mellan 1 och 10, där 1 = mycket dåligt och 10 = bästa tänkbara?**

Betyg: 10.

**Kommentar:** Mycket givande.

**13. Verksamhetens planering och genomförande av utslussning av klienten, sätt ett betyg, där 1 = mycket dåligt och 10 = bästa tänkbara?**

Betyg: 10.

**Kommentar:** Bra.

**14. Hur väl passade/matchade denna placering klienten, sätt ett betyg mellan 1 och 10, där 1 = mycket dåligt och 10 = bästa tänkbara?**

Betyg: 10.

**Kommentar:** Ingen kommentar.

**15. Skulle du i ett liknande ärende rekommendera en placering inom samma verksamhet?**

Svar: Absolut.

**Kommentar:** Ingen kommentar.

**16. Vilka anser du är verksamhetens starkaste sidor?**

**Kommentar:** Tillgänglighet, planering, bra och kunnig personal.

**17. Vilka anser du är verksamhetens svagaste sidor?**

**Kommentar:** Mer behandlande samtal, kontaktmanaskap.

**18. Är det någon typ av tjänst eller kompetens som du saknar hos den här verksamheten i samband med placeringar?**

**Kommentar:** Psykolog.

**19. Med utgångspunkt från dina erfarenheter, vad skulle du ge verksamheten för betyg som en helhetsbedömning, sätt ett betyg mellan 1 och 10, där 1 = mycket dåligt och 10 = bästa tänkbara?**

Betyg: 10.

**Kommentar:** Mycket nöjd. Fint samarbete!

**Övriga kommentarer och synpunkter.**

**Kommentar:** : )

Frågeställningar avseende verksamheten Stubben.

Intervjuad kommun/verksamhet: Eda kommun

Intervju datum: 2017-06-29

**Kommentar om intervjun:**

Ingen kommentar.

**1. Är aktuell placering pågående i verksamheten just nu?**

Svar: Nej.

**Kommentar:** Avslutad 170629.

**2. Vilken typ av placering gäller det (familj, vuxen, barn, par, föräldrar och barn, akutplacering, behandling, utredning, vård etc.)?**

**Kommentar:** Barn, LVU 2 och 3, Akut.

**3a. Den information som ni fick om verksamheten, innan ert beslut om placering, sätt ett betyg mellan 1 och 10, där 1 = mycket dåligt och 10 = bästa tänkbara?**

Betyg: 10.

**Kommentar:** Vi fick bra information och ett bra bemötande trots akutplacering.

**3b. Hur fick du kännedom om verksamheten (placeringservice, kollega, broschyr, utskick etc.)?**

**Kommentar:** Kollega som har använt Stubben tidigare och hade bra erfarenhet av verksamheten.

**4. Mottagande och introduktion av er klient, sätt ett betyg mellan 1 och 10, där 1 = mycket dåligt och 10 = bästa tänkbara?**

Betyg: 10.

**Kommentar:** Se fråga 3a.

**5. Verksamhetens arbete kring klientens behandlingsplan (upprättande, redovisningar, arbete enligt denna plan etc.), sätt ett betyg mellan 1 och 10, där 1 = mycket dåligt och 10 = bästa tänkbara?**

Betyg: 10.

**Kommentar:** Vi är jättenöjda med det arbete ni har gjort.

**6. Verksamhetens omvårdnadsinsatser gentemot klienten, sätt ett betyg mellan 1 och 10, där 1 = mycket dåligt och 10 = bästa tänkbara?**

Betyg: 10.

**Kommentar:** Stubben har gjort ett kanonjobb med vår klient.

**7. Verksamhetens arbete med att motivera klienten till samverkan enligt den individuellt upprättade behandlingsplanen, sätt ett betyg mellan 1 och 10, där 1 = mycket dåligt och 10 = bästa tänkbara?**

Betyg: 10.

**Kommentar:** Som sagt jättebra.

**8. Verksamhetens sociala kontroll av klienten (kontroll av destruktivt beteende, kriminalitet, missbruk och begränsning av rörelsefrihet), sätt ett betyg mellan 1 och 10, där 1 = mycket dåligt och 10 = bästa tänkbara?**

Betyg: 10.

**Kommentar:** Ingen kommentar.

**9. Möjligheten till arbete eller studier för klienten, sätt ett betyg mellan 1 och 10, där 1 = mycket dåligt och 10 = bästa tänkbara?**

Betyg: 10.

**Kommentar:** Ingen kommentar.

**10. Möjligheten till fritidsaktiviteter för klienten, sätt ett betyg mellan 1 och 10, där 1 = mycket dåligt och 10 = bästa tänkbara?**

Betyg: 10.

**Kommentar:** Många bra aktiviteter, bra jobbat med att socialisera klienten.

**11. Verksamhetens arbete med klientens föräldrar/anhöriga (anhörigboende, umgängesmöjligheter och övrig kontakt), sätt ett betyg mellan 1 och 10, där 1 = mycket dåligt och 10 = bästa tänkbara?**

Betyg: 10.

**Kommentar:** Jättebra, ni har gjort så bra ni kan.

**12. Uppföljning och rapportering kring klienten från verksamhetens sida (regelbundna möten, muntlig information, skriftliga rapporter etc.), sätt ett betyg mellan 1 och 10, där 1 = mycket dåligt och 10 = bästa tänkbara?**

Betyg: 10.

**Kommentar:** Mycket bra kontakt och tydligt vem som har ansvar för klienten.

**13. Verksamhetens planering och genomförande av utslussning av klienten, sätt ett betyg, där 1 = mycket dåligt och 10 = bästa tänkbara?**

Betyg: 10.

**Kommentar:** Ingen kommentar.

**14. Hur väl passade/matchade denna placering klienten, sätt ett betyg mellan 1 och 10, där 1 = mycket dåligt och 10 = bästa tänkbara?**

Betyg: 10.

**Kommentar:** Kunde inte blivit bättre.

**15. Skulle du i ett liknande ärende rekommendera en placering inom samma verksamhet?**

Svar: 10.

**Kommentar:** Absolut.

**16. Vilka anser du är verksamhetens starkaste sidor?**

**Kommentar:** Mycket kompetent personal.

**17. Vilka anser du är verksamhetens svagaste sidor?**

**Kommentar:** Ingen kommentar.



**18. Är det någon typ av tjänst eller kompetens som du saknar hos den här verksamheten i samband med placeringar?**

**Kommentar:** Nej.

**19. Med utgångspunkt från dina erfarenheter, vad skulle du ge verksamheten för betyg som en helhetsbedömning, sätt ett betyg mellan 1 och 10, där 1 = mycket dåligt och 10 = bästa tänkbara?**

Betyg: 10

**Kommentar:** Ingen kommentar.

**Övriga kommentarer och synpunkter.**

**Kommentar:** Ett stort tack till X och X (namn på personal) som gjort ett kanonjobb med vår tjej. Tack för ett gott samarbete! Mvh X och X (namn på socialsekretrare).

## **Redovisning av bortfall.**

Alla ansvariga placerare har svarat på frågeformuläret/enkäten, förutom tre. De tre placerare ville ha frågeformulär via mail eller post och har inte skickat tillbaka något svar.

En del av de ansvariga placerarna har valt att inte svara på alla frågor.

På fråga 3 valde två ansvariga placerare att inte svara, en på grund av att hon inte var med då flickan placerades och den andra ansvariga handläggaren svarade "vet ej i detta fallet".

På fråga 4 valde en ansvarig placerare att inte svara på grund av att hon inte var med då flickan placerades.

På fråga 9 valde en ansvarig placerare att inte svara på grund av att det inte var aktuellt.

På fråga 13 valde två ansvariga placerare att inte svara, en på grund av att man inte kommit dit ännu och den andra på grund av att det inte var aktuellt.