

Stubben

Rapport 2016-02-05



Innehåll

- Strategi och metod.
- Medelpoäng och medelvärde, totalt samt på respektive fråga.
- Antal genomförda intervjuer och bortfall.
- Genomförda intervjuer.
- Bortfall.

Strategi och metod.

Vi har intervjuat ansvariga placerare med syfte om att fånga upp synpunkter, erfarenheter och bedömningar av verksamheten.

Data och information samlas in genom intervjuer via direktkontakt eller telefon med ansvarig placerare eller via post eller mail.

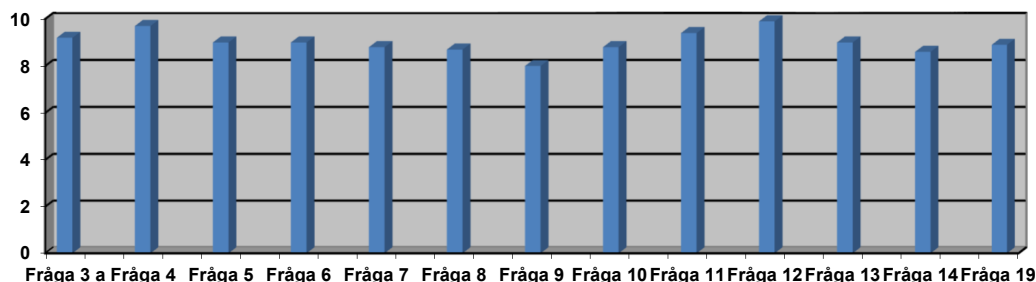
Ansvarig placerare, respondenten, får svara på ett förutbestämt och enhetligt frågeformulär/enkät. Frågornas formulering redovisas i nästa avsnitt.

Alla avslutade placeringar som varat längre än tre månader utgör underlaget för att genomföra intervjuerna.

Det eventuella bortfall som blir orsakas av att ansvarig placerare inte har tid, har slutat eller bytt jobb och en ny person kanske inte har blivit tillräckligt insatt i placeringen för att kunna svara på frågorna vid intervjutillfället.

Intervjuerna görs efter avslutad placering och vid årsskiftet sammanställs de till en slutlig redogörelse.

Medelvärde, totalt samt på respektive fråga.



Stubben har fått totalt 9,0 (av 10 möjliga) som medelvärde, på samtliga frågor.

Stubben har fått följande medelpoäng på respektive fråga (av 10 möjliga).

Fråga 3a. Information om verksamheten.	9,2
Fråga 4. Mottagande och introduktion.	9,7
Fråga 5. Verksamhetens arbete kring behandlingsplan.	9,0
Fråga 6. Verksamhetens omvårdnadsinsatser.	9,0
Fråga 7. Verksamhetens arbete med att motivera klienten.	8,8
Fråga 8. Social kontroll.	8,7
Fråga 9. Arbete och studier.	8,0
Fråga 10. Fritidsaktiviteter.	8,8
Fråga 11. Nätverksarbete.	9,4
Fråga 12. Uppföljning och rapportering kring klienten.	9,9
Fråga 13. Utslussning.	9,0
Fråga 14. Placeringens lämplighet.	8,6
Fråga 19. Helhetsbedömning.	8,9

Rapportunderlaget omfattar:

Antalet genomförda intervjuer: 7

Antalet bortfall av intervjuer: 3

Antalet bortfall av frågor vid genomförda intervjuer: 9

Frågeställningar avseende verksamheten Stubben.

Intervjuad kommun/verksamhet: Socialtjänsten Lilla Edets kommun.

Intervju datum: 2015-02-20

Kommentar om intervjun:

Ingen kommentar.

1. Är aktuell placering pågående i verksamheten just nu?

Svar: Ja.

Kommentar:

2. Vilken typ av placering gäller det (familj, vuxen, barn, par, föräldrar och barn, akutplacering, behandling, utredning, vård etc.)?

Kommentar:

Barn, vård enligt SoL.

3a. Den information som ni fick om verksamheten innan ert beslut om placering, sätt ett betyg mellan 1 och 10, där 1 = mycket dåligt och 10 = bästa tänkbara?

Betyg: 10.

Kommentar:

Ingen kommentar.

3b. Hur fick du kännedom om verksamheten (placeringservice, kollega, broschyr, utskick etc.)?

Kommentar:

Befintlig kontakt.

4. Mottagande och introduktion av er klient, sätt ett betyg mellan 1 och 10, där 1 = mycket dåligt och 10 = bästa tänkbara?

Betyg: 10.

Kommentar:

Ingen kommentar.

5. Verksamhetens arbete kring klientens behandlingsplan (upprättande, redovisningar, arbete enligt denna plan etc.), sätt ett betyg mellan 1 och 10, där 1 = mycket dåligt och 10 = bästa tänkbara?

Betyg: 10.

Kommentar:

Ingen kommentar.

6. Verksamhetens omvårdnadsinsatser gentemot klienten, sätt ett betyg mellan 1 och 10, där 1 = mycket dåligt och 10 = bästa tänkbara?

Betyg 10.

Kommentar:

Ingen kommentar.

7. Verksamhetens arbete med att motivera klienten till samverkan enligt den individuellt upprättade behandlingsplanen, sätt ett betyg mellan 1 och 10, där 1 = mycket dåligt och 10 = bästa tänkbara?

Betyg: 10.

Kommentar:

Ingen kommentar.

8. Verksamhetens sociala kontroll av klienten (kontroll av destruktivt beteende, kriminalitet, missbruk och begränsning av rörelsefrihet), sätt ett betyg mellan 1 och 10, där 1 = mycket dåligt och 10 = bästa tänkbara?

Betyg 10.

Kommentar:

Ingen kommentar.

9. Möjligheten till arbete eller studier för klienten, sätt ett betyg mellan 1 och 10, där 1 = mycket dåligt och 10 = bästa tänkbara?

Betyg 8.

Kommentar:

På grund av dålig resväg och obekväma tider.

10. Möjligheten till fritidsaktiviteter för klienten, sätt ett betyg mellan 1 och 10, där 1 = mycket dåligt och 10 = bästa tänkbara?

Betyg 10.

Kommentar:

Ingen kommentar.

11. Verksamhetens arbete med klientens föräldrar/anhöriga (anhörigboende, umgängesmöjligheter och övrig kontakt), sätt ett betyg mellan 1 och 10, där 1 = mycket dåligt och 10 = bästa tänkbara?

Betyg 10.

Kommentar:

Det har inte varit aktuellt med träffar ännu.

12. Uppföljning och rapportering kring klienten från verksamhetens sida (regelbundna möten, muntlig information, skriftliga rapporter etc.), sätt ett betyg mellan 1 och 10, där 1 = mycket dåligt och 10 = bästa tänkbara?

Betyg 10.

Kommentar:

Ingen kommentar.

13. Verksamhetens planering och genomförande av utslussning av klienten, sätt ett betyg mellan 1 och 10, där 1 = mycket dåligt och 10 = bästa tänkbara?

Betyg:

Kommentar:

Inte kommit dit ännu.

14. Hur väl passade/matchade klienten denna placering, sätt ett betyg mellan 1 och 10, där 1 = mycket dåligt och 10 = bästa tänkbara?

Betyg: 8.

Kommentar:

Klienten hade inte bara egna bekymmer utan det handlade också om miljöfall, kanske vore det bättre med familjehem.

15. Skulle du i ett liknande ärende rekommendera en placering inom samma verksamhet?

Svar: Ja.

Kommentar:

Ingen kommentar.

16. Vilka anser du är verksamhetens starkaste sidor?

Kommentar:

Behandling, kommunikation och trevlig personal.

17. Vilka anser du är verksamhetens svagaste sidor?

Kommentar:

Inga.

18. Är det någon typ av tjänst eller kompetens som du saknar hos den här verksamheten i samband med placeringar?

Kommentar:

Lärare.

19. Verksamheten som en helhetsbedömning, med utgångspunkt från dina erfarenheter, sätt ett betyg mellan 1 och 10 skulle du då, där 1 = mycket dåligt och 10 = bästa tänkbara?

Betyg 9.

Kommentar:

Ingen kommentar.

Övriga kommentarer och synpunkter.

Kommentar:

Ingen kommentar.

Frågeställningar avseende verksamheten Stubben.

Intervjuad kommun/verksamhet: Göteborgs Stad

Intervju datum: 2015-04-29

Kommentar om intervjun:

1. Är aktuell placering pågående i verksamheten just nu?

Svar: Nej.

Kommentar:

Placeringen är avslutad.

2. Vilken typ av placering gäller det (familj, vuxen, barn, par, föräldrar och barn, akutplacering, behandling, utredning, vård etc.)?

Kommentar:

Det var en SoL placering.

3a. Den information som ni fick om verksamheten, innan ert beslut om placering, vilket betyg mellan 1 och 10 skulle du då sätta, där 1 = mycket dåligt och 10 = bästa tänkbara?

Betyg: 10.

Kommentar:

Bra.

3b. Hur fick du kännedom om verksamheten (placeringservice, kollega, broschyr, utskick etc.)?

Kommentar:

Vi har ramavtal.

4. Mottagande och introduktion av er klient, vilket betyg mellan 1 och 10 skulle du då sätta, där 1 = mycket dåligt och 10 = bästa tänkbara?

Betyg: 10.

Kommentar:

Bra.

5. Verksamhetens arbete kring klientens behandlingsplan (upprättande, redovisningar, arbete enligt denna plan etc.), vilket betyg mellan 1 och 10 skulle du då sätta, där 1 = mycket dåligt och 10 = bästa tänkbara?

Betyg 9.

Kommentar:

Bra.

6. Verksamhetens omvårdnadsinsatser gentemot klienten, vilket betyg mellan 1 och 10 skulle du då sätta, där 1 = mycket dåligt och 10 = bästa tänkbara?

Betyg 10.

Kommentar:

Bra.

7. Verksamhetens arbete med att motivera klienten till samverkan enligt den individuellt upprättade behandlingsplanen, vilket betyg mellan 1 och 10 skulle du då sätta, där 1 = mycket dåligt och 10 = bästa tänkbara?

Betyg 9.

Kommentar:

Bra.

8. Verksamhetens sociala kontroll av klienten (kontroll av destruktivt beteende, kriminalitet, missbruk och begränsning av rörelsefrihet), vilket betyg mellan 1 och 10 skulle du då sätta, där 1 = mycket dåligt och 10 = bästa tänkbara?

Betyg 9.

Kommentar:

Bra.

9. Möjligheten till arbete eller studier för klienten, vilket betyg mellan 1 och 10 skulle du då sätta, där 1 = mycket dåligt och 10 = bästa tänkbara?

Betyg 10.

Kommentar:

Ingen kommentar.

10. Möjligheten till fritidsaktiviteter för klienten, vilket betyg mellan 1 och 10 skulle du då sätta, där 1 = mycket dåligt och 10 = bästa tänkbara?

Betyg 10.

Kommentar:

Mycket aktiviteter.

11. Verksamhetens arbete med klientens föräldrar/anhöriga (anhörigboende, umgängesmöjligheter och övrig kontakt), vilket betyg mellan 1 och 10 skulle du då sätta, där 1 = mycket dåligt och 10 = bästa tänkbara?

Betyg 10.

Kommentar:

Ingen kommentar.

12. Uppföljning och rapportering kring klienten från verksamhetens sida (regelbundna möten, muntlig information, skriftliga rapporter etc.), vilket betyg mellan 1 och 10 skulle du då sätta, där 1 = mycket dåligt och 10 = bästa tänkbara?

Betyg 10.

Kommentar:

Ingen kommentar.

13. Verksamhetens planering och genomförande av utslussning av klienten, vilket betyg mellan 1 och 10 skulle du då sätta, där 1 = mycket dåligt och 10 = bästa tänkbara?

Betyg 10.

Kommentar:

Bra.

14. Denna placering ifråga om hur väl den passade/matchade klienten, vilket betyg mellan 1 och 10 skulle du då sätta, där 1 = mycket dåligt och 10 = bästa tänkbara?

Betyg 10.

Kommentar:

Bra med bara flickor.

15. Skulle du i ett liknande ärende rekommendera en placering inom samma verksamhet?

Svar: Ja.

Kommentar:

Absolut.

16. Vilka anser du är verksamhetens starkaste sidor?

Kommentar:

Det känns seriöst och tryggt.

17. Vilka anser du är verksamhetens svagaste sidor?

Kommentar:

Det är ju både positivt och negativt att ni ligger långt ute på landet.

18. Är det någon typ av tjänst eller kompetens som du saknar hos den här verksamheten i samband med placeringar?

Kommentar:

Nej.

19. Med utgångspunkt från dina erfarenheter, vilket betyg mellan 1 och 10 skulle du då ge verksamheten som en helhetsbedömning, där 1 = mycket dåligt och 10 = bästa tänkbara?

Betyg 10.

Kommentar:

Ingen kommentar.

Övriga kommentarer och synpunkter.

Kommentar:

Ingen kommentar.

Frågeställningar avseende verksamheten Stubben.

Intervjuad kommun/verksamhet: Karlstads kommun.

Intervju datum: 2015-07-01

Kommentar om intervjun:

Ingen kommentar.

1. Är aktuell placering pågående i verksamheten just nu?

Svar: Nej.

Kommentar:

2. Vilken typ av placering gäller det (familj, vuxen, barn, par, föräldrar och barn, akutplacering, behandling, utredning, vård etc.)?

Kommentar:

Barn, behandling.

3a. Den information som ni fick om verksamheten innan ert beslut om placering, sätt ett betyg mellan 1 och 10, där 1 = mycket dåligt och 10 = bästa tänkbara?

Betyg: 10.

Kommentar:

Ingen kommentar.

3b. Hur fick du kännedom om verksamheten (placeringservice, kollega, broschyr, utskick etc.)?

Kommentar:

Kollega/ tidigare erfarenhet i samband med placering.

4. Mottagande och introduktion av er klient, sätt ett betyg mellan 1 och 10, där 1 = mycket dåligt och 10 = bästa tänkbara?

Betyg: 10.

Kommentar:

Ingen kommentar.

5. Verksamhetens arbete kring klientens behandlingsplan (upprättande, redovisningar, arbete enligt denna plan etc.), sätt ett betyg mellan 1 och 10, där 1 = mycket dåligt och 10 = bästa tänkbara?

Betyg: 10.

Kommentar:

Ingen kommentar.

6. Verksamhetens omvårdnadsinsatser gentemot klienten, sätt ett betyg mellan 1 och 10, där 1 = mycket dåligt och 10 = bästa tänkbara?

Betyg: 10.

Kommentar:

Ingen kommentar.

7. Verksamhetens arbete med att motivera klienten till samverkan enligt den individuellt upprättade behandlingsplanen, sätt ett betyg mellan 1 och 10, där 1 = mycket dåligt och 10 = bästa tänkbara?

Betyg: 10.

Kommentar:

Ingen kommentar.

8. Verksamhetens sociala kontroll av klienten (kontroll av destruktivt beteende, kriminalitet, missbruk och begränsning av rörelsefrihet), sätt ett betyg mellan 1 och 10, där 1 = mycket dåligt och 10 = bästa tänkbara?

Betyg 10.

Kommentar:

Ingen kommentar.

9. Möjligheten till arbete eller studier för klienten, sätt ett betyg mellan 1 och 10, där 1 = mycket dåligt och 10 = bästa tänkbara?

Betyg 8.

Kommentar:

Ingen kommentar.

10. Möjligheten till fritidsaktiviteter för klienten, sätt ett betyg mellan 1 och 10, där 1 = mycket dåligt och 10 = bästa tänkbara?

Betyg 8.

Kommentar:

Ingen kommentar.

11. Verksamhetens arbete med klientens föräldrar/anhöriga (anhörigboende, umgängesmöjligheter och övrig kontakt), sätt ett betyg mellan 1 och 10, där 1 = mycket dåligt och 10 = bästa tänkbara?

Betyg

Kommentar:

Inte aktuellt.

12. Uppföljning och rapportering kring klienten från verksamhetens sida (regelbundna möten, muntlig information, skriftliga rapporter etc.), sätt ett betyg mellan 1 och 10, där 1 = mycket dåligt och 10 = bästa tänkbara?

Betyg 10.

Kommentar:

Ingen kommentar.

13. Verksamhetens planering och genomförande av utslussning av klienten, sätt ett betyg mellan 1 och 10, där 1 = mycket dåligt och 10 = bästa tänkbara?

Betyg: 10.

Kommentar:

Ingen kommentar.

14. Hur väl passade/matchade klienten denna placering, sätt ett betyg mellan 1 och 10, där 1 = mycket dåligt och 10 = bästa tänkbara?

Betyg: 8.

Kommentar:

Ingen kommentar.

15. Skulle du i ett liknande ärende rekommendera en placering inom samma verksamhet?

Svar: Ja.

Kommentar:

Ingen kommentar.

16. Vilka anser du är verksamhetens starkaste sidor?

Kommentar:

Bra bemötande vid kontakt, flexibla.

17. Vilka anser du är verksamhetens svagaste sidor?

Kommentar:

Har inte upptäckt några.

18. Är det någon typ av tjänst eller kompetens som du saknar hos den här verksamheten i samband med placeringar?

Kommentar:

Nej.

19. Verksamheten som en helhetsbedömning, med utgångspunkt från dina erfarenheter, sätt ett betyg mellan 1 och 10 skulle du då, där 1 = mycket dåligt och 10 = bästa tänkbara?

Betyg 9.

Kommentar:

Ingen kommentar.

Övriga kommentarer och synpunkter.

Kommentar:

Ingen kommentar.

Frågeställningar avseende verksamheten Stubben.

Intervjuad kommun/verksamhet: Götene kommun

Intervju datum: 2015-05-11

Kommentar om intervjun:

1. Är aktuell placering pågående i verksamheten just nu?

Svar: Nej

Kommentar:

2. Vilken typ av placering gäller det (familj, vuxen, barn, par, föräldrar och barn, akutplacering, behandling, utredning, vård etc.)?

Kommentar:

Det var en LVU.

3a. Den information som ni fick om verksamheten, innan ert beslut om placering, vilket betyg mellan 1 och 10 skulle du då sätta, där 1 = mycket dåligt och 10 = bästa tänkbara?

Betyg: 10.

Kommentar:

Det var bra.

3b. Hur fick du kännedom om verksamheten (placeringservice, kollega, broschyr, utskick etc.)?

Kommentar:

Via kollegor.

4. Mottagande och introduktion av er klient, vilket betyg mellan 1 och 10 skulle du då sätta, där 1 = mycket dåligt och 10 = bästa tänkbara?

Betyg: 8.

Kommentar:

Bra.

5. Verksamhetens arbete kring klientens behandlingsplan (upprättande, redovisningar, arbete enligt denna plan etc.), vilket betyg mellan 1 och 10 skulle du då sätta, där 1 = mycket dåligt och 10 = bästa tänkbara?

Betyg: 10.

Kommentar:

Bra.

6. Verksamhetens omvårdnadsinsatser gentemot klienten, vilket betyg mellan 1 och 10 skulle du då sätta, där 1 = mycket dåligt och 10 = bästa tänkbara?

Betyg: 8.

Kommentar:

Ingen kommentar.

7. Verksamhetens arbete med att motivera klienten till samverkan enligt den individuellt upprättade behandlingsplanen, vilket betyg mellan 1 och 10 skulle du då sätta, där 1 = mycket dåligt och 10 = bästa tänkbara?

Betyg: 8.

Kommentar:

Ingen kommentar.

8. Verksamhetens sociala kontroll av klienten (kontroll av destruktivt beteende, kriminalitet, missbruk och begränsning av rörelsefrihet), vilket betyg mellan 1 och 10 skulle du då sätta, där 1 = mycket dåligt och 10 = bästa tänkbara?

Betyg: 8.

Kommentar:

Ingen kommentar.

9. Möjligheten till arbete eller studier för klienten, vilket betyg mellan 1 och 10 skulle du då sätta, där 1 = mycket dåligt och 10 = bästa tänkbara?

Betyg: 8.

Kommentar:

Bra.

10. Möjligheten till fritidsaktiviteter för klienten, vilket betyg mellan 1 och 10 skulle du då sätta, där 1 = mycket dåligt och 10 = bästa tänkbara?

Betyg: 8.

Kommentar:

Jättebra.

11. Verksamhetens arbete med klientens föräldrar/anhöriga (anhörigboende, umgängesmöjligheter och övrig kontakt), vilket betyg mellan 1 och 10 skulle du då sätta, där 1 = mycket dåligt och 10 = bästa tänkbara?

Betyg: 8.

Kommentar:

Ingen kommentar.

12. Uppföljning och rapportering kring klienten från verksamhetens sida (regelbundna möten, muntlig information, skriftliga rapporter etc.), vilket betyg mellan 1 och 10 skulle du då sätta, där 1 = mycket dåligt och 10 = bästa tänkbara?

Betyg: 10.

Kommentar:

Ingen kommentar.

13. Verksamhetens planering och genomförande av utslussning av klienten, vilket betyg mellan 1 och 10 skulle du då sätta, där 1 = mycket dåligt och 10 = bästa tänkbara?

Betyg: 8.

Kommentar:

Ingen kommentar.

14. Denna placering ifråga om hur väl den passade/matchade klienten, vilket betyg mellan 1 och 10 skulle du då sätta, där 1 = mycket dåligt och 10 = bästa tänkbara?

Betyg: 8.

Kommentar:

Ingen kommentar.

15. Skulle du i ett liknande ärende rekommendera en placering inom samma verksamhet?

Svar: Ja

Kommentar:

Ingen kommentar.

16. Vilka anser du är verksamhetens starkaste sidor?

Kommentar:

Flexibilitet, har haft ett bra samarbete.

17. Vilka anser du är verksamhetens svagaste sidor?

Kommentar:

Vet inte.

18. Är det någon typ av tjänst eller kompetens som du saknar hos den här verksamheten i samband med placeringar?

Kommentar:

Nej, inte vad jag kan komma på.

19. Med utgångspunkt från dina erfarenheter, vilket betyg mellan 1 och 10 skulle du då ge verksamheten som en helhetsbedömning, där 1 = mycket dåligt och 10 = bästa tänkbara?

Betyg: 9.

Kommentar:

Ingen kommentar.

Övriga kommentarer och synpunkter.

Kommentar:

Vi är nöjda och kan tänka oss att placera igen.

Frågeställningar avseende verksamheten Stubben.

Intervjuad kommun/verksamhet: Örebro kommun

Intervju datum: 2015-10-23

Kommentar om intervjun:

Ingen kommentar.

1. Är aktuell placering pågående i verksamheten just nu?

Svar: Nej.

Kommentar:

2. Vilken typ av placering gäller det (familj, vuxen, barn, par, föräldrar och barn, akutplacering, behandling, utredning, vård etc.)?

Kommentar:

Barn, akut i första hand sedan vidare placering för att säkra BUP-utredning.

3a. Den information som ni fick om verksamheten innan ert beslut om placering, sätt ett betyg mellan 1 och 10, där 1 = mycket dåligt och 10 = bästa tänkbara?

Betyg: 7.

Kommentar:

Ingen kommentar.

3b. Hur fick du kännedom om verksamheten (placeringservice, kollega, broschyr, utskick etc.)?

Kommentar:

Placeringsansvarig i kommunen.

4. Mottagande och introduktion av er klient, sätt ett betyg mellan 1 och 10, där 1 = mycket dåligt och 10 = bästa tänkbara?

Betyg: 10.

Kommentar:

Ingen kommentar.

5. Verksamhetens arbete kring klientens behandlingsplan (upprättande, redovisningar, arbete enligt denna plan etc.), sätt ett betyg mellan 1 och 10, där 1 = mycket dåligt och 10 = bästa tänkbara?

Betyg: 8.

Kommentar:

Ingen kommentar.

6. Verksamhetens omvårdnadsinsatser gentemot klienten, sätt ett betyg mellan 1 och 10, där 1 = mycket dåligt och 10 = bästa tänkbara?

Betyg:

Kommentar:

Vet ej.

7. Verksamhetens arbete med att motivera klienten till samverkan enligt den individuellt upprättade behandlingsplanen, sätt ett betyg mellan 1 och 10, där 1 = mycket dåligt och 10 = bästa tänkbara?

Betyg:

Kommentar:

Vet ej.

8. Verksamhetens sociala kontroll av klienten (kontroll av destruktivt beteende, kriminalitet, missbruk och begränsning av rörelsefrihet), sätt ett betyg mellan 1 och 10, där 1 = mycket dåligt och 10 = bästa tänkbara?

Betyg 8.

Kommentar:

Ingen kommentar.

9. Möjligheten till arbete eller studier för klienten, sätt ett betyg mellan 1 och 10, där 1 = mycket dåligt och 10 = bästa tänkbara?

Betyg 5.

Kommentar:

Ingen kommentar.

10. Möjligheten till fritidsaktiviteter för klienten, sätt ett betyg mellan 1 och 10, där 1 = mycket dåligt och 10 = bästa tänkbara?

Betyg

Kommentar:

Vet ej.

11. Verksamhetens arbete med klientens föräldrar/anhöriga (anhörigboende, umgängesmöjligheter och övrig kontakt), sätt ett betyg mellan 1 och 10, där 1 = mycket dåligt och 10 = bästa tänkbara?

Betyg

Kommentar:

Har ej efterfrågat familjearbete.

12. Uppföljning och rapportering kring klienten från verksamhetens sida (regelbundna möten, muntlig information, skriftliga rapporter etc.), sätt ett betyg mellan 1 och 10, där 1 = mycket dåligt och 10 = bästa tänkbara?

Betyg 9.

Kommentar:

Ingen kommentar.

13. Verksamhetens planering och genomförande av utslussning av klienten, sätt ett betyg mellan 1 och 10, där 1 = mycket dåligt och 10 = bästa tänkbara?

Betyg:

Kommentar:

Svårt att säga då placeringen avbröts av ungdomen själv.

14. Hur väl passade/matchade klienten denna placering, sätt ett betyg mellan 1 och 10, där 1 = mycket dåligt och 10 = bästa tänkbara?

Betyg: 8.

Kommentar:

Ingen kommentar.

15. Skulle du i ett liknande ärende rekommendera en placering inom samma verksamhet?

Svar: Ja, absolut

Kommentar:

Ingen kommentar.

16. Vilka anser du är verksamhetens starkaste sidor?

Kommentar:

Flexibla och lätta att samarbeta med.

17. Vilka anser du är verksamhetens svagaste sidor?

Kommentar:

Vet ej.

18. Är det någon typ av tjänst eller kompetens som du saknar hos den här verksamheten i samband med placeringar?

Kommentar:

Vet för lite för att uttala mig.

19. Verksamheten som en helhetsbedömning, med utgångspunkt från dina erfarenheter, sätt ett betyg mellan 1 och 10 skulle du då, där 1 = mycket dåligt och 10 = bästa tänkbara?

Betyg 8.

Kommentar:

Ingen kommentar.

Övriga kommentarer och synpunkter.

Kommentar:

Ingen kommentar.

Frågeställningar avseende verksamheten Stubben.

Intervjuad kommun/verksamhet: Vuxenenheten, Unga Vuxna vid Socialtjänsten i Östra Göteborg

Intervju datum: 2015-12-10

Kommentar om intervjun:

1. Är aktuell placering pågående i verksamheten just nu?

Svar: Vet ej

Kommentar:

Ej kännedom huruvida klient är fortsatt placerad (klient har ny handläggare).

2. Vilken typ av placering gäller det (familj, vuxen, barn, par, föräldrar och barn, akutplacering, behandling, utredning, vård etc.)?

Kommentar:

Barnplacering, vård och behandling.

3a. Den information som ni fick om verksamheten, innan ert beslut om placering, sätt ett betyg mellan 1 och 10, där 1 = mycket dåligt och 10 = bästa tänkbara?

Betyg: -

Kommentar:

Ej kännedom, var ej med som handläggare vid den tidpunkten.

3b. Hur fick du kännedom om verksamheten (placeringservice, kollega, broschyr, utskick etc.)?

Kommentar:

Ej kännedom, var ej med som handläggare vid den tidpunkten.

4. Mottagande och introduktion av er klient, sätt ett betyg mellan 1 och 10, där 1 = mycket dåligt och 10 = bästa tänkbara?

Betyg: -

Kommentar:

Ej kännedom, var ej med som handläggare vid den tidpunkten.

5. Verksamhetens arbete kring klientens behandlingsplan (upprättande, redovisningar, arbete enligt denna plan etc.), sätt ett betyg mellan 1 och 10, där 1 = mycket dåligt och 10 = bästa tänkbara?

Betyg: 8.

Kommentar:

6. Verksamhetens omvårdnadsinsatser gentemot klienten, sätt ett betyg mellan 1 och 10, där 1 = mycket dåligt och 10 = bästa tänkbara?

Betyg: 8.

Kommentar:

7. Verksamhetens arbete med att motivera klienten till samverkan enligt den individuellt upprättade behandlingsplanen, sätt ett betyg mellan 1 och 10, där 1 = mycket dåligt och 10 = bästa tänkbara?

Betyg: 8.

Kommentar:

8. Verksamhetens sociala kontroll av klienten (kontroll av destruktivt beteende, kriminalitet, missbruk och begränsning av rörelsefrihet), sätt ett betyg mellan 1 och 10, där 1 = mycket dåligt och 10 = bästa tänkbara?

Betyg: 8.

Kommentar:

9. Möjligheten till arbete eller studier för klienten, sätt ett betyg mellan 1 och 10, där 1 = mycket dåligt och 10 = bästa tänkbara?

Betyg: 9.

Kommentar:

10. Möjligheten till fritidsaktiviteter för klienten, sätt ett betyg mellan 1 och 10, där 1 = mycket dåligt och 10 = bästa tänkbara?

Betyg: 7.

Kommentar:

11. Verksamhetens arbete med klientens föräldrar/anhöriga (anhörigboende, umgängesmöjligheter och övrig kontakt), sätt ett betyg mellan 1 och 10, där 1 = mycket dåligt och 10 = bästa tänkbara?

Betyg: 9.

Kommentar:

12. Uppföljning och rapportering kring klienten från verksamhetens sida (regelbundna möten, muntlig information, skriftliga rapporter etc.), sätt ett betyg mellan 1 och 10, där 1 = mycket dåligt och 10 = bästa tänkbara?

Betyg: 10.

Kommentar:

13. Verksamhetens planering och genomförande av utslussning av klienten, sätt ett betyg, där 1 = mycket dåligt och 10 = bästa tänkbara?

Betyg: 7.

Kommentar:

14. Hur väl passade/matchade denna placering klienten, sätt ett betyg mellan 1 och 10, där 1 = mycket dåligt och 10 = bästa tänkbara?

Betyg: 8.

Kommentar:

15. Skulle du i ett liknande ärende rekommendera en placering inom samma verksamhet?

Svar: Ja.

Kommentar:

16. Vilka anser du är verksamhetens starkaste sidor?

Kommentar:

God kontakt och samverkan med familj, socialtjänst samt övriga professionella i nätverket.

17. Vilka anser du är verksamhetens svagaste sidor?

Kommentar:

Önskar ett större behandlingsarbete med familjen.

18. Är det någon typ av tjänst eller kompetens som du saknar hos den här verksamheten i samband med placeringar?

Kommentar:

Önskar mer individanpassat, möjlighet för klient till egentid med personal samt meningsfull fritid med aktiviteter utifrån klientens behov.

19. Med utgångspunkt från dina erfarenheter, vad skulle du ge verksamheten för betyg som en helhetsbedömning, sätt ett betyg mellan 1 och 10, där 1 = mycket dåligt och 10 = bästa tänkbara?

Betyg: 8.

Kommentar:

Övriga kommentarer och synpunkter.

Kommentar:

Frågeställningar avseende verksamheten Stubben.

Intervjuad kommun/verksamhet: Karlstads kommun, Familjeavdelning och utredningsenheten.

Intervju datum: 2015-07-21

Kommentar om intervjun:

Ingen kommentar.

1. Är aktuell placering pågående i verksamheten just nu?

Svar: Nej.

Kommentar:

2. Vilken typ av placering gäller det (familj, vuxen, barn, par, föräldrar och barn, akutplacering, behandling, utredning, vård etc.)?

Kommentar:

Barn, behandling.

3a. Den information som ni fick om verksamheten innan ert beslut om placering, sätt ett betyg mellan 1 och 10, där 1 = mycket dåligt och 10 = bästa tänkbara?

Betyg: 8.

Kommentar:

Ingen kommentar.

3b. Hur fick du kännedom om verksamheten (placeringservice, kollega, broschyr, utskick etc.)?

Kommentar:

Kollega/ tidigare erfarenhet i samband med placering.

4. Mottagande och introduktion av er klient, sätt ett betyg mellan 1 och 10, där 1 = mycket dåligt och 10 = bästa tänkbara?

Betyg: 10.

Kommentar:

Ingen kommentar.

5. Verksamhetens arbete kring klientens behandlingsplan (upprättande, redovisningar, arbete enligt denna plan etc.), sätt ett betyg mellan 1 och 10, där 1 = mycket dåligt och 10 = bästa tänkbara?

Betyg: 8.

Kommentar:

Ingen kommentar.

6. Verksamhetens omvårdnadsinsatser gentemot klienten, sätt ett betyg mellan 1 och 10, där 1 = mycket dåligt och 10 = bästa tänkbara?

Betyg: 8.

Kommentar:

Ingen kommentar.

7. Verksamhetens arbete med att motivera klienten till samverkan enligt den individuellt upprättade behandlingsplanen, sätt ett betyg mellan 1 och 10, där 1 = mycket dåligt och 10 = bästa tänkbara?

Betyg: 8.

Kommentar:

Ingen kommentar.

8. Verksamhetens sociala kontroll av klienten (kontroll av destruktivt beteende, kriminalitet, missbruk och begränsning av rörelsefrihet), sätt ett betyg mellan 1 och 10, där 1 = mycket dåligt och 10 = bästa tänkbara?

Betyg 8.

Kommentar:

Ingen kommentar.

9. Möjligheten till arbete eller studier för klienten, sätt ett betyg mellan 1 och 10, där 1 = mycket dåligt och 10 = bästa tänkbara?

Betyg 8.

Kommentar:

Ingen kommentar.

10. Möjligheten till fritidsaktiviteter för klienten, sätt ett betyg mellan 1 och 10, där 1 = mycket dåligt och 10 = bästa tänkbara?

Betyg 10.

Kommentar:

Ingen kommentar.

11. Verksamhetens arbete med klientens föräldrar/anhöriga (anhörigboende, umgängesmöjligheter och övrig kontakt), sätt ett betyg mellan 1 och 10, där 1 = mycket dåligt och 10 = bästa tänkbara?

Betyg 10.

Kommentar:

Ingen kommentar.

12. Uppföljning och rapportering kring klienten från verksamhetens sida (regelbundna möten, muntlig information, skriftliga rapporter etc.), sätt ett betyg mellan 1 och 10, där 1 = mycket dåligt och 10 = bästa tänkbara?

Betyg 10.

Kommentar:

Ingen kommentar.

13. Verksamhetens planering och genomförande av utslussning av klienten, sätt ett betyg mellan 1 och 10, där 1 = mycket dåligt och 10 = bästa tänkbara?

Betyg: 10.

Kommentar:

Ingen kommentar.

14. Hur väl passade/matchade klienten denna placering, sätt ett betyg mellan 1 och 10, där 1 = mycket dåligt och 10 = bästa tänkbara?

Betyg: 10.

Kommentar:

Ingen kommentar.

15. Skulle du i ett liknande ärende rekommendera en placering inom samma verksamhet?

Svar: Ja.

Kommentar:

Ingen kommentar.

16. Vilka anser du är verksamhetens starkaste sidor?

Kommentar:

Tillgängligheten, någon svarar alltid när jag ringer. Bra social träning för klienterna, positiv anda. Bra bemötande vid kontakt.

17. Vilka anser du är verksamhetens svagaste sidor?

Kommentar:

Ingen kommentar.

18. Är det någon typ av tjänst eller kompetens som du saknar hos den här verksamheten i samband med placeringar?

Kommentar:

Nej.

19. Verksamheten som en helhetsbedömning, med utgångspunkt från dina erfarenheter, sätt ett betyg mellan 1 och 10 skulle du då, där 1 = mycket dåligt och 10 = bästa tänkbara?

Betyg 9.

Kommentar:

Ingen kommentar.

Övriga kommentarer och synpunkter.

Kommentar:

8 står för att jag tycker att det fungerar/ är bra utifrån den information jag har.

Redovisning av bortfall.

Alla ansvariga placerare har svarat på frågeformuläret/enkäten, förutom tre. De tre placerare ville ha frågeformulär via mail eller post och har inte skickat tillbaka något svar.

En del av de ansvariga placerarna har valt att inte svara på alla frågor.

På fråga 3 så valde en ansvarig placerare att inte svara på grund av att hon inte var handläggare vid tidpunkten.

På fråga 4 så valde en ansvarig placerare att inte svara på grund av att hon inte var handläggare vid tidpunkten.

På fråga 6 så valde en ansvarig placerare att inte svara på grund av att hon inte visste.

På fråga 7 så valde en ansvarig placerare att inte svara på grund av att hon inte visste.

På fråga 10 så valde en ansvarig placerare att inte svara på grund av att hon inte visste.

På fråga 11 så valde två ansvariga placerare att inte svara, en på grund av att det inte var aktuellt och den andre på grund av att handläggaren inte efterfrågat familjearbete.

På fråga 13 så valde två ansvariga placerare att inte svara, en på grund av att man inte kommit dit ännu och den andra på grund av att flickan valde att avsluta placeringen.