

Stubben

Rapport 2015-02-27



Innehåll

- Strategi och metod.
- Medelpoäng och medelvärde, totalt samt på respektive fråga.
- Antal genomförda intervjuer och bortfall.
- Genomförda intervjuer.
- Bortfall.

Strategi och metod.

Vi har intervjuat ansvariga placerare med syfte om att fånga upp synpunkter, erfarenheter och bedömningar av verksamheten.

Data och information samlas in genom intervjuer via direktkontakt eller telefon med ansvarig placerare eller via post.

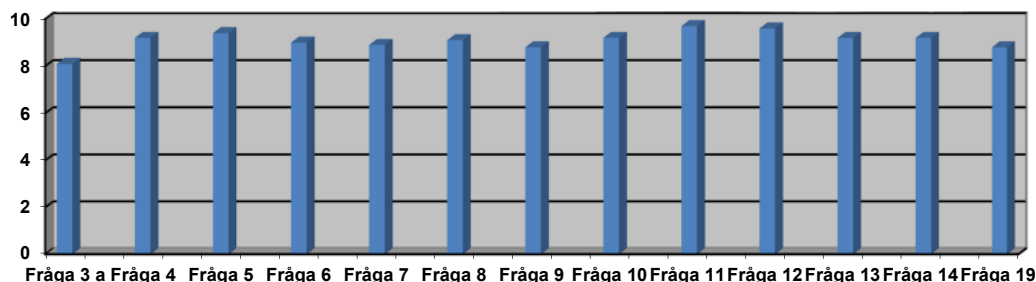
Ansvarig placerare, respondenten, får svara på ett förutbestämt och enhetligt frågeformulär/enkät. Frågornas formulering redovisas i nästa avsnitt.

Alla avslutade placeringar som varat längre än tre månader utgör underlaget för att genomföra intervjuerna.

Det eventuella bortfall som blir orsakas av att ansvarig placerare inte har tid, har slutat eller bytt jobb och en ny person kanske inte har blivit tillräckligt insatt i placeringen för att kunna svara på frågorna vid intervjutillfället.

Intervjuerna görs efter avslutad placering och vid årsskiftet sammanställs de till en slutlig redogörelse.

Medelvärde, totalt samt på respektive fråga.



Stubben har fått totalt 9,1 (av 10 möjliga) som medelvärde, på samtliga frågor.

Stubben har fått följande medelpoäng på respektive fråga (av 10 möjliga).

Fråga 3a. Information om verksamheten.	8,1
Fråga 4. Mottagande och introduktion.	9,2
Fråga 5. Verksamhetens arbete kring behandlingsplan.	9,4
Fråga 6. Verksamhetens omvårdnadsinsatser.	9,0
Fråga 7. Verksamhetens arbete med att motivera klienten.	8,9
Fråga 8. Social kontroll.	9,1
Fråga 9. Arbete och studier.	8,8
Fråga 10. Fritidsaktiviteter.	9,2
Fråga 11. Nätverksarbete.	9,7
Fråga 12. Uppföljning och rapportering kring klienten.	9,6
Fråga 13. Utslussning.	9,2
Fråga 14. Placeringens lämplighet.	9,2
Fråga 19. Helhetsbedömning.	8,8

Rapportunderlaget omfattar:

Antalet genomförda intervjuer:

11

Antalet bortfall av intervjuer:

2

Antalet bortfall av frågor vid genomförda intervjuer:

21

Frågeställningar avseende verksamheten Stubben.

Intervjuad kommun/verksamhet: Götene kommun

Intervju datum: 2014-07-02

Kommentar om intervjun:

Ingen kommentar.

1. Är aktuell placering pågående i verksamheten just nu?

Svar: Nej.

Kommentar:

Var placerad enligt SOL. Föräldrarna avbröt tyvärr, då de tyckte att allt fungerade så bra hemma.

2. Vilken typ av placering gäller det (familj, vuxen, barn, par, föräldrar och barn, akutplacering, behandling, utredning, vård etc.)?

Kommentar:

Behandling.

3a. Den information som ni fick om verksamheten, innan ert beslut om placering, sätt ett betyg mellan 1 och 10, där 1 = mycket dåligt och 10 = bästa tänkbara?

Betyg: 10.

Kommentar:

Ingen kommentar.

3b. Hur fick du kännedom om verksamheten (placeringservice, kollega, broschyr, utskick etc.)?

Kommentar:

Kollegor hade positiv erfarenhet.

4. Mottagande och introduktion av er klient, sätt ett betyg mellan 1 och 10, där 1 = mycket dåligt och 10 = bästa tänkbara?

Betyg: 10.

Kommentar:

Ingen kommentar.

5. Verksamhetens arbete kring klientens behandlingsplan (upprättande, redovisningar, arbete enligt denna plan etc.), sätt ett betyg mellan 1 och 10, där 1 = mycket dåligt och 10 = bästa tänkbara?

Betyg: 10.

Kommentar:

Ingen kommentar.

6. Verksamhetens omvårdnadsinsatser gentemot klienten, sätt ett betyg mellan 1 och 10, där 1 = mycket dåligt och 10 = bästa tänkbara?

Betyg 10.

Kommentar:

Ingen kommentar.

.

7. Verksamhetens arbete med att motivera klienten till samverkan enligt den individuellt upprättade behandlingsplanen, sätt ett betyg mellan 1 och 10, där 1 = mycket dåligt och 10 = bästa tänkbara?

Betyg 10.

Kommentar:

Ingen kommentar.

8. Verksamhetens sociala kontroll av klienten (kontroll av destruktivt beteende, kriminalitet, missbruk och begränsning av rörelsefrihet), sätt ett betyg mellan 1 och 10, där 1 = mycket dåligt och 10 = bästa tänkbara?

Betyg 10.

Kommentar:

Ingen kommentar.

9. Möjligheten till arbete eller studier för klienten, sätt ett betyg mellan 1 och 10, där 1 = mycket dåligt och 10 = bästa tänkbara?

Betyg 10.

Kommentar:

Föräldrarna anser det var dåligt men de ser inte att flickan har stora svårigheter.

10. Möjligheten till fritidsaktiviteter för klienten, sätt ett betyg mellan 1 och 10, där 1 = mycket dåligt och 10 = bästa tänkbara?

Betyg 10.

Kommentar:

Ingen kommentar.

11. Verksamhetens arbete med klientens föräldrar/anhöriga (anhörigboende, umgängesmöjligheter och övrig kontakt), sätt ett betyg mellan 1 och 10, där 1 = mycket dåligt och 10 = bästa tänkbara?

Betyg 10.

Kommentar:

Ingen kommentar.

12. Uppföljning och rapportering kring klienten från verksamhetens sida (regelbundna möten, muntlig information, skriftliga rapporter etc.), sätt ett betyg mellan 1 och 10, där 1 = mycket dåligt och 10 = bästa tänkbara?

Betyg 10.

Kommentar:

Ingen kommentar.

13. Verksamhetens planering och genomförande av utslussning av klienten, sätt ett betyg mellan 1 och 10, där 1 = mycket dåligt och 10 = bästa tänkbara?

Betyg 10.

Kommentar:

Ingen kommentar.

14. Hur väl passade/matchade denna placering klienten, sätt ett betyg mellan 1 och 10, där 1 = mycket dåligt och 10 = bästa tänkbara?

Betyg 10.

Kommentar:

Ingen kommentar.

15. Skulle du i ett liknande ärende rekommendera en placering inom samma verksamhet?

Svar: Ja.

Kommentar:

Absolut.

16. Vilka anser du är verksamhetens starkaste sidor?

Kommentar:

Bemötandet av flickan och föräldrar.

17. Vilka anser du är verksamhetens svagaste sidor?

Kommentar:

Vet inte.

18. Är det någon typ av tjänst eller kompetens som du saknar hos den här verksamheten i samband med placeringar?

Kommentar:

Nej.

19. Verksamheten som en helhetsbedömning, med utgångspunkt från dina erfarenheter, sätt ett betyg mellan 1 och 10, där 1 = mycket dåligt och 10 = bästa tänkbara?

Betyg 10.

Kommentar:

Ingen kommentar.

Övriga kommentarer och synpunkter.

Kommentar:

Vill poängtera att vi är mycket nöjda med ert arbete.

Frågeställningar avseende verksamheten Stubben.

Intervjuad kommun/verksamhet: Karlstads kommun

Intervju datum: 2014-11-07

Kommentar om intervjun:

Ingen kommentar.

1. Är aktuell placering pågående i verksamheten just nu?

Svar: Nej.

Kommentar:

Avslutad placering.

2. Vilken typ av placering gäller det (familj, vuxen, barn, par, föräldrar och barn, akutplacering, behandling, utredning, vård etc.)?

Kommentar:

Det är en SOL placering.

3a. Den information som ni fick om verksamheten, innan ert beslut om placering, sätt ett betyg mellan 1 och 10, där 1 = mycket dåligt och 10 = bästa tänkbara?

Betyg: 10.

Kommentar:

Vi har alltid haft ett bra samarbete med er.

3b. Hur fick du kännedom om verksamheten (placeringservice, kollega, broschyr, utskick etc.)?

Kommentar:

Av kollegor.

4. Mottagande och introduktion av er klient, sätt ett betyg mellan 1 och 10, där 1 = mycket dåligt och 10 = bästa tänkbara?

Betyg:

Kommentar:

Kan inte svara på den frågan eftersom jag inte var med, men det tror jag var bra, jag har inte hört något annat.

5. Verksamhetens arbete kring klientens behandlingsplan (upprättande, redovisningar, arbete enligt denna plan etc.), sätt ett betyg mellan 1 och 10, där 1 = mycket dåligt och 10 = bästa tänkbara?

Betyg: 10.

Kommentar:

Jättebra, kanon.

6. Verksamhetens omvårdnadsinsatser gentemot klienten, sätt ett betyg mellan 1 och 10, där 1 = mycket dåligt och 10 = bästa tänkbara?

Betyg 10.

Kommentar:

Flickan säger att det är dåligt, men bra antar jag.

7. Verksamhetens arbete med att motivera klienten till samverkan enligt den individuellt upprättade behandlingsplanen, sätt ett betyg mellan 1 och 10, där 1 = mycket dåligt och 10 = bästa tänkbara?

Betyg 10.

Kommentar:

Jätteduktiga, speciellt då hon inte ville utredas, ni har jobbat på bra.

8. Verksamhetens sociala kontroll av klienten (kontroll av destruktivt beteende, kriminalitet, missbruk och begränsning av rörelsefrihet), sätt ett betyg mellan 1 och 10, där 1 = mycket dåligt och 10 = bästa tänkbara?

Betyg.

Kommentar:

Inte aktuellt för denna flicka.

9. Möjligheten till arbete eller studier för klienten, sätt ett betyg mellan 1 och 10, där 1 = mycket dåligt och 10 = bästa tänkbara?

Betyg. 10.

Kommentar:

Jättebra.

10. Möjligheten till fritidsaktiviteter för klienten, sätt ett betyg mellan 1 och 10, där 1 = mycket dåligt och 10 = bästa tänkbara?

Betyg 10.

Kommentar:

Jätte mycket.

11. Verksamhetens arbete med klientens föräldrar/anhöriga (anhörigboende, umgängesmöjligheter och övrig kontakt), sätt ett betyg mellan 1 och 10, där 1 = mycket dåligt och 10 = bästa tänkbara?

Betyg 10.

Kommentar:

Jättebra kontakt med morfar och mamma.

12. Uppföljning och rapportering kring klienten från verksamhetens sida (regelbundna möten, muntlig information, skriftliga rapporter etc.), sätt ett betyg mellan 1 och 10, där 1 = mycket dåligt och 10 = bästa tänkbara?

Betyg 10.

Kommentar:

Jättebra mest muntlig uppföljning.

13. Verksamhetens planering och genomförande av utslussning av klienten, sätt ett betyg mellan 1 och 10, där 1 = mycket dåligt och 10 = bästa tänkbara?

Betyg

Kommentar:

Bra om det hade fungerat, det blev inte som planerat på grund av mamma.

14. Hur väl passade/matchade denna placering klienten, sätt ett betyg mellan 1 och 10, där 1 = mycket dåligt och 10 = bästa tänkbara?

Betyg 10.

Kommentar:

Jättebra för henne.

15. Skulle du i ett liknande ärende rekommendera en placering inom samma verksamhet?

Svar: Ja.

Kommentar:

Absolut, tveklöst.

16. Vilka anser du är verksamhetens starkaste sidor?

Kommentar:

Det är lätt att prata med er och resonera om hur man ska göra.

17. Vilka anser du är verksamhetens svagaste sidor?

Kommentar:

Åh gud, jag kommer inte på något.

18. Är det någon typ av tjänst eller kompetens som du saknar hos den här verksamheten i samband med placeringar?

Kommentar:

Nej, nej jag kommer inte på något.

19. Verksamheten som en helhetsbedömning, med utgångspunkt från dina erfarenheter, sätt ett betyg mellan 1 och 10, ge, där 1 = mycket dåligt och 10 = bästa tänkbara?

Betyg 10.

Kommentar:

Ingen kommentar.

Övriga kommentarer och synpunkter.

Kommentar:

Jättebra kontakt med er.

Frågeställningar avseende verksamheten Stubben.

Intervjuad kommun/verksamhet: Karlstads kommun

Intervju datum: 2014-05-21

Kommentar om intervjun:

Ingen kommentar.

1. Är aktuell placering pågående i verksamheten just nu?

Svar: Ja

Kommentar:

Byte av socialsekreterare.

2. Vilken typ av placering gäller det (familj, vuxen, barn, par, föräldrar och barn, akutplacering, behandling, utredning, vård etc.)?

Kommentar:

Det är en SOL placering.

3a. Den information som ni fick om verksamheten, innan ert beslut om placering, sätt ett betyg mellan 1 och 10, där 1 = mycket dåligt och 10 = bästa tänkbara?

Betyg: 8.

Kommentar:

Ingen kommentar.

3b. Hur fick du kännedom om verksamheten (placeringservice, kollega, broschyr, utskick etc.)?

Kommentar:

Av tidigare placeringar hos er.

4. Mottagande och introduktion av er klient, sätt ett betyg mellan 1 och 10, där 1 = mycket dåligt och 10 = bästa tänkbara?

Betyg: 10.

Kommentar:

Ingen kommentar.

5. Verksamhetens arbete kring klientens behandlingsplan (upprättande, redovisningar, arbete enligt denna plan etc.), sätt ett betyg mellan 1 och 10, där 1 = mycket dåligt och 10 = bästa tänkbara?

Betyg: 9.

Kommentar:

Ingen kommentar.

6. Verksamhetens omvårdnadsinsatser gentemot klienten, sätt ett betyg mellan 1 och 10, där 1 = mycket dåligt och 10 = bästa tänkbara?

Betyg 9.

Kommentar:

Ingen kommentar.

7. Verksamhetens arbete med att motivera klienten till samverkan enligt den individuellt upprättade behandlingsplanen, sätt ett betyg mellan 1 och 10, där 1 = mycket dåligt och 10 = bästa tänkbara?

Betyg 10.

Kommentar:

Ingen kommentar.

8. Verksamhetens sociala kontroll av klienten (kontroll av destruktivt beteende, kriminalitet, missbruk och begränsning av rörelsefrihet), sätt ett betyg mellan 1 och 10, där 1 = mycket dåligt och 10 = bästa tänkbara?

Betyg 9.

Kommentar:

Ingen kommentar.

9. Möjligheten till arbete eller studier för klienten, sätt ett betyg mellan 1 och 10, där 1 = mycket dåligt och 10 = bästa tänkbara?

Betyg 10.

Kommentar:

Ingen kommentar.

10. Möjligheten till fritidsaktiviteter för klienten, sätt ett betyg mellan 1 och 10, där 1 = mycket dåligt och 10 = bästa tänkbara?

Betyg 10.

Kommentar:

Ingen kommentar.

11. Verksamhetens arbete med klientens föräldrar/anhöriga (anhörigboende, umgängesmöjligheter och övrig kontakt), sätt ett betyg mellan 1 och 10, där 1 = mycket dåligt och 10 = bästa tänkbara?

Betyg 10.

Kommentar:

Ingen kommentar.

12. Uppföljning och rapportering kring klienten från verksamhetens sida (regelbundna möten, muntlig information, skriftliga rapporter etc.), sätt ett betyg mellan 1 och 10, där 1 = mycket dåligt och 10 = bästa tänkbara?

Betyg 10.

Kommentar:

Ingen kommentar.

13. Verksamhetens planering och genomförande av utslussning av klienten, sätt ett betyg mellan 1 och 10, där 1 = mycket dåligt och 10 = bästa tänkbara?

Betyg.

Kommentar:

Det har inte skett än.

14. Hur väl passade/matchade denna placering klienten, sätt ett betyg mellan 1 och 10, där 1 = mycket dåligt och 10 = bästa tänkbara?

Betyg 10.

Kommentar:

Ingen kommentar.

15. Skulle du i ett liknande ärende rekommendera en placering inom samma verksamhet?

Svar: Ja.

Kommentar:

Ingen kommentar.

16. Vilka anser du är verksamhetens starkaste sidor?

Kommentar:

Flexibilitet och tydlighet.

17. Vilka anser du är verksamhetens svagaste sidor?

Kommentar:

Oj då, har inte sett något under placeringen.

18. Är det någon typ av tjänst eller kompetens som du saknar hos den här verksamheten i samband med placeringar?

Kommentar:

Nej.

19. Verksamheten som en helhetsbedömning, med utgångspunkt från dina erfarenheter, sätt ett betyg mellan 1 och 10, där 1 = mycket dåligt och 10 = bästa tänkbara?

Betyg 9.

Kommentar:

Ingen kommentar.

Övriga kommentarer och synpunkter.

Kommentar:

Bra bemötande för både professionella, flickan och anhöriga.

Frågeställningar avseende verksamheten Stubben.

Intervjuad kommun/verksamhet: Trollhättans kommun.

Intervju datum: 2014-12-15

Kommentar om intervjun:

Ingen kommentar.

1. Är aktuell placering pågående i verksamheten just nu?

Svar: Nej.

Kommentar:

Den avslutades den 12 december 2014.

2. Vilken typ av placering gäller det (familj, vuxen, barn, par, föräldrar och barn, akutplacering, behandling, utredning, vård etc.)?

Kommentar:

Det är en SOL placering.

3a. Den information som ni fick om verksamheten innan ert beslut om placering, sätt ett betyg mellan 1 och 10, där 1 = mycket dåligt och 10 = bästa tänkbara?

Betyg: 8.

Kommentar:

Det var så längesedan, flickan har ju varit placerad tidigare.

3b. Hur fick du kännedom om verksamheten (placeringservice, kollega, broschyr, utskick etc.)?

Kommentar:

Via kollega.

4. Mottagande och introduktion av er klient, sätt ett betyg mellan 1 och 10, där 1 = mycket dåligt och 10 = bästa tänkbara?

Betyg: 10.

Kommentar:

Inget att klaga på.

5. Verksamhetens arbete kring klientens behandlingsplan (upprättande, redovisningar, arbete enligt denna plan etc.), sätt ett betyg mellan 1 och 10, där 1 = mycket dåligt och 10 = bästa tänkbara?

Betyg: 10.

Kommentar:

Ingen kommentar.

6. Verksamhetens omvårdnadsinsatser gentemot klienten, sätt ett betyg mellan 1 och 10, där 1 = mycket dåligt och 10 = bästa tänkbara?

Betyg 10.

Kommentar:

Jag har ju inte koll på alla saker men det har ju flutit på bra.

7. Verksamhetens arbete med att motivera klienten till samverkan enligt den individuellt upprättade behandlingsplanen, sätt ett betyg mellan 1 och 10, där 1 = mycket dåligt och 10 = bästa tänkbara?

Betyg: 10.

Kommentar:

Ingen kommentar.

8. Verksamhetens sociala kontroll av klienten (kontroll av destruktivt beteende, kriminalitet, missbruk och begränsning av rörelsefrihet), sätt ett betyg mellan 1 och 10, där 1 = mycket dåligt och 10 = bästa tänkbara?

Betyg 8.

Kommentar:

Det är ju svårt att ha 100 % kontroll.

9. Möjligheten till arbete eller studier för klienten, sätt ett betyg mellan 1 och 10, där 1 = mycket dåligt och 10 = bästa tänkbara?

Betyg 9.

Kommentar:

Ingen kommentar.

10. Möjligheten till fritidsaktiviteter för klienten, sätt ett betyg mellan 1 och 10, där 1 = mycket dåligt och 10 = bästa tänkbara?

Betyg 9.

Kommentar:

Ni har ju gjort mycket, men det är ju svårt att veta om hon fastnade för något.

11. Verksamhetens arbete med klientens föräldrar/anhöriga (anhörigboende, umgängesmöjligheter och övrig kontakt), sätt ett betyg mellan 1 och 10, där 1 = mycket dåligt och 10 = bästa tänkbara?

Betyg 10.

Kommentar:

Ingen kommentar.

12. Uppföljning och rapportering kring klienten från verksamhetens sida (regelbundna möten, muntlig information, skriftliga rapporter etc.), sätt ett betyg mellan 1 och 10, där 1 = mycket dåligt och 10 = bästa tänkbara?

Betyg 10.

Kommentar:

Jättebra uppföljningar, bra dokument.

13. Verksamhetens planering och genomförande av utslussning av klienten, sätt ett betyg mellan 1 och 10, där 1 = mycket dåligt och 10 = bästa tänkbara?

Betyg: 10.

Kommentar:

Ingen kommentar.

14. Hur väl passade/matchade klienten denna placering, sätt ett betyg mellan 1 och 10, där 1 = mycket dåligt och 10 = bästa tänkbara?

Betyg: 9.

Kommentar:

Det är denna placering som passar henne bäst.

15. Skulle du i ett liknande ärende rekommendera en placering inom samma verksamhet?

Svar: Ja.

Kommentar:

Ingen kommentar.

16. Vilka anser du är verksamhetens starkaste sidor?

Kommentar:

Att ni är flexibla, ett bra bemötande mot flickan, det finns en bra tydlighet och ett bra samarbete och att det är väldigt tydligt i era dokument.

17. Vilka anser du är verksamhetens svagaste sidor?

Kommentar:

Kommer inte på något, men kanske det geografiska men det kan ni inte göra så mycket åt.

18. Är det någon typ av tjänst eller kompetens som du saknar hos den här verksamheten i samband med placeringar?

Kommentar:

Nej, flickan har fått det stöd hon behöver från BUP och det ska ju ligga på BUP och inte på HVB-hem.

19. Verksamheten som en helhetsbedömning, med utgångspunkt från dina erfarenheter, sätt ett betyg mellan 1 och 10 skulle du då, där 1 = mycket dåligt och 10 = bästa tänkbara?

Betyg 9.

Kommentar:

Ingen kommentar.

Övriga kommentarer och synpunkter.

Kommentar:

Det har fungerat bra över lag.

Frågeställningar avseende verksamheten Stubben.

Intervjuad kommun/verksamhet: Borås Stad

Intervju datum: 2014-04-28

Kommentar om intervjun:

1. Är aktuell placering pågående i verksamheten just nu?

Svar: Nej.

Kommentar:

Den avslutades den 16 april 2014.

2. Vilken typ av placering gäller det (familj, vuxen, barn, par, föräldrar och barn, akutplacering, behandling, utredning, vård etc.)?

Kommentar:

Det är en LVU placering.

3a. Den information som ni fick om verksamheten, innan ert beslut om placering, sätt ett betyg mellan 1 och 10, där 1 = mycket dåligt och 10 = bästa tänkbara?

Betyg:

Kommentar:

Det var så länge sedan så jag kommer inte ihåg men det var ju i ett akut skede också.

3b. Hur fick du kännedom om verksamheten (placeringservice, kollega, broschyr, utskick etc.)?

Kommentar:

Via ramavtal.

4. Mottagande och introduktion av er klient, sätt ett betyg mellan 1 och 10, där 1 = mycket dåligt och 10 = bästa tänkbara?

Betyg: 9.

Kommentar:

Ingen kommentar.

5. Verksamhetens arbete kring klientens behandlingsplan (upprättande, redovisningar, arbete enligt denna plan etc.), sätt ett betyg mellan 1 och 10, där 1 = mycket dåligt och 10 = bästa tänkbara?

Betyg: 10.

Kommentar:

Ingen kommentar.

6. Verksamhetens omvårdnadsinsatser gentemot klienten, sätt ett betyg mellan 1 och 10, där 1 = mycket dåligt och 10 = bästa tänkbara?

Betyg 9.

Kommentar:

Ingen kommentar.

7. Verksamhetens arbete med att motivera klienten till samverkan enligt den individuellt upprättade behandlingsplanen, sätt ett betyg mellan 1 och 10, där 1 = mycket dåligt och 10 = bästa tänkbara?

Betyg: 8.

Kommentar:

Ni motiverade mycket men klienten var mycket svår motiverad, det har ju inte funkat utifrån klientens svårigheter.

8. Verksamhetens sociala kontroll av klienten (kontroll av destruktivt beteende, kriminalitet, missbruk och begränsning av rörelsefrihet), sätt ett betyg mellan 1 och 10, där 1 = mycket dåligt och 10 = bästa tänkbara?

Betyg 10.

Kommentar:

Svår klient, ni hade ju kreativa lösningar.

9. Möjligheten till arbete eller studier för klienten, sätt ett betyg mellan 1 och 10, där 1 = mycket dåligt och 10 = bästa tänkbara?

Betyg. 9.

Kommentar:

Ingen kommentar.

10. Möjligheten till fritidsaktiviteter för klienten, sätt ett betyg mellan 1 och 10, där 1 = mycket dåligt och 10 = bästa tänkbara?

Betyg 10.

Kommentar:

Ingen kommentar.

11. Verksamhetens arbete med klientens föräldrar/anhöriga (anhörigboende, umgängesmöjligheter och övrig kontakt), sätt ett betyg mellan 1 och 10, där 1 = mycket dåligt och 10 = bästa tänkbara?

Betyg 9.

Kommentar:

Ingen kommentar.

12. Uppföljning och rapportering kring klienten från verksamhetens sida (regelbundna möten, muntlig information, skriftliga rapporter etc.), sätt ett betyg mellan 1 och 10, där 1 = mycket dåligt och 10 = bästa tänkbara?

Betyg 10.

Kommentar:

Ingen kommentar.

13. Verksamhetens planering och genomförande av utslussning av klienten, sätt ett betyg mellan 1 och 10, där 1 = mycket dåligt och 10 = bästa tänkbara?

Betyg:

Kommentar:

Denna fråga är inte aktuell.

14. Hur väl den passade/matchade denna placering klienten, sätt ett betyg mellan 1 och 10, där 1 = mycket dåligt och 10 = bästa tänkbara?

Betyg:

Kommentar:

Svår fråga, vi hoppar över den.

15. Skulle du i ett liknande ärende rekommendera en placering inom samma verksamhet?

Svar: Ja.

Kommentar:

Kanske inte en klient med lika utåtagerande beteende och grundproblematik.

16. Vilka anser du är verksamhetens starkaste sidor?

Kommentar:

Ni är kreativa och lösningsfokuserade.

17. Vilka anser du är verksamhetens svagaste sidor?

Kommentar:

Jag kommer inte på något.

18. Är det någon typ av tjänst eller kompetens som du saknar hos den här verksamheten i samband med placeringar?

Kommentar:

Hade önskat att ni haft mer behandling mot föräldrarna.

19. Verksamheten som en helhetsbedömning, med utgångspunkt från dina erfarenheter, sätt ett betyg mellan 1 och 10, där 1 = mycket dåligt och 10 = bästa tänkbara?

Betyg 9.

Kommentar:

Vi är nöjda med ert arbete, utifrån de förutsättningar ni hade.

Övriga kommentarer och synpunkter.

Kommentar:

Ingen kommentar.

Frågeställningar avseende verksamheten Stubben.

Intervjuad kommun/verksamhet: Göteborgs Stad

Intervju datum: 2014-06-19

Kommentar om intervjun:

1. Är aktuell placering pågående i verksamheten just nu?

Svar: Ja.

Kommentar:

Byte av socialsekreterare.

2. Vilken typ av placering gäller det (familj, vuxen, barn, par, föräldrar och barn, akutplacering, behandling, utredning, vård etc.)?

Kommentar:

Det är en SOL placering.

3a. Den information som ni fick om verksamheten, innan ert beslut om placering, sätt ett betyg mellan 1 och 10, där 1 = mycket dåligt och 10 = bästa tänkbara?

Betyg: 8.

Kommentar:

Det var ju utifrån första gången vi placerade henne hos er.

3b. Hur fick du kännedom om verksamheten (placeringservice, kollega, broschyr, utskick etc.)?

Kommentar:

Via HVB-guiden och tidigare placering.

4. Mottagande och introduktion av er klient, sätt ett betyg mellan 1 och 10, där 1 = mycket dåligt och 10 = bästa tänkbara?

Betyg: 9.

Kommentar:

Ingen kommentar.

5. Verksamhetens arbete kring klientens behandlingsplan (upprättande, redovisningar, arbete enligt denna plan etc.), sätt ett betyg mellan 1 och 10, där 1 = mycket dåligt och 10 = bästa tänkbara?

Betyg: 10.

Kommentar:

Ingen kommentar.

6. Verksamhetens omvårdnadsinsatser gentemot klienten, sätt ett betyg mellan 1 och 10, där 1 = mycket dåligt och 10 = bästa tänkbara?

Betyg 8.

Kommentar:

Ingen kommentar.

7. Verksamhetens arbete med att motivera klienten till samverkan enligt den individuellt upprättade behandlingsplanen, sätt ett betyg mellan 1 och 10, där 1 = mycket dåligt och 10 = bästa tänkbara?

Betyg: 7.

Kommentar:

Ingen kommentar.

8. Verksamhetens sociala kontroll av klienten (kontroll av destruktivt beteende, kriminalitet, missbruk och begränsning av rörelsefrihet), sätt ett betyg mellan 1 och 10, där 1 = mycket dåligt och 10 = bästa tänkbara?

Betyg 10.

Kommentar:

Ingen kommentar.

9. Möjligheten till arbete eller studier för klienten, sätt ett betyg mellan 1 och 10, där 1 = mycket dåligt och 10 = bästa tänkbara?

Betyg 8.

Kommentar:

Ingen kommentar.

10. Möjligheten till fritidsaktiviteter för klienten, sätt ett betyg mellan 1 och 10, där 1 = mycket dåligt och 10 = bästa tänkbara?

Betyg 8.

Kommentar:

Ingen kommentar.

11. Verksamhetens arbete med klientens föräldrar/anhöriga (anhörigboende, umgängesmöjligheter och övrig kontakt), sätt ett betyg mellan 1 och 10, där 1 = mycket dåligt och 10 = bästa tänkbara?

Betyg 10.

Kommentar:

Ingen kommentar.

12. Uppföljning och rapportering kring klienten från verksamhetens sida (regelbundna möten, muntlig information, skriftliga rapporter etc.), sätt ett betyg mellan 1 och 10, där 1 = mycket dåligt och 10 = bästa tänkbara?

Betyg 10.

Kommentar:

Ingen kommentar.

13. Verksamhetens planering och genomförande av utslussning av klienten, sätt ett betyg mellan 1 och 10, där 1 = mycket dåligt och 10 = bästa tänkbara?

Betyg:

Kommentar:

Denna fråga kan jag inte svara på.

14. Hur väl passade/matchade denna placering klienten, sätt ett betyg mellan 1 och 10, där 1 = mycket dåligt och 10 = bästa tänkbara?

Betyg: 8.

Kommentar:

Ingen kommentar.

15. Skulle du i ett liknande ärende rekommendera en placering inom samma verksamhet?

Svar: Ja.

Kommentar:

Ingen kommentar.

16. Vilka anser du är verksamhetens starkaste sidor?

Kommentar:

Tydlighet, ni känns strukturerade.

17. Vilka anser du är verksamhetens svagaste sidor?

Kommentar:

Att ni ligger så långt bort.

18. Är det någon typ av tjänst eller kompetens som du saknar hos den här verksamheten i samband med placeringar?

Kommentar:

Nej.

19. Verksamheten som en helhetsbedömning, med utgångspunkt från dina erfarenheter, sätt ett betyg mellan 1 och 10 skulle du då ge, där 1 = mycket dåligt och 10 = bästa tänkbara?

Betyg 9.

Kommentar:

Ingen kommentar.

Övriga kommentarer och synpunkter.

Kommentar:

Ingen kommentar.

Frågeställningar avseende verksamheten Stubben.

Intervjuad kommun/verksamhet: Dals-Eds kommun

Intervju datum: 2014-11-24

Kommentar om intervjun:

Ingen kommentar.

1. Är aktuell placering pågående i verksamheten just nu?

Svar: Nej.

Kommentar:

Ingen kommentar.

2. Vilken typ av placering gäller det (familj, vuxen, barn, par, föräldrar och barn, akutplacering, behandling, utredning, vård etc.)?

Kommentar:

Ungdom, LVU.

3a. Den information som ni fick om verksamheten, innan ert beslut om placering, sätt ett betyg mellan 1 och 10, där 1 = mycket dåligt och 10 = bästa tänkbara?

Betyg: 6.

Kommentar:

Otydligt om vilka kompetenser personalen har.

3b. Hur fick du kännedom om verksamheten (placeringservice, kollega, broschyr, utskick etc.)?

Kommentar:

Av en kollega och förälder.

4. Mottagande och introduktion av er klient, sätt ett betyg mellan 1 och 10, där 1 = mycket dåligt och 10 = bästa tänkbara?

Betyg: 10.

Kommentar:

Ingen kommentar.

5. Verksamhetens arbete kring klientens behandlingsplan (upprättande, redovisningar, arbete enligt denna plan etc.), sätt ett betyg mellan 1 och 10, där 1 = mycket dåligt och 10 = bästa tänkbara?

Betyg: 8.

Kommentar:

Protokollet lite rörigt med olika färger för olika datum, vid kopiering blev det svart.

6. Verksamhetens omvårdnadsinsatser gentemot klienten, sätt ett betyg mellan 1 och 10, där 1 = mycket dåligt och 10 = bästa tänkbara?

Betyg 9.

Kommentar:

Ingen kommentar.

7. Verksamhetens arbete med att motivera klienten till samverkan enligt den individuellt upprättade behandlingsplanen, sätt ett betyg mellan 1 och 10, där 1 = mycket dåligt och 10 = bästa tänkbara?

Betyg 8.

Kommentar:

Ingen kommentar.

8. Verksamhetens sociala kontroll av klienten (kontroll av destruktivt beteende, kriminalitet, missbruk och begränsning av rörelsefrihet), sätt ett betyg mellan 1 och 10, där 1 = mycket dåligt och 10 = bästa tänkbara?

Betyg 9.

Kommentar:

Ingen kommentar.

9. Möjligheten till arbete eller studier för klienten, sätt ett betyg mellan 1 och 10, där 1 = mycket dåligt och 10 = bästa tänkbara?

Betyg 8.

Kommentar:

Ingen kommentar.

10. Möjligheten till fritidsaktiviteter för klienten, sätt ett betyg mellan 1 och 10, där 1 = mycket dåligt och 10 = bästa tänkbara?

Betyg 8.

Kommentar:

Ingen kommentar.

11. Verksamhetens arbete med klientens föräldrar/anhöriga (anhörigboende, umgängesmöjligheter och övrig kontakt), sätt ett betyg mellan 1 och 10, där 1 = mycket dåligt och 10 = bästa tänkbara?

Betyg 10.

Kommentar:

Ingen kommentar.

12. Uppföljning och rapportering kring klienten från verksamhetens sida (regelbundna möten, muntlig information, skriftliga rapporter etc.), sätt ett betyg mellan 1 och 10, där 1 = mycket dåligt och 10 = bästa tänkbara?

Betyg 9.

Kommentar:

Ingen kommentar.

13. Verksamhetens planering och genomförande av utslussning av klienten, sätt ett betyg mellan 1 och 10, där 1 = mycket dåligt och 10 = bästa tänkbara?

Betyg 9.

Kommentar:

Ingen kommentar.

14. Hur väl passade/matchade denna placering klienten, sätt ett betyg mellan 1 och 10, där 1 = mycket dåligt och 10 = bästa tänkbara?

Betyg 7.

Kommentar:

Behov av mer terapeutisk inriktning efter behandling av familjesystemet.

15. Skulle du i ett liknande ärende rekommendera en placering inom samma verksamhet?

Svar: Nej.

Kommentar:

Men i en annan typ av ärende, där den unge ska ut i ett eget boende kanske.

16. Vilka anser du är verksamhetens starkaste sidor?

Kommentar:

Aktiv fritid, studiebesöken, trevligt bemötande och bra geografiskt läge.

17. Vilka anser du är verksamhetens svagaste sidor?

Kommentar:

Mer formell kompetens, samtalsbehandling och familjearbete.

18. Är det någon typ av tjänst eller kompetens som du saknar hos den här verksamheten i samband med placeringar?

Kommentar:

Se kommentar på fråga 17.

19. Verksamheten som en helhetsbedömning, med utgångspunkt från dina erfarenheter, sätt ett betyg mellan 1 och 10, ge, där 1 = mycket dåligt och 10 = bästa tänkbara?

Betyg 7.

Kommentar:

Ingen kommentar.

Övriga kommentarer och synpunkter.

Kommentar:

Ingen kommentar.

Frågeställningar avseende verksamheten Stubben.

Intervjuad kommun/verksamhet: Karlstads kommun.

Intervju datum: 2014-08-18

Kommentar om intervjun:

1. Är aktuell placering pågående i verksamheten just nu?

Svar: Nej.

Kommentar:

Den avslutades den 17 augusti 2014

2. Vilken typ av placering gäller det (familj, vuxen, barn, par, föräldrar och barn, akutplacering, behandling, utredning, vård etc.)?

Kommentar:

Det är en SOL placering.

3a. Den information som ni fick om verksamheten, innan ert beslut om placering, sätt ett betyg mellan 1 och 10, där 1 = mycket dåligt och 10 = bästa tänkbara?

Betyg:

Kommentar:

Det kan jag inte svara på, andra kollegor kände ju till er innan.

3b. Hur fick du kännedom om verksamheten (placeringservice, kollega, broschyr, utskick etc.)?

Kommentar:

Via kollegor som tidigare placerat hos er.

4. Mottagande och introduktion av er klient, sätt ett betyg mellan 1 och 10, där 1 = mycket dåligt och 10 = bästa tänkbara?

Betyg: 6.

Kommentar:

Ingen kommentar.

5. Verksamhetens arbete kring klientens behandlingsplan (upprättande, redovisningar, arbete enligt denna plan etc.), sätt ett betyg mellan 1 och 10, där 1 = mycket dåligt och 10 = bästa tänkbara?

Betyg: 10.

Kommentar:

Väldigt.

6. Verksamhetens omvårdnadsinsatser gentemot klienten, sätt ett betyg mellan 1 och 10, där 1 = mycket dåligt och 10 = bästa tänkbara?

Betyg 8.

Kommentar:

Har inga klagomål. Vid ett tillfälle så var flickan och mamma själva på en BUP tid och hade varit bra om personal varit med.

7. Verksamhetens arbete med att motivera klienten till samverkan enligt den individuellt upprättade behandlingsplanen, sätt ett betyg mellan 1 och 10, där 1 = mycket dåligt och 10 = bästa tänkbara?

Betyg: 10.

Kommentar:

Detta har ni lyckats bra med.

8. Verksamhetens sociala kontroll av klienten (kontroll av destruktivt beteende, kriminalitet, missbruk och begränsning av rörelsefrihet), sätt ett betyg mellan 1 och 10, där 1 = mycket dåligt och 10 = bästa tänkbara?

Betyg 9.

Kommentar:

Jag vet ganska lite om detta.

9. Möjligheten till arbete eller studier för klienten, sätt ett betyg mellan 1 och 10, där 1 = mycket dåligt och 10 = bästa tänkbara?

Betyg.

Kommentar:

Kan inte svara på denna med tanke på att det var sommarlov.

10. Möjligheten till fritidsaktiviteter för klienten, sätt ett betyg mellan 1 och 10, där 1 = mycket dåligt och 10 = bästa tänkbara?

Betyg.

Kommentar:

Svårt att svara på, det fanns ju massor av aktiviteter, men jag vet ju inte om de har kommit då flickan velat ha dem.

11. Verksamhetens arbete med klientens föräldrar/anhöriga (anhörigboende, umgängesmöjligheter och övrig kontakt), sätt ett betyg mellan 1 och 10, där 1 = mycket dåligt och 10 = bästa tänkbara?

Betyg 10.

Kommentar:

Ingen kommentar.

12. Uppföljning och rapportering kring klienten från verksamhetens sida (regelbundna möten, muntlig information, skriftliga rapporter etc.), sätt ett betyg mellan 1 och 10, där 1 = mycket dåligt och 10 = bästa tänkbara?

Betyg 10.

Kommentar:

Bra.

13. Verksamhetens planering och genomförande av utslussning av klienten, sätt ett betyg mellan 1 och 10, där 1 = mycket dåligt och 10 = bästa tänkbara?

Betyg: 9.

Kommentar:

Det var ju gemensamt.

14. Hur väl den passade/matchade denna placering klienten, sätt ett betyg mellan 1 och 10, där 1 = mycket dåligt och 10 = bästa tänkbara?

Betyg:10.

Kommentar:

Bra för henne.

15. Skulle du i ett liknande ärende rekommendera en placering inom samma verksamhet?

Svar: Ja.

Kommentar:

Ingen kommentar.

16. Vilka anser du är verksamhetens starkaste sidor?

Kommentar:

Att ni pratat och fått med henne kring hennes svårigheter.

17. Vilka anser du är verksamhetens svagaste sidor?

Kommentar:

Det kanske var otydligt från min sida men det hade varit bra om ni var med då flickan och mamma var på BUP.

18. Är det någon typ av tjänst eller kompetens som du saknar hos den här verksamheten i samband med placeringar?

Kommentar:

Kan inte svara på denna fråga.

19. Verksamheten som en helhetsbedömning, med utgångspunkt från dina erfarenheter, sätt ett betyg mellan 1 och 10, där 1 = mycket dåligt och 10 = bästa tänkbara?

Betyg 9.

Kommentar:

Svårt att sätta betyg.

Övriga kommentarer och synpunkter.

Kommentar:

Det var bra för flickan men ni ligger ju långt bort.

Frågeställningar avseende verksamheten Stubben.

Intervjuad kommun/verksamhet: Götene kommun.

Intervju datum: 2014-06-30

Kommentar om intervjun:

1. Är aktuell placering pågående i verksamheten just nu?

Svar: Nej.

Kommentar:

Ingen kommentar.

2. Vilken typ av placering gäller det (familj, vuxen, barn, par, föräldrar och barn, akutplacering, behandling, utredning, vård etc.)?

Kommentar:

SOL, barn.

3a. Den information som ni fick om verksamheten, innan ert beslut om placering, sätt ett betyg mellan 1 och 10, där 1 = mycket dåligt och 10 = bästa tänkbara?

Betyg: 8.

Kommentar:

Ingen kommentar.

3b. Hur fick du kännedom om verksamheten (placeringservice, kollega, broschyr, utskick etc.)?

Kommentar:

Genom tidigare placering via kollegor.

4. Mottagande och introduktion av er klient, sätt ett betyg mellan 1 och 10, där 1 = mycket dåligt och 10 = bästa tänkbara?

Betyg: 9.

Kommentar:

Ingen kommentar.

5. Verksamhetens arbete kring klientens behandlingsplan (upprättande, redovisningar, arbete enligt denna plan etc.), sätt ett betyg mellan 1 och 10, där 1 = mycket dåligt och 10 = bästa tänkbara?

Betyg: 9.

Kommentar:

Ingen kommentar.

6. Verksamhetens omvårdnadsinsatser gentemot klienten, sätt ett betyg mellan 1 och 10, där 1 = mycket dåligt och 10 = bästa tänkbara?

Betyg 8.

Kommentar:

Ingen kommentar.

7. Verksamhetens arbete med att motivera klienten till samverkan enligt den individuellt upprättade behandlingsplanen, sätt ett betyg mellan 1 och 10, där 1 = mycket dåligt och 10 = bästa tänkbara?

Betyg: 8.

Kommentar:

Ingen kommentar.

8. Verksamhetens sociala kontroll av klienten (kontroll av destruktivt beteende, kriminalitet, missbruk och begränsning av rörelsefrihet), sätt ett betyg mellan 1 och 10, där 1 = mycket dåligt och 10 = bästa tänkbara?

Betyg 8.

Kommentar:

Ingen kommentar.

9. Möjligheten till arbete eller studier för klienten, sätt ett betyg mellan 1 och 10, där 1 = mycket dåligt och 10 = bästa tänkbara?

Betyg 7.

Kommentar:

Oklart om det ges möjlighet till undervisning i alla ämnen.

10. Möjligheten till fritidsaktiviteter för klienten, sätt ett betyg mellan 1 och 10, där 1 = mycket dåligt och 10 = bästa tänkbara?

Betyg 8.

Kommentar:

Ingen kommentar.

11. Verksamhetens arbete med klientens föräldrar/anhöriga (anhörigboende, umgängesmöjligheter och övrig kontakt), sätt ett betyg mellan 1 och 10, där 1 = mycket dåligt och 10 = bästa tänkbara?

Betyg 9.

Kommentar:

Ingen kommentar.

12. Uppföljning och rapportering kring klienten från verksamhetens sida (regelbundna möten, muntlig information, skriftliga rapporter etc.), sätt ett betyg mellan 1 och 10, där 1 = mycket dåligt och 10 = bästa tänkbara?

Betyg 9.

Kommentar:

Ingen kommentar.

13. Verksamhetens planering och genomförande av utslussning av klienten, sätt ett betyg mellan 1 och 10, där 1 = mycket dåligt och 10 = bästa tänkbara?

Betyg: 8.

Kommentar:

Ingen kommentar.

14. Hur väl passade/matchade denna placering klienten, sätt ett betyg mellan 1 och 10, där 1 = mycket dåligt och 10 = bästa tänkbara?

Betyg: 8.

Kommentar:

Ingen kommentar.

15. Skulle du i ett liknande ärende rekommendera en placering inom samma verksamhet?

Svar: Ja.

Kommentar:

Ingen kommentar.

16. Vilka anser du är verksamhetens starkaste sidor?

Kommentar:

Liten verksamhet på liten ort.

17. Vilka anser du är verksamhetens svagaste sidor?

Kommentar:

Eventuellt att all undervisning inte går att få.

18. Är det någon typ av tjänst eller kompetens som du saknar hos den här verksamheten i samband med placeringar?

Kommentar:

Nej.

19. Verksamheten som en helhetsbedömning, med utgångspunkt från dina erfarenheter, sätt ett betyg mellan 1 och 10 skulle du då ge, där 1 = mycket dåligt och 10 = bästa tänkbara?

Betyg 8.

Kommentar:

Ingen kommentar.

Övriga kommentarer och synpunkter.

Kommentar:

Ingen kommentar.

Frågeställningar avseende verksamheten Stubben.

Intervjuad kommun/verksamhet: Göteborgs Stad

Intervju datum: 2014-06-17

Kommentar om intervjun:

1. Är aktuell placering pågående i verksamheten just nu?

Svar: Ja.

Kommentar: Byte av socialsekreterare.

2. Vilken typ av placering gäller det (familj, vuxen, barn, par, föräldrar och barn, akutplacering, behandling, utredning, vård etc.)?

Kommentar:

Det är en SOL placering.

3a. Den information som ni fick om verksamheten, innan ert beslut om placering, sätt ett betyg mellan 1 och 10, där 1 = mycket dåligt och 10 = bästa tänkbara?

Betyg: 7.

Kommentar:

Ingen kommentar.

3b. Hur fick du kännedom om verksamheten (placeringservice, kollega, broschyr, utskick etc.)?

Kommentar:

Via placeringservice.

4. Mottagande och introduktion av er klient, sätt ett betyg mellan 1 och 10, där 1 = mycket dåligt och 10 = bästa tänkbara?

Betyg: 10.

Kommentar:

Ingen kommentar.

5. Verksamhetens arbete kring klientens behandlingsplan (upprättande, redovisningar, arbete enligt denna plan etc.), sätt ett betyg mellan 1 och 10, där 1 = mycket dåligt och 10 = bästa tänkbara?

Betyg: 8.

Kommentar:

Ingen kommentar.

6. Verksamhetens omvårdnadsinsatser gentemot klienten, sätt ett betyg mellan 1 och 10, där 1 = mycket dåligt och 10 = bästa tänkbara?

Betyg: 9.

Kommentar:

Ingen kommentar.

7. Verksamhetens arbete med att motivera klienten till samverkan enligt den individuellt upprättade behandlingsplanen, sätt ett betyg mellan 1 och 10, där 1 = mycket dåligt och 10 = bästa tänkbara?

Betyg: 8.

Kommentar:

Ingen kommentar.

8. Verksamhetens sociala kontroll av klienten (kontroll av destruktivt beteende, kriminalitet, missbruk och begränsning av rörelsefrihet), sätt ett betyg mellan 1 och 10, där 1 = mycket dåligt och 10 = bästa tänkbara?

Betyg: 9.

Kommentar:

Ingen kommentar.

9. Möjligheten till arbete eller studier för klienten, sätt ett betyg mellan 1 och 10, där 1 = mycket dåligt och 10 = bästa tänkbara?

Betyg: 8.

Kommentar:

Ingen kommentar.

10. Möjligheten till fritidsaktiviteter för klienten, sätt ett betyg mellan 1 och 10, där 1 = mycket dåligt och 10 = bästa tänkbara?

Betyg: 9.

Kommentar:

Ingen kommentar.

11. Verksamhetens arbete med klientens föräldrar/anhöriga (anhörigboende, umgängesmöjligheter och övrig kontakt), sätt ett betyg mellan 1 och 10, där 1 = mycket dåligt och 10 = bästa tänkbara?

Betyg: 9.

Kommentar:

Ingen kommentar.

12. Uppföljning och rapportering kring klienten från verksamhetens sida (regelbundna möten, muntlig information, skriftliga rapporter etc.), sätt ett betyg mellan 1 och 10, där 1 = mycket dåligt och 10 = bästa tänkbara?

Betyg: 8.

Kommentar:

Ingen kommentar.

13. Verksamhetens planering och genomförande av utslussning av klienten, sätt ett betyg mellan 1 och 10, där 1 = mycket dåligt och 10 = bästa tänkbara?

Betyg:

Kommentar:

Jag kan inte svara på den frågan eftersom det inte har hänt än.

14. Hur väl passade/matchade denna placering klienten, sätt ett betyg mellan 1 och 10 skulle du då sätta, där 1 = mycket dåligt och 10 = bästa tänkbara?

Betyg: 10.

Kommentar:

Ingen kommentar.

15. Skulle du i ett liknande ärende rekommendera en placering inom samma verksamhet?

Svar: Ja

Kommentar:

Definitivt.

16. Vilka anser du är verksamhetens starkaste sidor?

Kommentar:

Ert bemötande och er struktur.

17. Vilka anser du är verksamhetens svagaste sidor?

Kommentar:

Svårighet i att veta bredden på specialkompetens hos er personal.

18. Är det någon typ av tjänst eller kompetens som du saknar hos den här verksamheten i samband med placeringar?

Kommentar:

Som sagt så har jag dålig kännedom om er, men kanske mer inriktat mot missbruksproblematik.

19. Verksamheten som en helhetsbedömning, med utgångspunkt från dina erfarenheter, sätt ett betyg mellan 1 och 10, där 1 = mycket dåligt och 10 = bästa tänkbara?

Betyg: 9.

Kommentar:

Ingen kommentar.

Övriga kommentarer och synpunkter.

Kommentar:

Jag tycker att det är varit en bra placering, vi har ju aldrig fått till det med denna flicka och hon är ju svår. Ni har ett bra förhållningssätt och bemötande. Ni är lugna och familjära, vilket är bra, ni har rätt antal placeringar, bra att det inte är för många.

Frågeställningar avseende verksamheten Stubben.

Intervjuad kommun/verksamhet: Göteborgs Stad

Intervju datum: 2014-09-09

Kommentar om intervjun:

Ingen kommentar.

1. Är aktuell placering pågående i verksamheten just nu?

Svar: Nej

Kommentar:

Nej den avslutades 31 augusti 2014.

2. Vilken typ av placering gäller det (familj, vuxen, barn, par, föräldrar och barn, akutplacering, behandling, utredning, vård etc.)?

Kommentar:

Barn/ ungdom.

3a. Den information som ni fick om verksamheten, innan ert beslut om placering, sätt ett betyg mellan 1 och 10, där 1 = mycket dåligt och 10 = bästa tänkbara?

Betyg:

Kommentar:

Vet ej.

3b. Hur fick du kännedom om verksamheten (placeringservice, kollega, broschyr, utskick etc.)?

Kommentar:

Vet ej.

4. Mottagande och introduktion av er klient, sätt ett betyg mellan 1 och 10, där 1 = mycket dåligt och 10 = bästa tänkbara?

Betyg:

Kommentar:

Vet ej.

5. Verksamhetens arbete kring klientens behandlingsplan (upprättande, redovisningar, arbete enligt denna plan etc.), sätt ett betyg mellan 1 och 10, där 1 = mycket dåligt och 10 = bästa tänkbara?

Betyg:

Kommentar:

Vet ej.

6. Verksamhetens omvårdnadsinsatser gentemot klienten, sätt ett betyg mellan 1 och 10, där 1 = mycket dåligt och 10 = bästa tänkbara?

Betyg:

Kommentar:

Verkar vara bra.

7. Verksamhetens arbete med att motivera klienten till samverkan enligt den individuellt upprättade behandlingsplanen, sätt ett betyg mellan 1 och 10, där 1 = mycket dåligt och 10 = bästa tänkbara?

Betyg:

Kommentar:

Verkar bra.

8. Verksamhetens sociala kontroll av klienten (kontroll av destruktivt beteende, kriminalitet, missbruk och begränsning av rörelsefrihet), sätt ett betyg mellan 1 och 10, där 1 = mycket dåligt och 10 = bästa tänkbara?

Betyg:

Kommentar:

Verkar också bra.

9. Möjligheten till arbete eller studier för klienten, sätt ett betyg mellan 1 och 10, där 1 = mycket dåligt och 10 = bästa tänkbara?

Betyg:

Kommentar:

Vet ej.

10. Möjligheten till fritidsaktiviteter för klienten, sätt ett betyg mellan 1 och 10, där 1 = mycket dåligt och 10 = bästa tänkbara?

Betyg 10.

Kommentar:

Ingen kommentar.

11. Verksamhetens arbete med klientens föräldrar/anhöriga (anhörigboende, umgängesmöjligheter och övrig kontakt), sätt ett betyg mellan 1 och 10, där 1 = mycket dåligt och 10 = bästa tänkbara?

Betyg 10.

Kommentar:

Ingen kommentar.

12. Uppföljning och rapportering kring klienten från verksamhetens sida (regelbundna möten, muntlig information, skriftliga rapporter etc.), sätt ett betyg mellan 1 och 10, där 1 = mycket dåligt och 10 = bästa tänkbara?

Betyg

Kommentar:

Svårt att bedöma, jag är nöjd.

13. Verksamhetens planering och genomförande av utslussning av klienten, sätt ett betyg mellan 1 och 10, där 1 = mycket dåligt och 10 = bästa tänkbara?

Betyg.

Kommentar:

Jag är nöjd med samarbetet i detta.

14. Hur väl passade/matchade denna placering klienten, sätt ett betyg mellan 1 och 10, där 1 = mycket dåligt och 10 = bästa tänkbara?

Betyg 10.

Kommentar:

Med tanke på att det gått så bra under placeringen.

15. Skulle du i ett liknande ärende rekommendera en placering inom samma verksamhet?

Svar: Ja.

Kommentar:

Ingen kommentar.

16. Vilka anser du är verksamhetens starkaste sidor?

Kommentar:

Vet inte.

17. Vilka anser du är verksamhetens svagaste sidor?

Kommentar:

Vet inte.

18. Är det någon typ av tjänst eller kompetens som du saknar hos den här verksamheten i samband med placeringar?

Kommentar:

Kanske hade det varit jättebra om ni hade föreslagit hur en hemsluss sett ut och jobbat på att motivera för detta och funnits kvar då flickan flyttat hem.

19. Verksamheten som en helhetsbedömning, med utgångspunkt från dina erfarenheter, sätt ett betyg mellan 1 och 10 skulle du då ge, där 1 = mycket dåligt och 10 = bästa tänkbara?

Betyg 8.

Kommentar:

Svårt att bedöma.

Övriga kommentarer och synpunkter.

Kommentar:

Ingen kommentar.

Redovisning av bortfall.

Alla ansvariga placerare har svarat på frågeformuläret/enkäten, förutom två. Den ena placeraren har efter avslutad placering inte gått att nå via telefon och bytt tjänst och den andra har inte skickat tillbaka frågeformuläret.

En del av de ansvariga placerarna har valt att inte svara på alla frågor.

På fråga 3 så valde två ansvariga placerare att inte svara, den ena kom inte ihåg och den andra hade inte varit delaktig.

På fråga 4 så valde två ansvariga placerare att inte svara, eftersom de inte varit med vid mottagandet och introduktion.

På fråga 5 så valde en ansvarig placerare att inte svara eftersom denna inte visste.

På fråga 6 så valde en ansvarig placerare att inte sätta något betyg men skrev kommentaren ”verkar vara bra”.

På fråga 7 så valde en ansvarig placerare att inte sätta något betyg men skrev kommentaren ”verkar bra”.

På fråga 8 så valde två ansvariga placerare att inte svara. Den ena på grund av att denna fråga inte var aktuell för flickan och den andra satte inte något betyg men skrev kommentaren ”verkar också bra”.

På fråga 9 så valde två ansvariga placerare att inte svara. Den ena på grund av att det hade varit sommarlov mestadels av tiden och den andra visste inte.

På fråga 10 så valde en ansvarig placerare att inte svara på grund av att hon inte visste om aktiviteterna varit då flickan velat ha dem.

På fråga 12 så valde en ansvarig placerare att inte sätta betyg men skrev kommentaren ”svårt att bedöma, men jag är nöjd”.

På fråga 13 så valde sex ansvariga placerare att inte svara. En på grund av att utslussen inte blev som planerat på grund av flickans mamma, två svarade att det ännu inte hade skett, en svarade att det inte var aktuellt för flickan och två kunde inte svara.

På fråga 14 så valde en ansvarig placerare att inte svara på grund av att frågan var för svår.