

Stubben

Rapport 2014-01-27



Innehåll

- Strategi och metod.
- Medelpoäng och medelvärde, totalt samt på respektive fråga.
- Antal genomförda intervjuer och bortfall.
- Genomförda intervjuer.
- Bortfall.

Strategi och metod.

Vi har intervjuat ansvariga placerare med syfte om att fånga upp synpunkter, erfarenheter och bedömningar av verksamheten.

Data och information samlas in genom intervjuer via direktkontakt eller telefon med ansvarig placerare.

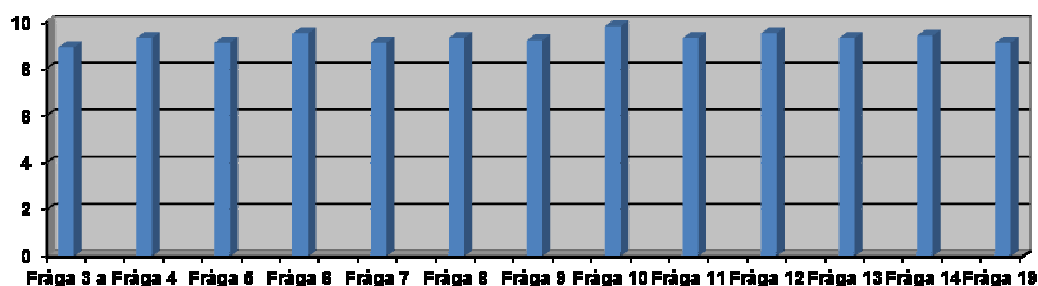
Ansvarig placerare, respondenten, får svara på ett förutbestämt och enhetligt frågeformulär/enkät. Frågornas formulering redovisas i nästa avsnitt.

Alla avslutade placeringar som varat längre än tre månader utgör underlaget för att genomföra intervjuerna.

Det eventuella bortfall som blir orsakas av att ansvarig placerare inte har tid, har slutat eller bytt jobb och en ny person kanske inte har blivit tillräckligt insatt i placeringen för att kunna svara på frågorna vid intervjutillfället.

Intervjuerna görs efter avslutad placering och vid årsskiftet sammanställs de till en slutlig redogörelse.

Medelvärde, totalt samt på respektive fråga.



Stubben har fått totalt 9,3 (av 10 möjliga) som medelvärde, på samtliga frågor.

Stubben har fått följande medelpoäng på respektive fråga (av 10 möjliga).

Fråga 3a. Information om verksamheten.	8,9
Fråga 4. Mottagande och introduktion.	9,3
Fråga 5. Verksamhetens arbete kring behandlingsplan.	9,1
Fråga 6. Verksamhetens omvårdnadsinsatser.	9,5
Fråga 7. Verksamhetens arbete med att motivera klienten.	9,1
Fråga 8. Social kontroll.	9,3
Fråga 9. Arbete och studier.	9,2
Fråga 10. Fritidsaktiviteter.	9,8
Fråga 11. Nätverksarbete.	9,3
Fråga 12. Uppföljning och rapportering kring klienten.	9,5
Fråga 13. Utslussning.	9,3
Fråga 14. Placeringens lämplighet.	9,4
Fråga 19. Helhetsbedömning.	9,1

Rapportunderlaget omfattar:

Antalet genomförda intervjuer: 16

Antalet bortfall av intervjuer: 2

Antalet bortfall av frågor vid genomförda intervjuer: 9

Frågeställningar avseende verksamheten Stubben.

Intervjuad kommun/verksamhet: Karlstads kommun

Intervju datum: 2014-01-09

Kommentar om intervjun:

Ingen kommentar.

1. Är aktuell placering pågående i verksamheten just nu?

Svar: Nej.

Kommentar:

Placeringen avslutades den 13 december 2013.

2. Vilken typ av placering gäller det (familj, vuxen, barn, par, föräldrar och barn, akutplacering, behandling, utredning, vård etc.)?

Kommentar:

Det var en SoL placering.

3a. Den information som ni fick om verksamheten, innan ert beslut om placering, vilket betyg mellan 1 och 10 skulle du då sätta, där 1 = mycket dåligt och 10 = bästa tänkbara?

Betyg: 8.

Kommentar:

Oj en svår fråga, placeringen gick ju så fort men vi visste mycket om er innan.

3b. Hur fick du kännedom om verksamheten (placeringservice, kollega, broschyr, utskick etc.)?

Kommentar:

Genom kollegor som tidigare haft placeringar hos er.

4. Mottagande och introduktion av er klient, vilket betyg mellan 1 och 10 skulle du då sätta, där 1 = mycket dåligt och 10 = bästa tänkbara?

Betyg: 10.

Kommentar:

Ingen kommentar.

5. Verksamhetens arbete kring klientens behandlingsplan (upprättande, redovisningar, arbete enligt denna plan etc.), vilket betyg mellan 1 och 10 skulle du då sätta, där 1 = mycket dåligt och 10 = bästa tänkbara?

Betyg 10.

Kommentar:

Ingen kommentar.

6. Verksamhetens omvårdnadsinsatser gentemot klienten, vilket betyg mellan 1 och 10 skulle du då sätta, där 1 = mycket dåligt och 10 = bästa tänkbara?

Betyg 10.

Kommentar:

Ingen kommentar.

7. Verksamhetens arbete med att motivera klienten till samverkan enligt den individuellt upprättade behandlingsplanen, vilket betyg mellan 1 och 10 skulle du då sätta, där 1 = mycket dåligt och 10 = bästa tänkbara?

Betyg 10.

Kommentar:

Ingen kommentar.

8. Verksamhetens sociala kontroll av klienten (kontroll av destruktivt beteende, kriminalitet, missbruk och begränsning av rörelsefrihet), vilket betyg mellan 1 och 10 skulle du då sätta, där 1 = mycket dåligt och 10 = bästa tänkbara?

Betyg 10.

Kommentar:

Ingen kommentar.

9. Möjligheten till arbete eller studier för klienten, vilket betyg mellan 1 och 10 skulle du då sätta, där 1 = mycket dåligt och 10 = bästa tänkbara?

Betyg 10.

Kommentar:

Ingen kommentar.

10. Möjligheten till fritidsaktiviteter för klienten, vilket betyg mellan 1 och 10 skulle du då sätta, där 1 = mycket dåligt och 10 = bästa tänkbara?

Betyg 10.

Kommentar:

Ingen kommentar.

11. Verksamhetens arbete med klientens föräldrar/anhöriga (anhörigboende, umgängesmöjligheter och övrig kontakt), vilket betyg mellan 1 och 10 skulle du då sätta, där 1 = mycket dåligt och 10 = bästa tänkbara?

Betyg 10.

Kommentar:

Ingen kommentar.

12. Uppföljning och rapportering kring klienten från verksamhetens sida (regelbundna möten, muntlig information, skriftliga rapporter etc.), vilket betyg mellan 1 och 10 skulle du då sätta, där 1 = mycket dåligt och 10 = bästa tänkbara?

Betyg 10.

Kommentar:

Ingen kommentar.

13. Verksamhetens planering och genomförande av utslussning av klienten, vilket betyg mellan 1 och 10 skulle du då sätta, där 1 = mycket dåligt och 10 = bästa tänkbara?

Betyg 10.

Kommentar:

Ingen kommentar.

14. Denna placering ifråga om hur väl den passade/matchade klienten, vilket betyg mellan 1 och 10 skulle du då sätta, där 1 = mycket dåligt och 10 = bästa tänkbara?

Betyg 10.

Kommentar:

Mycket positivt.

15. Skulle du i ett liknande ärende rekommendera en placering inom samma verksamhet?

Svar: Ja.

Kommentar:

Ingen kommentar.

16. Vilka anser du är verksamhetens starkaste sidor?

Kommentar:

Flexibilitet, engagemang, suveräna uppföljningar både muntligt och skriftligt.

17. Vilka anser du är verksamhetens svagaste sidor?

Kommentar:

Jag kan inte säga något.

18. Är det någon typ av tjänst eller kompetens som du saknar hos den här verksamheten i samband med placeringar?

Kommentar:

Nej.

19. Med utgångspunkt från dina erfarenheter, vilket betyg mellan 1 och 10 skulle du då ge verksamheten som en helhetsbedömning, där 1 = mycket dåligt och 10 = bästa tänkbara?

Betyg 10.

Kommentar:

Ingen kommentar.

Övriga kommentarer och synpunkter.

Kommentar:

Nej.

Frågeställningar avseende verksamheten Stubben.

Intervjuad kommun/verksamhet: Hagfors kommun

Intervju datum: 2014-01-16

Kommentar om intervjun:

Ingen kommentar.

1. Är aktuell placering pågående i verksamheten just nu?

Svar: Ja.

Kommentar:

Placeringen avslutades den 15 januari 2014.

2. Vilken typ av placering gäller det (familj, vuxen, barn, par, föräldrar och barn, akutplacering, behandling, utredning, vård etc.)?

Kommentar:

Det var en SoL placering.

3a. Den information som ni fick om verksamheten, innan ert beslut om placering, vilket betyg mellan 1 och 10 skulle du då sätta, där 1 = mycket dåligt och 10 = bästa tänkbara?

Betyg: 9.

Kommentar:

Ingen kommentar.

3b. Hur fick du kännedom om verksamheten (placeringservice, kollega, broschyr, utskick etc.)?

Kommentar:

Kommunal upphandling.

4. Mottagande och introduktion av er klient, vilket betyg mellan 1 och 10 skulle du då sätta, där 1 = mycket dåligt och 10 = bästa tänkbara?

Betyg: 10.

Kommentar:

Ingen kommentar.

5. Verksamhetens arbete kring klientens behandlingsplan (upprättande, redovisningar, arbete enligt denna plan etc.), vilket betyg mellan 1 och 10 skulle du då sätta, där 1 = mycket dåligt och 10 = bästa tänkbara?

Betyg 8.

Kommentar:

Ingen kommentar.

6. Verksamhetens omvårdnadsinsatser gentemot klienten, vilket betyg mellan 1 och 10 skulle du då sätta, där 1 = mycket dåligt och 10 = bästa tänkbara?

Betyg 10.

Kommentar:

Ingen kommentar.

7. Verksamhetens arbete med att motivera klienten till samverkan enligt den individuellt upprättade behandlingsplanen, vilket betyg mellan 1 och 10 skulle du då sätta, där 1 = mycket dåligt och 10 = bästa tänkbara?

Betyg 10.

Kommentar:

Ingen kommentar.

8. Verksamhetens sociala kontroll av klienten (kontroll av destruktivt beteende, kriminalitet, missbruk och begränsning av rörelsefrihet), vilket betyg mellan 1 och 10 skulle du då sätta, där 1 = mycket dåligt och 10 = bästa tänkbara?

Betyg 9.

Kommentar:

Det var ju inte aktuellt hos flickan, men vi vet ju hur ni arbetar med det.

9. Möjligheten till arbete eller studier för klienten, vilket betyg mellan 1 och 10 skulle du då sätta, där 1 = mycket dåligt och 10 = bästa tänkbara?

Betyg 10.

Kommentar:

Ingen kommentar.

10. Möjligheten till fritidsaktiviteter för klienten, vilket betyg mellan 1 och 10 skulle du då sätta, där 1 = mycket dåligt och 10 = bästa tänkbara?

Betyg 10.

Kommentar:

Ingen kommentar.

11. Verksamhetens arbete med klientens föräldrar/anhöriga (anhörigboende, umgängesmöjligheter och övrig kontakt), vilket betyg mellan 1 och 10 skulle du då sätta, där 1 = mycket dåligt och 10 = bästa tänkbara?

Betyg 10.

Kommentar:

Ingen kommentar.

12. Uppföljning och rapportering kring klienten från verksamhetens sida (regelbundna möten, muntlig information, skriftliga rapporter etc.), vilket betyg mellan 1 och 10 skulle du då sätta, där 1 = mycket dåligt och 10 = bästa tänkbara?

Betyg 10.

Kommentar:

Ingen kommentar.

13. Verksamhetens planering och genomförande av utslussning av klienten, vilket betyg mellan 1 och 10 skulle du då sätta, där 1 = mycket dåligt och 10 = bästa tänkbara?

Betyg 10.

Kommentar:

Ingen kommentar.

14. Denna placering ifråga om hur väl den passade/matchade klienten, vilket betyg mellan 1 och 10 skulle du då sätta, där 1 = mycket dåligt och 10 = bästa tänkbara?

Betyg 10.

Kommentar:

Ingen kommentar.

15. Skulle du i ett liknande ärende rekommendera en placering inom samma verksamhet?

Svar: Ja.

Kommentar:

Ingen kommentar.

16. Vilka anser du är verksamhetens starkaste sidor?

Kommentar:

Mottagande och bemötande av den placerande flickan och socialtjänst och planeringen kring flickan.

17. Vilka anser du är verksamhetens svagaste sidor?

Kommentar:

Jag kommer inte på något.

18. Är det någon typ av tjänst eller kompetens som du saknar hos den här verksamheten i samband med placeringar?

Kommentar:

Nej.

19. Med utgångspunkt från dina erfarenheter, vilket betyg mellan 1 och 10 skulle du då ge verksamheten som en helhetsbedömning, där 1 = mycket dåligt och 10 = bästa tänkbara?

Betyg 9.

Kommentar:

Ingen kommentar.

Övriga kommentarer och synpunkter.

Kommentar:

Vi har diskuterat här på socialkontoret och det jag kan säga är att vi kommer att anlita er igen. Vi är helnöjda, samarbetet har fungerat jättebra och ni är lätta att få tag på. Det har varit bra att vi har kunnat resonera och diskutera för att det ska bli så bra som möjligt.

Frågeställningar avseende verksamheten Stubben.

Intervjuad kommun/verksamhet: Göteborgs Stad

Intervju datum: 2013-11-18

Kommentar om intervjun:

Ingen kommentar.

1. Är aktuell placering pågående i verksamheten just nu?

Svar: Nej.

Kommentar:

Placeringen är avslutad.

2. Vilken typ av placering gäller det (familj, vuxen, barn, par, föräldrar och barn, akutplacering, behandling, utredning, vård etc.)?

Kommentar:

Det var först en LVU och sedan SoL placering.

3a. Den information som ni fick om verksamheten, innan ert beslut om placering, vilket betyg mellan 1 och 10 skulle du då sätta, där 1 = mycket dåligt och 10 = bästa tänkbara?

Betyg: 10.

Kommentar:

Bra.

3b. Hur fick du kännedom om verksamheten (placeringservice, kollega, broschyr, utskick etc.)?

Kommentar:

Vi har en lista på hem som vi måste välja ifrån, ramavtal.

4. Mottagande och introduktion av er klient, vilket betyg mellan 1 och 10 skulle du då sätta, där 1 = mycket dåligt och 10 = bästa tänkbara?

Betyg: 10.

Kommentar:

Bra, flickan betedde sig i början, hon försökte kasta blomkrukor och gå iväg men ni stod ju kvar, andra HVB kanske skulle skriva ut henne.

5. Verksamhetens arbete kring klientens behandlingsplan (upprättande, redovisningar, arbete enligt denna plan etc.), vilket betyg mellan 1 och 10 skulle du då sätta, där 1 = mycket dåligt och 10 = bästa tänkbara?

Betyg 9.

Kommentar:

Bra.

6. Verksamhetens omvårdnadsinsatser gentemot klienten, vilket betyg mellan 1 och 10 skulle du då sätta, där 1 = mycket dåligt och 10 = bästa tänkbara?

Betyg 10.

Kommentar:

Jättebra.

7. Verksamhetens arbete med att motivera klienten till samverkan enligt den individuellt upprättade behandlingsplanen, vilket betyg mellan 1 och 10 skulle du då sätta, där 1 = mycket dåligt och 10 = bästa tänkbara?

Betyg 10.

Kommentar:

Jättebra.

8. Verksamhetens sociala kontroll av klienten (kontroll av destruktivt beteende, kriminalitet, missbruk och begränsning av rörelsefrihet), vilket betyg mellan 1 och 10 skulle du då sätta, där 1 = mycket dåligt och 10 = bästa tänkbara?

Betyg 10.

Kommentar:

Jättebra, lagom mycket.

9. Möjligheten till arbete eller studier för klienten, vilket betyg mellan 1 och 10 skulle du då sätta, där 1 = mycket dåligt och 10 = bästa tänkbara?

Betyg 6.

Kommentar:

Praktik och arbete var ju bra, men jag hade velat ha mer information om hur skolan fungerade i praktiken, alltså inte skolsituationen för flickan.

10. Möjligheten till fritidsaktiviteter för klienten, vilket betyg mellan 1 och 10 skulle du då sätta, där 1 = mycket dåligt och 10 = bästa tänkbara?

Betyg 10.

Kommentar:

Det har ju funnits många aktiviteter för henne.

11. Verksamhetens arbete med klientens föräldrar/anhöriga (anhörigboende, umgängesmöjligheter och övrig kontakt), vilket betyg mellan 1 och 10 skulle du då sätta, där 1 = mycket dåligt och 10 = bästa tänkbara?

Betyg 10.

Kommentar:

Ingen kommentar.

12. Uppföljning och rapportering kring klienten från verksamhetens sida (regelbundna möten, muntlig information, skriftliga rapporter etc.), vilket betyg mellan 1 och 10 skulle du då sätta, där 1 = mycket dåligt och 10 = bästa tänkbara?

Betyg 10.

Kommentar:

Ingen kommentar.

13. Verksamhetens planering och genomförande av utslussning av klienten, vilket betyg mellan 1 och 10 skulle du då sätta, där 1 = mycket dåligt och 10 = bästa tänkbara?

Betyg 10.

Kommentar:

Jättebra.

14. Denna placering ifråga om hur väl den passade/matchade klienten, vilket betyg mellan 1 och 10 skulle du då sätta, där 1 = mycket dåligt och 10 = bästa tänkbara?

Betyg 10.

Kommentar:

Jättebra, det är inga tuffa unga killar som arbetar hos er utan det känns mer mjukt.

15. Skulle du i ett liknande ärende rekommendera en placering inom samma verksamhet?

Svar: Ja.

Kommentar:

Absolut.

16. Vilka anser du är verksamhetens starkaste sidor?

Kommentar:

Personalen är kompetenta och trygga, det känns seriöst och tryggt.

17. Vilka anser du är verksamhetens svagaste sidor?

Kommentar:

Vet inte hur det skulle fungera om ni fick en flicka som var mycket utåtagerande men det är ju svårt att säga. Att ni ligger ute på landet är ju både positivt och negativt.

18. Är det någon typ av tjänst eller kompetens som du saknar hos den här verksamheten i samband med placeringar?

Kommentar:

Nej.

19. Med utgångspunkt från dina erfarenheter, vilket betyg mellan 1 och 10 skulle du då ge verksamheten som en helhetsbedömning, där 1 = mycket dåligt och 10 = bästa tänkbara?

Betyg 9.

Kommentar:

Ingen kommentar.

Övriga kommentarer och synpunkter.

Kommentar:

Ingen kommentar.

Frågeställningar avseende verksamheten Stubben.

Intervjuad kommun/verksamhet: Trollhättans Stad

Intervju datum: 2013-11-19

Kommentar om intervjun:

Ingen kommentar.

1. Är aktuell placering pågående i verksamheten just nu?

Svar: Nej.

Kommentar:

Placeringen avslutades den 11 november 2013.

2. Vilken typ av placering gäller det (familj, vuxen, barn, par, föräldrar och barn, akutplacering, behandling, utredning, vård etc.)?

Kommentar:

Det var en SoL placering.

3a. Den information som ni fick om verksamheten, innan ert beslut om placering, vilket betyg mellan 1 och 10 skulle du då sätta, där 1 = mycket dåligt och 10 = bästa tänkbara?

Betyg: 10.

Kommentar:

Placeringen skedde ju omedelbart, men jag fick den informationen jag behövde.

3b. Hur fick du kännedom om verksamheten (placeringservice, kollega, broschyr, utskick etc.)?

Kommentar:

Genom en kollega som tidigare haft placeringar hos er.

4. Mottagande och introduktion av er klient, vilket betyg mellan 1 och 10 skulle du då sätta, där 1 = mycket dåligt och 10 = bästa tänkbara?

Betyg: 10.

Kommentar:

Det känns som att det var så längesedan vi placerade men jag kommer ihåg att det upplevdes bra då vi åkte ifrån er och hade lämnat flickan.

5. Verksamhetens arbete kring klientens behandlingsplan (upprättande, redovisningar, arbete enligt denna plan etc.), vilket betyg mellan 1 och 10 skulle du då sätta, där 1 = mycket dåligt och 10 = bästa tänkbara?

Betyg 10.

Kommentar:

Absolut, skitbra.

6. Verksamhetens omvårdnadsinsatser gentemot klienten, vilket betyg mellan 1 och 10 skulle du då sätta, där 1 = mycket dåligt och 10 = bästa tänkbara?

Betyg 10.

Kommentar:

Skitbra.

7. Verksamhetens arbete med att motivera klienten till samverkan enligt den individuellt upprättade behandlingsplanen, vilket betyg mellan 1 och 10 skulle du då sätta, där 1 = mycket dåligt och 10 = bästa tänkbara?

Betyg 10.

Kommentar:

Ja, flickan har ju varit delaktig, sen är ju hon ingen flicka som sätter sig på tvären utan naturligt följer med.

8. Verksamhetens sociala kontroll av klienten (kontroll av destruktivt beteende, kriminalitet, missbruk och begränsning av rörelsefrihet), vilket betyg mellan 1 och 10 skulle du då sätta, där 1 = mycket dåligt och 10 = bästa tänkbara?

Betyg 10.

Kommentar:

Detta tycker jag har varit jättebra, vi har ju pratat om kontroll då det gäller dator och mobiltelefon.

9. Möjligheten till arbete eller studier för klienten, vilket betyg mellan 1 och 10 skulle du då sätta, där 1 = mycket dåligt och 10 = bästa tänkbara?

Betyg 8.

Kommentar:

Ja, hon har ju varit i skolan som ni har och upprätthållit sina studier, det som var synd var att hon inte kunde arbeta med det som hon gjorde på sin gymnasieskola.

10. Möjligheten till fritidsaktiviteter för klienten, vilket betyg mellan 1 och 10 skulle du då sätta, där 1 = mycket dåligt och 10 = bästa tänkbara?

Betyg 10.

Kommentar:

Ni har ju mycket aktiviteter, jättebra att hon började styrketräna.

11. Verksamhetens arbete med klientens föräldrar/anhöriga (anhörigboende, umgängesmöjligheter och övrig kontakt), vilket betyg mellan 1 och 10 skulle du då sätta, där 1 = mycket dåligt och 10 = bästa tänkbara?

Betyg 10.

Kommentar:

Det har fungerat bra.

12. Uppföljning och rapportering kring klienten från verksamhetens sida (regelbundna möten, muntlig information, skriftliga rapporter etc.), vilket betyg mellan 1 och 10 skulle du då sätta, där 1 = mycket dåligt och 10 = bästa tänkbara?

Betyg 10.

Kommentar:

Uppföljningarna var jättebra.

13. Verksamhetens planering och genomförande av utslussning av klienten, vilket betyg mellan 1 och 10 skulle du då sätta, där 1 = mycket dåligt och 10 = bästa tänkbara?

Betyg 10.

Kommentar:

Jättebra, ni hade ju kontakt med familjevårdsstiftelsen i Göteborg.

14. Denna placering ifråga om hur väl den passade/matchade klienten, vilket betyg mellan 1 och 10 skulle du då sätta, där 1 = mycket dåligt och 10 = bästa tänkbara?

Betyg 9.

Kommentar:

Absolut, den passade henne jättebra.

15. Skulle du i ett liknande ärende rekommendera en placering inom samma verksamhet?

Svar: Ja.

Kommentar:

Absolut.

16. Vilka anser du är verksamhetens starkaste sidor?

Kommentar:

Engagemang, tillgänglighet, ordning på genomförandeplan och uppföljningar.

17. Vilka anser du är verksamhetens svagaste sidor?

Kommentar:

Vad kan det vara? Det märks att jag är nöjd med er, jag vet inte. Kanske skolbiten, att man använde hennes tidigare gymnasium mer, fast det är ju inte så det gymnasiet jobbar.

18. Är det någon typ av tjänst eller kompetens som du saknar hos den här verksamheten i samband med placeringar?

Kommentar:

Hm, nej det är det inte egentligen, ni har ju varit behjälpliga med att köra fram och tillbaka till BUP.

19. Med utgångspunkt från dina erfarenheter, vilket betyg mellan 1 och 10 skulle du då ge verksamheten som en helhetsbedömning, där 1 = mycket dåligt och 10 = bästa tänkbara?

Betyg 9.

Kommentar:

Ingen kommentar.

Övriga kommentarer och synpunkter.

Kommentar:

Hm, nej det har jag inte, jag är nöjd och jag kommer att rekommendera er och använda mig av er igen.

Frågeställningar avseende verksamheten Stubben.

Intervjuad kommun/verksamhet: Götene kommun

Intervju datum: 2013-12-13

Kommentar om intervjun:

Ingen kommentar.

1. Är aktuell placering pågående i verksamheten just nu?

Svar: Nej.

Kommentar:

2. Vilken typ av placering gäller det (familj, vuxen, barn, par, föräldrar och barn, akutplacering, behandling, utredning, vård etc.)?

Kommentar:

Det var en SoL placering.

3a. Den information som ni fick om verksamheten, innan ert beslut om placering, vilket betyg mellan 1 och 10 skulle du då sätta, där 1 = mycket dåligt och 10 = bästa tänkbara?

Betyg: 8.

Kommentar:

Vi hade information så det var säkert bra.

3b. Hur fick du kännedom om verksamheten (placeringservice, kollega, broschyr, utskick etc.)?

Kommentar:

Via kollegor och tidigare placeringar.

4. Mottagande och introduktion av er klient, vilket betyg mellan 1 och 10 skulle du då sätta, där 1 = mycket dåligt och 10 = bästa tänkbara?

Betyg: 9.

Kommentar:

Jag var inte med men jag har inte hört något så det var säkert bra.

5. Verksamhetens arbete kring klientens behandlingsplan (upprättande, redovisningar, arbete enligt denna plan etc.), vilket betyg mellan 1 och 10 skulle du då sätta, där 1 = mycket dåligt och 10 = bästa tänkbara?

Betyg: 10.

Kommentar:

Bra.

6. Verksamhetens omvårdnadsinsatser gentemot klienten, vilket betyg mellan 1 och 10 skulle du då sätta, där 1 = mycket dåligt och 10 = bästa tänkbara?

Betyg: 9.

Kommentar:

Bra, ni ordnade läkarkontroll i början av vistelsen och sen kontroll på folktandvården.

7. Verksamhetens arbete med att motivera klienten till samverkan enligt den individuellt upprättade behandlingsplanen, vilket betyg mellan 1 och 10 skulle du då sätta, där 1 = mycket dåligt och 10 = bästa tänkbara?

Betyg: 7.

Kommentar:

Jag vet inte, den frågan är lite lurig.

8. Verksamhetens sociala kontroll av klienten (kontroll av destruktivt beteende, kriminalitet, missbruk och begränsning av rörelsefrihet), vilket betyg mellan 1 och 10 skulle du då sätta, där 1 = mycket dåligt och 10 = bästa tänkbara?

Betyg: 10.

Kommentar:

Ingen kommentar.

9. Möjligheten till arbete eller studier för klienten, vilket betyg mellan 1 och 10 skulle du då sätta, där 1 = mycket dåligt och 10 = bästa tänkbara?

Betyg: 10.

Kommentar:

Ingen kommentar.

10. Möjligheten till fritidsaktiviteter för klienten, vilket betyg mellan 1 och 10 skulle du då sätta, där 1 = mycket dåligt och 10 = bästa tänkbara?

Betyg: 10.

Kommentar:

Ingen kommentar.

11. Verksamhetens arbete med klientens föräldrar/anhöriga (anhörigboende, umgängesmöjligheter och övrig kontakt), vilket betyg mellan 1 och 10 skulle du då sätta, där 1 = mycket dåligt och 10 = bästa tänkbara?

Betyg: 10.

Kommentar:

Ingen kommentar.

12. Uppföljning och rapportering kring klienten från verksamhetens sida (regelbundna möten, muntlig information, skriftliga rapporter etc.), vilket betyg mellan 1 och 10 skulle du då sätta, där 1 = mycket dåligt och 10 = bästa tänkbara?

Betyg: 10.

Kommentar:

Ingen kommentar.

13. Verksamhetens planering och genomförande av utslussning av klienten, vilket betyg mellan 1 och 10 skulle du då sätta, där 1 = mycket dåligt och 10 = bästa tänkbara?

Betyg: -

Kommentar:

Jag kan inte svara på den frågan, det var ju mamma som bestämde.

14. Denna placering ifråga om hur väl den passade/matchade klienten, vilket betyg mellan 1 och 10 skulle du då sätta, där 1 = mycket dåligt och 10 = bästa tänkbara?

Betyg: 10.

Kommentar:

Ingen kommentar.

15. Skulle du i ett liknande ärende rekommendera en placering inom samma verksamhet?

Svar: Ja.

Kommentar:

Ingen kommentar.

16. Vilka anser du är verksamhetens starkaste sidor?

Kommentar:

Att skolan är på samma plats, det är en liten verksamhet och inte så många platser vilket gör att flickorna får en större möjlighet att få en bra relation till personalen.

17. Vilka anser du är verksamhetens svagaste sidor?

Kommentar:

Svår fråga, jag vet inte, jag har inget som jag kan lyfta fram.

18. Är det någon typ av tjänst eller kompetens som du saknar hos den här verksamheten i samband med placeringar?

Kommentar:

Svårt att svara på, flickan hade ju inte så många svårigheter själv.

19. Med utgångspunkt från dina erfarenheter, vilket betyg mellan 1 och 10 skulle du då ge verksamheten som en helhetsbedömning, där 1 = mycket dåligt och 10 = bästa tänkbara?

Betyg: 10.

Kommentar:

Ingen kommentar.

Övriga kommentarer och synpunkter.

Kommentar:

Ingen kommentar.

Frågeställningar avseende verksamheten Stubben.

Intervjuad kommun/verksamhet: Hammarökommun

Intervju datum: 2013-08-22

Kommentar om intervjun:

Ingen kommentar.

1. Är aktuell placering pågående i verksamheten just nu?

Svar: Nej.

Kommentar:

Placeringen avslutades igår.

2. Vilken typ av placering gäller det (familj, vuxen, barn, par, föräldrar och barn, akutplacering, behandling, utredning, vård etc.)?

Kommentar:

Det var en först en LVU placering.

3a. Den information som ni fick om verksamheten, innan ert beslut om placering, vilket betyg mellan 1 och 10 skulle du då sätta, där 1 = mycket dåligt och 10 = bästa tänkbara?

Betyg: 10.

Kommentar:

Jag hade tidigare erfarenhet av er och detta var ju en speciell placering.

3b. Hur fick du kännedom om verksamheten (placeringservice, kollega, broschyr, utskick etc.)?

Kommentar:

Via tidigare placering.

4. Mottagande och introduktion av er klient, vilket betyg mellan 1 och 10 skulle du då sätta, där 1 = mycket dåligt och 10 = bästa tänkbara?

Betyg: 10.

Kommentar:

Jättebra, trots att det blev speciellt.

5. Verksamhetens arbete kring klientens behandlingsplan (upprättande, redovisningar, arbete enligt denna plan etc.), vilket betyg mellan 1 och 10 skulle du då sätta, där 1 = mycket dåligt och 10 = bästa tänkbara?

Betyg 10.

Kommentar:

Från er sida var det ju jättebra, detta var ju ingen vanlig placering så det blev ju inte direkt kontinuerliga möten.

6. Verksamhetens omvårdnadsinsatser gentemot klienten, vilket betyg mellan 1 och 10 skulle du då sätta, där 1 = mycket dåligt och 10 = bästa tänkbara?

Betyg 10.

Kommentar:

Ingen kommentar.

7. Verksamhetens arbete med att motivera klienten till samverkan enligt den individuellt upprättade behandlingsplanen, vilket betyg mellan 1 och 10 skulle du då sätta, där 1 = mycket dåligt och 10 = bästa tänkbara?

Betyg 10.

Kommentar:

Jättebra.

8. Verksamhetens sociala kontroll av klienten (kontroll av destruktivt beteende, kriminalitet, missbruk och begränsning av rörelsefrihet), vilket betyg mellan 1 och 10 skulle du då sätta, där 1 = mycket dåligt och 10 = bästa tänkbara?

Betyg 10.

Kommentar:

Jättebra, som flickan sa på mötet igår så verkar ni ha haft bra kontroll.

9. Möjligheten till arbete eller studier för klienten, vilket betyg mellan 1 och 10 skulle du då sätta, där 1 = mycket dåligt och 10 = bästa tänkbara?

Betyg.

Kommentar:

Eftersom det var sommarlov då flickan var där kan jag inte sätta något betyg.

10. Möjligheten till fritidsaktiviteter för klienten, vilket betyg mellan 1 och 10 skulle du då sätta, där 1 = mycket dåligt och 10 = bästa tänkbara?

Betyg 10.

Kommentar:

Jag läste precis i uppföljningen att hon har gjort jättemycket under sommaren.

11. Verksamhetens arbete med klientens föräldrar/anhöriga (anhörigboende, umgängesmöjligheter och övrig kontakt), vilket betyg mellan 1 och 10 skulle du då sätta, där 1 = mycket dåligt och 10 = bästa tänkbara?

Betyg: 10.

Kommentar:

Jättebra.

12. Uppföljning och rapportering kring klienten från verksamhetens sida (regelbundna möten, muntlig information, skriftliga rapporter etc.), vilket betyg mellan 1 och 10 skulle du då sätta, där 1 = mycket dåligt och 10 = bästa tänkbara?

Betyg 10.

Kommentar:

Ingen kommentar.

13. Verksamhetens planering och genomförande av utslussning av klienten, vilket betyg mellan 1 och 10 skulle du då sätta, där 1 = mycket dåligt och 10 = bästa tänkbara?

Betyg 10.

Kommentar:

Ja vilken chans hade ni där, två dagar innan, men det gjorde ni jättebra.

14. Denna placering ifråga om hur väl den passade/matchade klienten, vilket betyg mellan 1 och 10 skulle du då sätta, där 1 = mycket dåligt och 10 = bästa tänkbara?

Betyg 10.

Kommentar:

Flickan tyckte inte det men det gjorde den.

15. Skulle du i ett liknande ärende rekommendera en placering inom samma verksamhet?

Svar: Ja.

Kommentar:

Ingen kommentar.

16. Vilka anser du är verksamhetens starkaste sidor?

Kommentar:

Socialsekreterare nämner här ett namn på en personal, x har varit väldigt viktig i kontakten med oss på socialtjänsten, vi har fått bra muntlig information. Ni är även väldigt flexibla och använder gruppen på ett bra sätt. Det är bra att ni håller stenhårt på rutiner och använder spegling.

17. Vilka anser du är verksamhetens svagaste sidor?

Kommentar:

Det är svårt att säga något.

18. Är det någon typ av tjänst eller kompetens som du saknar hos den här verksamheten i samband med placeringar?

Kommentar:

Nej. Ni hade bra samverkan med BUP, ni använde er av det som fanns runt flickan. Sen vet jag inte riktigt hur det hade fungerat om flickan hade stannat kvar och gått i skola hos er.

19. Med utgångspunkt från dina erfarenheter, vilket betyg mellan 1 och 10 skulle du då ge verksamheten som en helhetsbedömning, där 1 = mycket dåligt och 10 = bästa tänkbara?

Betyg 10.

Kommentar:

Ingen kommentar.

Övriga kommentarer och synpunkter.

Kommentar:

Jag är jättenöjd, jag upplevde flickan mycket lugnare på mötet trots situationen. Det var bra att det var x och x (socialsekreterare nämner två personal) som var med, Det märktes att flickan var trygg med dem.

Frågeställningar avseende verksamheten Stubben.

Intervjuad kommun/verksamhet: Karlstads kommun

Intervju datum: 2013-08-16

Kommentar om intervjun:

Ingen kommentar.

1. Är aktuell placering pågående i verksamheten just nu?

Svar: Den avslutas idag.

Kommentar:

Ingen kommentar.

2. Vilken typ av placering gäller det (familj, vuxen, barn, par, föräldrar och barn, akutplacering, behandling, utredning, vård etc.)?

Kommentar:

Det är en SoL placering.

3a. Den information som ni fick om verksamheten, innan ert beslut om placering, vilket betyg mellan 1 och 10 skulle du då sätta, där 1 = mycket dåligt och 10 = bästa tänkbara?

Betyg: 10.

Kommentar:

Jag fick bra information.

3b. Hur fick du kännedom om verksamheten (placeringservice, kollega, broschyr, utskick etc.)?

Kommentar:

Av kollegor och via ramavtal med er.

4. Mottagande och introduktion av er klient, vilket betyg mellan 1 och 10 skulle du då sätta, där 1 = mycket dåligt och 10 = bästa tänkbara?

Betyg: 10.

Kommentar:

Det var ju väldigt speciellt, ni är väldigt flexibla och hjälpsamma.

5. Verksamhetens arbete kring klientens behandlingsplan (upprättande, redovisningar, arbete enligt denna plan etc.), vilket betyg mellan 1 och 10 skulle du då sätta, där 1 = mycket dåligt och 10 = bästa tänkbara?

Betyg.

Kommentar:

Jag kan inte sätta något betyg eftersom placeringen inte blev så långvarig som jag hade tänkt från början.

6. Verksamhetens omvårdnadsinsatser gentemot klienten, vilket betyg mellan 1 och 10 skulle du då sätta, där 1 = mycket dåligt och 10 = bästa tänkbara?

Betyg 9.

Kommentar:

Det upplever jag att ni har gjort, ni har kunnat bemöta både flickan och mamman på ett bra sätt.

7. Verksamhetens arbete med att motivera klienten till samverkan enligt den individuellt upprättade behandlingsplanen, vilket betyg mellan 1 och 10 skulle du då sätta, där 1 = mycket dåligt och 10 = bästa tänkbara?

Betyg 10.

Kommentar:

Det går ju in i förra frågan, ni är väldigt flexibla, till exempel så åkte ni ju till Karlstad en extra gång.

8. Verksamhetens sociala kontroll av klienten (kontroll av destruktivt beteende, kriminalitet, missbruk och begränsning av rörelsefrihet), vilket betyg mellan 1 och 10 skulle du då sätta, där 1 = mycket dåligt och 10 = bästa tänkbara?

Betyg 8.

Kommentar:

Det var ju speciellt med denna flicka men jag har inte haft någon oro, ni har haft bra koll.

9. Möjligheten till arbete eller studier för klienten, vilket betyg mellan 1 och 10 skulle du då sätta, där 1 = mycket dåligt och 10 = bästa tänkbara?

Betyg.

Kommentar:

Denna fråga kan jag inte svara på eftersom det var ju sommarlov då hon var hos er.

10. Möjligheten till fritidsaktiviteter för klienten, vilket betyg mellan 1 och 10 skulle du då sätta, där 1 = mycket dåligt och 10 = bästa tänkbara?

Betyg 10.

Kommentar:

Det fanns ju jättemycket möjligheter.

11. Verksamhetens arbete med klientens föräldrar/anhöriga (anhörigboende, umgängesmöjligheter och övrig kontakt), vilket betyg mellan 1 och 10 skulle du då sätta, där 1 = mycket dåligt och 10 = bästa tänkbara?

Betyg 10.

Kommentar:

Bra, mamman har känt att hon har kunnat ringa då det varit något, ni har varit väldigt hjälpliga.

12. Uppföljning och rapportering kring klienten från verksamhetens sida (regelbundna möten, muntlig information, skriftliga rapporter etc.), vilket betyg mellan 1 och 10 skulle du då sätta, där 1 = mycket dåligt och 10 = bästa tänkbara?

Betyg 10.

Kommentar:

Det skriftliga är jättebra och det är bra att ni kan åka till oss varannan gång.

13. Verksamhetens planering och genomförande av utslussning av klienten, vilket betyg mellan 1 och 10 skulle du då sätta, där 1 = mycket dåligt och 10 = bästa tänkbara?

Betyg 8.

Kommentar:

Det blev ju lite speciellt, inte så planerat eftersom mamma inte varit med på tåget och accepterat det vi på socialtjänsten ansåg att flickan behövde.

14. Denna placering ifråga om hur väl den passade/matchade klienten, vilket betyg mellan 1 och 10 skulle du då sätta, där 1 = mycket dåligt och 10 = bästa tänkbara?

Betyg 10.

Kommentar:

Det gjorde den, lagom avstånd.

15. Skulle du i ett liknande ärende rekommendera en placering inom samma verksamhet?

Svar: Ja.

Kommentar:

Ingen kommentar.

16. Vilka anser du är verksamhetens starkaste sidor?

Kommentar:

Ni är flexibla, behjälpliga och väldigt lätta att få tag på.

17. Vilka anser du är verksamhetens svagaste sidor?

Kommentar:

Svår fråga, jag såg inget under den perioden flickan var hos er.

18. Är det någon typ av tjänst eller kompetens som du saknar hos den här verksamheten i samband med placeringar?

Kommentar:

Nej.

19. Med utgångspunkt från dina erfarenheter, vilket betyg mellan 1 och 10 skulle du då ge verksamheten som en helhetsbedömning, där 1 = mycket dåligt och 10 = bästa tänkbara?

Betyg 10.

Kommentar:

Ingen kommentar.

Övriga kommentarer och synpunkter.

Kommentar:

Det kändes som ett bra ställe för flickan.

Frågeställningar avseende verksamheten Stubben.

Intervjuad kommun/verksamhet: Borås stad

Intervju datum: 2013-07-14.

Kommentar om intervjun:

Ingen kommentar.

1. Är aktuell placering pågående i verksamheten just nu?

Svar: Ja.

Kommentar:

Placeringen avslutas om några dagar.

2. Vilken typ av placering gäller det (familj, vuxen, barn, par, föräldrar och barn, akutplacering, behandling, utredning, vård etc.)?

Kommentar:

Det var en först en LVU och sedan SoL placering.

3a. Den information som ni fick om verksamheten, innan ert beslut om placering, vilket betyg mellan 1 och 10 skulle du då sätta, där 1 = mycket dåligt och 10 = bästa tänkbara?

Betyg: 9.

Kommentar:

Jag var inte med och placerade så får hänvisa till tidigare socialsekreterares svar.

3b. Hur fick du kännedom om verksamheten (placeringservice, kollega, broschyr, utskick etc.)?

Kommentar:

Via tidigare placering.

4. Mottagande och introduktion av er klient, vilket betyg mellan 1 och 10 skulle du då sätta, där 1 = mycket dåligt och 10 = bästa tänkbara?

Betyg: 8.

Kommentar:

Ingen kommentar.

5. Verksamhetens arbete kring klientens behandlingsplan (upprättande, redovisningar, arbete enligt denna plan etc.), vilket betyg mellan 1 och 10 skulle du då sätta, där 1 = mycket dåligt och 10 = bästa tänkbara?

Betyg 9.

Kommentar:

Ingen kommentar.

6. Verksamhetens omvårdnadsinsatser gentemot klienten, vilket betyg mellan 1 och 10 skulle du då sätta, där 1 = mycket dåligt och 10 = bästa tänkbara?

Betyg 9.

Kommentar:

Ingen kommentar.

7. Verksamhetens arbete med att motivera klienten till samverkan enligt den individuellt upprättade behandlingsplanen, vilket betyg mellan 1 och 10 skulle du då sätta, där 1 = mycket dåligt och 10 = bästa tänkbara?

Betyg 9.

Kommentar:

Ni har gjort ett bra jobb.

8. Verksamhetens sociala kontroll av klienten (kontroll av destruktivt beteende, kriminalitet, missbruk och begränsning av rörelsefrihet), vilket betyg mellan 1 och 10 skulle du då sätta, där 1 = mycket dåligt och 10 = bästa tänkbara?

Betyg 8.

Kommentar:

Ingen kommentar.

9. Möjligheten till arbete eller studier för klienten, vilket betyg mellan 1 och 10 skulle du då sätta, där 1 = mycket dåligt och 10 = bästa tänkbara?

Betyg 10.

Kommentar:

Ingen kommentar.

10. Möjligheten till fritidsaktiviteter för klienten, vilket betyg mellan 1 och 10 skulle du då sätta, där 1 = mycket dåligt och 10 = bästa tänkbara?

Betyg 9.

Kommentar:

Ingen kommentar.

11. Verksamhetens arbete med klientens föräldrar/anhöriga (anhörigboende, umgängesmöjligheter och övrig kontakt), vilket betyg mellan 1 och 10 skulle du då sätta, där 1 = mycket dåligt och 10 = bästa tänkbara?

Betyg

Kommentar:

Det kan jag inte svara på eftersom flickan inte haft så mycket kontakt med mamman.

12. Uppföljning och rapportering kring klienten från verksamhetens sida (regelbundna möten, muntlig information, skriftliga rapporter etc.), vilket betyg mellan 1 och 10 skulle du då sätta, där 1 = mycket dåligt och 10 = bästa tänkbara?

Betyg 9.

Kommentar:

Ingen kommentar.

13. Verksamhetens planering och genomförande av utslussning av klienten, vilket betyg mellan 1 och 10 skulle du då sätta, där 1 = mycket dåligt och 10 = bästa tänkbara?

Betyg 10.

Kommentar:

Ingen kommentar.

14. Denna placering ifråga om hur väl den passade/matchade klienten, vilket betyg mellan 1 och 10 skulle du då sätta, där 1 = mycket dåligt och 10 = bästa tänkbara?

Betyg 10.

Kommentar:

Ingen kommentar.

15. Skulle du i ett liknande ärende rekommendera en placering inom samma verksamhet?

Svar: Ja.

Kommentar:

Absolut.

16. Vilka anser du är verksamhetens starkaste sidor?

Kommentar:

Lyhördhet.

17. Vilka anser du är verksamhetens svagaste sidor?

Kommentar:

Vad är det ni inte har?

18. Är det någon typ av tjänst eller kompetens som du saknar hos den här verksamheten i samband med placeringar?

Kommentar:

Nej.

19. Med utgångspunkt från dina erfarenheter, vilket betyg mellan 1 och 10 skulle du då ge verksamheten som en helhetsbedömning, där 1 = mycket dåligt och 10 = bästa tänkbara?

Betyg 9.

Kommentar:

Ingen kommentar.

Övriga kommentarer och synpunkter.

Kommentar:

Jag var ju inte med från början men av det som jag sett så är ni riktigt duktiga.

Frågeställningar avseende verksamheten Stubben.

Intervjuad kommun/verksamhet: Borås Stad

Intervju datum: 2013-03-18.

Kommentar om intervjun:

Ingen kommentar.

1. Är aktuell placering pågående i verksamheten just nu?

Svar: Nej.

Kommentar:

Placeringen avslutades 2013-03-06. Eftervårdsavtal finns.

2. Vilken typ av placering gäller det (familj, vuxen, barn, par, föräldrar och barn, akutplacering, behandling, utredning, vård etc.)?

Kommentar:

Det var en LVU-placering, § 2 som ändrades till en SOL placering då flickan fyllde 18 år.

3a. Den information som ni fick om verksamheten, innan ert beslut om placering, vilket betyg mellan 1 och 10 skulle du då sätta, där 1 = mycket dåligt och 10 = bästa tänkbara?

Betyg: 9.

Kommentar:

Det gick väldigt fort men det gick bra.

3b. Hur fick du kännedom om verksamheten (placeringsservice, kollega, broschyr, utskick etc.)?

Kommentar:

Jag är lite osäker om det var via en kollega eller placeringsservice.

4. Mottagande och introduktion av er klient, vilket betyg mellan 1 och 10 skulle du då sätta, där 1 = mycket dåligt och 10 = bästa tänkbara?

Betyg: 9.

Kommentar:

Jättebra.

5. Verksamhetens arbete kring klientens behandlingsplan (upprättande, redovisningar, arbete enligt denna plan etc.), vilket betyg mellan 1 och 10 skulle du då sätta, där 1 = mycket dåligt och 10 = bästa tänkbara?

Betyg 9.

Kommentar:

Jättebra.

6. Verksamhetens omvårdnadsinsatser gentemot klienten, vilket betyg mellan 1 och 10 skulle du då sätta, där 1 = mycket dåligt och 10 = bästa tänkbara?

Betyg 9.

Kommentar:

Ingen kommentar.

7. Verksamhetens arbete med att motivera klienten till samverkan enligt den individuellt upprättade behandlingsplanen, vilket betyg mellan 1 och 10 skulle du då sätta, där 1 = mycket dåligt och 10 = bästa tänkbara?

Betyg 9.

Kommentar:

Ingen kommentar.

8. Verksamhetens sociala kontroll av klienten (kontroll av destruktivt beteende, kriminalitet, missbruk och begränsning av rörelsefrihet), vilket betyg mellan 1 och 10 skulle du då sätta, där 1 = mycket dåligt och 10 = bästa tänkbara?

Betyg 9.

Kommentar:

Fungerat jättebra.

9. Möjligheten till arbete eller studier för klienten, vilket betyg mellan 1 och 10 skulle du då sätta, där 1 = mycket dåligt och 10 = bästa tänkbara?

Betyg 10.

Kommentar:

Jättebra.

10. Möjligheten till fritidsaktiviteter för klienten, vilket betyg mellan 1 och 10 skulle du då sätta, där 1 = mycket dåligt och 10 = bästa tänkbara?

Betyg 10.

Kommentar:

Jättebra.

11. Verksamhetens arbete med klientens föräldrar/anhöriga (anhörigboende, umgängesmöjligheter och övrig kontakt), vilket betyg mellan 1 och 10 skulle du då sätta, där 1 = mycket dåligt och 10 = bästa tänkbara?

Betyg 8.

Kommentar:

Mamman var ju inte den lättaste att ha att göra med, sedan fyllde ju flickan 18 år.

12. Uppföljning och rapportering kring klienten från verksamhetens sida (regelbundna möten, muntlig information, skriftliga rapporter etc.), vilket betyg mellan 1 och 10 skulle du då sätta, där 1 = mycket dåligt och 10 = bästa tänkbara?

Betyg 10.

Kommentar:

Det har gått problemfritt.

13. Verksamhetens planering och genomförande av utslussning av klienten, vilket betyg mellan 1 och 10 skulle du då sätta, där 1 = mycket dåligt och 10 = bästa tänkbara?

Betyg 10.

Kommentar:

Det gick jättesmidigt, en riktigt bra lösning med eftervården.

14. Denna placering ifråga om hur väl den passade/matchade klienten, vilket betyg mellan 1 och 10 skulle du då sätta, där 1 = mycket dåligt och 10 = bästa tänkbara?

Betyg 10.

Kommentar:

Ingen kommentar.

15. Skulle du i ett liknande ärende rekommendera en placering inom samma verksamhet?

Svar: Ja.

Kommentar:

Ingen kommentar.

16. Vilka anser du är verksamhetens starkaste sidor?

Kommentar:

Det är inte så stort och det ligger ju bra vid sidan av. Ni har mycket utflykter och den fysiska miljön är ju viktigt, det är rent och snyggt. Personalen är bra, ingen stress utan en lugn och trygk miljö, en sak i taget liksom, jättebra.

17. Vilka anser du är verksamhetens svagaste sidor?

Kommentar:

Att det ligger vid sidan av, det är ju både positivt och negativt. Sedan ligger det ju långt ifrån Borås.

18. Är det någon typ av tjänst eller kompetens som du saknar hos den här verksamheten i samband med placeringar?

Kommentar:

Nej. Jag kanske skulle ha sökt mer information om er innan placering eftersom jag inte haft tidigare placeringar där, men det fungerade ju bra.

19. Med utgångspunkt från dina erfarenheter, vilket betyg mellan 1 och 10 skulle du då ge verksamheten som en helhetsbedömning, där 1 = mycket dåligt och 10 = bästa tänkbara?

Betyg 9.

Kommentar:

Ingen kommentar.

Övriga kommentarer och synpunkter.

Kommentar:

Ingen kommentar.

Frågeställningar avseende verksamheten Stubben.

Intervjuad kommun/verksamhet: Göteborgs Stad

Intervju datum: 2013-05-20.

Kommentar om intervjun:

Ingen kommentar.

1. Är aktuell placering pågående i verksamheten just nu?

Svar: Nej.

Kommentar:

Placeringen avslutades den 15 maj 2013.

2. Vilken typ av placering gäller det (familj, vuxen, barn, par, föräldrar och barn, akutplacering, behandling, utredning, vård etc.)?

Kommentar:

Det var en SoL placering.

3a. Den information som ni fick om verksamheten, innan ert beslut om placering, vilket betyg mellan 1 och 10 skulle du då sätta, där 1 = mycket dåligt och 10 = bästa tänkbara?

Betyg: 8.

Kommentar:

Bra, jag visste om Stubben innan på grund av en annan flicka.

3b. Hur fick du kännedom om verksamheten (placeringservice, kollega, broschyr, utskick etc.)?

Kommentar:

Via tidigare placering.

4. Mottagande och introduktion av er klient, vilket betyg mellan 1 och 10 skulle du då sätta, där 1 = mycket dåligt och 10 = bästa tänkbara?

Betyg: 10.

Kommentar:

Topp betyg.

5. Verksamhetens arbete kring klientens behandlingsplan (upprättande, redovisningar, arbete enligt denna plan etc.), vilket betyg mellan 1 och 10 skulle du då sätta, där 1 = mycket dåligt och 10 = bästa tänkbara?

Betyg 9.

Kommentar:

Ni är riktigt duktiga.

6. Verksamhetens omvårdnadsinsatser gentemot klienten, vilket betyg mellan 1 och 10 skulle du då sätta, där 1 = mycket dåligt och 10 = bästa tänkbara?

Betyg 9.

Kommentar:

Ingen kommentar.

7. Verksamhetens arbete med att motivera klienten till samverkan enligt den individuellt upprättade behandlingsplanen, vilket betyg mellan 1 och 10 skulle du då sätta, där 1 = mycket dåligt och 10 = bästa tänkbara?

Betyg 9.

Kommentar:

Ni är duktiga på det.

8. Verksamhetens sociala kontroll av klienten (kontroll av destruktivt beteende, kriminalitet, missbruk och begränsning av rörelsefrihet), vilket betyg mellan 1 och 10 skulle du då sätta, där 1 = mycket dåligt och 10 = bästa tänkbara?

Betyg 8.

Kommentar:

Ni är ju ett HVB så ni kan inte göra mer än vad ni gjort, bra.

9. Möjligheten till arbete eller studier för klienten, vilket betyg mellan 1 och 10 skulle du då sätta, där 1 = mycket dåligt och 10 = bästa tänkbara?

Betyg 10.

Kommentar:

Ingen kommentar.

10. Möjligheten till fritidsaktiviteter för klienten, vilket betyg mellan 1 och 10 skulle du då sätta, där 1 = mycket dåligt och 10 = bästa tänkbara?

Betyg 10.

Kommentar:

Ingen kommentar.

11. Verksamhetens arbete med klientens föräldrar/anhöriga (anhörigboende, umgängesmöjligheter och övrig kontakt), vilket betyg mellan 1 och 10 skulle du då sätta, där 1 = mycket dåligt och 10 = bästa tänkbara?

Betyg 10.

Kommentar:

Ni är duktiga.

12. Uppföljning och rapportering kring klienten från verksamhetens sida (regelbundna möten, muntlig information, skriftliga rapporter etc.), vilket betyg mellan 1 och 10 skulle du då sätta, där 1 = mycket dåligt och 10 = bästa tänkbara?

Betyg 9.

Kommentar:

Ingen kommentar.

13. Verksamhetens planering och genomförande av utslussning av klienten, vilket betyg mellan 1 och 10 skulle du då sätta, där 1 = mycket dåligt och 10 = bästa tänkbara?

Betyg 9.

Kommentar:

Ingen kommentar.

14. Denna placering ifråga om hur väl den passade/matchade klienten, vilket betyg mellan 1 och 10 skulle du då sätta, där 1 = mycket dåligt och 10 = bästa tänkbara?

Betyg 9.

Kommentar:

Ingen kommentar.

15. Skulle du i ett liknande ärende rekommendera en placering inom samma verksamhet?

Svar: Ja.

Kommentar:

Ingen kommentar.

16. Vilka anser du är verksamhetens starkaste sidor?

Kommentar:

Omsorg, struktur, tydlighet och dokumentation.

17. Vilka anser du är verksamhetens svagaste sidor?

Kommentar:

Ja vad kan det vara, jag kan inte komma på något.

18. Är det någon typ av tjänst eller kompetens som du saknar hos den här verksamheten i samband med placeringar?

Kommentar:

Nej.

19. Med utgångspunkt från dina erfarenheter, vilket betyg mellan 1 och 10 skulle du då ge verksamheten som en helhetsbedömning, där 1 = mycket dåligt och 10 = bästa tänkbara?

Betyg 9.

Kommentar:

Ingen kommentar.

Övriga kommentarer och synpunkter.

Kommentar:

Ni är riktigt duktiga.

Frågeställningar avseende verksamheten Stubben.

Intervjuad kommun/verksamhet: Vänersborgskommun

Intervju datum: 2013-10-09

Kommentar om intervjun:

Ingen kommentar.

1. Är aktuell placering pågående i verksamheten just nu?

Svar: Nej

Kommentar:

2. Vilken typ av placering gäller det (familj, vuxen, barn, par, föräldrar och barn, akutplacering, behandling, utredning, vård etc.)?

Kommentar:

Det var en LVU placering.

3a. Den information som ni fick om verksamheten, innan ert beslut om placering, vilket betyg mellan 1 och 10 skulle du då sätta, där 1 = mycket dåligt och 10 = bästa tänkbara?

Betyg: 10.

Kommentar:

Jag var ju inte med och placerade men av det som jag har hört av tidigare socialsekreterare så var det jättebra.

3b. Hur fick du kännedom om verksamheten (placeringservice, kollega, broschyr, utskick etc.)?

Kommentar:

Jag var ju inte med och placerade.

4. Mottagande och introduktion av er klient, vilket betyg mellan 1 och 10 skulle du då sätta, där 1 = mycket dåligt och 10 = bästa tänkbara?

Betyg: 10.

Kommentar:

Som sagt så var jag inte med och placerade men av det jag hört av den förre socialsekreteraren så var hon oerhört nöjd.

5. Verksamhetens arbete kring klientens behandlingsplan (upprättande, redovisningar, arbete enligt denna plan etc.), vilket betyg mellan 1 och 10 skulle du då sätta, där 1 = mycket dåligt och 10 = bästa tänkbara?

Betyg: 10.

Kommentar:

Jättenöjd.

6. Verksamhetens omvårdnadsinsatser gentemot klienten, vilket betyg mellan 1 och 10 skulle du då sätta, där 1 = mycket dåligt och 10 = bästa tänkbara?

Betyg: 10.

Kommentar:

Ingen kommentar.

7. Verksamhetens arbete med att motivera klienten till samverkan enligt den individuellt upprättade behandlingsplanen, vilket betyg mellan 1 och 10 skulle du då sätta, där 1 = mycket dåligt och 10 = bästa tänkbara?

Betyg: 10.

Kommentar:

Mycket bra.

8. Verksamhetens sociala kontroll av klienten (kontroll av destruktivt beteende, kriminalitet, missbruk och begränsning av rörelsefrihet), vilket betyg mellan 1 och 10 skulle du då sätta, där 1 = mycket dåligt och 10 = bästa tänkbara?

Betyg: 10.

Kommentar:

Hon har ju rymt ett par gånger, men ni har ju då begränsat henne på ett bra sätt och sen motiverat henne.

9. Möjligheten till arbete eller studier för klienten, vilket betyg mellan 1 och 10 skulle du då sätta, där 1 = mycket dåligt och 10 = bästa tänkbara?

Betyg: 7.

Kommentar:

Ni har ju hjälpt till med praktiken, men den var ju inte så bra för henne och sen drog ju det ut på tiden för att hon skulle börja skolan.

10. Möjligheten till fritidsaktiviteter för klienten, vilket betyg mellan 1 och 10 skulle du då sätta, där 1 = mycket dåligt och 10 = bästa tänkbara?

Betyg: 10.

Kommentar:

Hon har haft behov av aktiviteter och det har ni ju haft men flickan har ju ibland tackat nej.

11. Verksamhetens arbete med klientens föräldrar/anhöriga (anhörigboende, umgängesmöjligheter och övrig kontakt), vilket betyg mellan 1 och 10 skulle du då sätta, där 1 = mycket dåligt och 10 = bästa tänkbara?

Betyg: 9.

Kommentar:

Svårt att säga, det har ju varit problematiskt ibland med mamman.

12. Uppföljning och rapportering kring klienten från verksamhetens sida (regelbundna möten, muntlig information, skriftliga rapporter etc.), vilket betyg mellan 1 och 10 skulle du då sätta, där 1 = mycket dåligt och 10 = bästa tänkbara?

Betyg: 10.

Kommentar:

Jättebra, korta samtal med viktig information, ni har inte ringt för några skitsaker.

13. Verksamhetens planering och genomförande av utslussning av klienten, vilket betyg mellan 1 och 10 skulle du då sätta, där 1 = mycket dåligt och 10 = bästa tänkbara?

Betyg: 8.

Kommentar:

Hastigt och lustigt, det gick ju väldigt snabbt.

14. Denna placering ifråga om hur väl den passade/matchade klienten, vilket betyg mellan 1 och 10 skulle du då sätta, där 1 = mycket dåligt och 10 = bästa tänkbara?

Betyg: 10.

Kommentar:

Det var ju en ung tjej som verkligen behövde det som ni hade.

15. Skulle du i ett liknande ärende rekommendera en placering inom samma verksamhet?

Svar: Ja.

Kommentar:

Absolut.

16. Vilka anser du är verksamhetens starkaste sidor?

Kommentar:

XX som person (socialsekreterare nämner en personals namn), lättillgänglig, flexibel, professionell och lyssnade på vad vi på socialtjänsten ville, vi hade ett bra samarbete där jag fick tydlig och snabb information ifrån xx. Du och flickan var nära varandra på ett sunt sätt.

17. Vilka anser du är verksamhetens svagaste sidor?

Kommentar:

Vet inte, jag har funderat på hur de andra är som arbetar där, är ni alla lika?

18. Är det någon typ av tjänst eller kompetens som du saknar hos den här verksamheten i samband med placeringar?

Kommentar:

Nej.

19. Med utgångspunkt från dina erfarenheter, vilket betyg mellan 1 och 10 skulle du då ge verksamheten som en helhetsbedömning, där 1 = mycket dåligt och 10 = bästa tänkbara?

Betyg: 8.

Kommentar:

Ingen kommentar.

Övriga kommentarer och synpunkter.

Kommentar:

Jag vill tacka för ett gott samarbete.

Frågeställningar avseende verksamheten Stubben.

Intervjuad kommun/verksamhet: Karlstads kommun

Intervju datum: 2013-10-14

Kommentar om intervjun:

Ingen kommentar.

1. Är aktuell placering pågående i verksamheten just nu?

Svar: Nej.

Kommentar:

Den avslutades 1 oktober 2013.

2. Vilken typ av placering gäller det (familj, vuxen, barn, par, föräldrar och barn, akutplacering, behandling, utredning, vård etc.)?

Kommentar:

Det är en LVU placering.

3a. Den information som ni fick om verksamheten, innan ert beslut om placering, vilket betyg mellan 1 och 10 skulle du då sätta, där 1 = mycket dåligt och 10 = bästa tänkbara?

Betyg: 8.

Kommentar:

Ingen kommentar.

3b. Hur fick du kännedom om verksamheten (placeringservice, kollega, broschyr, utskick etc.)?

Kommentar:

Jag har tidigare haft placeringar hos er.

4. Mottagande och introduktion av er klient, vilket betyg mellan 1 och 10 skulle du då sätta, där 1 = mycket dåligt och 10 = bästa tänkbara?

Betyg: 8.

Kommentar:

Ingen kommentar.

5. Verksamhetens arbete kring klientens behandlingsplan (upprättande, redovisningar, arbete enligt denna plan etc.), vilket betyg mellan 1 och 10 skulle du då sätta, där 1 = mycket dåligt och 10 = bästa tänkbara?

Betyg: 9.

Kommentar:

Det var ju speciellt men bra utifrån den förutsättningen.

6. Verksamhetens omvårdnadsinsatser gentemot klienten, vilket betyg mellan 1 och 10 skulle du då sätta, där 1 = mycket dåligt och 10 = bästa tänkbara?

Betyg 10.

Kommentar:

Ingen kommentar.

7. Verksamhetens arbete med att motivera klienten till samverkan enligt den individuellt upprättade behandlingsplanen, vilket betyg mellan 1 och 10 skulle du då sätta, där 1 = mycket dåligt och 10 = bästa tänkbara?

Betyg

Kommentar:

Jag kan inte svara på den frågan, jag vet inte riktigt.

8. Verksamhetens sociala kontroll av klienten (kontroll av destruktivt beteende, kriminalitet, missbruk och begränsning av rörelsefrihet), vilket betyg mellan 1 och 10 skulle du då sätta, där 1 = mycket dåligt och 10 = bästa tänkbara?

Betyg 9.

Kommentar:

Ingen kommentar.

9. Möjligheten till arbete eller studier för klienten, vilket betyg mellan 1 och 10 skulle du då sätta, där 1 = mycket dåligt och 10 = bästa tänkbara?

Betyg 10.

Kommentar:

Ingen kommentar.

10. Möjligheten till fritidsaktiviteter för klienten, vilket betyg mellan 1 och 10 skulle du då sätta, där 1 = mycket dåligt och 10 = bästa tänkbara?

Betyg 10.

Kommentar:

Ingen kommentar.

11. Verksamhetens arbete med klientens föräldrar/anhöriga (anhörigboende, umgängesmöjligheter och övrig kontakt), vilket betyg mellan 1 och 10 skulle du då sätta, där 1 = mycket dåligt och 10 = bästa tänkbara?

Betyg 8.

Kommentar:

Ingen kommentar.

12. Uppföljning och rapportering kring klienten från verksamhetens sida (regelbundna möten, muntlig information, skriftliga rapporter etc.), vilket betyg mellan 1 och 10 skulle du då sätta, där 1 = mycket dåligt och 10 = bästa tänkbara?

Betyg 9.

Kommentar:

Ingen kommentar.

13. Verksamhetens planering och genomförande av utslussning av klienten, vilket betyg mellan 1 och 10 skulle du då sätta, där 1 = mycket dåligt och 10 = bästa tänkbara?

Betyg

Kommentar:

Jag vet inte, denna fråga kan jag inte svara på.

14. Denna placering ifråga om hur väl den passade/matchade klienten, vilket betyg mellan 1 och 10 skulle du då sätta, där 1 = mycket dåligt och 10 = bästa tänkbara?

Betyg 10.

Kommentar:

Ingen kommentar.

15. Skulle du i ett liknande ärende rekommendera en placering inom samma verksamhet?

Svar: Ja.

Kommentar:

Ingen kommentar.

16. Vilka anser du är verksamhetens starkaste sidor?

Kommentar:

Ni är flexibla, behjälpliga och anpassar er efter behov.

17. Vilka anser du är verksamhetens svagaste sidor?

Kommentar:

Ja, det vet jag faktiskt inte.

18. Är det någon typ av tjänst eller kompetens som du saknar hos den här verksamheten i samband med placeringar?

Kommentar:

Nej.

19. Med utgångspunkt från dina erfarenheter, vilket betyg mellan 1 och 10 skulle du då ge verksamheten som en helhetsbedömning, där 1 = mycket dåligt och 10 = bästa tänkbara?

Betyg 9.

Kommentar:

Ingen kommentar.

Övriga kommentarer och synpunkter.

Kommentar:

Ingen kommentar.

Frågeställningar avseende verksamheten Stubben.

Intervjuad kommun/verksamhet: Kils kommun

Intervju datum: 2013-09-13

Kommentar om intervjun:

Ingen kommentar.

1. Är aktuell placering pågående i verksamheten just nu?

Svar: Nej

Kommentar:

2. Vilken typ av placering gäller det (familj, vuxen, barn, par, föräldrar och barn, akutplacering, behandling, utredning, vård etc.)?

Kommentar:

Det var en LVU placering.

3a. Den information som ni fick om verksamheten, innan ert beslut om placering, vilket betyg mellan 1 och 10 skulle du då sätta, där 1 = mycket dåligt och 10 = bästa tänkbara?

Betyg: 8

Kommentar:

Det var ju bra, vi hade ju lite bråttom.

3b. Hur fick du kännedom om verksamheten (placeringservice, kollega, broschyr, utskick etc.)?

Kommentar:

Av min chef.

4. Mottagande och introduktion av er klient, vilket betyg mellan 1 och 10 skulle du då sätta, där 1 = mycket dåligt och 10 = bästa tänkbara?

Betyg: 10

Kommentar:

Ingen kommentar.

5. Verksamhetens arbete kring klientens behandlingsplan (upprättande, redovisningar, arbete enligt denna plan etc.), vilket betyg mellan 1 och 10 skulle du då sätta, där 1 = mycket dåligt och 10 = bästa tänkbara?

Betyg: 10.

Kommentar:

Ingen kommentar.

6. Verksamhetens omvårdnadsinsatser gentemot klienten, vilket betyg mellan 1 och 10 skulle du då sätta, där 1 = mycket dåligt och 10 = bästa tänkbara?

Betyg: 10.

Kommentar:

Ingen kommentar.

7. Verksamhetens arbete med att motivera klienten till samverkan enligt den individuellt upprättade behandlingsplanen, vilket betyg mellan 1 och 10 skulle du då sätta, där 1 = mycket dåligt och 10 = bästa tänkbara?

Betyg: 10.

Kommentar:

Flickan var ju redan motiverad men ni har gjort en kanon jobb.

8. Verksamhetens sociala kontroll av klienten (kontroll av destruktivt beteende, kriminalitet, missbruk och begränsning av rörelsefrihet), vilket betyg mellan 1 och 10 skulle du då sätta, där 1 = mycket dåligt och 10 = bästa tänkbara?

Betyg: 10.

Kommentar:

Ingen kommentar.

9. Möjligheten till arbete eller studier för klienten, vilket betyg mellan 1 och 10 skulle du då sätta, där 1 = mycket dåligt och 10 = bästa tänkbara?

Betyg: 10.

Kommentar:

Hon har ju haft alla möjligheter.

10. Möjligheten till fritidsaktiviteter för klienten, vilket betyg mellan 1 och 10 skulle du då sätta, där 1 = mycket dåligt och 10 = bästa tänkbara?

Betyg: 10.

Kommentar:

Jättemycket aktiviteter har ni ju haft.

11. Verksamhetens arbete med klientens föräldrar/anhöriga (anhörigboende, umgängesmöjligheter och övrig kontakt), vilket betyg mellan 1 och 10 skulle du då sätta, där 1 = mycket dåligt och 10 = bästa tänkbara?

Betyg: 10.

Kommentar:

Det har ju inte krävts så mycket men det har fungerat bra.

12. Uppföljning och rapportering kring klienten från verksamhetens sida (regelbundna möten, muntlig information, skriftliga rapporter etc.), vilket betyg mellan 1 och 10 skulle du då sätta, där 1 = mycket dåligt och 10 = bästa tänkbara?

Betyg: 10.

Kommentar:

Jättebra.

13. Verksamhetens planering och genomförande av utslussning av klienten, vilket betyg mellan 1 och 10 skulle du då sätta, där 1 = mycket dåligt och 10 = bästa tänkbara?

Betyg: 10.

Kommentar:

Jättebra.

14. Denna placering ifråga om hur väl den passade/matchade klienten, vilket betyg mellan 1 och 10 skulle du då sätta, där 1 = mycket dåligt och 10 = bästa tänkbara?

Betyg: 10.

Kommentar:

Det var rätt tid i livet för flickan.

15. Skulle du i ett liknande ärende rekommendera en placering inom samma verksamhet?

Svar: Ja.

Kommentar:

Absolut.

16. Vilka anser du är verksamhetens starkaste sidor?

Kommentar:

Närheten till flickan och oss på socialtjänsten, det har varit ett intimt samarbete. Flickan har haft stor del i placeringen och vi har inte gått över flickans huvud.

17. Vilka anser du är verksamhetens svagaste sidor?

Kommentar:

Vet inte, jag har inte märkt något. Ni har ju en öppen verksamhet om man jämför med låst och det kan ju bli fel för fel person, men det var rätt för min flicka.

18. Är det någon typ av tjänst eller kompetens som du saknar hos den här verksamheten i samband med placeringar?

Kommentar:

Nej, inte utifrån denna flicka.

19. Med utgångspunkt från dina erfarenheter, vilket betyg mellan 1 och 10 skulle du då ge verksamheten som en helhetsbedömning, där 1 = mycket dåligt och 10 = bästa tänkbara?

Betyg: 10.

Kommentar:

Ingen kommentar.

Övriga kommentarer och synpunkter.

Kommentar:

Vi kommer att höra av oss igen.

Frågeställningar avseende verksamheten Stubben.

Intervjuad kommun/verksamhet: Götene kommun

Intervju datum: 2013-09-09

Kommentar om intervjun:

Ingen kommentar.

1. Är aktuell placering pågående i verksamheten just nu?

Svar: Nej

Kommentar:

2. Vilken typ av placering gäller det (familj, vuxen, barn, par, föräldrar och barn, akutplacering, behandling, utredning, vård etc.)?

Kommentar:

Det var en SoL placering.

3a. Den information som ni fick om verksamheten, innan ert beslut om placering, vilket betyg mellan 1 och 10 skulle du då sätta, där 1 = mycket dåligt och 10 = bästa tänkbara?

Betyg: 9.

Kommentar:

Det var bra, vi var på studiebesök så vi fick mycket information.

3b. Hur fick du kännedom om verksamheten (placeringservice, kollega, broschyr, utskick etc.)?

Kommentar:

Via en kollega och via hemsidan.

4. Mottagande och introduktion av er klient, vilket betyg mellan 1 och 10 skulle du då sätta, där 1 = mycket dåligt och 10 = bästa tänkbara?

Betyg: 8.

Kommentar:

Bra, ni kom ju och hämtade flickan.

5. Verksamhetens arbete kring klientens behandlingsplan (upprättande, redovisningar, arbete enligt denna plan etc.), vilket betyg mellan 1 och 10 skulle du då sätta, där 1 = mycket dåligt och 10 = bästa tänkbara?

Betyg: 8.

Kommentar:

Bra skriftliga omdömen.

6. Verksamhetens omvårdnadsinsatser gentemot klienten, vilket betyg mellan 1 och 10 skulle du då sätta, där 1 = mycket dåligt och 10 = bästa tänkbara?

Betyg: 9.

Kommentar:

Vi är nöjda överlag.

7. Verksamhetens arbete med att motivera klienten till samverkan enligt den individuellt upprättade behandlingsplanen, vilket betyg mellan 1 och 10 skulle du då sätta, där 1 = mycket dåligt och 10 = bästa tänkbara?

Betyg: 8.

Kommentar:

Svårt att säga, flicka vände ju blad då hon kom till er och blev mer positiv, sen uppmuntrade ni ju henne till samtalskontakt.

8. Verksamhetens sociala kontroll av klienten (kontroll av destruktivt beteende, kriminalitet, missbruk och begränsning av rörelsefrihet), vilket betyg mellan 1 och 10 skulle du då sätta, där 1 = mycket dåligt och 10 = bästa tänkbara?

Betyg: 9.

Kommentar:

Ni stoppade ju telefonsamtal med hennes pappa då han var berusad utan att vi hade pratat om det, jättebra.

9. Möjligheten till arbete eller studier för klienten, vilket betyg mellan 1 och 10 skulle du då sätta, där 1 = mycket dåligt och 10 = bästa tänkbara?

Betyg: 9.

Kommentar:

Skolan fungerade bra.

10. Möjligheten till fritidsaktiviteter för klienten, vilket betyg mellan 1 och 10 skulle du då sätta, där 1 = mycket dåligt och 10 = bästa tänkbara?

Betyg: 8.

Kommentar:

Bra.

11. Verksamhetens arbete med klientens föräldrar/anhöriga (anhörigboende, umgängesmöjligheter och övrig kontakt), vilket betyg mellan 1 och 10 skulle du då sätta, där 1 = mycket dåligt och 10 = bästa tänkbara?

Betyg: 8.

Kommentar:

Detta är också bra, trots att flickan hade en väldigt styrande mamma.

12. Uppföljning och rapportering kring klienten från verksamhetens sida (regelbundna möten, muntlig information, skriftliga rapporter etc.), vilket betyg mellan 1 och 10 skulle du då sätta, där 1 = mycket dåligt och 10 = bästa tänkbara?

Betyg: 9.

Kommentar:

Ingen kommentar.

13. Verksamhetens planering och genomförande av utslussning av klienten, vilket betyg mellan 1 och 10 skulle du då sätta, där 1 = mycket dåligt och 10 = bästa tänkbara?

Betyg: 9.

Kommentar:

Ja det blev ju som det blev, varken vi eller ni fick ju vara med och bestämma.

14. Denna placering ifråga om hur väl den passade/matchade klienten, vilket betyg mellan 1 och 10 skulle du då sätta, där 1 = mycket dåligt och 10 = bästa tänkbara?

Betyg: 8.

Kommentar:

Flickan behövde det som ni hade.

15. Skulle du i ett liknande ärende rekommendera en placering inom samma verksamhet?

Svar: Ja.

Kommentar:

Ingen kommentar.

16. Vilka anser du är verksamhetens starkaste sidor?

Kommentar:

Tydlighet och struktur, samt närheten till skolan.

17. Vilka anser du är verksamhetens svagaste sidor?

Kommentar:

Vet inte.

18. Är det någon typ av tjänst eller kompetens som du saknar hos den här verksamheten i samband med placeringar?

Kommentar:

Nja det kanske borde vara en lärare till om hon som är lärare skulle bli sjuk. En psykolog på stället kanske också skulle vara bra.

19. Med utgångspunkt från dina erfarenheter, vilket betyg mellan 1 och 10 skulle du då ge verksamheten som en helhetsbedömning, där 1 = mycket dåligt och 10 = bästa tänkbara?

Betyg: 8.

Kommentar:

Ingen kommentar.

Övriga kommentarer och synpunkter.

Kommentar:

Vi är jättenöjda, ni åkte till oss på socialtjänsten på extra möten utan diskussioner, jättebra.

Frågeställningar avseende verksamheten Stubben.

Intervjuad kommun/verksamhet: Åre kommun

Intervju datum: 2013-09-12

Kommentar om intervjun:

Ingen kommentar.

1. Är aktuell placering pågående i verksamheten just nu?

Svar: Nej

Kommentar: Den avslutades igår (130911).

2. Vilken typ av placering gäller det (familj, vuxen, barn, par, föräldrar och barn, akutplacering, behandling, utredning, vård etc.)?

Kommentar:

Det var en LVU placering.

3a. Den information som ni fick om verksamheten, innan ert beslut om placering, vilket betyg mellan 1 och 10 skulle du då sätta, där 1 = mycket dåligt och 10 = bästa tänkbara?

Betyg: 8.

Kommentar:

Jag var ju inte med från början men det var nog bra eftersom vi tog platsen.

3b. Hur fick du kännedom om verksamheten (placeringservice, kollega, broschyr, utskick etc.)?

Kommentar:

Via HVB-guiden.

4. Mottagande och introduktion av er klient, vilket betyg mellan 1 och 10 skulle du då sätta, där 1 = mycket dåligt och 10 = bästa tänkbara?

Betyg: 8.

Kommentar:

Jag var ju inte med men det fungerade nog bra.

5. Verksamhetens arbete kring klientens behandlingsplan (upprättande, redovisningar, arbete enligt denna plan etc.), vilket betyg mellan 1 och 10 skulle du då sätta, där 1 = mycket dåligt och 10 = bästa tänkbara?

Betyg: 8.

Kommentar:

Bra.

6. Verksamhetens omvårdnadsinsatser gentemot klienten, vilket betyg mellan 1 och 10 skulle du då sätta, där 1 = mycket dåligt och 10 = bästa tänkbara?

Betyg: 10.

Kommentar:

Ingen kommentar.

7. Verksamhetens arbete med att motivera klienten till samverkan enligt den individuellt upprättade behandlingsplanen, vilket betyg mellan 1 och 10 skulle du då sätta, där 1 = mycket dåligt och 10 = bästa tänkbara?

Betyg: 8.

Kommentar:

Ingen kommentar.

8. Verksamhetens sociala kontroll av klienten (kontroll av destruktivt beteende, kriminalitet, missbruk och begränsning av rörelsefrihet), vilket betyg mellan 1 och 10 skulle du då sätta, där 1 = mycket dåligt och 10 = bästa tänkbara?

Betyg: 10.

Kommentar:

Bra, ni hade ett bra samarbete med oss.

9. Möjligheten till arbete eller studier för klienten, vilket betyg mellan 1 och 10 skulle du då sätta, där 1 = mycket dåligt och 10 = bästa tänkbara?

Betyg:

Kommentar:

Det är svårt att säga eftersom det var sommarlov större delen av tiden.

10. Möjligheten till fritidsaktiviteter för klienten, vilket betyg mellan 1 och 10 skulle du då sätta, där 1 = mycket dåligt och 10 = bästa tänkbara?

Betyg: 10.

Kommentar:

Ingen kommentar.

11. Verksamhetens arbete med klientens föräldrar/anhöriga (anhörigboende, umgängesmöjligheter och övrig kontakt), vilket betyg mellan 1 och 10 skulle du då sätta, där 1 = mycket dåligt och 10 = bästa tänkbara?

Betyg: 10.

Kommentar:

Hon hade ju inga anhöriga men ni hade bra samverkan med god man och oss.

12. Uppföljning och rapportering kring klienten från verksamhetens sida (regelbundna möten, muntlig information, skriftliga rapporter etc.), vilket betyg mellan 1 och 10 skulle du då sätta, där 1 = mycket dåligt och 10 = bästa tänkbara?

Betyg: 8.

Kommentar:

Ingen kommentar.

13. Verksamhetens planering och genomförande av utslussning av klienten, vilket betyg mellan 1 och 10 skulle du då sätta, där 1 = mycket dåligt och 10 = bästa tänkbara?

Betyg: 8.

Kommentar:

Ingen kommentar.

14. Denna placering ifråga om hur väl den passade/matchade klienten, vilket betyg mellan 1 och 10 skulle du då sätta, där 1 = mycket dåligt och 10 = bästa tänkbara?

Betyg: 8.

Kommentar:

Ingen kommentar.

15. Skulle du i ett liknande ärende rekommendera en placering inom samma verksamhet?

Svar: Ja

Kommentar:

Ingen kommentar.

16. Vilka anser du är verksamhetens starkaste sidor?

Kommentar:

Ni har ett bra upplägg för ungdomarna och är väldigt aktiva.

17. Vilka anser du är verksamhetens svagaste sidor?

Kommentar:

Vet inte.

18. Är det någon typ av tjänst eller kompetens som du saknar hos den här verksamheten i samband med placeringar?

Kommentar:

Om man tänker på denna flicka och om ni ska ta emot fler sådana flickor så vore det bra med en tolk eller någon som kan språket och kanske någon som kan trauma.

19. Med utgångspunkt från dina erfarenheter, vilket betyg mellan 1 och 10 skulle du då ge verksamheten som en helhetsbedömning, där 1 = mycket dåligt och 10 = bästa tänkbara?

Betyg: 8.

Kommentar:

Ingen kommentar.

Övriga kommentarer och synpunkter.

Kommentar:

Det har känts bra, det finns en tanke bakom, inte bara en fasad utan kvalitet. Avståndet var ju väldigt långt.

Frågeställningar avseende verksamheten Stubben.

Intervjuad kommun/verksamhet: Lilla Edets kommun

Intervju datum: 2013-05-17.

Kommentar om intervjun:

Ingen kommentar.

1. Är aktuell placering pågående i verksamheten just nu?

Svar: Nej

Kommentar:

2. Vilken typ av placering gäller det (familj, vuxen, barn, par, föräldrar och barn, akutplacering, behandling, utredning, vård etc.)?

Kommentar:

Det var en LVU-placering.

3a. Den information som ni fick om verksamheten, innan ert beslut om placering, vilket betyg mellan 1 och 10 skulle du då sätta, där 1 = mycket dåligt och 10 = bästa tänkbara?

Betyg: 8.

Kommentar:

Det kommer jag inte ihåg.

3b. Hur fick du kännedom om verksamheten (placeringservice, kollega, broschyr, utskick etc.)?

Kommentar:

Via en kollega.

4. Mottagande och introduktion av er klient, vilket betyg mellan 1 och 10 skulle du då sätta, där 1 = mycket dåligt och 10 = bästa tänkbara?

Betyg: 8.

Kommentar:

Ingen kommentar.

5. Verksamhetens arbete kring klientens behandlingsplan (upprättande, redovisningar, arbete enligt denna plan etc.), vilket betyg mellan 1 och 10 skulle du då sätta, där 1 = mycket dåligt och 10 = bästa tänkbara?

Betyg: 8.

Kommentar:

Ingen kommentar

6. Verksamhetens omvårdnadsinsatser gentemot klienten, vilket betyg mellan 1 och 10 skulle du då sätta, där 1 = mycket dåligt och 10 = bästa tänkbara?

Betyg: 8.

Kommentar:

Bra.

7. Verksamhetens arbete med att motivera klienten till samverkan enligt den individuellt upprättade behandlingsplanen, vilket betyg mellan 1 och 10 skulle du då sätta, där 1 = mycket dåligt och 10 = bästa tänkbara?

Betyg: 7.

Kommentar:

Det har fungerat väldigt bra, flickan kände sig utanför ibland men det har ni jobbat bra med.

8. Verksamhetens sociala kontroll av klienten (kontroll av destruktivt beteende, kriminalitet, missbruk och begränsning av rörelsefrihet), vilket betyg mellan 1 och 10 skulle du då sätta, där 1 = mycket dåligt och 10 = bästa tänkbara?

Betyg: -

Kommentar:

Detta kan jag inte svara på för det var inte aktuellt för flickan.

9. Möjligheten till arbete eller studier för klienten, vilket betyg mellan 1 och 10 skulle du då sätta, där 1 = mycket dåligt och 10 = bästa tänkbara?

Betyg: 10

Kommentar:

Hon fick börja skolan omgående och 100 % möjligheter.

10. Möjligheten till fritidsaktiviteter för klienten, vilket betyg mellan 1 och 10 skulle du då sätta, där 1 = mycket dåligt och 10 = bästa tänkbara?

Betyg: 9.

Kommentar:

Mycket bra.

11. Verksamhetens arbete med klientens föräldrar/anhöriga (anhörigboende, umgängesmöjligheter och övrig kontakt), vilket betyg mellan 1 och 10 skulle du då sätta, där 1 = mycket dåligt och 10 = bästa tänkbara?

Betyg: 7.

Kommentar:

Bra möjligheter till kontakt från Stubbens sida.

12. Uppföljning och rapportering kring klienten från verksamhetens sida (regelbundna möten, muntlig information, skriftliga rapporter etc.), vilket betyg mellan 1 och 10 skulle du då sätta, där 1 = mycket dåligt och 10 = bästa tänkbara?

Betyg: 8.

Kommentar:

Jättebra, regelbundna möten och fått information bra.

13. Verksamhetens planering och genomförande av utslussning av klienten, vilket betyg mellan 1 och 10 skulle du då sätta, där 1 = mycket dåligt och 10 = bästa tänkbara?

Betyg: 8.

Kommentar:

Mycket bra, att Stubben var med på familjehemsbesöken.

14. Denna placering ifråga om hur väl den passade/matchade klienten, vilket betyg mellan 1 och 10 skulle du då sätta, där 1 = mycket dåligt och 10 = bästa tänkbara?

Betyg: 6.

Kommentar:

Ingen kommentar.

15. Skulle du i ett liknande ärende rekommendera en placering inom samma verksamhet?

Svar: Absolut, 10 poäng.

Kommentar:

Ingen kommentar.

16. Vilka anser du är verksamhetens starkaste sidor?

Kommentar:

Tillgänglighet, mycket aktiviteter och tryggt ställe för ett barn.

17. Vilka anser du är verksamhetens svagaste sidor?

Kommentar:

Vet inte, allt jag upplevt har varit bra.

18. Är det någon typ av tjänst eller kompetens som du saknar hos den här verksamheten i samband med placeringar?

Kommentar:

Nej, saknar ingenting.

19. Med utgångspunkt från dina erfarenheter, vilket betyg mellan 1 och 10 skulle du då ge verksamheten som en helhetsbedömning, där 1 = mycket dåligt och 10 = bästa tänkbara?

Betyg: 9

Kommentar:

Stubben är ett av de bästa jag haft placerat på. De är tillgängliga, lättsamma, har ingen uppsägningstid vilket gjort det enkelt.

Övriga kommentarer och synpunkter.

Kommentar:

Jättenöjd.

Redovisning av bortfall.

Alla ansvariga placerare har svarat på frågeformuläret/enkäten, förutom två. Den ena placeraren har efter avslutad placering inte gått att nå via telefon och den andra har bytt tjänst och var därför inte anträffbar.

En del av de ansvariga placerarna har valt att inte svara på alla frågor.

På fråga 5, valde en ansvarig placerare att inte svara på grund av att placeringen inte blev så långvarig som det var tänkt från början.

På fråga 7, valde en ansvarig placerare att inte svara på grund av att hon inte riktigt visste vad hon skulle svara.

På fråga 8, valde en ansvarig placerare att inte svara på grund av att frågan inte var aktuellt för flickan.

På fråga 9, valde tre ansvariga placerare att inte svara på grund av att det hade varit sommarlov mestadels av tiden då flickorna varit på Stubben.

På fråga 11, valde en ansvarig placerare att inte svara på grund av att flickan inte haft så mycket kontakt med sin mamma.

På fråga 13, valde en ansvarig placerare att inte svara på grund av att flickans mamma bestämde hemflytt.