

Stubben

Rapport 2013-01-11



Innehåll

- Strategi och metod.
- Medelpoäng, aritmetisk medelvärde, totalt samt på respektive fråga.
- Antal genomförda intervjuer och bortfall.
- Genomförda intervjuer.
- Bortfall.

Strategi och metod.

Vi har intervjuat ansvariga placerare med syfte om att fånga upp synpunkter, erfarenheter och bedömningar av verksamheten.

Data och information samlas in genom intervjuer via direktkontakt eller telefon med ansvarig placerare.

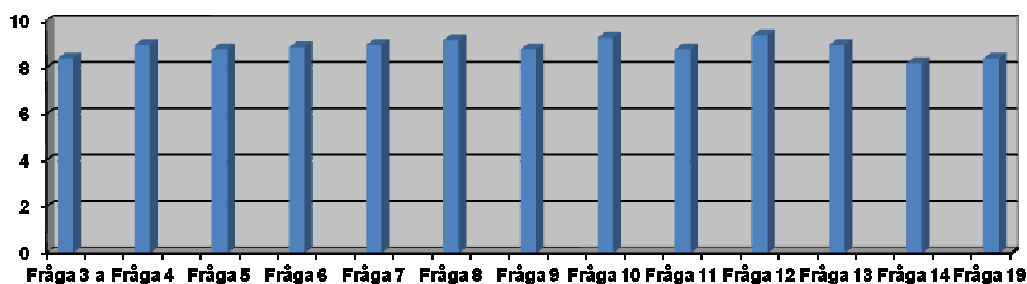
Ansvarig placerare, respondenten, får svara på ett förutbestämt och enhetligt frågeformulär/enkät. Frågornas formulering redovisas i nästa avsnitt.

Alla avslutade placeringar som varat längre än tre månader utgör underlaget för att genomföra intervjuerna.

Det eventuella bortfall som blir orsakas av att ansvarig placerare inte har tid, har slutat eller bytt jobb och en ny person kanske inte har blivit tillräckligt insatt i placeringen för att kunna svara på frågorna vid intervjutillfället.

Intervjuerna görs efter avslutad placering och vid årsskiftet sammanställs de till en slutlig redogörelse.

Medelpoäng, aritmetiskt medelvärde, totalt samt på respektive fråga.



Stubben har fått totalt 8,9 (av 10 möjliga) som medelpoäng, aritmetiskt medelvärde, på samtliga frågor.

Stubben har fått följande medelpoäng, aritmetiskt medelvärde, på respektive fråga (av 10 möjliga).

| | |
|--|-----|
| Fråga 3a. Information om verksamheten. | 8,4 |
| Fråga 4. Mottagande och introduktion. | 9,0 |
| Fråga 5. Verksamhetens arbete kring behandlingsplan. | 8,8 |
| Fråga 6. Verksamhetens omvårdnadsinsatser. | 8,9 |
| Fråga 7. Verksamhetens arbete med att motivera klienten. | 9,0 |
| Fråga 8. Social kontroll. | 9,2 |
| Fråga 9. Arbete och studier. | 8,8 |
| Fråga 10. Fritidsaktiviteter. | 9,3 |
| Fråga 11. Nätverksarbete. | 8,8 |
| Fråga 12. Uppföljning och rapportering kring klienten. | 9,4 |
| Fråga 13. Utslussning. | 9,0 |
| Fråga 14. Placeringens lämplighet. | 8,2 |
| Fråga 19. Helhetsbedömning. | 8,4 |

Rapportunderlaget omfattar:

Antalet genomförda intervjuer: 13

Antalet bortfall av intervjuer: 0

Antalet bortfall av frågor vid genomförda intervjuer 15

Frågeställningar avseende verksamheten Stubben.

Intervjuad kommun/verksamhet: Alingsås kommun.

Intervju datum: 2012-07-12

Kommentar om intervjun:

Ingen kommentar.

1. Är aktuell placering pågående i verksamheten just nu?

Svar: Nej.

Kommentar:

Placeringen avslutades 2012-07-05.

2. Vilken typ av placering gäller det (familj, vuxen, barn, par, föräldrar och barn, akutplacering, behandling, utredning, vård etc.)?

Kommentar:

Det var en LVU placering.

3a. Den information som ni fick om verksamheten, innan ert beslut om placering, vilket betyg mellan 1 och 10 skulle du då sätta, där 1 = mycket dåligt och 10 = bästa tänkbara?

Betyg: 8.

Kommentar:

Det blev lite hastigt men jag fick bra information på telefon.

3b. Hur fick du kännedom om verksamheten (placeringservice, kollega, broschyr, utskick etc.)?

Kommentar:

Från en kvinna på Gryning vård.

4. Mottagande och introduktion av er klient, vilket betyg mellan 1 och 10 skulle du då sätta, där 1 = mycket dåligt och 10 = bästa tänkbara?

Betyg: 6.

Kommentar:

Det var bra, lite speciellt och öde på stället eftersom de andra flickorna var i Stöten.

5. Verksamhetens arbete kring klientens behandlingsplan (upprättande, redovisningar, arbete enligt denna plan etc.), vilket betyg mellan 1 och 10 skulle du då sätta, där 1 = mycket dåligt och 10 = bästa tänkbara?

Betyg 7.

Kommentar:

Ingen kommentar.

6. Verksamhetens omvårdnadsinsatser gentemot klienten, vilket betyg mellan 1 och 10 skulle du då sätta, där 1 = mycket dåligt och 10 = bästa tänkbara?

Betyg 8.

Kommentar:

Ingen kommentar.

7. Verksamhetens arbete med att motivera klienten till samverkan enligt den individuellt upprättade behandlingsplanen, vilket betyg mellan 1 och 10 skulle du då sätta, där 1 = mycket dåligt och 10 = bästa tänkbara?

Betyg 7.

Kommentar:

Ingen kommentar.

8. Verksamhetens sociala kontroll av klienten (kontroll av destruktivt beteende, kriminalitet, missbruk och begränsning av rörelsefrihet), vilket betyg mellan 1 och 10 skulle du då sätta, där 1 = mycket dåligt och 10 = bästa tänkbara?

Betyg 9.

Kommentar:

Ingen kommentar.

9. Möjligheten till arbete eller studier för klienten, vilket betyg mellan 1 och 10 skulle du då sätta, där 1 = mycket dåligt och 10 = bästa tänkbara?

Betyg 10.

Kommentar:

Ingen kommentar.

10. Möjligheten till fritidsaktiviteter för klienten, vilket betyg mellan 1 och 10 skulle du då sätta, där 1 = mycket dåligt och 10 = bästa tänkbara?

Betyg 10.

Kommentar:

Ingen kommentar.

11. Verksamhetens arbete med klientens föräldrar/anhöriga (anhörigboende, umgängesmöjligheter och övrig kontakt), vilket betyg mellan 1 och 10 skulle du då sätta, där 1 = mycket dåligt och 10 = bästa tänkbara?

Betyg 8.

Kommentar:

Ingen kommentar.

12. Uppföljning och rapportering kring klienten från verksamhetens sida (regelbundna möten, muntlig information, skriftliga rapporter etc.), vilket betyg mellan 1 och 10 skulle du då sätta, där 1 = mycket dåligt och 10 = bästa tänkbara?

Betyg 8.

Kommentar:

Ingen kommentar.

13. Verksamhetens planering och genomförande av utslussning av klienten, vilket betyg mellan 1 och 10 skulle du då sätta, där 1 = mycket dåligt och 10 = bästa tänkbara?

Betyg 8.

Kommentar:

Det var ingen direkt planering från varken oss på socialtjänsten eller hemmet, vi gav inte något uppdrag angående utslussning.

14. Denna placering ifråga om hur väl den passade/matchade klienten, vilket betyg mellan 1 och 10 skulle du då sätta, där 1 = mycket dåligt och 10 = bästa tänkbara?

Betyg 8.

Kommentar:

Ingen kommentar.

15. Skulle du i ett liknande ärende rekommendera en placering inom samma verksamhet?

Svar: Ja.

Kommentar:

Ingen kommentar.

16. Vilka anser du är verksamhetens starkaste sidor?

Kommentar:

Det är mycket som är positivt, ni har bland annat skola i samma byggnad och mycket aktiviteter.

17. Vilka anser du är verksamhetens svagaste sidor?

Kommentar:

Att ni inte har schemalagda samtal.

18. Är det någon typ av tjänst eller kompetens som du saknar hos den här verksamheten i sam band med placeringar?

Kommentar:

Nej. Kanske kontaktperson.

19. Med utgångspunkt från dina erfarenheter, vilket betyg mellan 1 och 10 skulle du då ge verksamheten som en helhetsbedömning, där 1 = mycket dåligt och 10 = bästa tänkbara?

Betyg 8.

Kommentar:

Ingen kommentar.

Övriga kommentarer och synpunkter.

Kommentar:

Vi är nöjda överlag.

Frågeställningar avseende verksamheten Stubben.

Intervjuad kommun/verksamhet: Karlstads kommun.

Intervju datum: 2012-06-05

Kommentar om intervjun:

Ingen kommentar.

1. Är aktuell placering pågående i verksamheten just nu?

Svar: Nej.

Kommentar:

Placeringen avslutades 2012-05-27

2. Vilken typ av placering gäller det (familj, vuxen, barn, par, föräldrar och barn, akutplacering, behandling, utredning, vård etc.)?

Kommentar:

Det var en LVU-placering.

3a. Den information som ni fick om verksamheten, innan ert beslut om placering, vilket betyg mellan 1 och 10 skulle du då sätta, där 1 = mycket dåligt och 10 = bästa tänkbara?

Betyg:

Kommentar:

Jag var inte med och placerade så jag vet inte.

3b. Hur fick du kännedom om verksamheten (placeringservice, kollega, broschyr, utskick etc.)?

Kommentar:

Jag var inte med och placerade så jag vet inte.

4. Mottagande och introduktion av er klient, vilket betyg mellan 1 och 10 skulle du då sätta, där 1 = mycket dåligt och 10 = bästa tänkbara?

Betyg:

Kommentar:

Jag var inte med och placerade så jag vet inte.

5. Verksamhetens arbete kring klientens behandlingsplan (upprättande, redovisningar, arbete enligt denna plan etc.), vilket betyg mellan 1 och 10 skulle du då sätta, där 1 = mycket dåligt och 10 = bästa tänkbara?

Betyg 8.

Kommentar:

Ingen kommentar.

6. Verksamhetens omvårdnadsinsatser gentemot klienten, vilket betyg mellan 1 och 10 skulle du då sätta, där 1 = mycket dåligt och 10 = bästa tänkbara?

Betyg 8.

Kommentar:

Ingen kommentar.

7. Verksamhetens arbete med att motivera klienten till samverkan enligt den individuellt upprättade behandlingsplanen, vilket betyg mellan 1 och 10 skulle du då sätta, där 1 = mycket dåligt och 10 = bästa tänkbara?

Betyg 9.

Kommentar:

Ingen kommentar.

8. Verksamhetens sociala kontroll av klienten (kontroll av destruktivt beteende, kriminalitet, missbruk och begränsning av rörelsefrihet), vilket betyg mellan 1 och 10 skulle du då sätta, där 1 = mycket dåligt och 10 = bästa tänkbara?

Betyg 10.

Kommentar:

Ingen kommentar.

9. Möjligheten till arbete eller studier för klienten, vilket betyg mellan 1 och 10 skulle du då sätta, där 1 = mycket dåligt och 10 = bästa tänkbara?

Betyg 10.

Kommentar:

Ingen kommentar.

10. Möjligheten till fritidsaktiviteter för klienten, vilket betyg mellan 1 och 10 skulle du då sätta, där 1 = mycket dåligt och 10 = bästa tänkbara?

Betyg 10.

Kommentar:

Ingen kommentar.

11. Verksamhetens arbete med klientens föräldrar/anhöriga (anhörigboende, umgängesmöjligheter och övrig kontakt), vilket betyg mellan 1 och 10 skulle du då sätta, där 1 = mycket dåligt och 10 = bästa tänkbara?

Betyg 9.

Kommentar:

Ingen kommentar.

12. Uppföljning och rapportering kring klienten från verksamhetens sida (regelbundna möten, muntlig information, skriftliga rapporter etc.), vilket betyg mellan 1 och 10 skulle du då sätta, där 1 = mycket dåligt och 10 = bästa tänkbara?

Betyg 10.

Kommentar:

Ingen kommentar.

13. Verksamhetens planering och genomförande av utslussning av klienten, vilket betyg mellan 1 och 10 skulle du då sätta, där 1 = mycket dåligt och 10 = bästa tänkbara?

Betyg 9.

Kommentar:

Ingen kommentar.

14. Denna placering ifråga om hur väl den passade/matchade klienten, vilket betyg mellan 1 och 10 skulle du då sätta, där 1 = mycket dåligt och 10 = bästa tänkbara?

Betyg 8.

Kommentar:

Ingen kommentar.

15. Skulle du i ett liknande ärende rekommendera en placering inom samma verksamhet?

Svar: Ja.

Kommentar:

Ingen kommentar.

16. Vilka anser du är verksamhetens starkaste sidor?

Kommentar:

Ni arbetar väldigt individuellt och anpassar er efter flickans behov.

17. Vilka anser du är verksamhetens svagaste sidor?

Kommentar:

För den flickan som var placerad så kan jag inte komma på något.

18. Är det någon typ av tjänst eller kompetens som du saknar hos den här verksamheten i samband med placeringar?

Kommentar:

Nej.

19. Med utgångspunkt från dina erfarenheter, vilket betyg mellan 1 och 10 skulle du då ge verksamheten som en helhetsbedömning, där 1 = mycket dåligt och 10 = bästa tänkbara?

Betyg 8.

Kommentar:

Ingen kommentar.

Övriga kommentarer och synpunkter.

Kommentar:

Ni var jättebra.

Frågeställningar avseende verksamheten Stubben.

Intervjuad kommun/verksamhet: Vänersborgs kommun.

Intervju datum: 2012-12-10.

Kommentar om intervjun:

Ingen kommentar.

1. Är aktuell placering pågående i verksamheten just nu?

Svar: Ja.

Kommentar:

Placeringen har ännu inte avslutats.

2. Vilken typ av placering gäller det (familj, vuxen, barn, par, föräldrar och barn, akutplacering, behandling, utredning, vård etc.)?

Kommentar:

Det var en SoL-placering som övergick till en LVU-placering.

3a. Den information som ni fick om verksamheten, innan ert beslut om placering, vilket betyg mellan 1 och 10 skulle du då sätta, där 1 = mycket dåligt och 10 = bästa tänkbara?

Betyg: 9

Kommentar:

Ingen kommentar.

3b. Hur fick du kännedom om verksamheten (placeringservice, kollega, broschyr, utskick etc.)?

Kommentar:

Via kollegor.

4. Mottagande och introduktion av er klient, vilket betyg mellan 1 och 10 skulle du då sätta, där 1 = mycket dåligt och 10 = bästa tänkbara?

Betyg: 10.

Kommentar:

Ingen kommentar.

5. Verksamhetens arbete kring klientens behandlingsplan (upprättande, redovisningar, arbete enligt denna plan etc.), vilket betyg mellan 1 och 10 skulle du då sätta, där 1 = mycket dåligt och 10 = bästa tänkbara?

Betyg 10.

Kommentar:

Ingen kommentar.

6. Verksamhetens omvårdnadsinsatser gentemot klienten, vilket betyg mellan 1 och 10 skulle du då sätta, där 1 = mycket dåligt och 10 = bästa tänkbara?

Betyg 10.

Kommentar:

Bra.

7. Verksamhetens arbete med att motivera klienten till samverkan enligt den individuellt upprättade behandlingsplanen, vilket betyg mellan 1 och 10 skulle du då sätta, där 1 = mycket dåligt och 10 = bästa tänkbara?

Betyg 10.

Kommentar:

Ingen kommentar.

8. Verksamhetens sociala kontroll av klienten (kontroll av destruktivt beteende, kriminalitet, missbruk och begränsning av rörelsefrihet), vilket betyg mellan 1 och 10 skulle du då sätta, där 1 = mycket dåligt och 10 = bästa tänkbara?

Betyg 9.

Kommentar:

Ingen kommentar.

9. Möjligheten till arbete eller studier för klienten, vilket betyg mellan 1 och 10 skulle du då sätta, där 1 = mycket dåligt och 10 = bästa tänkbara?

Betyg 10.

Kommentar:

Ingen kommentar.

10. Möjligheten till fritidsaktiviteter för klienten, vilket betyg mellan 1 och 10 skulle du då sätta, där 1 = mycket dåligt och 10 = bästa tänkbara?

Betyg 10.

Kommentar:

Ingen kommentar.

11. Verksamhetens arbete med klientens föräldrar/anhöriga (anhörigboende, umgängesmöjligheter och övrig kontakt), vilket betyg mellan 1 och 10 skulle du då sätta, där 1 = mycket dåligt och 10 = bästa tänkbara?

Betyg 10.

Kommentar:

Ingen kommentar.

12. Uppföljning och rapportering kring klienten från verksamhetens sida (regelbundna möten, muntlig information, skriftliga rapporter etc.), vilket betyg mellan 1 och 10 skulle du då sätta, där 1 = mycket dåligt och 10 = bästa tänkbara?

Betyg 10.

Kommentar:

Ingen kommentar.

13. Verksamhetens planering och genomförande av utslussning av klienten, vilket betyg mellan 1 och 10 skulle du då sätta, där 1 = mycket dåligt och 10 = bästa tänkbara?

Betyg

Kommentar:

Jag kan inte svara på frågan eftersom flickan bor kvar men det har börjat bra i iallafall.

14. Denna placering ifråga om hur väl den passade/matchade klienten, vilket betyg mellan 1 och 10 skulle du då sätta, där 1 = mycket dåligt och 10 = bästa tänkbara?

Betyg 10.

Kommentar:

Ingen kommentar.

15. Skulle du i ett liknande ärende rekommendera en placering inom samma verksamhet?

Svar: Ja.

Kommentar:

Ingen kommentar.

16. Vilka anser du är verksamhetens starkaste sidor?

Kommentar:

Ni är duktiga på att fånga upp ungdomarnas intresse till samarbete och att ni har mycket aktiviteter.

17. Vilka anser du är verksamhetens svagaste sidor?

Kommentar:

Att ni hade sommarvikarier som kanske inte alltid hade samma tänk, det kunde bli olika bud där.

18. Är det någon typ av tjänst eller kompetens som du saknar hos den här verksamheten i samband med placeringar?

Kommentar:

Nej.

19. Med utgångspunkt från dina erfarenheter, vilket betyg mellan 1 och 10 skulle du då ge verksamheten som en helhetsbedömning, där 1 = mycket dåligt och 10 = bästa tänkbara?

Betyg 9.

Kommentar:

Ingen kommentar.

Övriga kommentarer och synpunkter.

Kommentar:

Ingen kommentar.

Frågeställningar avseende verksamheten Stubben.

Intervjuad kommun/verksamhet: Göteborgs Stad.

Intervju datum: 2012-08-30.

Kommentar om intervjun:

Ingen kommentar.

1. Är aktuell placering pågående i verksamheten just nu?

Svar: Nej.

Kommentar:

Placeringen avslutades 2012-08-29.

2. Vilken typ av placering gäller det (familj, vuxen, barn, par, föräldrar och barn, akutplacering, behandling, utredning, vård etc.)?

Kommentar:

Det var en SoL-placering.

3a. Den information som ni fick om verksamheten, innan ert beslut om placering, vilket betyg mellan 1 och 10 skulle du då sätta, där 1 = mycket dåligt och 10 = bästa tänkbara?

Betyg:

Kommentar:

Jag var inte med och placerade så jag kan inte svara på det.

3b. Hur fick du kännedom om verksamheten (placeringservice, kollega, broschyr, utskick etc.)?

Kommentar:

Genom min chef.

4. Mottagande och introduktion av er klient, vilket betyg mellan 1 och 10 skulle du då sätta, där 1 = mycket dåligt och 10 = bästa tänkbara?

Betyg:

Kommentar:

Jag var inte med och placerade så jag vet inte.

5. Verksamhetens arbete kring klientens behandlingsplan (upprättande, redovisningar, arbete enligt denna plan etc.), vilket betyg mellan 1 och 10 skulle du då sätta, där 1 = mycket dåligt och 10 = bästa tänkbara?

Betyg 8.

Kommentar:

Ingen kommentar.

6. Verksamhetens omvårdnadsinsatser gentemot klienten, vilket betyg mellan 1 och 10 skulle du då sätta, där 1 = mycket dåligt och 10 = bästa tänkbara?

Betyg 8.

Kommentar:

Ingen kommentar.

7. Verksamhetens arbete med att motivera klienten till samverkan enligt den individuellt upprättade behandlingsplanen, vilket betyg mellan 1 och 10 skulle du då sätta, där 1 = mycket dåligt och 10 = bästa tänkbara?

Betyg 9.

Kommentar:

Ingen kommentar.

8. Verksamhetens sociala kontroll av klienten (kontroll av destruktivt beteende, kriminalitet, missbruk och begränsning av rörelsefrihet), vilket betyg mellan 1 och 10 skulle du då sätta, där 1 = mycket dåligt och 10 = bästa tänkbara?

Betyg 9.

Kommentar:

Ingen kommentar.

9. Möjligheten till arbete eller studier för klienten, vilket betyg mellan 1 och 10 skulle du då sätta, där 1 = mycket dåligt och 10 = bästa tänkbara?

Betyg 10.

Kommentar:

Det var sommarlov en del av placeringen men bra att skolan var i samma byggnad.

10. Möjligheten till fritidsaktiviteter för klienten, vilket betyg mellan 1 och 10 skulle du då sätta, där 1 = mycket dåligt och 10 = bästa tänkbara?

Betyg 10.

Kommentar:

Ingen kommentar.

11. Verksamhetens arbete med klientens föräldrar/anhöriga (anhörigboende, umgängesmöjligheter och övrig kontakt), vilket betyg mellan 1 och 10 skulle du då sätta, där 1 = mycket dåligt och 10 = bästa tänkbara?

Betyg 7.

Kommentar:

Ingen kommentar.

12. Uppföljning och rapportering kring klienten från verksamhetens sida (regelbundna möten, muntlig information, skriftliga rapporter etc.), vilket betyg mellan 1 och 10 skulle du då sätta, där 1 = mycket dåligt och 10 = bästa tänkbara?

Betyg 8.

Kommentar:

Ingen kommentar.

13. Verksamhetens planering och genomförande av utslussning av klienten, vilket betyg mellan 1 och 10 skulle du då sätta, där 1 = mycket dåligt och 10 = bästa tänkbara?

Betyg 8.

Kommentar:

Ingen kommentar.

14. Denna placering ifråga om hur väl den passade/matchade klienten, vilket betyg mellan 1 och 10 skulle du då sätta, där 1 = mycket dåligt och 10 = bästa tänkbara?

Betyg 9.

Kommentar:

Ingen kommentar.

15. Skulle du i ett liknande ärende rekommendera en placering inom samma verksamhet?

Svar: Ja.

Kommentar:

Ingen kommentar.

16. Vilka anser du är verksamhetens starkaste sidor?

Kommentar:

Ni är mycket familjära.

17. Vilka anser du är verksamhetens svagaste sidor?

Kommentar:

Stubben ligger långt ifrån Göteborg.

18. Är det någon typ av tjänst eller kompetens som du saknar hos den här verksamheten i samband med placeringar?

Kommentar:

Nej.

19. Med utgångspunkt från dina erfarenheter, vilket betyg mellan 1 och 10 skulle du då ge verksamheten som en helhetsbedömning, där 1 = mycket dåligt och 10 = bästa tänkbara?

Betyg 8.

Kommentar:

Ingen kommentar.

Övriga kommentarer och synpunkter.

Kommentar:

Ingen kommentar.

Frågeställningar avseende verksamheten Stubben.

Intervjuad kommun/verksamhet: Göteborgs Stad.

Intervju datum: 2012-08-31.

Kommentar om intervjun:

Ingen kommentar.

1. Är aktuell placering pågående i verksamheten just nu?

Svar: Nej.

Kommentar:

Placeringen avslutades 2012-08-17.

2. Vilken typ av placering gäller det (familj, vuxen, barn, par, föräldrar och barn, akutplacering, behandling, utredning, vård etc.)?

Kommentar:

Det var en LVU-placering.

3a. Den information som ni fick om verksamheten, innan ert beslut om placering, vilket betyg mellan 1 och 10 skulle du då sätta, där 1 = mycket dåligt och 10 = bästa tänkbara?

Betyg: 8

Kommentar:

Ingen kommentar.

3b. Hur fick du kännedom om verksamheten (placeringservice, kollega, broschyr, utskick etc.)?

Kommentar:

Via en kollega.

4. Mottagande och introduktion av er klient, vilket betyg mellan 1 och 10 skulle du då sätta, där 1 = mycket dåligt och 10 = bästa tänkbara?

Betyg: 8

Kommentar:

Ingen kommentar.

5. Verksamhetens arbete kring klientens behandlingsplan (upprättande, redovisningar, arbete enligt denna plan etc.), vilket betyg mellan 1 och 10 skulle du då sätta, där 1 = mycket dåligt och 10 = bästa tänkbara?

Betyg 8.

Kommentar:

Jag är väldigt nöjd med uppföljningen av genomförandeplanen.

6. Verksamhetens omvårdnadsinsatser gentemot klienten, vilket betyg mellan 1 och 10 skulle du då sätta, där 1 = mycket dåligt och 10 = bästa tänkbara?

Betyg 9.

Kommentar:

Ingen kommentar.

7. Verksamhetens arbete med att motivera klienten till samverkan enligt den individuellt upprättade behandlingsplanen, vilket betyg mellan 1 och 10 skulle du då sätta, där 1 = mycket dåligt och 10 = bästa tänkbara?

Betyg 7.

Kommentar:

Ibland valde flickan att inte delta på möten.

8. Verksamhetens sociala kontroll av klienten (kontroll av destruktivt beteende, kriminalitet, missbruk och begränsning av rörelsefrihet), vilket betyg mellan 1 och 10 skulle du då sätta, där 1 = mycket dåligt och 10 = bästa tänkbara?

Betyg 8.

Kommentar:

Ingen kommentar.

9. Möjligheten till arbete eller studier för klienten, vilket betyg mellan 1 och 10 skulle du då sätta, där 1 = mycket dåligt och 10 = bästa tänkbara?

Betyg 8.

Kommentar:

Det var sommarlov en del av tiden, men mycket bra att skolan var på samma ställe.

10. Möjligheten till fritidsaktiviteter för klienten, vilket betyg mellan 1 och 10 skulle du då sätta, där 1 = mycket dåligt och 10 = bästa tänkbara?

Betyg 8.

Kommentar:

Ingen kommentar.

11. Verksamhetens arbete med klientens föräldrar/anhöriga (anhörigboende, umgängesmöjligheter och övrig kontakt), vilket betyg mellan 1 och 10 skulle du då sätta, där 1 = mycket dåligt och 10 = bästa tänkbara?

Betyg 8.

Kommentar:

Ingen kommentar.

12. Uppföljning och rapportering kring klienten från verksamhetens sida (regelbundna möten, muntlig information, skriftliga rapporter etc.), vilket betyg mellan 1 och 10 skulle du då sätta, där 1 = mycket dåligt och 10 = bästa tänkbara?

Betyg 9.

Kommentar:

Ingen kommentar.

13. Verksamhetens planering och genomförande av utslussning av klienten, vilket betyg mellan 1 och 10 skulle du då sätta, där 1 = mycket dåligt och 10 = bästa tänkbara?

Betyg 7.

Kommentar:

Ingen kommentar.

14. Denna placering ifråga om hur väl den passade/matchade klienten, vilket betyg mellan 1 och 10 skulle du då sätta, där 1 = mycket dåligt och 10 = bästa tänkbara?

Betyg 7.

Kommentar:

Ingen kommentar.

15. Skulle du i ett liknande ärende rekommendera en placering inom samma verksamhet?

Svar: Ja.

Kommentar:

Ingen kommentar.

16. Vilka anser du är verksamhetens starkaste sidor?

Kommentar:

Framför allt ett bra samarbete, ni är smidiga att ha att göra med. Mycket positiva aktiviteter, mycket roliga saker för flickorna att göra.

17. Vilka anser du är verksamhetens svagaste sidor?

Kommentar:

Det är synd att det inte finns någon kontaktperson och jag tycker att 250 kronor i veckan är för mycket som veckopeng.

18. Är det någon typ av tjänst eller kompetens som du saknar hos den här verksamheten i samband med placeringar?

Kommentar:

Nej.

19. Med utgångspunkt från dina erfarenheter, vilket betyg mellan 1 och 10 skulle du då ge verksamheten som en helhetsbedömning, där 1 = mycket dåligt och 10 = bästa tänkbara?

Betyg 8.

Kommentar:

Ingen kommentar.

Övriga kommentarer och synpunkter.

Kommentar:

Ingen kommentar.

Frågeställningar avseende verksamheten Stubben.

Intervjuad kommun/verksamhet: Göteborgs Stad.

Intervju datum: 2012-02-10.

Kommentar om intervjun:

Jag sätter aldrig full pott på sådana här undersökningar, bara så att du vet.

1. Är aktuell placering pågående i verksamheten just nu?

Svar: Nej.

Kommentar:

Placeringen avslutades 2012-01-03.

2. Vilken typ av placering gäller det (familj, vuxen, barn, par, föräldrar och barn, akutplacering, behandling, utredning, vård etc.)?

Kommentar:

Det var en LVU-placering.

3a. Den information som ni fick om verksamheten, innan ert beslut om placering, vilket betyg mellan 1 och 10 skulle du då sätta, där 1 = mycket dåligt och 10 = bästa tänkbara?

Betyg:

Kommentar:

Jag var inte med och placerade så jag vet inte.

3b. Hur fick du kännedom om verksamheten (placeringservice, kollega, broschyr, utskick etc.)?

Kommentar:

Genom en kollega.

4. Mottagande och introduktion av er klient, vilket betyg mellan 1 och 10 skulle du då sätta, där 1 = mycket dåligt och 10 = bästa tänkbara?

Betyg:

Kommentar:

Jag var inte med och placerade så jag har ingen aning.

5. Verksamhetens arbete kring klientens behandlingsplan (upprättande, redovisningar, arbete enligt denna plan etc.), vilket betyg mellan 1 och 10 skulle du då sätta, där 1 = mycket dåligt och 10 = bästa tänkbara?

Betyg 8.

Kommentar:

Ingen kommentar.

6. Verksamhetens omvårdnadsinsatser gentemot klienten, vilket betyg mellan 1 och 10 skulle du då sätta, där 1 = mycket dåligt och 10 = bästa tänkbara?

Betyg 8.

Kommentar:

Ingen kommentar.

7. Verksamhetens arbete med att motivera klienten till samverkan enligt den individuellt upprättade behandlingsplanen, vilket betyg mellan 1 och 10 skulle du då sätta, där 1 = mycket dåligt och 10 = bästa tänkbara?

Betyg 8.

Kommentar:

Ingen kommentar.

8. Verksamhetens sociala kontroll av klienten (kontroll av destruktivt beteende, kriminalitet, missbruk och begränsning av rörelsefrihet), vilket betyg mellan 1 och 10 skulle du då sätta, där 1 = mycket dåligt och 10 = bästa tänkbara?

Betyg 7.

Kommentar:

Ingen kommentar.

9. Möjligheten till arbete eller studier för klienten, vilket betyg mellan 1 och 10 skulle du då sätta, där 1 = mycket dåligt och 10 = bästa tänkbara?

Betyg 8.

Kommentar:

Ingen kommentar.

10. Möjligheten till fritidsaktiviteter för klienten, vilket betyg mellan 1 och 10 skulle du då sätta, där 1 = mycket dåligt och 10 = bästa tänkbara?

Betyg 7.

Kommentar:

Ingen kommentar.

11. Verksamhetens arbete med klientens föräldrar/anhöriga (anhörigboende, umgängesmöjligheter och övrig kontakt), vilket betyg mellan 1 och 10 skulle du då sätta, där 1 = mycket dåligt och 10 = bästa tänkbara?

Betyg 7.

Kommentar:

Ingen kommentar.

12. Uppföljning och rapportering kring klienten från verksamhetens sida (regelbundna möten, muntlig information, skriftliga rapporter etc.), vilket betyg mellan 1 och 10 skulle du då sätta, där 1 = mycket dåligt och 10 = bästa tänkbara?

Betyg 8.

Kommentar:

Ingen kommentar.

13. Verksamhetens planering och genomförande av utslussning av klienten, vilket betyg mellan 1 och 10 skulle du då sätta, där 1 = mycket dåligt och 10 = bästa tänkbara?

Betyg 8.

Kommentar:

Ingen kommentar.

14. Denna placering ifråga om hur väl den passade/matchade klienten, vilket betyg mellan 1 och 10 skulle du då sätta, där 1 = mycket dåligt och 10 = bästa tänkbara?

Betyg 8.

Kommentar:

Ingen kommentar.

15. Skulle du i ett liknande ärende rekommendera en placering inom samma verksamhet?

Svar: Ja.

Kommentar:

Ingen kommentar.

16. Vilka anser du är verksamhetens starkaste sidor?

Kommentar:

Ni är mycket relationsskapande.

17. Vilka anser du är verksamhetens svagaste sidor?

Kommentar:

Oj, en svår fråga, jag kan inte komma på något.

18. Är det någon typ av tjänst eller kompetens som du saknar hos den här verksamheten i samband med placeringar?

Kommentar:

Nej.

19. Med utgångspunkt från dina erfarenheter, vilket betyg mellan 1 och 10 skulle du då ge verksamheten som en helhetsbedömning, där 1 = mycket dåligt och 10 = bästa tänkbara?

Betyg 8.

Kommentar:

Ingen kommentar.

Övriga kommentarer och synpunkter.

Kommentar:

Ingen kommentar.

Frågeställningar avseende verksamheten Stubben.

Intervjuad kommun/verksamhet: Karlstads kommun.

Intervju datum: 2012-03-06

Kommentar om intervjun:

1. Är aktuell placering pågående i verksamheten just nu?

Svar: Nej.

Kommentar:

Placeringen avslutades 2012-02-13.

2. Vilken typ av placering gäller det (familj, vuxen, barn, par, föräldrar och barn, akutplacering, behandling, utredning, vård etc.)?

Kommentar:

Det var en SoL-placering.

3a. Den information som ni fick om verksamheten, innan ert beslut om placering, vilket betyg mellan 1 och 10 skulle du då sätta, där 1 = mycket dåligt och 10 = bästa tänkbara?

Betyg: 8.

Kommentar:

Jag visste om Stubben innan så vi hade bra information.

3b. Hur fick du kännedom om verksamheten (placeringservice, kollega, broschyr, utskick etc.)?

Kommentar:

Via tidigare placeringar, egen kännedom.

4. Mottagande och introduktion av er klient, vilket betyg mellan 1 och 10 skulle du då sätta, där 1 = mycket dåligt och 10 = bästa tänkbara?

Betyg 9.

Kommentar:

5. Verksamhetens arbete kring klientens behandlingsplan (upprättande, redovisningar, arbete enligt denna plan etc.), vilket betyg mellan 1 och 10 skulle du då sätta, där 1 = mycket dåligt och 10 = bästa tänkbara?

Betyg 8.

Kommentar:

Bra, trots att denna flicka inte direkt tillhörde Stubbens målgrupp.

6. Verksamhetens omvårdnadsinsatser gentemot klienten, vilket betyg mellan 1 och 10 skulle du då sätta, där 1 = mycket dåligt och 10 = bästa tänkbara?

Betyg 8.

Kommentar:

Ingen kommentar.

7. Verksamhetens arbete med att motivera klienten till samverkan enligt den individuellt upprättade behandlingsplanen, vilket betyg mellan 1 och 10 skulle du då sätta, där 1 = mycket dåligt och 10 = bästa tänkbara?

Betyg 8.

Kommentar:

Ingen kommentar.

8. Verksamhetens sociala kontroll av klienten (kontroll av destruktivt beteende, kriminalitet, missbruk och begränsning av rörelsefrihet), vilket betyg mellan 1 och 10 skulle du då sätta, där 1 = mycket dåligt och 10 = bästa tänkbara?

Betyg 8.

Kommentar:

Ingen kommentar.

9. Möjligheten till arbete eller studier för klienten, vilket betyg mellan 1 och 10 skulle du då sätta, där 1 = mycket dåligt och 10 = bästa tänkbara?

Betyg 6.

Kommentar:

Hon skulle egentligen behöva gå på en särskola, mer en mot en undervisning.

10. Möjligheten till fritidsaktiviteter för klienten, vilket betyg mellan 1 och 10 skulle du då sätta, där 1 = mycket dåligt och 10 = bästa tänkbara?

Betyg 8.

Kommentar:

Ingen kommentar.

11. Verksamhetens arbete med klientens föräldrar/anhöriga (anhörigboende, umgängesmöjligheter och övrig kontakt), vilket betyg mellan 1 och 10 skulle du då sätta, där 1 = mycket dåligt och 10 = bästa tänkbara?

Betyg 6.

Kommentar:

Ingen kommentar.

12. Uppföljning och rapportering kring klienten från verksamhetens sida (regelbundna möten, muntlig information, skriftliga rapporter etc.), vilket betyg mellan 1 och 10 skulle du då sätta, där 1 = mycket dåligt och 10 = bästa tänkbara?

Betyg 10.

Kommentar:

Ingen kommentar.

13. Verksamhetens planering och genomförande av utslussning av klienten, vilket betyg mellan 1 och 10 skulle du då sätta, där 1 = mycket dåligt och 10 = bästa tänkbara?

Betyg 10.

Kommentar:

Ingen kommentar.

14. Denna placering ifråga om hur väl den passade/matchade klienten, vilket betyg mellan 1 och 10 skulle du då sätta, där 1 = mycket dåligt och 10 = bästa tänkbara?

Betyg 6.

Kommentar:

Ingen kommentar.

15. Skulle du i ett liknande ärende rekommendera en placering inom samma verksamhet?

Svar: Ja.

Kommentar:

För denna flicka var Stubben en tillfällig plats vilket var en bra lösning, men denna flicka behövde egentligen något annat.

16. Vilka anser du är verksamhetens starkaste sidor?

Kommentar:

Ni är omhändertagande.

17. Vilka anser du är verksamhetens svagaste sidor?

Kommentar:

Det var inte anpassat efter flickan.

18. Är det någon typ av tjänst eller kompetens som du saknar hos den här verksamheten i samband med placeringar?

Kommentar:

Utifrån flickans funktionshinder, återigen, ni hade ju inte kunnat anställa särskolepersonal bara för henne.

19. Med utgångspunkt från dina erfarenheter, vilket betyg mellan 1 och 10 skulle du då ge verksamheten som en helhetsbedömning, där 1 = mycket dåligt och 10 = bästa tänkbara?

Betyg 7.

Kommentar:

Denna flicka behövde ju ett annat boende, men det var en bra tillfällig lösning.

Övriga kommentarer och synpunkter.

Kommentar:

Ingen kommentar.

Frågeställningar avseende verksamheten Stubben.

Intervjuad kommun/verksamhet: Karlstads kommun.

Intervju datum: 2012-04-20

Kommentar om intervjun:

Ingen kommentar.

1. Är aktuell placering pågående i verksamheten just nu?

Svar: Nej.

Kommentar:

Placeringen avslutades 2012-04-03

2. Vilken typ av placering gäller det (familj, vuxen, barn, par, föräldrar och barn, akutplacering, behandling, utredning, vård etc.)?

Kommentar:

Det var en SoL-placering.

3a. Den information som ni fick om verksamheten, innan ert beslut om placering, vilket betyg mellan 1 och 10 skulle du då sätta, där 1 = mycket dåligt och 10 = bästa tänkbara?

Betyg:

Kommentar:

Det var inte jag som placerade så jag vet inte.

3b. Hur fick du kännedom om verksamheten (placeringservice, kollega, broschyr, utskick etc.)?

Kommentar:

Vi har ramavtal med er.

4. Mottagande och introduktion av er klient, vilket betyg mellan 1 och 10 skulle du då sätta, där 1 = mycket dåligt och 10 = bästa tänkbara?

Betyg 10.

Kommentar:

Ingen kommentar.

5. Verksamhetens arbete kring klientens behandlingsplan (upprättande, redovisningar, arbete enligt denna plan etc.), vilket betyg mellan 1 och 10 skulle du då sätta, där 1 = mycket dåligt och 10 = bästa tänkbara?

Betyg 10.

Kommentar:

Ingen kommentar.

6. Verksamhetens omvårdnadsinsatser gentemot klienten, vilket betyg mellan 1 och 10 skulle du då sätta, där 1 = mycket dåligt och 10 = bästa tänkbara?

Betyg 10.

Kommentar:

Jag tycker det har varit jättebra.

7. Verksamhetens arbete med att motivera klienten till samverkan enligt den individuellt upprättade behandlingsplanen, vilket betyg mellan 1 och 10 skulle du då sätta, där 1 = mycket dåligt och 10 = bästa tänkbara?

Betyg 10.

Kommentar:

Ingen kommentar.

8. Verksamhetens sociala kontroll av klienten (kontroll av destruktivt beteende, kriminalitet, missbruk och begränsning av rörelsefrihet), vilket betyg mellan 1 och 10 skulle du då sätta, där 1 = mycket dåligt och 10 = bästa tänkbara?

Betyg 10.

Kommentar:

Ingen kommentar.

9. Möjligheten till arbete eller studier för klienten, vilket betyg mellan 1 och 10 skulle du då sätta, där 1 = mycket dåligt och 10 = bästa tänkbara?

Betyg 10.

Kommentar:

Ingen kommentar.

10. Möjligheten till fritidsaktiviteter för klienten, vilket betyg mellan 1 och 10 skulle du då sätta, där 1 = mycket dåligt och 10 = bästa tänkbara?

Betyg 10.

Kommentar:

Ingen kommentar.

11. Verksamhetens arbete med klientens föräldrar/anhöriga (anhörigboende, umgängesmöjligheter och övrig kontakt), vilket betyg mellan 1 och 10 skulle du då sätta, där 1 = mycket dåligt och 10 = bästa tänkbara?

Betyg 10.

Kommentar:

Ingen kommentar.

12. Uppföljning och rapportering kring klienten från verksamhetens sida (regelbundna möten, muntlig information, skriftliga rapporter etc.), vilket betyg mellan 1 och 10 skulle du då sätta, där 1 = mycket dåligt och 10 = bästa tänkbara?

Betyg 10.

Kommentar:

Ingen kommentar.

13. Verksamhetens planering och genomförande av utslussning av klienten, vilket betyg mellan 1 och 10 skulle du då sätta, där 1 = mycket dåligt och 10 = bästa tänkbara?

Betyg 10.

Kommentar:

Ingen kommentar.

14. Denna placering ifråga om hur väl den passade/matchade klienten, vilket betyg mellan 1 och 10 skulle du då sätta, där 1 = mycket dåligt och 10 = bästa tänkbara?

Betyg 10.

Kommentar:

Det kanske drog ut lite på tiden innan hon flyttade men det var ju inte ert fel.

15. Skulle du i ett liknande ärende rekommendera en placering inom samma verksamhet?

Svar: Ja

Kommentar:

Absolut.

16. Vilka anser du är verksamhetens starkaste sidor?

Kommentar:

Det är få ungdomar där och ni är även inriktade på autismspektra. Ni har en tydlig struktur och ett gott samarbete.

17. Vilka anser du är verksamhetens svagaste sidor?

Kommentar:

Ja, jag vet inte, jag tycker allt har varit positivt.

18. Är det någon typ av tjänst eller kompetens som du saknar hos den här verksamheten i samband med placeringar?

Kommentar:

Nej, det tror jag inte.

19. Med utgångspunkt från dina erfarenheter, vilket betyg mellan 1 och 10 skulle du då ge verksamheten som en helhetsbedömning, där 1 = mycket dåligt och 10 = bästa tänkbara?

Betyg 10.

Kommentar:

Ingen kommentar.

Övriga kommentarer och synpunkter.

Kommentar:

Ett så himla bra samarbete, ni är lyhörda och aktivt engagerade. Bra att ni snabbt återkopplar till socialtjänsten. Jag har känt mig trygg i placeringen.

Frågeställningar avseende verksamheten Stubben.

Intervjuad kommun/verksamhet: Karlstads kommun.

Intervju datum: 2012-09-13.

Kommentar om intervjun:

Ingen kommentar.

1. Är aktuell placering pågående i verksamheten just nu?

Svar: Ja.

Kommentar:

Jag ska byta tjänst men kommer att finnas med vid sidan av.

2. Vilken typ av placering gäller det (familj, vuxen, barn, par, föräldrar och barn, akutplacering, behandling, utredning, vård etc.)?

Kommentar:

Det är en LVU-placering.

3a. Den information som ni fick om verksamheten, innan ert beslut om placering, vilket betyg mellan 1 och 10 skulle du då sätta, där 1 = mycket dåligt och 10 = bästa tänkbara?

Betyg: 8.

Kommentar:

Jag hade tidigare erfarenhet om er.

3b. Hur fick du kännedom om verksamheten (placeringservice, kollega, broschyr, utskick etc.)?

Kommentar:

Jag hade egen kännedom om er.

4. Mottagande och introduktion av er klient, vilket betyg mellan 1 och 10 skulle du då sätta, där 1 = mycket dåligt och 10 = bästa tänkbara?

Betyg: 10.

Kommentar:

Ingen kommentar.

5. Verksamhetens arbete kring klientens behandlingsplan (upprättande, redovisningar, arbete enligt denna plan etc.), vilket betyg mellan 1 och 10 skulle du då sätta, där 1 = mycket dåligt och 10 = bästa tänkbara?

Betyg 8.

Kommentar:

Det som jag saknade var ett arbete med flickans beroendeproblematik.

6. Verksamhetens omvårdnadsinsatser gentemot klienten, vilket betyg mellan 1 och 10 skulle du då sätta, där 1 = mycket dåligt och 10 = bästa tänkbara?

Betyg 8.

Kommentar:

Vid ett tillfälle uttryckte flickan rädsla för att en personal varit högljudd.

7. Verksamhetens arbete med att motivera klienten till samverkan enligt den individuellt upprättade behandlingsplanen, vilket betyg mellan 1 och 10 skulle du då sätta, där 1 = mycket dåligt och 10 = bästa tänkbara?

Betyg 10.

Kommentar:

Ingen kommentar.

8. Verksamhetens sociala kontroll av klienten (kontroll av destruktivt beteende, kriminalitet, missbruk och begränsning av rörelsefrihet), vilket betyg mellan 1 och 10 skulle du då sätta, där 1 = mycket dåligt och 10 = bästa tänkbara?

Betyg 9.

Kommentar:

Hon har bara rymt en gång.

9. Möjligheten till arbete eller studier för klienten, vilket betyg mellan 1 och 10 skulle du då sätta, där 1 = mycket dåligt och 10 = bästa tänkbara?

Betyg 10.

Kommentar:

10. Möjligheten till fritidsaktiviteter för klienten, vilket betyg mellan 1 och 10 skulle du då sätta, där 1 = mycket dåligt och 10 = bästa tänkbara?

Betyg 10.

Kommentar:

Ingen kommentar.

11. Verksamhetens arbete med klientens föräldrar/anhöriga (anhörigboende, umgängesmöjligheter och övrig kontakt), vilket betyg mellan 1 och 10 skulle du då sätta, där 1 = mycket dåligt och 10 = bästa tänkbara?

Betyg 9.

Kommentar:

Ingen kommentar.

12. Uppföljning och rapportering kring klienten från verksamhetens sida (regelbundna möten, muntlig information, skriftliga rapporter etc.), vilket betyg mellan 1 och 10 skulle du då sätta, där 1 = mycket dåligt och 10 = bästa tänkbara?

Betyg 10.

Kommentar:

Ingen kommentar.

13. Verksamhetens planering och genomförande av utslussning av klienten, vilket betyg mellan 1 och 10 skulle du då sätta, där 1 = mycket dåligt och 10 = bästa tänkbara?

Betyg.

Kommentar:

Flickan har inte flyttat ännu så jag kan inte svara på det.

14. Denna placering ifråga om hur väl den passade/matchade klienten, vilket betyg mellan 1 och 10 skulle du då sätta, där 1 = mycket dåligt och 10 = bästa tänkbara?

Betyg 7.

Kommentar:

Flickan hade behövt beroende och traumabehandling.

15. Skulle du i ett liknande ärende rekommendera en placering inom samma verksamhet?

Svar: Ja.

Kommentar:

Ingen kommentar.

16. Vilka anser du är verksamhetens starkaste sidor?

Kommentar:

De motiverade flickan till att vilja ta emot hjälp och hjälpte henne att reflektera. De hade mycket aktiviteter och en god omvårdnad.

17. Vilka anser du är verksamhetens svagaste sidor?

Kommentar:

Det som saknades var beroende och traumabehandling.

18. Är det någon typ av tjänst eller kompetens som du saknar hos den här verksamheten i samband med placeringar?

Kommentar:

Det som jag svarade på fråga 17.

19. Med utgångspunkt från dina erfarenheter, vilket betyg mellan 1 och 10 skulle du då ge verksamheten som en helhetsbedömning, där 1 = mycket dåligt och 10 = bästa tänkbara?

Betyg 8.

Kommentar:

Ingen kommentar.

Övriga kommentarer och synpunkter.

Kommentar:

Ingen kommentar.

Frågeställningar avseende verksamheten Stubben.

Intervjuad kommun/verksamhet: Uddevalla kommun.

Intervju datum: 2012-09-04.

Kommentar om intervjun:

Ingen kommentar.

1. Är aktuell placering pågående i verksamheten just nu?

Svar: Nej.

Kommentar:

Placeringen avslutades 2012-08-17.

2. Vilken typ av placering gäller det (familj, vuxen, barn, par, föräldrar och barn, akutplacering, behandling, utredning, vård etc.)?

Kommentar:

Det var en SoL-placering.

3a. Den information som ni fick om verksamheten, innan ert beslut om placering, vilket betyg mellan 1 och 10 skulle du då sätta, där 1 = mycket dåligt och 10 = bästa tänkbara?

Betyg: 8.

Kommentar:

Ingen kommentar.

3b. Hur fick du kännedom om verksamheten (placeringservice, kollega, broschyr, utskick etc.)?

Kommentar:

Jag fick information av en kollega som tidigare placerat en flicka där.

4. Mottagande och introduktion av er klient, vilket betyg mellan 1 och 10 skulle du då sätta, där 1 = mycket dåligt och 10 = bästa tänkbara?

Betyg: 10.

Kommentar:

Ingen kommentar.

5. Verksamhetens arbete kring klientens behandlingsplan (upprättande, redovisningar, arbete enligt denna plan etc.), vilket betyg mellan 1 och 10 skulle du då sätta, där 1 = mycket dåligt och 10 = bästa tänkbara?

Betyg 9.

Kommentar:

Ingen kommentar.

6. Verksamhetens omvårdnadsinsatser gentemot klienten, vilket betyg mellan 1 och 10 skulle du då sätta, där 1 = mycket dåligt och 10 = bästa tänkbara?

Betyg 9.

Kommentar:

Ibland saknade jag personalens version, fick flickans version först och hade då svårt att bemöta henne rätt, mer kommunikation kanske.

7. Verksamhetens arbete med att motivera klienten till samverkan enligt den individuellt upprättade behandlingsplanen, vilket betyg mellan 1 och 10 skulle du då sätta, där 1 = mycket dåligt och 10 = bästa tänkbara?

Betyg 9.

Kommentar:

Inga problem.

8. Verksamhetens sociala kontroll av klienten (kontroll av destruktivt beteende, kriminalitet, missbruk och begränsning av rörelsefrihet), vilket betyg mellan 1 och 10 skulle du då sätta, där 1 = mycket dåligt och 10 = bästa tänkbara?

Betyg 10.

Kommentar:

Ingen kommentar.

9. Möjligheten till arbete eller studier för klienten, vilket betyg mellan 1 och 10 skulle du då sätta, där 1 = mycket dåligt och 10 = bästa tänkbara?

Betyg 5.

Kommentar:

Flickan gick i skolan en vecka, sedan var det sommarlov. Om jag utgår från flickans åsikt så var hon missnöjd med skolan.

10. Möjligheten till fritidsaktiviteter för klienten, vilket betyg mellan 1 och 10 skulle du då sätta, där 1 = mycket dåligt och 10 = bästa tänkbara?

Betyg 8.

Kommentar:

Gruppaktiviteterna var bra, men hon kom inte igång med någon individuell aktivitet.

11. Verksamhetens arbete med klientens föräldrar/anhöriga (anhörigboende, umgängesmöjligheter och övrig kontakt), vilket betyg mellan 1 och 10 skulle du då sätta, där 1 = mycket dåligt och 10 = bästa tänkbara?

Betyg 10.

Kommentar:

Hon hade möjlighet till umgänge.

12. Uppföljning och rapportering kring klienten från verksamhetens sida (regelbundna möten, muntlig information, skriftliga rapporter etc.), vilket betyg mellan 1 och 10 skulle du då sätta, där 1 = mycket dåligt och 10 = bästa tänkbara?

Betyg 9.

Kommentar:

Det kändes ibland som det hängde på en personals närvaro då det gällde att få muntlig information. Jag har aldrig saknat skriftlig information.

13. Verksamhetens planering och genomförande av utslussning av klienten, vilket betyg mellan 1 och 10 skulle du då sätta, där 1 = mycket dåligt och 10 = bästa tänkbara?

Betyg.

Kommentar:

Jag kan inte ge något betyg på denna fråga.

14. Denna placering ifråga om hur väl den passade/matchade klienten, vilket betyg mellan 1 och 10 skulle du då sätta, där 1 = mycket dåligt och 10 = bästa tänkbara?

Betyg 8,5.

Kommentar:

Jag är riktigt nöjd med alla aktiviteterna. De kunde även hålla om flickan och hålla kvar henne på plats. De kunde erbjuda mycket vuxen stöd.

15. Skulle du i ett liknande ärende rekommendera en placering inom samma verksamhet?

Svar: Ja.

Kommentar:

Jag var till en början fundersam eftersom flickan hade ett stort riskbeteende och det är ett öppet ställe, men det fungerade väldigt bra

16. Vilka anser du är verksamhetens starkaste sidor?

Kommentar:

Tydlighet och stabilitet och framförallt ork.

17. Vilka anser du är verksamhetens svagaste sidor?

Kommentar:

Det kändes ibland som att personalen hade olika inställningar och uppfattningar om behandlingen, konceptet i ledningen genomsyrades inte av all personal. Vid ett tillfälle då flickorna var i Stockholm gick det inte att nå flickan eller personal via telefon.

18. Är det någon typ av tjänst eller kompetens som du saknar hos den här verksamheten i samband med placeringar?

Kommentar:

Nej. Vid ett tillfälle tyckte jag att en personal uttryckte sig klumpigt då det handlade om flickans sexuella beteende och utmanande klädsel. Vid frågan på vad personal gör om flickan klär sig utmanande så svarade personal att man säger då till flickan att inte klä sig så.

19. Med utgångspunkt från dina erfarenheter, vilket betyg mellan 1 och 10 skulle du då ge verksamheten som en helhetsbedömning, där 1 = mycket dåligt och 10 = bästa tänkbara?

Betyg 8.

Kommentar:

Ingen kommentar.

Övriga kommentarer och synpunkter.

Kommentar:

Ingen kommentar.

Frågeställningar avseende verksamheten Stubben.

Intervjuad kommun/verksamhet: Karlstads kommun.

Intervju datum: 2012-08-30.

Kommentar om intervjun:

Ingen kommentar.

1. Är aktuell placering pågående i verksamheten just nu?

Svar: Nej.

Kommentar:

Placeringen avslutades 2012-07-18.

2. Vilken typ av placering gäller det (familj, vuxen, barn, par, föräldrar och barn, akutplacering, behandling, utredning, vård etc.)?

Kommentar:

Det var en LVU-placering.

3a. Den information som ni fick om verksamheten, innan ert beslut om placering, vilket betyg mellan 1 och 10 skulle du då sätta, där 1 = mycket dåligt och 10 = bästa tänkbara?

Betyg:

Kommentar:

Jag var inte med och placerade så jag vet inte.

3b. Hur fick du kännedom om verksamheten (placeringservice, kollega, broschyr, utskick etc.)?

Kommentar:

Jag var inte med och placerade så jag vet inte.

4. Mottagande och introduktion av er klient, vilket betyg mellan 1 och 10 skulle du då sätta, där 1 = mycket dåligt och 10 = bästa tänkbara?

Betyg:

Kommentar:

Jag var inte med och placerade så jag vet inte.

5. Verksamhetens arbete kring klientens behandlingsplan (upprättande, redovisningar, arbete enligt denna plan etc.), vilket betyg mellan 1 och 10 skulle du då sätta, där 1 = mycket dåligt och 10 = bästa tänkbara?

Betyg 10.

Kommentar:

Jättebra.

6. Verksamhetens omvårdnadsinsatser gentemot klienten, vilket betyg mellan 1 och 10 skulle du då sätta, där 1 = mycket dåligt och 10 = bästa tänkbara?

Betyg 10.

Kommentar:

Bra.

7. Verksamhetens arbete med att motivera klienten till samverkan enligt den individuellt upprättade behandlingsplanen, vilket betyg mellan 1 och 10 skulle du då sätta, där 1 = mycket dåligt och 10 = bästa tänkbara?

Betyg 10.

Kommentar:

Ingen kommentar.

8. Verksamhetens sociala kontroll av klienten (kontroll av destruktivt beteende, kriminalitet, missbruk och begränsning av rörelsefrihet), vilket betyg mellan 1 och 10 skulle du då sätta, där 1 = mycket dåligt och 10 = bästa tänkbara?

Betyg 10.

Kommentar:

Bra.

9. Möjligheten till arbete eller studier för klienten, vilket betyg mellan 1 och 10 skulle du då sätta, där 1 = mycket dåligt och 10 = bästa tänkbara?

Betyg 7.

Kommentar:

Möjligheter till skola har funnits men flickan var inte alltid så motiverad.

10. Möjligheten till fritidsaktiviteter för klienten, vilket betyg mellan 1 och 10 skulle du då sätta, där 1 = mycket dåligt och 10 = bästa tänkbara?

Betyg 10.

Kommentar:

Ingen kommentar.

11. Verksamhetens arbete med klientens föräldrar/anhöriga (anhörigboende, umgängesmöjligheter och övrig kontakt), vilket betyg mellan 1 och 10 skulle du då sätta, där 1 = mycket dåligt och 10 = bästa tänkbara?

Betyg 10.

Kommentar:

Ingen kommentar.

12. Uppföljning och rapportering kring klienten från verksamhetens sida (regelbundna möten, muntlig information, skriftliga rapporter etc.), vilket betyg mellan 1 och 10 skulle du då sätta, där 1 = mycket dåligt och 10 = bästa tänkbara?

Betyg 10.

Kommentar:

Ingen kommentar.

13. Verksamhetens planering och genomförande av utslussning av klienten, vilket betyg mellan 1 och 10 skulle du då sätta, där 1 = mycket dåligt och 10 = bästa tänkbara?

Betyg 10.

Kommentar:

Ni var mycket behjälpliga.

14. Denna placering ifråga om hur väl den passade/matchade klienten, vilket betyg mellan 1 och 10 skulle du då sätta, där 1 = mycket dåligt och 10 = bästa tänkbara?

Betyg 8.

Kommentar:

Ni är ju inte inriktade mot synskadade men det har blivit en bra placering.

15. Skulle du i ett liknande ärende rekommendera en placering inom samma verksamhet?

Svar: Ja.

Kommentar:

Ingen kommentar.

16. Vilka anser du är verksamhetens starkaste sidor?

Kommentar:

Inga svårigheter. Arbetet har blivit gjort och det finns ett bra samarbete. Ni har varit väldigt omhändertagna av flickan.

17. Vilka anser du är verksamhetens svagaste sidor?

Kommentar:

Ni är ju inte inriktade mot synskadade.

18. Är det någon typ av tjänst eller kompetens som du saknar hos den här verksamheten i samband med placeringar?

Kommentar:

En syn pedagog på stället.

19. Med utgångspunkt från dina erfarenheter, vilket betyg mellan 1 och 10 skulle du då ge verksamheten som en helhetsbedömning, där 1 = mycket dåligt och 10 = bästa tänkbara?

Betyg 9.

Kommentar:

Ingen kommentar.

Övriga kommentarer och synpunkter.

Kommentar:

Ingen kommentar.

Frågeställningar avseende verksamheten Stubben.

Intervjuad kommun/verksamhet: Karlstads kommun.

Intervju datum: 2012-12-03.

Kommentar om intervjun:

Ingen kommentar.

1. Är aktuell placering pågående i verksamheten just nu?

Svar: Nej.

Kommentar:

Placeringen avslutades 2012-11-14.

2. Vilken typ av placering gäller det (familj, vuxen, barn, par, föräldrar och barn, akutplacering, behandling, utredning, vård etc.)?

Kommentar:

Det var en LVU-placering.

3a. Den information som ni fick om verksamheten, innan ert beslut om placering, vilket betyg mellan 1 och 10 skulle du då sätta, där 1 = mycket dåligt och 10 = bästa tänkbara?

Betyg:

Kommentar:

Jag var inte med och placerade så jag vet inte.

3b. Hur fick du kännedom om verksamheten (placeringservice, kollega, broschyr, utskick etc.)?

Kommentar:

Jag var inte med och placerade så jag vet inte.

4. Mottagande och introduktion av er klient, vilket betyg mellan 1 och 10 skulle du då sätta, där 1 = mycket dåligt och 10 = bästa tänkbara?

Betyg:

Kommentar:

Jag var inte med och placerade så jag vet inte.

5. Verksamhetens arbete kring klientens behandlingsplan (upprättande, redovisningar, arbete enligt denna plan etc.), vilket betyg mellan 1 och 10 skulle du då sätta, där 1 = mycket dåligt och 10 = bästa tänkbara?

Betyg 10.

Kommentar:

Jättebra, perfekt, klart och tydligt.

6. Verksamhetens omvårdnadsinsatser gentemot klienten, vilket betyg mellan 1 och 10 skulle du då sätta, där 1 = mycket dåligt och 10 = bästa tänkbara?

Betyg 10.

Kommentar:

Jag har ju bara varit med en kort tid, men väldigt bra.

7. Verksamhetens arbete med att motivera klienten till samverkan enligt den individuellt upprättade behandlingsplanen, vilket betyg mellan 1 och 10 skulle du då sätta, där 1 = mycket dåligt och 10 = bästa tänkbara?

Betyg 10.

Kommentar:

Bra.

8. Verksamhetens sociala kontroll av klienten (kontroll av destruktivt beteende, kriminalitet, missbruk och begränsning av rörelsefrihet), vilket betyg mellan 1 och 10 skulle du då sätta, där 1 = mycket dåligt och 10 = bästa tänkbara?

Betyg 10.

Kommentar:

Bra utifrån vad vi kommit överens om, sedan följde ju inte flickan allt vi sa.

9. Möjligheten till arbete eller studier för klienten, vilket betyg mellan 1 och 10 skulle du då sätta, där 1 = mycket dåligt och 10 = bästa tänkbara?

Betyg 10.

Kommentar:

Möjligheter har ju funnits om flickan hade velat, så jag är nöjd, det finns inga brister.

10. Möjligheten till fritidsaktiviteter för klienten, vilket betyg mellan 1 och 10 skulle du då sätta, där 1 = mycket dåligt och 10 = bästa tänkbara?

Betyg 10.

Kommentar:

Det har vi inte pratat om, flickan hade ju inga egna eftersom vi begränsat det men jag tycker det fungerat bra.

11. Verksamhetens arbete med klientens föräldrar/anhöriga (anhörigboende, umgängesmöjligheter och övrig kontakt), vilket betyg mellan 1 och 10 skulle du då sätta, där 1 = mycket dåligt och 10 = bästa tänkbara?

Betyg 10.

Kommentar:

Ingen kommentar.

12. Uppföljning och rapportering kring klienten från verksamhetens sida (regelbundna möten, muntlig information, skriftliga rapporter etc.), vilket betyg mellan 1 och 10 skulle du då sätta, där 1 = mycket dåligt och 10 = bästa tänkbara?

Betyg 10.

Kommentar:

Ingen kommentar.

13. Verksamhetens planering och genomförande av utslussning av klienten, vilket betyg mellan 1 och 10 skulle du då sätta, där 1 = mycket dåligt och 10 = bästa tänkbara?

Betyg 10.

Kommentar:

Det blev ju ingen direkt utslussning för det gick ju så snabbt, men ni mötte upp bra så allt blev bra till slut.

14. Denna placering ifråga om hur väl den passade/matchade klienten, vilket betyg mellan 1 och 10 skulle du då sätta, där 1 = mycket dåligt och 10 = bästa tänkbara?

Betyg 7.

Kommentar:

Flickan hade behövt mer regelbundna samtal och beroende och trauma behandling.

15. Skulle du i ett liknande ärende rekommendera en placering inom samma verksamhet?

Svar: Ja.

Kommentar:

Ingen kommentar.

16. Vilka anser du är verksamhetens starkaste sidor?

Kommentar:

Jag har ju inte träffat så många i personalen men ni har varit lätta att samarbeta med och lyhörda för våra önskemål. Ni har varit tydliga med vad ni kan och inte kan.

17. Vilka anser du är verksamhetens svagaste sidor?

Kommentar:

Det är att ni endast har upp till 18 år.

18. Är det någon typ av tjänst eller kompetens som du saknar hos den här verksamheten i samband med placeringar?

Kommentar:

Vet inte.

19. Med utgångspunkt från dina erfarenheter, vilket betyg mellan 1 och 10 skulle du då ge verksamheten som en helhetsbedömning, där 1 = mycket dåligt och 10 = bästa tänkbara?

Betyg 8.

Kommentar:

Ingen kommentar.

Övriga kommentarer och synpunkter.

Kommentar:

Ingen kommentar.

Frågeställningar avseende verksamheten Stubben.

Intervjuad kommun/verksamhet: Trollhättans Stad.

Intervju datum: 2012-12-14.

Kommentar om intervjun:

Ingen kommentar.

1. Är aktuell placering pågående i verksamheten just nu?

Svar: Nej.

Kommentar:

Placeringen avslutades 2012-12-11.

2. Vilken typ av placering gäller det (familj, vuxen, barn, par, föräldrar och barn, akutplacering, behandling, utredning, vård etc.)?

Kommentar:

Det var en SoL-placering.

3a. Den information som ni fick om verksamheten, innan ert beslut om placering, vilket betyg mellan 1 och 10 skulle du då sätta, där 1 = mycket dåligt och 10 = bästa tänkbara?

Betyg: 10.

Kommentar:

Jag har haft en del placeringar innan, så jag hade bra information.

3b. Hur fick du kännedom om verksamheten (placeringservice, kollega, broschyr, utskick etc.)?

Kommentar:

Tidigare placeringar.

4. Mottagande och introduktion av er klient, vilket betyg mellan 1 och 10 skulle du då sätta, där 1 = mycket dåligt och 10 = bästa tänkbara?

Betyg:

Kommentar:

Jag var inte med och placerade så jag vet inte.

5. Verksamhetens arbete kring klientens behandlingsplan (upprättande, redovisningar, arbete enligt denna plan etc.), vilket betyg mellan 1 och 10 skulle du då sätta, där 1 = mycket dåligt och 10 = bästa tänkbara?

Betyg 10.

Kommentar:

Jättebra i formen, man kan lätt följa utvecklingen i de olika färgerna.

6. Verksamhetens omvårdnadsinsatser gentemot klienten, vilket betyg mellan 1 och 10 skulle du då sätta, där 1 = mycket dåligt och 10 = bästa tänkbara?

Betyg 10.

Kommentar:

Ni ställer upp mycket, kör och hämtar föräldrar och har mycket aktiviteter.

7. Verksamhetens arbete med att motivera klienten till samverkan enligt den individuellt upprättade behandlingsplanen, vilket betyg mellan 1 och 10 skulle du då sätta, där 1 = mycket dåligt och 10 = bästa tänkbara?

Betyg 10.

Kommentar:

Ingen kommentar.

8. Verksamhetens sociala kontroll av klienten (kontroll av destruktivt beteende, kriminalitet, missbruk och begränsning av rörelsefrihet), vilket betyg mellan 1 och 10 skulle du då sätta, där 1 = mycket dåligt och 10 = bästa tänkbara?

Betyg 10.

Kommentar:

Jag har inte känt någon oro trots med tanke på flickans problematik, ni arbetar mycket motiverande.

9. Möjligheten till arbete eller studier för klienten, vilket betyg mellan 1 och 10 skulle du då sätta, där 1 = mycket dåligt och 10 = bästa tänkbara?

Betyg 10.

Kommentar:

Jättebra.

10. Möjligheten till fritidsaktiviteter för klienten, vilket betyg mellan 1 och 10 skulle du då sätta, där 1 = mycket dåligt och 10 = bästa tänkbara?

Betyg 10.

Kommentar:

Hon har ju provat massor av saker och vågat testa nya aktiviteter.

11. Verksamhetens arbete med klientens föräldrar/anhöriga (anhörigboende, umgängesmöjligheter och övrig kontakt), vilket betyg mellan 1 och 10 skulle du då sätta, där 1 = mycket dåligt och 10 = bästa tänkbara?

Betyg 10.

Kommentar:

Detta har skötts bra.

12. Uppföljning och rapportering kring klienten från verksamhetens sida (regelbundna möten, muntlig information, skriftliga rapporter etc.), vilket betyg mellan 1 och 10 skulle du då sätta, där 1 = mycket dåligt och 10 = bästa tänkbara?

Betyg 10.

Kommentar:

Ingen kommentar.

13. Verksamhetens planering och genomförande av utslussning av klienten, vilket betyg mellan 1 och 10 skulle du då sätta, där 1 = mycket dåligt och 10 = bästa tänkbara?

Betyg 10.

Kommentar:

Ni har varit högst delaktiga, hämtat och kört fram och tillbaka.

14. Denna placering ifråga om hur väl den passade/matchade klienten, vilket betyg mellan 1 och 10 skulle du då sätta, där 1 = mycket dåligt och 10 = bästa tänkbara?

Betyg 10.

Kommentar:

Absolut, det är bra att det bara är flickor hos er.

15. Skulle du i ett liknande ärende rekommendera en placering inom samma verksamhet?

Svar: Ja.

Kommentar:

Ingen kommentar.

16. Vilka anser du är verksamhetens starkaste sidor?**Kommentar:**

Ni har ett helhetsgrepp, har omvårdnadstanke, mat, rum, fritid, skola och samtal. Man ska ha det bra, ett rikare liv helt enkelt.

17. Vilka anser du är verksamhetens svagaste sidor?**Kommentar:**

Jag har inte sett några.

18. Är det någon typ av tjänst eller kompetens som du saknar hos den här verksamheten i samband med placeringar?**Kommentar:**

Nej, det tycker jag inte. Det är bra att ni vänder er till BUP om flickan har det behovet och inte har sådana samtal på själva stället. Det blir mer normaliserat på så sätt.

19. Med utgångspunkt från dina erfarenheter, vilket betyg mellan 1 och 10 skulle du då ge verksamheten som en helhetsbedömning, där 1 = mycket dåligt och 10 = bästa tänkbara?

Betyg 10.

Kommentar:

Aldrig några bekymmer.

Övriga kommentarer och synpunkter.**Kommentar:**

Ni är bra på att greja och ordna själv och självständiga i beslut så att man slipper utspel från flickan.

Redovisning av bortfall.

Alla ansvariga placerare har svarat på frågeformuläret/enkäten, en del av de ansvariga placerarna har valt att inte svara på alla frågor. På fråga 3a och fråga 4 var det sex stycken ansvariga placerare som valde att inte svara på grund av att de inte var i tjänst då. På fråga 13 var det tre stycken placerare som valde att inte svara. Vid två av tillfällena bodde flickan fortfarande kvar. Vid det tredje tillfället valde respondenten att inte svara på grund av att flickan själv valt att flytta.