

Stubben

Rapport 2012-01-12



Innehåll

- Strategi och metod.
- Medelpoäng, aritmetisk medelvärde, totalt samt på respektive fråga.
- Antal genomförda intervjuer och bortfall.
- Genomförda intervjuer.
- Bortfall.

Strategi och metod.

Vi har intervjuat ansvariga placerare med syfte att fånga upp synpunkter, erfarenheter och bedömningar av verksamheten.

Data och information samlas in genom telefonintervjuer med ansvarig placerare.

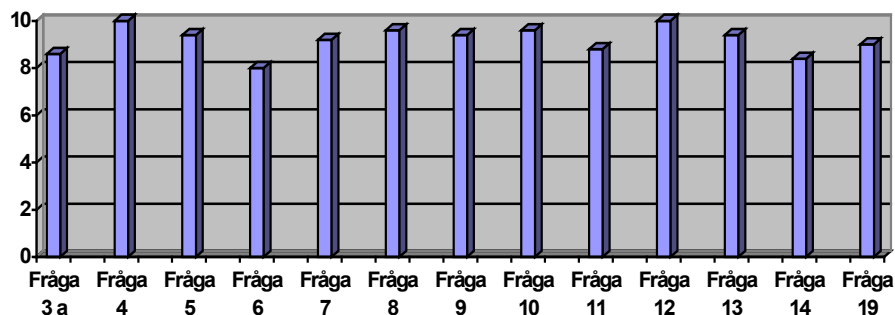
Ansvarig placerare får svara på ett förutbestämt och enhetligt frågeformulär/enkät. Frågornas formulering redovisas i nästa avsnitt.

Alla avslutade placeringar som varat längre än tre månader utgör underlaget för att genomföra intervjuerna.

Det eventuella bortfall som blir orsakas av att ansvarig placerare inte har tid, har slutat eller bytt jobb och en ny person kanske inte har blivit tillräckligt insatt i placeringen för att kunna svara på frågorna vid intervjutillfället.

Intervjuerna görs efter avslutad placering och vid årsskiftet sammanställs de till en slutlig redogörelse.

Medelpoäng, aritmetiskt medelvärde, totalt samt på respektive fråga.



Stubben har fått totalt 9,1 (av 10 möjliga) som medelpoäng, aritmetiskt medelvärde, på samtliga frågor.

Stubben har fått följande medelpoäng, aritmetiskt medelvärde, på respektive fråga (av 10 möjliga).

Fråga 3a. Information om verksamheten.	8,6
Fråga 4. Mottagande och introduktion.	10,0
Fråga 5. Verksamhetens arbete kring behandlingsplan.	9,4
Fråga 6. Verksamhetens omvårdnadsinsatser.	8,0
Fråga 7. Verksamhetens arbete med att motivera klienten.	9,2
Fråga 8. Social kontroll.	9,6
Fråga 9. Arbete och studier.	9,4
Fråga 10. Fritidsaktiviteter.	9,6
Fråga 11. Nätverksarbete.	8,8
Fråga 12. Uppföljning och rapportering kring klienten.	10,0
Fråga 13. Utslussning.	9,4
Fråga 14. Placeringens lämplighet.	8,4
Fråga 19. Helhetsbedömning.	9,0

Rapportunderlaget omfattar:

Antalet genomförda intervjuer:

5

Antalet bortfall:

1

Frågeställningar avseende verksamheten Stubben.

Intervjuad kommun/verksamhet: **Karlstad kommun**

Intervju datum: 2011-01-10

Kommentar om intervjun:

1. Är aktuell placering pågående i verksamheten just nu?

Svar: Nej.

Kommentar:

Placeringen avslutades 2011-01-06.

2. Vilken typ av placering gäller det (familj, vuxen, barn, par, föräldrar och barn, akutplacering, behandling, utredning, vård etc.)?

Kommentar:

Det var en LVU-placering.

3a. Den information som ni fick om verksamheten, innan ert beslut om placering, vilket betyg mellan 1 och 10 skulle du då sätta, där 1 = mycket dåligt och 10 = bästa tänkbara?

Betyg: 10.

Kommentar:

Fullkomligt nöjd.

3b. Hur fick du kännedom om verksamheten (placeringservice, kollega, broschyr, utskick etc.)?

Kommentar:

Genom kollegor.

4. Mottagande och introduktion av er klient, vilket betyg mellan 1 och 10 skulle du då sätta, där 1 = mycket dåligt och 10 = bästa tänkbara?

Betyg 10.

Kommentar:

Jättebra.

5. Verksamhetens arbete kring klientens behandlingsplan (upprättande, redovisningar, arbete enligt denna plan etc.), vilket betyg mellan 1 och 10 skulle du då sätta, där 1 = mycket dåligt och 10 = bästa tänkbara?

Betyg 10.

Kommentar:

Ingen kommentar.

6. Verksamhetens omvårdnadsinsatser gentemot klienten, vilket betyg mellan 1 och 10 skulle du då sätta, där 1 = mycket dåligt och 10 = bästa tänkbara?

Betyg 10.

Kommentar:

Jättebra.

7. Verksamhetens arbete med att motivera klienten till samverkan enligt den individuellt upprättade behandlingsplanen, vilket betyg mellan 1 och 10 skulle du då sätta, där 1 = mycket dåligt och 10 = bästa tänkbara?

Betyg 10.

Kommentar:

Ingen kommentar.

8. Verksamhetens sociala kontroll av klienten (kontroll av destruktivt beteende, kriminalitet, missbruk och begränsning av rörelsefrihet), vilket betyg mellan 1 och 10 skulle du då sätta, där 1 = mycket dåligt och 10 = bästa tänkbara?

Betyg 10.

Kommentar:

Bra med drogtester.

9. Möjligheten till arbete eller studier för klienten, vilket betyg mellan 1 och 10 skulle du då sätta, där 1 = mycket dåligt och 10 = bästa tänkbara?

Betyg 10.

Kommentar:

De hade ett bra samarbete med hemskolan.

10. Möjligheten till fritidsaktiviteter för klienten, vilket betyg mellan 1 och 10 skulle du då sätta, där 1 = mycket dåligt och 10 = bästa tänkbara?

Betyg 10.

Kommentar:

Ingen kommentar.

11. Verksamhetens arbete med klientens föräldrar/anhöriga (anhörigboende, umgängesmöjligheter och övrig kontakt), vilket betyg mellan 1 och 10 skulle du då sätta, där 1 = mycket dåligt och 10 = bästa tänkbara?

Betyg 10.

Kommentar:

Ingen kommentar.

12. Uppföljning och rapportering kring klienten från verksamhetens sida (regelbundna möten, muntlig information, skriftliga rapporter etc.), vilket betyg mellan 1 och 10 skulle du då sätta, där 1 = mycket dåligt och 10 = bästa tänkbara?

Betyg 10.

Kommentar:

Ingen kommentar.

13. Verksamhetens planering och genomförande av utslussning av klienten, vilket betyg mellan 1 och 10 skulle du då sätta, där 1 = mycket dåligt och 10 = bästa tänkbara?

Betyg 10.

Kommentar:

Ingen kommentar.

14. Denna placering ifråga om hur väl den passade/matchade klienten, vilket betyg mellan 1 och 10 skulle du då sätta, där 1 = mycket dåligt och 10 = bästa tänkbara?

Betyg 10.

Kommentar:

Ingen kommentar.

15. Skulle du i ett liknande ärende rekommendera en placering inom samma verksamhet?

Svar: Ja.

Kommentar:

Absolut.

16. Vilka anser du är verksamhetens starkaste sidor?

Kommentar:

Aldrig några problem, de är mycket tillmötesgående. Ett mycket bra bemötande och ett gott samarbete. De hade även ett bra samarbete med hemskolan.

17. Vilka anser du är verksamhetens svagaste sidor?

Kommentar:

Något som jag har saknat var en utbildad psykolog, någon som kunde mer gå på djupet.

18. Är det någon typ av tjänst eller kompetens som du saknar hos den här verksamheten i samband med placeringar?

Kommentar:

En utbildad psykolog.

19. Med utgångspunkt från dina erfarenheter, vilket betyg mellan 1 och 10 skulle du då ge verksamheten som en helhetsbedömning, där 1 = mycket dåligt och 10 = bästa tänkbara?

Betyg 10.

Kommentar:

Ingen kommentar.

Övriga kommentarer och synpunkter.

Kommentar:

Ingen kommentar.

Intervjuad kommun/verksamhet: **Trollhättans Stad**

Intervju datum: 2011-02-08

Kommentar om intervjun:

1. Är aktuell placering pågående i verksamheten just nu?

Svar: Nej.

Kommentar:

Den avslutades 2011-02-04.

2. Vilken typ av placering gäller det (familj, vuxen, barn, par, föräldrar och barn, akutplacering, behandling, utredning, vård etc.)?

Kommentar:

SoL.

3a. Den information som ni fick om verksamheten, innan ert beslut om placering, vilket betyg mellan 1 och 10 skulle du då sätta, där 1 = mycket dåligt och 10 = bästa tänkbara?

Betyg: 8.

Kommentar:

Ingen kommentar.

3b. Hur fick du kännedom om verksamheten (placeringservice, kollega, broschyr, utskick etc.)?

Kommentar:

Genom kollega.

4. Mottagande och introduktion av er klient, vilket betyg mellan 1 och 10 skulle du då sätta, där 1 = mycket dåligt och 10 = bästa tänkbara?

Betyg 10.

Kommentar:

Ingen kommentar.

5. Verksamhetens arbete kring klientens behandlingsplan (upprättande, redovisningar, arbete enligt denna plan etc.), vilket betyg mellan 1 och 10 skulle du då sätta, där 1 = mycket dåligt och 10 = bästa tänkbara?

Betyg 10.

Kommentar:

Ingen kommentar.

6. Verksamhetens omvårdnadsinsatser gentemot klienten, vilket betyg mellan 1 och 10 skulle du då sätta, där 1 = mycket dåligt och 10 = bästa tänkbara?

Betyg 8.

Kommentar:

Ingen kommentar.

7. Verksamhetens arbete med att motivera klienten till samverkan enligt den individuellt upprättade behandlingsplanen, vilket betyg mellan 1 och 10 skulle du då sätta, där 1 = mycket dåligt och 10 = bästa tänkbara?

Betyg 9.

Kommentar:

Ingen kommentar.

8. Verksamhetens sociala kontroll av klienten (kontroll av destruktivt beteende, kriminalitet, missbruk och begränsning av rörelsefrihet), vilket betyg mellan 1 och 10 skulle du då sätta, där 1 = mycket dåligt och 10 = bästa tänkbara?

Betyg 10.

Kommentar:

Ingen kommentar.

9. Möjligheten till arbete eller studier för klienten, vilket betyg mellan 1 och 10 skulle du då sätta, där 1 = mycket dåligt och 10 = bästa tänkbara?

Betyg 10.

Kommentar:

Ingen kommentar.

10. Möjligheten till fritidsaktiviteter för klienten, vilket betyg mellan 1 och 10 skulle du då sätta, där 1 = mycket dåligt och 10 = bästa tänkbara?

Betyg 10.

Kommentar:

Ingen kommentar.

11. Verksamhetens arbete med klientens föräldrar/anhöriga (anhörigboende, umgängesmöjligheter och övrig kontakt), vilket betyg mellan 1 och 10 skulle du då sätta, där 1 = mycket dåligt och 10 = bästa tänkbara?

Betyg 9.

Kommentar:

Ingen kommentar.

12. Uppföljning och rapportering kring klienten från verksamhetens sida (regelbundna möten, muntlig information, skriftliga rapporter etc.), vilket betyg mellan 1 och 10 skulle du då sätta, där 1 = mycket dåligt och 10 = bästa tänkbara?

Betyg 10.

Kommentar:

Ingen kommentar.

13. Verksamhetens planering och genomförande av utslussning av klienten, vilket betyg mellan 1 och 10 skulle du då sätta, där 1 = mycket dåligt och 10 = bästa tänkbara?

Betyg 9.

Kommentar:

Ingen kommentar.

14. Denna placering ifråga om hur väl den passade/matchade klienten, vilket betyg mellan 1 och 10 skulle du då sätta, där 1 = mycket dåligt och 10 = bästa tänkbara?

Betyg 7.

Kommentar:

Ingen kommentar.

15. Skulle du i ett liknande ärende rekommendera en placering inom samma verksamhet?

Svar: Ja.

Kommentar:

Ingen kommentar.

16. Vilka anser du är verksamhetens starkaste sidor?

Kommentar:

Ett bra bemötande och de har struktur. Jättebra.

17. Vilka anser du är verksamhetens svagaste sidor?

Kommentar:

Det är svårt att säga, går man utifrån den placerade flickan får man ju en bild. Jag har inte sett några svaga sidor.

18. Är det någon typ av tjänst eller kompetens som du saknar hos den här verksamheten i samband med placeringar?

Kommentar:

En psykolog kanske.

19. Med utgångspunkt från dina erfarenheter, vilket betyg mellan 1 och 10 skulle du då ge verksamheten som en helhetsbedömning, där 1 = mycket dåligt och 10 = bästa tänkbara?

Betyg 9.

Kommentar:

Ingen kommentar.

Övriga kommentarer och synpunkter.

Kommentar:

Bemötande och samarbete på topp.

Intervjuad kommun/verksamhet: **Bengtsfors kommun.**

Intervju datum: 2011-06-13

Kommentar om intervjun:**1. Är aktuell placering pågående i verksamheten just nu?**

Svar: Nej.

Kommentar:

Den avslutades 2011-06-10.

2. Vilken typ av placering gäller det (familj, vuxen, barn, par, föräldrar och barn, akutplacering, behandling, utredning, vård etc.)?**Kommentar:**

LVU.

3a. Den information som ni fick om verksamheten, innan ert beslut om placering, vilket betyg mellan 1 och 10 skulle du då sätta, där 1 = mycket dåligt och 10 = bästa tänkbara?

Betyg: 8.

Kommentar:

Väldigt bra, men denna fråga var klurig eftersom jag har arbetat där tidigare.

3b. Hur fick du kännedom om verksamheten (placeringservice, kollega, broschyr, utskick etc.)?**Kommentar:**

Jag har arbetat där tidigare.

4. Mottagande och introduktion av er klient, vilket betyg mellan 1 och 10 skulle du då sätta, där 1 = mycket dåligt och 10 = bästa tänkbara?

Betyg 10.

Kommentar:

Ingen kommentar.

5. Verksamhetens arbete kring klientens behandlingsplan (upprättande, redovisningar, arbete enligt denna plan etc.), vilket betyg mellan 1 och 10 skulle du då sätta, där 1 = mycket dåligt och 10 = bästa tänkbara?

Betyg 8.

Kommentar:

Jättebra.

6. Verksamhetens omvårdnadsinsatser gentemot klienten, vilket betyg mellan 1 och 10 skulle du då sätta, där 1 = mycket dåligt och 10 = bästa tänkbara?

Betyg 9.

Kommentar:

Ingen kommentar.

7. Verksamhetens arbete med att motivera klienten till samverkan enligt den individuellt upprättade behandlingsplanen, vilket betyg mellan 1 och 10 skulle du då sätta, där 1 = mycket dåligt och 10 = bästa tänkbara?

Betyg 10.

Kommentar:

Ingen kommentar.

8. Verksamhetens sociala kontroll av klienten (kontroll av destruktivt beteende, kriminalitet, missbruk och begränsning av rörelsefrihet), vilket betyg mellan 1 och 10 skulle du då sätta, där 1 = mycket dåligt och 10 = bästa tänkbara?

Betyg 10.

Kommentar:

Ingen kommentar.

9. Möjligheten till arbete eller studier för klienten, vilket betyg mellan 1 och 10 skulle du då sätta, där 1 = mycket dåligt och 10 = bästa tänkbara?

Betyg 10.

Kommentar:

Ingen kommentar.

10. Möjligheten till fritidsaktiviteter för klienten, vilket betyg mellan 1 och 10 skulle du då sätta, där 1 = mycket dåligt och 10 = bästa tänkbara?

Betyg 10.

Kommentar:

Ingen kommentar.

11. Verksamhetens arbete med klientens föräldrar/anhöriga (anhörigboende, umgängesmöjligheter och övrig kontakt), vilket betyg mellan 1 och 10 skulle du då sätta, där 1 = mycket dåligt och 10 = bästa tänkbara?

Betyg.

Kommentar:

Jag kan inte sätta något betyg eftersom det inte har varit aktuellt, det har inte funnits några anhöriga. Stubben har försökt att ta kontakt, men den anhöriga ville inte.

12. Uppföljning och rapportering kring klienten från verksamhetens sida (regelbundna möten, muntlig information, skriftliga rapporter etc.), vilket betyg mellan 1 och 10 skulle du då sätta, där 1 = mycket dåligt och 10 = bästa tänkbara?

Betyg 10.

Kommentar:

Ingen kommentar.

13. Verksamhetens planering och genomförande av utslussning av klienten, vilket betyg mellan 1 och 10 skulle du då sätta, där 1 = mycket dåligt och 10 = bästa tänkbara?

Betyg 8.

Kommentar:

Ingen kommentar.

14. Denna placering ifråga om hur väl den passade/matchade klienten, vilket betyg mellan 1 och 10 skulle du då sätta, där 1 = mycket dåligt och 10 = bästa tänkbara?

Betyg 9.

Kommentar:

Ingen kommentar.

15. Skulle du i ett liknande ärende rekommendera en placering inom samma verksamhet?

Svar: Ja.

Kommentar:

Ingen kommentar.

16. Vilka anser du är verksamhetens starkaste sidor?

Kommentar:

Det känns som att det inte är så mycket olika personal som jobbar, det blir inte så fladdrigt. En del personal är alltid där.

17. Vilka anser du är verksamhetens svagaste sidor?

Kommentar:

Nja jag kan inte komma på något. Kanske att ungdomarna vänjer sig vid att äta ute ofta och det händer ju inte i vanliga fall.

18. Är det någon typ av tjänst eller kompetens som du saknar hos den här verksamheten i samband med placeringar?

Kommentar:

Nej.

19. Med utgångspunkt från dina erfarenheter, vilket betyg mellan 1 och 10 skulle du då ge verksamheten som en helhetsbedömning, där 1 = mycket dåligt och 10 = bästa tänkbara?

Betyg 8.

Kommentar:

Väldigt bra.

Övriga kommentarer och synpunkter.

Kommentar:

Jag tycker att det är svårt att sätta en siffra när det är mellan 1 till 10, borde istället vara 1-5. Det har varit bra, man har lämnat över ett uppdrag och de har gjort det, man blir trygg i uppdraget.

Intervjuad kommun/verksamhet: **Göteborgs Stad**

Intervju datum: 2011-09-06

Kommentar om intervjun:

1. Är aktuell placering pågående i verksamheten just nu?

Svar: Nej.

Kommentar:

Den avslutades 2011-08-18.

2. Vilken typ av placering gäller det (familj, vuxen, barn, par, föräldrar och barn, akutplacering, behandling, utredning, vård etc.)?

Kommentar:

SoL till en början men det ändrades till LVU.

3a. Den information som ni fick om verksamheten, innan ert beslut om placering, vilket betyg mellan 1 och 10 skulle du då sätta, där 1 = mycket dåligt och 10 = bästa tänkbara?

Betyg: 9.

Kommentar:

Ingen kommentar.

3b. Hur fick du kännedom om verksamheten (placeringservice, kollega, broschyr, utskick etc.)?

Kommentar:

Tidigare placering.

4. Mottagande och introduktion av er klient, vilket betyg mellan 1 och 10 skulle du då sätta, där 1 = mycket dåligt och 10 = bästa tänkbara?

Betyg 10.

Kommentar:

Flickan hade varit placerad där tidigare så de återupptog det hela.

5. Verksamhetens arbete kring klientens behandlingsplan (upprättande, redovisningar, arbete enligt denna plan etc.), vilket betyg mellan 1 och 10 skulle du då sätta, där 1 = mycket dåligt och 10 = bästa tänkbara?

Betyg 10.

Kommentar:

Ingen kommentar.

6. Verksamhetens omvårdnadsinsatser gentemot klienten, vilket betyg mellan 1 och 10 skulle du då sätta, där 1 = mycket dåligt och 10 = bästa tänkbara?

Betyg 7.

Kommentar:

Ingen kommentar.

7. Verksamhetens arbete med att motivera klienten till samverkan enligt den individuellt upprättade behandlingsplanen, vilket betyg mellan 1 och 10 skulle du då sätta, där 1 = mycket dåligt och 10 = bästa tänkbara?

Betyg 9.

Kommentar:

Ingen kommentar.

8. Verksamhetens sociala kontroll av klienten (kontroll av destruktivt beteende, kriminalitet, missbruk och begränsning av rörelsefrihet), vilket betyg mellan 1 och 10 skulle du då sätta, där 1 = mycket dåligt och 10 = bästa tänkbara?

Betyg 8.

Kommentar:

Ingen kommentar.

9. Möjligheten till arbete eller studier för klienten, vilket betyg mellan 1 och 10 skulle du då sätta, där 1 = mycket dåligt och 10 = bästa tänkbara?

Betyg 10.

Kommentar:

Ingen kommentar.

10. Möjligheten till fritidsaktiviteter för klienten, vilket betyg mellan 1 och 10 skulle du då sätta, där 1 = mycket dåligt och 10 = bästa tänkbara?

Betyg 8.

Kommentar:

Ingen kommentar.

11. Verksamhetens arbete med klientens föräldrar/anhöriga (anhörigboende, umgängesmöjligheter och övrig kontakt), vilket betyg mellan 1 och 10 skulle du då sätta, där 1 = mycket dåligt och 10 = bästa tänkbara?

Betyg 7.

Kommentar:

Ingen kommentar.

12. Uppföljning och rapportering kring klienten från verksamhetens sida (regelbundna möten, muntlig information, skriftliga rapporter etc.), vilket betyg mellan 1 och 10 skulle du då sätta, där 1 = mycket dåligt och 10 = bästa tänkbara?

Betyg 10.

Kommentar:

Ingen kommentar.

13. Verksamhetens planering och genomförande av utslussning av klienten, vilket betyg mellan 1 och 10 skulle du då sätta, där 1 = mycket dåligt och 10 = bästa tänkbara?

Betyg 10.

Kommentar:

Jättebra.

14. Denna placering ifråga om hur väl den passade/matchade klienten, vilket betyg mellan 1 och 10 skulle du då sätta, där 1 = mycket dåligt och 10 = bästa tänkbara?

Betyg 7.

Kommentar:

Ingen kommentar.

15. Skulle du i ett liknande ärende rekommendera en placering inom samma verksamhet?

Svar: Ja.

Kommentar:

Fast kanske flickan skulle vara lite yngre.

16. Vilka anser du är verksamhetens starkaste sidor?

Kommentar:

Flexibilitet, de hade möjlighet att åka och hämta flickan i hennes hemstad efter hemresor då hon inte kom tillbaka. De hade en bra rapportering och genomförandeplaner.

17. Vilka anser du är verksamhetens svagaste sidor?

Kommentar:

All personal var inte insatta i flickan.

18. Är det någon typ av tjänst eller kompetens som du saknar hos den här verksamheten i samband med placeringar?

Kommentar:

Nej inte vad jag vet.

19. Med utgångspunkt från dina erfarenheter, vilket betyg mellan 1 och 10 skulle du då ge verksamheten som en helhetsbedömning, där 1 = mycket dåligt och 10 = bästa tänkbara?

Betyg 9.

Kommentar:

Jag är väldigt nöjd och rekommenderar stället till andra.

Övriga kommentarer och synpunkter.

Kommentar:

Nej.

Intervjuad kommun/verksamhet: **Uddevalla kommun**

Intervju datum: 2011-01-10

Kommentar om intervjun:

1. Är aktuell placering pågående i verksamheten just nu?

Svar: Nej.

Kommentar:

Den avslutades 2011-11-16.

2. Vilken typ av placering gäller det (familj, vuxen, barn, par, föräldrar och barn, akutplacering, behandling, utredning, vård etc.)?

Kommentar:

SoL.

3a. Den information som ni fick om verksamheten, innan ert beslut om placering, vilket betyg mellan 1 och 10 skulle du då sätta, där 1 = mycket dåligt och 10 = bästa tänkbara?

Betyg: 8.

Kommentar:

Ingen kommentar.

3b. Hur fick du kännedom om verksamheten (placeringservice, kollega, broschyr, utskick etc.)?

Kommentar:

Via hemsidan.

4. Mottagande och introduktion av er klient, vilket betyg mellan 1 och 10 skulle du då sätta, där 1 = mycket dåligt och 10 = bästa tänkbara?

Betyg 10.

Kommentar:

Väldigt bra.

5. Verksamhetens arbete kring klientens behandlingsplan (upprättande, redovisningar, arbete enligt denna plan etc.), vilket betyg mellan 1 och 10 skulle du då sätta, där 1 = mycket dåligt och 10 = bästa tänkbara?

Betyg 9.

Kommentar:

Ingen kommentar.

6. Verksamhetens omvårdnadsinsatser gentemot klienten, vilket betyg mellan 1 och 10 skulle du då sätta, där 1 = mycket dåligt och 10 = bästa tänkbara?

Betyg 6.

Kommentar:

En synundersökning hade varit bra men det missades från både deras sida och min, annars var allt helt ok.

7. Verksamhetens arbete med att motivera klienten till samverkan enligt den individuellt upprättade behandlingsplanen, vilket betyg mellan 1 och 10 skulle du då sätta, där 1 = mycket dåligt och 10 = bästa tänkbara?

Betyg 8.

Kommentar:

Ingen kommentar.

8. Verksamhetens sociala kontroll av klienten (kontroll av destruktivt beteende, kriminalitet, missbruk och begränsning av rörelsefrihet), vilket betyg mellan 1 och 10 skulle du då sätta, där 1 = mycket dåligt och 10 = bästa tänkbara?

Betyg 10.

Kommentar:

Bra koll.

9. Möjligheten till arbete eller studier för klienten, vilket betyg mellan 1 och 10 skulle du då sätta, där 1 = mycket dåligt och 10 = bästa tänkbara?

Betyg 7.

Kommentar:

Ibland kunde skolan vara lite för anpassad.

10. Möjligheten till fritidsaktiviteter för klienten, vilket betyg mellan 1 och 10 skulle du då sätta, där 1 = mycket dåligt och 10 = bästa tänkbara?

Betyg 10.

Kommentar:

Ingen kommentar.

11. Verksamhetens arbete med klientens föräldrar/anhöriga (anhörigboende, umgängesmöjligheter och övrig kontakt), vilket betyg mellan 1 och 10 skulle du då sätta, där 1 = mycket dåligt och 10 = bästa tänkbara?

Betyg 9.

Kommentar:

Ingen kommentar.

12. Uppföljning och rapportering kring klienten från verksamhetens sida (regelbundna möten, muntlig information, skriftliga rapporter etc.), vilket betyg mellan 1 och 10 skulle du då sätta, där 1 = mycket dåligt och 10 = bästa tänkbara?

Betyg 10.

Kommentar:

Ingen kommentar.

13. Verksamhetens planering och genomförande av utslussning av klienten, vilket betyg mellan 1 och 10 skulle du då sätta, där 1 = mycket dåligt och 10 = bästa tänkbara?

Betyg 10.

Kommentar:

Ingen kommentar.

14. Denna placering ifråga om hur väl den passade/matchade klienten, vilket betyg mellan 1 och 10 skulle du då sätta, där 1 = mycket dåligt och 10 = bästa tänkbara?

Betyg 9.

Kommentar:

Ingen kommentar.

15. Skulle du i ett liknande ärende rekommendera en placering inom samma verksamhet?

Svar: Ja.

Kommentar:

Absolut.

16. Vilka anser du är verksamhetens starkaste sidor?

Kommentar:

De motiverade flickan på ett bra sätt och hanterade incidenter och bekymmer på ett bra sätt.

17. Vilka anser du är verksamhetens svagaste sidor?

Kommentar:

Jag kommer inte på något som varit genomgående.

18. Är det någon typ av tjänst eller kompetens som du saknar hos den här verksamheten i samband med placeringar?

Kommentar:

Nej det kan jag inte påstå. Skolan skulle kanske vara lite mer seriösare, inte så anpassad.

19. Med utgångspunkt från dina erfarenheter, vilket betyg mellan 1 och 10 skulle du då ge verksamheten som en helhetsbedömning, där 1 = mycket dåligt och 10 = bästa tänkbara?

Betyg 9.

Kommentar:

Ingen kommentar.

Övriga kommentarer och synpunkter.

Kommentar:

Ingen kommentar.

Redovisning av bortfall.

Intervjuad kommun/verksamhet: Lilla Edets Kommun

Intervju datum: 2012-01-08

Kommentar:

Handläggaren säger att han inte har tid att svara på frågorna men att han eller annan insatt socialsekreterare kommer att höra av sig. Handläggare hör inte av sig och går inte att nå via telefon.