



Kvalitetsindex

Stubben

Rapport 2009-03-31

Resultat samt jämförelser med samtliga intervjuer under
januari 2008 - december 2008



SKANDINAVISK SJUKVÅRDSINFORMATION

Box 79 • 827 22 LJUSDAL • Tel: 0651-160 40 • Fax: 0651-71 19 80
www.sjukvardsinformation.com • info@sjukvardsinformation.com

- Skandinavisk Sjukvårdsinformations Kvalitetsindex - Strategi och metod
- Medelpoäng, aritmetiskt medelvärde, totalt samt på respektive fråga
- Jämförelse med samtliga intervjuade verksamheter under perioden januari 2008 - december 2008 avseende medelpoäng, aritmetiskt medelvärde
- Antal genomförda intervjuer
- Genomförda intervjuer

Skandinavisk Sjukvårdsinformations Kvalitetsindex - Strategi och metod

Skandinavisk Sjukvårdsinformation har arbetat med kvalitetsenkäter/intervjuer sedan 1999. På uppdrag av verksamheter har vi intervjuat ansvariga placerare med syfte att fånga upp synpunkter, erfarenheter och bedömningar av verksamheter.

Data och information samlas in genom telefonintervjuer med ansvarig placerare.

Ansvarig placerare, respondenten, får svara på ett förutbestämt och enhetligt frågeformulär/enkät. Frågornas formulering redovisas i nästa avsnitt. Frågeformulär med beskrivning finns också att hämta på vår hemsida eller kan beställas direkt från oss.

Alla aktuella/pågående placeringar under den senaste 12-månaders perioden utgör underlaget för att genomföra intervjuerna. Det eventuella bortfall som blir orsakas av att ansvarig placerare har slutat eller bytt jobb och en ny person kanske inte har blivit tillräckligt insatt i placeringen för att kunna svara på frågorna vid intervjutillfället.

Genomförda intervjuer rapporteras löpande i form av delrapporter. När samtliga intervjuer har genomförts sammanställs en slutlig rapport som också innehåller uppgifter om eventuellt bortfall.

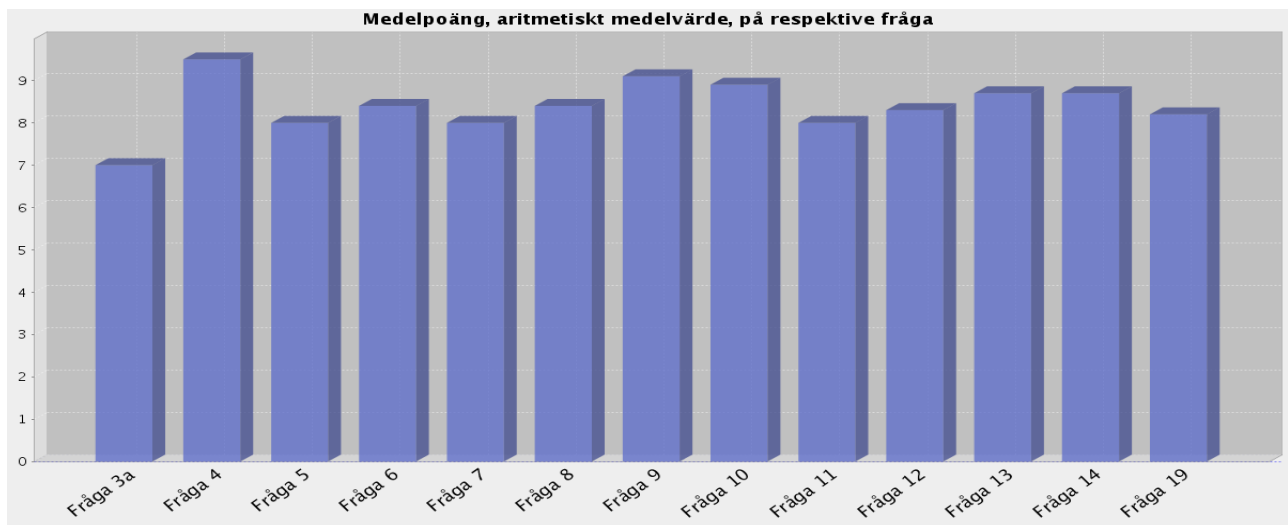
Skandinavisk Sjukvårdsinformation sammanställer var 6:e månad en rapport som syftar till att kvantitativt analysera samtliga genomförda intervjuer.

Skandinavisk Sjukvårdsinformation

Christer Jönsson

Stubben

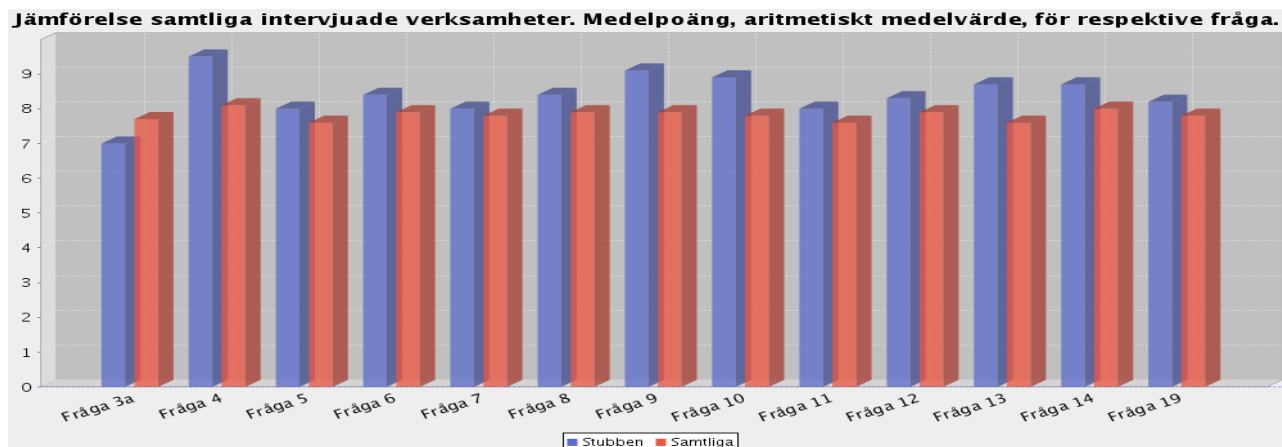
Stubben : Medelpoäng, aritmetiskt medelvärde, totalt samt på respektive fråga.



Stubben har totalt fått 8.5 (av 10 möjliga) som medelpoäng, aritmetiskt medelvärde, på samtliga frågor.

Stubben har fått följande medelpoäng, aritmetiskt medelvärde, på respektive fråga (av 10 möjliga).

Fråga 3a. Information om verksamheten	7.0
Fråga 4. Mottagande och introduktion	9.5
Fråga 5. Verksamhetens arbete kring behandlingsplan	8.0
Fråga 6. Verksamhetens omvårdnadsinsatser	8.4
Fråga 7. Verksamhetens arbete med att motivera klienten	8.0
Fråga 8. Social kontroll	8.4
Fråga 9. Arbete och studier	9.1
Fråga 10. Fritidsaktiviteter	8.9
Fråga 11. Nätverksarbete	8.0
Fråga 12. Uppföljning och rapportering kring klienten	8.3
Fråga 13. Utslussning	8.7
Fråga 14. Placeringens lämplighet	8.7
Fråga 19. Helhetsbedömning	8.2

Stubben**Jämförelse mellan Stubben och samtliga intervjuade verksamheter under perioden januari 2008-december 2008 avseende medelpoäng, aritmetiskt medelvärde.**

Stubben har totalt fått 8.5 (av 10 möjliga) som medelpoäng, aritmetiskt medelvärde, på samtliga frågor.

Som jämförelse har samtliga intervjuade verksamheter under perioden januari 2008 till december 2008 totalt fått 7,8 som medelpoäng, aritmetiskt medelvärde.

Stubben har fått följande medelpoäng, aritmetiskt medelvärde, på respektive fråga i jämförelse med alla verksamheter (alla verksamheters medelpoäng inom parantes).

Fråga 3a. Information om verksamheten	7.0	(7.7)
Fråga 4. Mottagande och introduktion	9.5	(8.1)
Fråga 5. Verksamhetens arbete kring behandlingsplan	8.0	(7.6)
Fråga 6. Verksamhetens omvårdnadsinsatser	8.4	(7.9)
Fråga 7. Verksamhetens arbete med att motivera klienten	8.0	(7.8)
Fråga 8. Social kontroll	8.4	(7.9)
Fråga 9. Arbete och studier	9.1	(7.9)
Fråga 10. Fritidsaktiviteter	8.9	(7.8)
Fråga 11. Nätverksarbete	8.0	(7.6)
Fråga 12. Uppföljning och rapportering kring klienten	8.3	(7.9)
Fråga 13. Utslussning	8.7	(7.6)
Fråga 14. Placeringens lämplighet	8.7	(8.0)
Fråga 19. Helhetsbedömning	8.2	(7.8)

Frågeställningar avseende verksamheten:

Stubben

Antal genomförda intervjuer i denna rapport

Antal genomförda intervjuer: 9

Intervjuad kommun/verksamhet: **Trollhättans Stad**

T 3836

Intervju datum: 2009-02-12

C 892548

M 154459

S 2

Kommentar om intervjun:

1. Är aktuell placering pågående i verksamheten just nu?

Svar: Ja

Kommentar:

Placeringen är pågående.

2. Vilken typ av placering gäller det (familj, vuxen, barn, par, förälder och barn, akutplacering, behandling, utredning, vård etc.)?

Kommentar:

Det är en LVU-placering.

3a. Om Du fick betygsätta den information som ni fick om verksamheten, innan ert beslut om placering, vilket betyg mellan 1 och 10 skulle Du då sätta, där 1 = mycket dåligt och 10 = bästa tänkbara?

Betyg:

Kommentar:

Jag behövde ingen information, jag hade tidigare erfarenhet av Stubben och valde därför att placera hos dem.

Stubben

3b. Hur fick du kännedom om verksamheten (placeringservice, kollega, broschyr, utskick etc.)?

Kommentar:

Jag fick kännedom om verksamheten genom en kollega.

4. Om Du fick betygsätta mottagande och introduktion av er klient, vilket betyg mellan 1 och 10 skulle Du då sätta, där 1 = mycket dåligt och 10 = bästa tänkbara?

Betyg: 10

Kommentar:

Jag är jättenöjd med mottagandet och introduktionen. De hittar snabbt en bra nivå i detta, behöver klienten mycket information ordnar de detta och om klienten behöver få ta det lugnt och landa avvaktar de med introduktionen.

5. Om Du fick betygsätta verksamhetens arbete kring klientens behandlingsplan (upprättande, redovisningar, arbetet enligt denna plan etc.), vilket betyg mellan 1 och 10 skulle Du då sätta, där 1 = mycket dåligt och 10 = bästa tänkbara?

Betyg: 10

Kommentar:

Ingen kommentar.

6. Om Du fick betygsätta verksamhetens omvårdnadsinsatser gentemot klienten, vilket betyg mellan 1 och 10 skulle Du då sätta, där 1 = mycket dåligt och 10 = bästa tänkbara?

Betyg: 10

Kommentar:

Det finns inget mer att önska när det gäller omvårdnadsinsatserna.

Stubben

7. Om Du fick betygsätta verksamhetens arbete med att motivera klienten till samverkan enligt den individuellt upprättade behandlingsplanen, vilket betyg mellan 1 och 10 skulle Du då sätta, där 1 = mycket dåligt och 10 = bästa tänkbara?

Betyg: 10

Kommentar:

De motiverar bra utifrån det som är möjligt.

8. Om Du fick betygsätta verksamhetens social kontroll av klienten (kontroll av destruktivt beteende, kriminalitet, missbruk och begränsning av rörelsefrihet), vilket betyg mellan 1 och 10 skulle Du då sätta, där 1 = mycket dåligt och 10 = bästa tänkbara?

Betyg: 10

Kommentar:

De försöker motivera klienten att välja vilka situationer denne ska gå in i.

9. Om Du fick betygsätta möjligheten till arbete eller studier för klienten, vilket betyg mellan 1 och 10 skulle Du då sätta, där 1 = mycket dåligt och 10 = bästa tänkbara?

Betyg: 10

Kommentar:

Den här klienten har strulat i skolan hemma. Här har de en egen skola och de motiverar ungdomarna att delta.

10. Om Du fick betygsätta möjligheten till fritidsaktiviteter för klienten, vilket betyg mellan 1 och 10 skulle Du då sätta, där 1 = mycket dåligt och 10 = bästa tänkbara?

Betyg: 10

Kommentar:

De har ett otroligt bra utbud på fritidsaktiviteter. Det klienten har saknat förut får denne här, Stubben gör allt med klienterna.

Stubben

11. Om Du fick betygsätta verksamhetens arbetet med klientens föräldrar/anhöriga (anhörigboende, umgängesmöjligheter och övrig kontakt), vilket betyg mellan 1 och 10 skulle Du då sätta, där 1 = mycket dåligt och 10 = bästa tänkbara?

Betyg: 10

Kommentar:

De har ingen direkt föräldrabehandling men man gör upp hur kontaktet ska se ut och verksamheten är noga med detta. Om det ska ske någon förändring så kollar verksamheten av detta med både mig och föräldrarna.

12. Om Du fick betygsätta uppföljning och rapportering kring klienten från verksamhetens sida (regelbundna möten, muntlig information, skriftliga rapporter etc.), vilket betyg mellan 1 och 10 skulle Du då sätta, där 1 = mycket dåligt och 10 = bästa tänkbara?

Betyg: 10

Kommentar:

De arbetar utifrån BBIC så vi har samma mål och det underlättar. Jag är jättenöjd med rapporteringen.

13. Om Du fick betygsätta verksamhetens planering och genomförande av utslussning av klienten, vilket betyg mellan 1 och 10 skulle Du då sätta, där 1 = mycket dåligt och 10 = bästa tänkbara?

Betyg: 10

Kommentar:

Utslussning ska ske snart i samarbete med oss. Verksamheten är behjälpliga och det verkar inte finnas några problem för dem. Behöver klienten ha skjuts så ordnar de med detta.

14. Om Du fick betygsätta denna placering ifråga om hur väl den passade/matchade klienten, vilket betyg mellan 1 och 10 skulle Du då sätta, där 1 = mycket dåligt och 10 = bästa tänkbara?

Betyg: 10

Kommentar:

Ingen kommentar.

Stubben

15. Skulle Du i ett liknande ärende rekommendera en placering inom samma verksamhet?

Svar: Ja

Kommentar:

Jag skulle köpa aktier i verksamheten om jag kunde, jag skulle definitivt rekommendera dem.

16. Vilka anser Du är verksamhetens starkaste sidor?

Kommentar:

De hittar barnen exakt där de är och möter dem utifrån deras behov. De står kvar när det blir motgångar väldigt klart och tydligt. Jag tycker även att det är bra att de inte har någon uppsägnings tid av platsen.

17. Vilka anser Du är verksamhetens svagaste sidor?

Kommentar:

Jag tycker de kan lyfta fram skolbiten i uppföljningen, det är också en viktig bit.

18. Är det någon typ av tjänst eller kompetens som Du saknar hos den här verksamheten i samband med placeringar?

Kommentar:

Nej.

Frågeställningar avseende verksamheten:

Stubben

19. Med utgångspunkt från Dina erfarenheter, vilket betyg mellan 1 och 10 skulle Du då ge verksamheten som en helhetsbedömning, där 1 = mycket dåligt och 10 = bästa tänkbara?

Betyg: 10

Kommentar:

Jag har bara bra erfarenheten av verksamheten.

Övriga kommentarer och synpunkter

Kommentar:

Inga kommentarer.

Intervjuad kommun/verksamhet: **Trollhättans Stad**

T 3838

Intervju datum: 2009-02-12

C 892548

M 154462

S 2

Kommentar om intervjun:

1. Är aktuell placering pågående i verksamheten just nu?

Svar: Nej

Kommentar:

Paceringen är avslutad.

2. Vilken typ av placering gäller det (familj, vuxen, barn, par, förälder och barn, akutplacering, behandling, utredning, vård etc.)?

Kommentar:

Det var en SoL-placering.

3a. Om Du fick betygsätta den information som ni fick om verksamheten, innan ert beslut om placering, vilket betyg mellan 1 och 10 skulle Du då sätta, där 1 = mycket dåligt och 10 = bästa tänkbara?

Betyg:

Kommentar:

Jag gick på mina kollegors erfarenheter av Stubben i samband med den här placeringen så jag behövde ingen information av verksamheten.

Stubben

3b. Hur fick du kännedom om verksamheten (placeringservice, kollega, broschyr, utskick etc.)?

Kommentar:

Jag fick kännedom om verksamheten genom mina kollegor.

4. Om Du fick betygsätta mottagande och introduktion av er klient, vilket betyg mellan 1 och 10 skulle Du då sätta, där 1 = mycket dåligt och 10 = bästa tänkbara?

Betyg: 10

Kommentar:

Jag är jättenöjd med mottagandet och introduktionen. De hittar snabbt en bra nivå i detta, behöver klienten mycket information ordnar de detta och om klienten behöver få ta det lugnt och landa avvaktar dom med introduktionen.

5. Om Du fick betygsätta verksamhetens arbete kring klientens behandlingsplan (upprättande, redovisningar, arbetet enligt denna plan etc.), vilket betyg mellan 1 och 10 skulle Du då sätta, där 1 = mycket dåligt och 10 = bästa tänkbara?

Betyg: 10

Kommentar:

Ingen kommentar.

6. Om Du fick betygsätta verksamhetens omvårdnadsinsatser gentemot klienten, vilket betyg mellan 1 och 10 skulle Du då sätta, där 1 = mycket dåligt och 10 = bästa tänkbara?

Betyg: 10

Kommentar:

Det finns inget mer att önska när det gäller omvårdnadsinsatserna.

Stubben

7. Om Du fick betygsätta verksamhetens arbete med att motivera klienten till samverkan enligt den individuellt upprättade behandlingsplanen, vilket betyg mellan 1 och 10 skulle Du då sätta, där 1 = mycket dåligt och 10 = bästa tänkbara?

Betyg: 10

Kommentar:

De motiverade bra utifrån det som var möjligt.

8. Om Du fick betygsätta verksamhetens social kontroll av klienten (kontroll av destruktivt beteende, kriminalitet, missbruk och begränsning av rörelsefrihet), vilket betyg mellan 1 och 10 skulle Du då sätta, där 1 = mycket dåligt och 10 = bästa tänkbara?

Betyg: 10

Kommentar:

De försökte motivera klienten att välja vilka situationer denne skulle gå in i.

9. Om Du fick betygsätta möjligheten till arbete eller studier för klienten, vilket betyg mellan 1 och 10 skulle Du då sätta, där 1 = mycket dåligt och 10 = bästa tänkbara?

Betyg: 10

Kommentar:

Klienten hade varit strulig i skolan hemma. Här har de en egen skola och de motiverar ungdomarna att delta.

10. Om Du fick betygsätta möjligheten till fritidsaktiviteter för klienten, vilket betyg mellan 1 och 10 skulle Du då sätta, där 1 = mycket dåligt och 10 = bästa tänkbara?

Betyg: 10

Kommentar:

De har ett otroligt bra utbud på fritidsaktiviteter. Det klienten har saknat förut får denne här, Stubben gör allt med klienterna.

Stubben

11. Om Du fick betygsätta verksamhetens arbetet med klientens föräldrar/anhöriga (anhörigboende, umgängesmöjligheter och övrig kontakt), vilket betyg mellan 1 och 10 skulle Du då sätta, där 1 = mycket dåligt och 10 = bästa tänkbara?

Betyg: 10

Kommentar:

De har ingen direkt föräldrabehandling men man gör upp hur kontakten ska se ut och verksamheten är noga med detta. Om det ska ske någon förändring så kollar verksamheten av detta med både mig och föräldrarna.

12. Om Du fick betygsätta uppföljning och rapportering kring klienten från verksamhetens sida (regelbundna möten, muntlig information, skriftliga rapporter etc.), vilket betyg mellan 1 och 10 skulle Du då sätta, där 1 = mycket dåligt och 10 = bästa tänkbara?

Betyg: 10

Kommentar:

De arbetar utifrån BBIC så vi hade samma mål och det underlättade. Jag är jättenöjd med rapporteringen.

13. Om Du fick betygsätta verksamhetens planering och genomförande av utslussning av klienten, vilket betyg mellan 1 och 10 skulle Du då sätta, där 1 = mycket dåligt och 10 = bästa tänkbara?

Betyg: 10

Kommentar:

Klienten gick hem efter placeringen.

14. Om Du fick betygsätta denna placering ifråga om hur väl den passade/matchade klienten, vilket betyg mellan 1 och 10 skulle Du då sätta, där 1 = mycket dåligt och 10 = bästa tänkbara?

Betyg:

Kommentar:

Ingen kommentar.

Stubben

15. Skulle Du i ett liknande ärende rekommendera en placering inom samma verksamhet?

Svar: Ja

Kommentar:

Jag skulle definitivt rekommendera dem.

16. Vilka anser Du är verksamhetens starkaste sidor?

Kommentar:

De hittar barnen exakt där de är och möter dem utifrån deras behov. De står kvar när det blir motgångar väldigt tydligt och klart. Jag tycker även att det är bra att de inte har någon uppsägnings tid av platsen.

17. Vilka anser Du är verksamhetens svagaste sidor?

Kommentar:

Jag tycker de kan lyfta fram skolbiten i uppföljningen, det är också en viktig bit.

18. Är det någon typ av tjänst eller kompetens som Du saknar hos den här verksamheten i samband med placeringar?

Kommentar:

Nej.

Frågeställningar avseende verksamheten:

Stubben

19. Med utgångspunkt från Dina erfarenheter, vilket betyg mellan 1 och 10 skulle Du då ge verksamheten som en helhetsbedömning, där 1 = mycket dåligt och 10 = bästa tänkbara?

Betyg: 10

Kommentar:

Jag har bara bra erfarenheter av verksamheten.

Övriga kommentarer och synpunkter

Kommentar:

Inga kommentarer.

Stubben

Intervjuad kommun/verksamhet: **Vårgårda Kommun**

T 3843

Intervju datum: 2009-02-18

C 780769

M 155050

S 2

Kommentar om intervjun:

1. Är aktuell placering pågående i verksamheten just nu?

Svar: Ja

Kommentar:

Placeringen är pågående.

2. Vilken typ av placering gäller det (familj, vuxen, barn, par, förälder och barn, akutplacering, behandling, utredning, vård etc.)?

Kommentar:

LVU-placering.

3a. Om Du fick betygsätta den information som ni fick om verksamheten, innan ert beslut om placering, vilket betyg mellan 1 och 10 skulle Du då sätta, där 1 = mycket dåligt och 10 = bästa tänkbara?

Betyg:

Kommentar:

Det var inte jag som gjorde själva placeringen så jag kan inte sätta ett betyg på detta.

Stubben

3b. Hur fick du kännedom om verksamheten (placeringservice, kollega, broschyr, utskick etc.)?

Kommentar:

Jag fick kännedom om verksamheten genom vårans placeringsansvarig.

4. Om Du fick betygsätta mottagande och introduktion av er klient, vilket betyg mellan 1 och 10 skulle Du då sätta, där 1 = mycket dåligt och 10 = bästa tänkbara?

Betyg:

Kommentar:

Jag var inte med vid mottagandet och introduktionen.

5. Om Du fick betygsätta verksamhetens arbete kring klientens behandlingsplan (upprättande, redovisningar, arbetet enligt denna plan etc.), vilket betyg mellan 1 och 10 skulle Du då sätta, där 1 = mycket dåligt och 10 = bästa tänkbara?

Betyg: 9

Kommentar:

Jag tycker de sköter arbetet utifrån planen väldigt bra, jag har inget att klaga på.

6. Om Du fick betygsätta verksamhetens omvårdnadsinsatser gentemot klienten, vilket betyg mellan 1 och 10 skulle Du då sätta, där 1 = mycket dåligt och 10 = bästa tänkbara?

Betyg: 9

Kommentar:

Omvårdnadsinsatserna är bra. De har lyckats skapa en allians med klienten och denne har växt och fått andra synsätt och aspekter på livet.

Stubben

7. Om Du fick betygsätta verksamhetens arbete med att motivera klienten till samverkan enligt den individuellt upprättade behandlingsplanen, vilket betyg mellan 1 och 10 skulle Du då sätta, där 1 = mycket dåligt och 10 = bästa tänkbara?

Betyg: 8

Kommentar:

De har lyckats väldigt bra med klienten, nu samarbetar denna och lyssnar på vad andra säger.

8. Om Du fick betygsätta verksamhetens social kontroll av klienten (kontroll av destruktivt beteende, kriminalitet, missbruk och begränsning av rörelsefrihet), vilket betyg mellan 1 och 10 skulle Du då sätta, där 1 = mycket dåligt och 10 = bästa tänkbara?

Betyg: 9

Kommentar:

Verksamheten följer det vi säger och de har en bra social kontroll på klienten.

9. Om Du fick betygsätta möjligheten till arbete eller studier för klienten, vilket betyg mellan 1 och 10 skulle Du då sätta, där 1 = mycket dåligt och 10 = bästa tänkbara?

Betyg: 9

Kommentar:

Klienten går i skolan och det fungerar ganska bra. Verksamheten peppar klienten och de har tydliga ramar över vad som ska göras.

10. Om Du fick betygsätta möjligheten till fritidsaktiviteter för klienten, vilket betyg mellan 1 och 10 skulle Du då sätta, där 1 = mycket dåligt och 10 = bästa tänkbara?

Betyg: 9

Kommentar:

Det finns ett bra utbud på fritidsaktiviteter. Verksamheten gör mycket med klienterna, en gång i veckan har de planerade aktiviteter. Klienten har utvecklat intressen under placeringen.

Stubben

11. Om Du fick betygsätta verksamhetens arbetet med klientens föräldrar/anhöriga (anhörigboende, umgängesmöjligheter och övrig kontakt), vilket betyg mellan 1 och 10 skulle Du då sätta, där 1 = mycket dåligt och 10 = bästa tänkbara?

Betyg:

Kommentar:

Att det inte är aktuellt beror på föräldrarna. Verksamheten har försökt att få till en kontakt med det finns inte mycket att jobba med. Jag kan inte sätta ett betyg på den här punkten.

12. Om Du fick betygsätta uppföljning och rapportering kring klienten från verksamhetens sida (regelbundna möten, muntlig information, skriftliga rapporter etc.), vilket betyg mellan 1 och 10 skulle Du då sätta, där 1 = mycket dåligt och 10 = bästa tänkbara?

Betyg: 9

Kommentar:

Uppföljningen och rapporteringen fungerar bra.

13. Om Du fick betygsätta verksamhetens planering och genomförande av utslussning av klienten, vilket betyg mellan 1 och 10 skulle Du då sätta, där 1 = mycket dåligt och 10 = bästa tänkbara?

Betyg:

Kommentar:

Verksamheten väntar in oss för utslussningen. Jag kan inte sätta ett betyg på detta ännu.

14. Om Du fick betygsätta denna placering ifråga om hur väl den passade/matchade klienten, vilket betyg mellan 1 och 10 skulle Du då sätta, där 1 = mycket dåligt och 10 = bästa tänkbara?

Betyg: 9

Kommentar:

Ingen kommentar.

Stubben

15. Skulle Du i ett liknande ärende rekommendera en placering inom samma verksamhet?

Svar: Ja

Kommentar:

Jag skulle rekommendera en placering på verksamheten.

16. Vilka anser Du är verksamhetens starkaste sidor?

Kommentar:

Jag tycker deras absolut starkaste sidor är att de har förmågan att bygga upp ett förtroende och en tillit hos klienterna. De har bra struktur och ett enastående bra tålamod.

17. Vilka anser Du är verksamhetens svagaste sidor?

Kommentar:

Den svagaste sidan hos verksamheten kan man inte alltid påverka, jag tycker sammansättningen i ungdomsgruppen kan vara för bred. Det finns olika behov och problematik hos klienterna.

18. Är det någon typ av tjänst eller kompetens som Du saknar hos den här verksamheten i samband med placeringar?

Kommentar:

Jag tycker de kan ha tydligare inriktningar över vad man får.

Frågeställningar avseende verksamheten:

Stubben

19. Med utgångspunkt från Dina erfarenheter, vilket betyg mellan 1 och 10 skulle Du då ge verksamheten som en helhetsbedömning, där 1 = mycket dåligt och 10 = bästa tänkbara?

Betyg: 9

Kommentar:

Ingen kommentar.

Övriga kommentarer och synpunkter

Kommentar:

Inga kommentarer.

Stubben

Intervjuad kommun/verksamhet: **Melleruds Kommun**

T 3849

Intervju datum: 2009-02-12

C 150539

M 154550

S 2

Kommentar om intervjun:

1. Är aktuell placering pågående i verksamheten just nu?

Svar: Nej

Kommentar:

Placeringen är avslutad.

2. Vilken typ av placering gäller det (familj, vuxen, barn, par, förälder och barn, akutplacering, behandling, utredning, vård etc.)?

Kommentar:

Det var en behandlingsplacering utifrån SoL.

3a. Om Du fick betygsätta den information som ni fick om verksamheten, innan ert beslut om placering, vilket betyg mellan 1 och 10 skulle Du då sätta, där 1 = mycket dåligt och 10 = bästa tänkbara?

Betyg:

Kommentar:

Jag tog över ärendet och var inte med i det skedet.

Stubben

3b. Hur fick du kännedom om verksamheten (placeringservice, kollega, broschyr, utskick etc.)?

Kommentar:

Jag har använt mig av verksamheten förut, jag har bra kännedom om dem.

4. Om Du fick betygsätta mottagande och introduktion av er klient, vilket betyg mellan 1 och 10 skulle Du då sätta, där 1 = mycket dåligt och 10 = bästa tänkbara?

Betyg:

Kommentar:

Jag var inte med vid mottagandet.

5. Om Du fick betygsätta verksamhetens arbete kring klientens behandlingsplan (upprättande, redovisningar, arbetet enligt denna plan etc.), vilket betyg mellan 1 och 10 skulle Du då sätta, där 1 = mycket dåligt och 10 = bästa tänkbara?

Betyg: 5

Kommentar:

Jag tyckte dom skötte arbetet bra utifrån planen. Behandlingsplanen kom lite väl sent.

6. Om Du fick betygsätta verksamhetens omvårdnadsinsatser gentemot klienten, vilket betyg mellan 1 och 10 skulle Du då sätta, där 1 = mycket dåligt och 10 = bästa tänkbara?

Betyg: 7

Kommentar:

Ingen kommentar.

Stubben

7. Om Du fick betygsätta verksamhetens arbete med att motivera klienten till samverkan enligt den individuellt upprättade behandlingsplanen, vilket betyg mellan 1 och 10 skulle Du då sätta, där 1 = mycket dåligt och 10 = bästa tänkbara?

Betyg: 8

Kommentar:

Ingen kommentar.

8. Om Du fick betygsätta verksamhetens social kontroll av klienten (kontroll av destruktivt beteende, kriminalitet, missbruk och begränsning av rörelsefrihet), vilket betyg mellan 1 och 10 skulle Du då sätta, där 1 = mycket dåligt och 10 = bästa tänkbara?

Betyg: 7

Kommentar:

Verksamheten hade kontakt med klientens anhöriga både innan och efter hembesök.

9. Om Du fick betygsätta möjligheten till arbete eller studier för klienten, vilket betyg mellan 1 och 10 skulle Du då sätta, där 1 = mycket dåligt och 10 = bästa tänkbara?

Betyg: 8

Kommentar:

Klienten studerade först i kommunens gymnasium och verksamheten skjutsade henne när det behövdes. De hjälpte även klienten att söka till en annan skola.

10. Om Du fick betygsätta möjligheten till fritidsaktiviteter för klienten, vilket betyg mellan 1 och 10 skulle Du då sätta, där 1 = mycket dåligt och 10 = bästa tänkbara?

Betyg: 10

Kommentar:

De gjorde mycket tillsammans i grupp. De simmade och gjorde andra saker regelbundet.

Stubben

11. Om Du fick betygsätta verksamhetens arbetet med klientens föräldrar/anhöriga (anhörigboende, umgängesmöjligheter och övrig kontakt), vilket betyg mellan 1 och 10 skulle Du då sätta, där 1 = mycket dåligt och 10 = bästa tänkbara?

Betyg:

Kommentar:

Det ingick inte i uppdraget men de hade kontakt med familjen.

12. Om Du fick betygsätta uppföljning och rapportering kring klienten från verksamhetens sida (regelbundna möten, muntlig information, skriftliga rapporter etc.), vilket betyg mellan 1 och 10 skulle Du då sätta, där 1 = mycket dåligt och 10 = bästa tänkbara?

Betyg: 8

Kommentar:

Jag fick tillräckling information om hur det gick för klienten.

13. Om Du fick betygsätta verksamhetens planering och genomförande av utslussning av klienten, vilket betyg mellan 1 och 10 skulle Du då sätta, där 1 = mycket dåligt och 10 = bästa tänkbara?

Betyg: 6

Kommentar:

Verksamheten hjälpte klienten att flytta. Jag tycker de kunde ha lite mer uppföljning efter utslussningen.

14. Om Du fick betygsätta denna placering ifråga om hur väl den passade/matchade klienten, vilket betyg mellan 1 och 10 skulle Du då sätta, där 1 = mycket dåligt och 10 = bästa tänkbara?

Betyg: 9

Kommentar:

Matchningen var bra.

Stubben

15. Skulle Du i ett liknande ärende rekommendera en placering inom samma verksamhet?

Svar: Ja

Kommentar:

Jag skulle rekommendera verksamheten.

16. Vilka anser Du är verksamhetens starkaste sidor?

Kommentar:

Jag tycker det är bra att de ligger så nära. De har en bra social gemenskap mellan tjejerna.

17. Vilka anser Du är verksamhetens svagaste sidor?

Kommentar:

Jag har inte sett något negativt hos verksamheten.

18. Är det någon typ av tjänst eller kompetens som Du saknar hos den här verksamheten i samband med placeringar?

Kommentar:

Jag tycker de kunde ha mer utbildad personal inom behandling.

Frågeställningar avseende verksamheten:

Stubben

19. Med utgångspunkt från Dina erfarenheter, vilket betyg mellan 1 och 10 skulle Du då ge verksamheten som en helhetsbedömning, där 1 = mycket dåligt och 10 = bästa tänkbara?

Betyg: 7

Kommentar:

Ingen kommentar.

Övriga kommentarer och synpunkter

Kommentar:

Inga kommentarer.

Stubben

Intervjuad kommun/verksamhet: **Karlstads Kommun**

T 3829

Intervju datum: 2009-03-17

C 895564

M 157349

S 2

Kommentar om intervjun:

Jag blir hänvisad till en annan handläggare som svarar på frågorna.

1. Är aktuell placering pågående i verksamheten just nu?

Svar: Nej

Kommentar:

Placeringen är avslutad.

2. Vilken typ av placering gäller det (familj, vuxen, barn, par, förälder och barn, akutplacering, behandling, utredning, vård etc.)?

Kommentar:

Behandling.

3a. Om Du fick betygsätta den information som ni fick om verksamheten, innan ert beslut om placering, vilket betyg mellan 1 och 10 skulle Du då sätta, där 1 = mycket dåligt och 10 = bästa tänkbara?

Betyg:

Kommentar:

Jag var inte med i ärendet från början och kan därför inte sätta ett betyg angående informationen.

Stubben

3b. Hur fick du kännedom om verksamheten (placeringservice, kollega, broschyr, utskick etc.)?

Kommentar:

Jag fick kännedom om verksamheten genom en kollega när jag tog över ärendet.

4. Om Du fick betygsätta mottagande och introduktion av er klient, vilket betyg mellan 1 och 10 skulle Du då sätta, där 1 = mycket dåligt och 10 = bästa tänkbara?

Betyg:

Kommentar:

Jag var inte med vid mottagandet och introduktionen.

5. Om Du fick betygsätta verksamhetens arbete kring klientens behandlingsplan (upprättande, redovisningar, arbetet enligt denna plan etc.), vilket betyg mellan 1 och 10 skulle Du då sätta, där 1 = mycket dåligt och 10 = bästa tänkbara?

Betyg: 6

Kommentar:

Jag tycker de jobbade bra utifrån uppdraget. I början av placeringen utvecklades klienten mycket men sen mot slutet stannade det av, jag tror klienten skulle ha flyttats tidigare.

6. Om Du fick betygsätta verksamhetens omvårdnadsinsatser gentemot klienten, vilket betyg mellan 1 och 10 skulle Du då sätta, där 1 = mycket dåligt och 10 = bästa tänkbara?

Betyg: 6

Kommentar:

Ingen kommentar.

Stubben

7. Om Du fick betygsätta verksamhetens arbete med att motivera klienten till samverkan enligt den individuellt upprättade behandlingsplanen, vilket betyg mellan 1 och 10 skulle Du då sätta, där 1 = mycket dåligt och 10 = bästa tänkbara?

Betyg: 5

Kommentar:

Ingen kommentar.

8. Om Du fick betygsätta verksamhetens social kontroll av klienten (kontroll av destruktivt beteende, kriminalitet, missbruk och begränsning av rörelsefrihet), vilket betyg mellan 1 och 10 skulle Du då sätta, där 1 = mycket dåligt och 10 = bästa tänkbara?

Betyg:

Kommentar:

De hade självklart en kontroll av klienten, denne var destruktiv men jag kan inte sätta ett betyg.

9. Om Du fick betygsätta möjligheten till arbete eller studier för klienten, vilket betyg mellan 1 och 10 skulle Du då sätta, där 1 = mycket dåligt och 10 = bästa tänkbara?

Betyg:

Kommentar:

Klienten gick i verksamhetens skola men jag har för dålig insyn i detta för att kunna sätta ett betyg.

10. Om Du fick betygsätta möjligheten till fritidsaktiviteter för klienten, vilket betyg mellan 1 och 10 skulle Du då sätta, där 1 = mycket dåligt och 10 = bästa tänkbara?

Betyg:

Kommentar:

Jag vet inte hur det såg ut med det.

Stubben

11. Om Du fick betygsätta verksamhetens arbetet med klientens föräldrar/anhöriga (anhörigboende, umgängesmöjligheter och övrig kontakt), vilket betyg mellan 1 och 10 skulle Du då sätta, där 1 = mycket dåligt och 10 = bästa tänkbara?

Betyg: 5

Kommentar:

Nätverksarbetet fungerade inte så bra.

12. Om Du fick betygsätta uppföljning och rapportering kring klienten från verksamhetens sida (regelbundna möten, muntlig information, skriftliga rapporter etc.), vilket betyg mellan 1 och 10 skulle Du då sätta, där 1 = mycket dåligt och 10 = bästa tänkbara?

Betyg: 7

Kommentar:

Ingen kommentar.

13. Om Du fick betygsätta verksamhetens planering och genomförande av utslussning av klienten, vilket betyg mellan 1 och 10 skulle Du då sätta, där 1 = mycket dåligt och 10 = bästa tänkbara?

Betyg:

Kommentar:

Verksamheten var till viss del aktiv i klientens utslussning men jag tycker det är svårt att sätta ett betyg.

14. Om Du fick betygsätta denna placering ifråga om hur väl den passade/matchade klienten, vilket betyg mellan 1 och 10 skulle Du då sätta, där 1 = mycket dåligt och 10 = bästa tänkbara?

Betyg: 8

Kommentar:

Inledningsvis var det väldigt bra även om det mot slutet stannade upp.

Stubben

15. Skulle Du i ett liknande ärende rekommendera en placering inom samma verksamhet?

Svar: Tveksam

Kommentar:

Kanske inte en klient med samma problematik.

16. Vilka anser Du är verksamhetens starkaste sidor?

Kommentar:

Jag tycker deras starkaste sida är att de klarar av de här destruktiva klienterna.

17. Vilka anser Du är verksamhetens svagaste sidor?

Kommentar:

De tog inte till sig kritik och de släppte inte in barnpsykiatrikern och föräldrarna i deras arbete med klienten.

18. Är det någon typ av tjänst eller kompetens som Du saknar hos den här verksamheten i samband med placeringar?

Kommentar:

Jag vet inte, jag kan inte uttala mig om det.

Frågeställningar avseende verksamheten:

Stubben

19. Med utgångspunkt från Dina erfarenheter, vilket betyg mellan 1 och 10 skulle Du då ge verksamheten som en helhetsbedömning, där 1 = mycket dåligt och 10 = bästa tänkbara?

Betyg: 6

Kommentar:

Ingen kommentar.

Övriga kommentarer och synpunkter

Kommentar:

Inga övriga kommentarer.

Intervjuad kommun/verksamhet: **Trollhättans Stad**

T 3853

Intervju datum: 2009-02-13

C 892548

M 154589

S 2

Kommentar om intervjun:

1. Är aktuell placering pågående i verksamheten just nu?

Svar: Ja

Kommentar:

Placeringen är pågående.

2. Vilken typ av placering gäller det (familj, vuxen, barn, par, förälder och barn, akutplacering, behandling, utredning, vård etc.)?

Kommentar:

Det är en SoL-placering.

3a. Om Du fick betygsätta den information som ni fick om verksamheten, innan ert beslut om placering, vilket betyg mellan 1 och 10 skulle Du då sätta, där 1 = mycket dåligt och 10 = bästa tänkbara?

Betyg:

Kommentar:

Jag har använt mig av Stubben förut så jag behövde ingen information i samband med den här placeringen.

Frågeställningar avseende verksamheten:

Stubben

3b. Hur fick du kännedom om verksamheten (placeringservice, kollega, broschyr, utskick etc.)?

Kommentar:

Jag fick kännedom om verksamheten genom en kollega.

4. Om Du fick betygsätta mottagande och introduktion av er klient, vilket betyg mellan 1 och 10 skulle Du då sätta, där 1 = mycket dåligt och 10 = bästa tänkbara?

Betyg: 8

Kommentar:

Mottagandet och introduktionen var bra.

5. Om Du fick betygsätta verksamhetens arbete kring klientens behandlingsplan (upprättande, redovisningar, arbetet enligt denna plan etc.), vilket betyg mellan 1 och 10 skulle Du då sätta, där 1 = mycket dåligt och 10 = bästa tänkbara?

Betyg: 10

Kommentar:

Verksamheten jobbar väldigt bra utifrån planen.

6. Om Du fick betygsätta verksamhetens omvårdnadsinsatser gentemot klienten, vilket betyg mellan 1 och 10 skulle Du då sätta, där 1 = mycket dåligt och 10 = bästa tänkbara?

Betyg: 9

Kommentar:

Jag har inget att anmärka på vad det gäller omvårdnadsinsatserna och klienten verkar nöjd.

Stubben

7. Om Du fick betygsätta verksamhetens arbete med att motivera klienten till samverkan enligt den individuellt upprättade behandlingsplanen, vilket betyg mellan 1 och 10 skulle Du då sätta, där 1 = mycket dåligt och 10 = bästa tänkbara?

Betyg: 8

Kommentar:

Verksamheten har motiverat klienten bra, det har skett en förändring i beteendet hos denne.

8. Om Du fick betygsätta verksamhetens social kontroll av klienten (kontroll av destruktivt beteende, kriminalitet, missbruk och begränsning av rörelsefrihet), vilket betyg mellan 1 och 10 skulle Du då sätta, där 1 = mycket dåligt och 10 = bästa tänkbara?

Betyg: 9

Kommentar:

Ingen kommentar.

9. Om Du fick betygsätta möjligheten till arbete eller studier för klienten, vilket betyg mellan 1 och 10 skulle Du då sätta, där 1 = mycket dåligt och 10 = bästa tänkbara?

Betyg: 9

Kommentar:

Klienten har möjlighet till både skola och praktikplats. Att det har strulat med skolan beror inte på verksamheten utan klientens skola i hemkommunen. Verksamheten har gjort vad de har kunnat utifrån de förutsättningar de har.

10. Om Du fick betygsätta möjligheten till fritidsaktiviteter för klienten, vilket betyg mellan 1 och 10 skulle Du då sätta, där 1 = mycket dåligt och 10 = bästa tänkbara?

Betyg: 9

Kommentar:

De har en hel del aktiviteter och klienten har aldrig ifrågasatt något kring dessa så jag antar att hon är nöjd.

Stubben

11. Om Du fick betygsätta verksamhetens arbetet med klientens föräldrar/anhöriga (anhörigboende, umgängesmöjligheter och övrig kontakt), vilket betyg mellan 1 och 10 skulle Du då sätta, där 1 = mycket dåligt och 10 = bästa tänkbara?

Betyg:

Kommentar:

Det ingår inte i uppdraget.

12. Om Du fick betygsätta uppföljning och rapportering kring klienten från verksamhetens sida (regelbundna möten, muntlig information, skriftliga rapporter etc.), vilket betyg mellan 1 och 10 skulle Du då sätta, där 1 = mycket dåligt och 10 = bästa tänkbara?

Betyg: 10

Kommentar:

Uppföljningen och rapporteringen fungerar väldigt bra.

13. Om Du fick betygsätta verksamhetens planering och genomförande av utslussning av klienten, vilket betyg mellan 1 och 10 skulle Du då sätta, där 1 = mycket dåligt och 10 = bästa tänkbara?

Betyg:

Kommentar:

Det är inte dags ännu med utslussning.

14. Om Du fick betygsätta denna placering ifråga om hur väl den passade/matchade klienten, vilket betyg mellan 1 och 10 skulle Du då sätta, där 1 = mycket dåligt och 10 = bästa tänkbara?

Betyg: 9

Kommentar:

Den problematik klienten har är inte verksamhetens huvudinriktning, med hjälp av kringresurser har de lyckats väldigt bra.

Stubben

15. Skulle Du i ett liknande ärende rekommendera en placering inom samma verksamhet?

Svar: Ja

Kommentar:

Jag skulle rekommendera verksamheten men inte i första hand eftersom de inte riktigt inriktar sig på den här sorters problematik och behov som min klient har.

16. Vilka anser Du är verksamhetens starkaste sidor?

Kommentar:

De är engagerade, strukturerade, tydliga och har en öppenhet.

17. Vilka anser Du är verksamhetens svagaste sidor?

Kommentar:

Jag har inte sett något negativt hos verksamheten.

18. Är det någon typ av tjänst eller kompetens som Du saknar hos den här verksamheten i samband med placeringar?

Kommentar:

Utifrån min klients behov har de tagit in det som har behövts.

Frågeställningar avseende verksamheten:

Stubben

19. Med utgångspunkt från Dina erfarenheter, vilket betyg mellan 1 och 10 skulle Du då ge verksamheten som en helhetsbedömning, där 1 = mycket dåligt och 10 = bästa tänkbara?

Betyg: 9

Kommentar:

Ingen kommentar.

Övriga kommentarer och synpunkter

Kommentar:

Ingen kommentar.

Intervjuad kommun/verksamhet: **Trollhättans Stad**

T 3854

Intervju datum: 2009-02-12

C 892548

M 154530

S 2

Kommentar om intervjun:

1. Är aktuell placering pågående i verksamheten just nu?

Svar: Ja

Kommentar:

Placeringen är pågående.

2. Vilken typ av placering gäller det (familj, vuxen, barn, par, förälder och barn, akutplacering, behandling, utredning, vård etc.)?

Kommentar:

Det är en behandlingsplacering utifrån LVU.

3a. Om Du fick betygsätta den information som ni fick om verksamheten, innan ert beslut om placering, vilket betyg mellan 1 och 10 skulle Du då sätta, där 1 = mycket dåligt och 10 = bästa tänkbara?

Betyg:

Kommentar:

Jag har tagit över det här ärendet och var inte med i det skedet.

Stubben

3b. Hur fick du kännedom om verksamheten (placeringservice, kollega, broschyr, utskick etc.)?

Kommentar:

Jag fick kännedom om verksamheten av en kollega när jag tog över ärendet.

4. Om Du fick betygsätta mottagande och introduktion av er klient, vilket betyg mellan 1 och 10 skulle Du då sätta, där 1 = mycket dåligt och 10 = bästa tänkbara?

Betyg:

Kommentar:

Jag var inte med vid mottagandet.

5. Om Du fick betygsätta verksamhetens arbete kring klientens behandlingsplan (upprättande, redovisningar, arbetet enligt denna plan etc.), vilket betyg mellan 1 och 10 skulle Du då sätta, där 1 = mycket dåligt och 10 = bästa tänkbara?

Betyg: 8

Kommentar:

Arbetet utifrån den vårdplan vi gav dem har fungerat jättebra.

6. Om Du fick betygsätta verksamhetens omvårdnadsinsatser gentemot klienten, vilket betyg mellan 1 och 10 skulle Du då sätta, där 1 = mycket dåligt och 10 = bästa tänkbara?

Betyg: 7

Kommentar:

Som jag har uppfattat det är omvårdnadsinsatserna bra.

Stubben

7. Om Du fick betygsätta verksamhetens arbete med att motivera klienten till samverkan enligt den individuellt upprättade behandlingsplanen, vilket betyg mellan 1 och 10 skulle Du då sätta, där 1 = mycket dåligt och 10 = bästa tänkbara?

Betyg: 7

Kommentar:

Personalen jobbar bra med att motivera klienten.

8. Om Du fick betygsätta verksamhetens social kontroll av klienten (kontroll av destruktivt beteende, kriminalitet, missbruk och begränsning av rörelsefrihet), vilket betyg mellan 1 och 10 skulle Du då sätta, där 1 = mycket dåligt och 10 = bästa tänkbara?

Betyg: 5

Kommentar:

Verksamheten försöker styra vilka klienten umgås med men det är inte en så stor bit för den här klienten.

9. Om Du fick betygsätta möjligheten till arbete eller studier för klienten, vilket betyg mellan 1 och 10 skulle Du då sätta, där 1 = mycket dåligt och 10 = bästa tänkbara?

Betyg: 7

Kommentar:

De har en bra fungerande skola knuten till sig.

10. Om Du fick betygsätta möjligheten till fritidsaktiviteter för klienten, vilket betyg mellan 1 och 10 skulle Du då sätta, där 1 = mycket dåligt och 10 = bästa tänkbara?

Betyg: 6

Kommentar:

Verksamheten försöker motivera klienten att delta i de fritidsaktiviteter som finns.

Stubben

11. Om Du fick betygsätta verksamhetens arbetet med klientens föräldrar/anhöriga (anhörigboende, umgängesmöjligheter och övrig kontakt), vilket betyg mellan 1 och 10 skulle Du då sätta, där 1 = mycket dåligt och 10 = bästa tänkbara?

Betyg:

Kommentar:

Det ingår inte i deras uppdrag att jobba aktivt med detta.

12. Om Du fick betygsätta uppföljning och rapportering kring klienten från verksamhetens sida (regelbundna möten, muntlig information, skriftliga rapporter etc.), vilket betyg mellan 1 och 10 skulle Du då sätta, där 1 = mycket dåligt och 10 = bästa tänkbara?

Betyg: 6

Kommentar:

Det har fungerat bra med uppföljningen och rapporteringen. De har skickat skriftliga rapporter och de hör av sig om något händer.

13. Om Du fick betygsätta verksamhetens planering och genomförande av utslussning av klienten, vilket betyg mellan 1 och 10 skulle Du då sätta, där 1 = mycket dåligt och 10 = bästa tänkbara?

Betyg:

Kommentar:

Det är inte aktuellt ännu.

14. Om Du fick betygsätta denna placering ifråga om hur väl den passade/matchade klienten, vilket betyg mellan 1 och 10 skulle Du då sätta, där 1 = mycket dåligt och 10 = bästa tänkbara?

Betyg: 8

Kommentar:

Ingen kommentar.

Stubben

15. Skulle Du i ett liknande ärende rekommendera en placering inom samma verksamhet?

Svar: Ja

Kommentar:

Jag skulle rekommendera verksamheten.

16. Vilka anser Du är verksamhetens starkaste sidor?

Kommentar:

De är duktiga på att ha ett personligt bemötande samtidigt som de har fasta ramar och struktur.

17. Vilka anser Du är verksamhetens svagaste sidor?

Kommentar:

Jag tycker den fysiska miljön känns steril, det är det enda jag kan tycka är negativt.

18. Är det någon typ av tjänst eller kompetens som Du saknar hos den här verksamheten i samband med placeringar?

Kommentar:

Nej.

Frågeställningar avseende verksamheten:

Stubben

19. Med utgångspunkt från Dina erfarenheter, vilket betyg mellan 1 och 10 skulle Du då ge verksamheten som en helhetsbedömning, där 1 = mycket dåligt och 10 = bästa tänkbara?

Betyg: 7

Kommentar:

Ingen kommentar.

Övriga kommentarer och synpunkter

Kommentar:

Inga kommentarer.

Stubben

Intervjuad kommun/verksamhet: **Alingsås Kommun**

T 3855

Intervju datum: 2009-02-12

C 137048

M 154488

S 2

Kommentar om intervjun:

1. Är aktuell placering pågående i verksamheten just nu?

Svar: Ja

Kommentar:

Placeringen påbörjades 081221.

2. Vilken typ av placering gäller det (familj, vuxen, barn, par, förälder och barn, akutplacering, behandling, utredning, vård etc.)?

Kommentar:

Det är en SoL-placering.

3a. Om Du fick betygsätta den information som ni fick om verksamheten, innan ert beslut om placering, vilket betyg mellan 1 och 10 skulle Du då sätta, där 1 = mycket dåligt och 10 = bästa tänkbara?

Betyg: 7

Kommentar:

Ingen kommentar.

Stubben

3b. Hur fick du kännedom om verksamheten (placeringservice, kollega, broschyr, utskick etc.)?

Kommentar:

Vi har ramavtal med Stubben och på så vis har jag kännedom om verksamheten.

4. Om Du fick betygsätta mottagande och introduktion av er klient, vilket betyg mellan 1 och 10 skulle Du då sätta, där 1 = mycket dåligt och 10 = bästa tänkbara?

Betyg: 10

Kommentar:

Mottagandet var mycket bra.

5. Om Du fick betygsätta verksamhetens arbete kring klientens behandlingsplan (upprättande, redovisningar, arbetet enligt denna plan etc.), vilket betyg mellan 1 och 10 skulle Du då sätta, där 1 = mycket dåligt och 10 = bästa tänkbara?

Betyg: 7

Kommentar:

Utifrån det uppdrag verksamheten fick har det skött arbetet bra. Jag är nöjd.

6. Om Du fick betygsätta verksamhetens omvårdnadsinsatser gentemot klienten, vilket betyg mellan 1 och 10 skulle Du då sätta, där 1 = mycket dåligt och 10 = bästa tänkbara?

Betyg:

Kommentar:

Jag har jättedålig insyn i detta och kan inte sätta ett betyg.

Stubben

7. Om Du fick betygsätta verksamhetens arbete med att motivera klienten till samverkan enligt den individuellt upprättade behandlingsplanen, vilket betyg mellan 1 och 10 skulle Du då sätta, där 1 = mycket dåligt och 10 = bästa tänkbara?

Betyg:

Kommentar:

Jag tycker att det är svårt att sätta ett betyg för deras motivationsarbete.

8. Om Du fick betygsätta verksamhetens social kontroll av klienten (kontroll av destruktivt beteende, kriminalitet, missbruk och begränsning av rörelsefrihet), vilket betyg mellan 1 och 10 skulle Du då sätta, där 1 = mycket dåligt och 10 = bästa tänkbara?

Betyg:

Kommentar:

Det har inte uppstått några komplikationer under tiden och verksamheten behöver inte ha den sortens koll på klienten.

9. Om Du fick betygsätta möjligheten till arbete eller studier för klienten, vilket betyg mellan 1 och 10 skulle Du då sätta, där 1 = mycket dåligt och 10 = bästa tänkbara?

Betyg: 10

Kommentar:

Jag tycker deras skola är väldigt seriös och de har även kontakt med klientens skola på hemmaplan.

10. Om Du fick betygsätta möjligheten till fritidsaktiviteter för klienten, vilket betyg mellan 1 och 10 skulle Du då sätta, där 1 = mycket dåligt och 10 = bästa tänkbara?

Betyg: 10

Kommentar:

De hittar på olika aktiviteter med klienterna.

Stubben

11. Om Du fick betygsätta verksamhetens arbetet med klientens föräldrar/anhöriga (anhörigboende, umgängesmöjligheter och övrig kontakt), vilket betyg mellan 1 och 10 skulle Du då sätta, där 1 = mycket dåligt och 10 = bästa tänkbara?

Betyg: 7

Kommentar:

Verksamheten har bra kontakt med klientens mor.

12. Om Du fick betygsätta uppföljning och rapportering kring klienten från verksamhetens sida (regelbundna möten, muntlig information, skriftliga rapporter etc.), vilket betyg mellan 1 och 10 skulle Du då sätta, där 1 = mycket dåligt och 10 = bästa tänkbara?

Betyg: 6

Kommentar:

Jag tycker att uppföljningen och rapporteringen har varit okej, men det verkar som att jag och mamman får olika uppgifter.

13. Om Du fick betygsätta verksamhetens planering och genomförande av utslussning av klienten, vilket betyg mellan 1 och 10 skulle Du då sätta, där 1 = mycket dåligt och 10 = bästa tänkbara?

Betyg:

Kommentar:

Det är på gång men det är jag som ska hålla i det.

14. Om Du fick betygsätta denna placering ifråga om hur väl den passade/matchade klienten, vilket betyg mellan 1 och 10 skulle Du då sätta, där 1 = mycket dåligt och 10 = bästa tänkbara?

Betyg: 8

Kommentar:

Ingen kommentar.

Stubben

15. Skulle Du i ett liknande ärende rekommendera en placering inom samma verksamhet?

Svar: Ja

Kommentar:

Jag skulle rekommendera verksamheten.

16. Vilka anser Du är verksamhetens starkaste sidor?

Kommentar:

Jag tycker deras starkaste sida är att de har fokus på flickor med psykisk ohälsa. De har jobbat fram rutiner för hur de ska möta dessa.

17. Vilka anser Du är verksamhetens svagaste sidor?

Kommentar:

Det jag tycker är konstigt är att mamman uttrycker det som att numret vi fått till föreståndaren går hem till denne. Detta nummer har vi fått för att vi ska kunna nå denne och fråga hur det går, ibland säger denne att han inte har akten i närheten för tillfället.

18. Är det någon typ av tjänst eller kompetens som Du saknar hos den här verksamheten i samband med placeringar?

Kommentar:

Nej.

Frågeställningar avseende verksamheten:

Stubben

19. Med utgångspunkt från Dina erfarenheter, vilket betyg mellan 1 och 10 skulle Du då ge verksamheten som en helhetsbedömning, där 1 = mycket dåligt och 10 = bästa tänkbara?

Betyg: 7

Kommentar:

Ingen kommentar.

Övriga kommentarer och synpunkter

Kommentar:

Inga kommentarer.

Intervjuad kommun/verksamhet: **Bengtsfors Kommun**

T 3856

Intervju datum: 2009-02-11

C 84544

M 154433

S 2

Kommentar om intervjun:

1. Är aktuell placering pågående i verksamheten just nu?

Svar: Ja

Kommentar:

Placeringen är pågående.

2. Vilken typ av placering gäller det (familj, vuxen, barn, par, förälder och barn, akutplacering, behandling, utredning, vård etc.)?

Kommentar:

Det är en LVU-placering.

3a. Om Du fick betygsätta den information som ni fick om verksamheten, innan ert beslut om placering, vilket betyg mellan 1 och 10 skulle Du då sätta, där 1 = mycket dåligt och 10 = bästa tänkbara?

Betyg:

Kommentar:

Jag var inte med då, jag har tagit över ärendet.

Frågeställningar avseende verksamheten:

Stubben

3b. Hur fick du kännedom om verksamheten (placeringservice, kollega, broschyr, utskick etc.)?

Kommentar:

Jag fick kännedom om verksamheten genom en kollega när jag tog över ärendet.

4. Om Du fick betygsätta mottagande och introduktion av er klient, vilket betyg mellan 1 och 10 skulle Du då sätta, där 1 = mycket dåligt och 10 = bästa tänkbara?

Betyg:

Kommentar:

Jag var inte med vid mottagandet och introduktionen.

5. Om Du fick betygsätta verksamhetens arbete kring klientens behandlingsplan (upprättande, redovisningar, arbetet enligt denna plan etc.), vilket betyg mellan 1 och 10 skulle Du då sätta, där 1 = mycket dåligt och 10 = bästa tänkbara?

Betyg: 7

Kommentar:

Stubben jobbar bra utifrån behandlingsplanen.

6. Om Du fick betygsätta verksamhetens omvårdnadsinsatser gentemot klienten, vilket betyg mellan 1 och 10 skulle Du då sätta, där 1 = mycket dåligt och 10 = bästa tänkbara?

Betyg: 9

Kommentar:

Jag tycker omvårdnadsinsatserna är bra.

Stubben

7. Om Du fick betygsätta verksamhetens arbete med att motivera klienten till samverkan enligt den individuellt upprättade behandlingsplanen, vilket betyg mellan 1 och 10 skulle Du då sätta, där 1 = mycket dåligt och 10 = bästa tänkbara?

Betyg: 8

Kommentar:

De försöker så gott de kan med att motivera klienten.

8. Om Du fick betygsätta verksamhetens social kontroll av klienten (kontroll av destruktivt beteende, kriminalitet, missbruk och begränsning av rörelsefrihet), vilket betyg mellan 1 och 10 skulle Du då sätta, där 1 = mycket dåligt och 10 = bästa tänkbara?

Betyg: 9

Kommentar:

De har en bra social kontroll på klienten, de tar drogtestar ibland.

9. Om Du fick betygsätta möjligheten till arbete eller studier för klienten, vilket betyg mellan 1 och 10 skulle Du då sätta, där 1 = mycket dåligt och 10 = bästa tänkbara?

Betyg: 10

Kommentar:

Skola ingår i verksamheten.

10. Om Du fick betygsätta möjligheten till fritidsaktiviteter för klienten, vilket betyg mellan 1 och 10 skulle Du då sätta, där 1 = mycket dåligt och 10 = bästa tänkbara?

Betyg: 7

Kommentar:

Verksamheten har provat allt för att aktivera klienten men denne är inte intresserad av något.

Stubben

11. Om Du fick betygsätta verksamhetens arbetet med klientens föräldrar/anhöriga (anhörigboende, umgängesmöjligheter och övrig kontakt), vilket betyg mellan 1 och 10 skulle Du då sätta, där 1 = mycket dåligt och 10 = bästa tänkbara?

Betyg:

Kommentar:

Det ingår inte i uppdraget.

12. Om Du fick betygsätta uppföljning och rapportering kring klienten från verksamhetens sida (regelbundna möten, muntlig information, skriftliga rapporter etc.), vilket betyg mellan 1 och 10 skulle Du då sätta, där 1 = mycket dåligt och 10 = bästa tänkbara?

Betyg: 9

Kommentar:

Uppföljningen och rapporteringen har fungerat mycket bra.

13. Om Du fick betygsätta verksamhetens planering och genomförande av utslussning av klienten, vilket betyg mellan 1 och 10 skulle Du då sätta, där 1 = mycket dåligt och 10 = bästa tänkbara?

Betyg:

Kommentar:

Det är inte aktuellt ännu.

14. Om Du fick betygsätta denna placering ifråga om hur väl den passade/matchade klienten, vilket betyg mellan 1 och 10 skulle Du då sätta, där 1 = mycket dåligt och 10 = bästa tänkbara?

Betyg:

Kommentar:

Klienten klagar på att denne måste vara där. Det är inte Stubbens fel att matchningen inte blev bra så jag vill inte sätta ett betyg här.

Frågeställningar avseende verksamheten:

Stubben

15. Skulle Du i ett liknande ärende rekommendera en placering inom samma verksamhet?

Svar: Ja

Kommentar:

Jag skulle rekommendera verksamheten.

16. Vilka anser Du är verksamhetens starkaste sidor?

Kommentar:

Jag tycker att de har skola knuten till sig är en av de starkaste sidorna och att de har ett bra samarbete med mig.

17. Vilka anser Du är verksamhetens svagaste sidor?

Kommentar:

Jag har inget negativt att säga om verksamheten.

18. Är det någon typ av tjänst eller kompetens som Du saknar hos den här verksamheten i samband med placeringar?

Kommentar:

Nej.

Frågeställningar avseende verksamheten:

Stubben

19. Med utgångspunkt från Dina erfarenheter, vilket betyg mellan 1 och 10 skulle Du då ge verksamheten som en helhetsbedömning, där 1 = mycket dåligt och 10 = bästa tänkbara?

Betyg: 9

Kommentar:

Jag tycker det är en bra verksamhet.

Övriga kommentarer och synpunkter

Kommentar:

Inga kommentarer.